

Reit- und Fahrverein Wedel von 1923 e.V.



1995
KREISMEISTERSCHAFTEN
DES REITERBUNDES PINNEBERG

Reit- und Springturnier der
Klasse A-M

Wedel (Holstein)
23./24. September 1995
Turnierplatz Catharinenhof

Bergedorf • Blankenese • Einkaufszentrum Hamburger Straße • Elbe Einkaufszentrum • Eppendorfer Baum 11 • Jungfernstieg 38 •
Norderstedt im Herold Center • Poppenbüttel im Alstertal Einkaufszentrum • Waitzstraße 8 • Wandsbek Quarree • Wedel



Kreismeisterschaften 1995 Wedel-Catharinenhof

Turnierleitung
Karl-Heinz Hardorp
Wolfgang Lamottke
Olaf Tonner

Organisation
Vorstand RuFv Wedel

Richter
Herr Petzinna
Frau Ehlers
Herr Buch
Herr Köcher
Herr Küst
Herr Schneider
Herr Kahlke
Herr Horst Walter
Herr Harald Walter
Herr Landmann

Parcourchef
Herr Jacoubowski

Parcouraufbau
Mitglieder RuFv Wedel u.
Herr Dieter May

Ergebnisbearbeitung
Frau P.Cordes
Frau K.Lamottke
Frau Silke May

Gärtnerische Gestaltung
Herr Pöhlsen

Parkplatz
Mitglieder Hummelclub Hamburg

Meldestelle
Frau K.Lamottke
Frau V.Karpeljuk
Frau C.Pöhlsen
Frau C.Hammersen
Frau C.Hatje

Bahnarzt
Herr Dr.W.Claussen

Tierarzt
Herr Dr.H.-J.Jarke

Schmied
Herr D.Kröhnert

Technik
Herr Ralf Dombrowski
Herr Manfred Benzinger

EDV-Beratung
Herr J.Honold

Siegerehrungen
Frau H.Groth

Ansage
Sven Falke
Herr O.Tonner
R.Wunnerlich

Kasse
Herr A.Grotefend
Herr R.Groth
Herr Hesse
Frau Hesse

Dressurplatzgestaltung
Herr R.Groth

Zeiteinteilung

für die Pferdeleistungsschau der Kat. B mit WB der Kat. C am 23. und 24. September 1995 in Wedel Turnierplatz Catharinenhof, Pinneberger Strasse 225, 22880 Wedel

Samstag, 23. September 1995

Springen

07.00 - 08.00	17	Stilspringprfg. Kl. A	Platz				
		1. Abt. LK 3 + 4, Sen. + Jung.R.		Kahlke	31	E	
08.00 - 10.00	17	2. Abt. Junioren		Kahlke	62	E	
10.00 - 11.30	17	3. Abt. LK 5 + 6, Sen. + Jung.R.		Kahlke	38	E	
11.30 - 12.30	19	Stilspringprfg. Kl. L	Platz				
		1. Abt. Senioren		Küst	37	F	
12.30 - 13.30	19	2. Abt. Junioren + Jung.R.		Küst	27	F	
13.30 - 15.00	15	Springprfg. Kl. A	Platz	Küst, Landmann	43	I	
15.00 - 16.00	4	Ponystilspringprfg. Kl. E	Platz	Küst, Landmann	31	X	
16.00 - 17.00	5	Ponyspringprfg. Kl. E	Platz	Küst, Landmann	30	J	
17.00 - 18.30	20	Springprfg. Kl. L	Platz	Küst	52	P	

Dressur

07.30 - 12.30	12	Dressurprfg. Kl. M	V. II	Ehlers, Landmann, Harald Walter	53	C
07.30 - 08.30	9	Dressurprfg. Kl. A	V. I			
		2. Abt. LK 3+4, Sen.+Jung.R.		Köcher, Schneider	20	U
08.30 - 11.30	9	3. Abt. LK 5+6, Sen.+Jung.R.		Köcher, Schneider	58	U
11.30 - 14.00	9	1. Abt. Junioren		Petzinna, Ho.Walter	40	U
12.30 - 15.30	11	Dressurprfg. Kl. L	V. II			
		2. Abt. LK 5		Buch, Schneider	31	Q
14.00 - 17.00	7	Dressurprfg. Kl. A	V. I	Ehlers, Ha. Walter	36	A
15.30 - 19.00	13	Dressurprfg. Kl. M	V. II	Buch, Petzinna, Horst Walter	44	M
17.00 - 19.00	11	1. Abt. LK 2 - 4	V. I	Ehlers, Köcher	29	Q

Sonntag, 24. September 1995

Springen

07.30 - 08.30	16	Springprfg. Kl. A	Platz			
		1. Abt. LK 3+4, Sen. + Jung. R.		Landmann	32	S
08.30 - 10.15	16	2. Abt. LK 3-6, Junioren		Landmann	60	S
10.15 - 11.45	16	3. Abt. LK 5+6, Sen. + Jung. R.		Landmann	33	S
11.45 - 13.30	21	Springprfg. Kl. L	Platz	Landmann	53	B
13.30 - 15.00	18	Komb. Springprfg. Kl. L	Platz	Küst	48	O
15.00 - 15.30	3	Pony-Reiterspiele	Platz		16	
15.30 - 16.45	22	Springprfg. Kl. M	Platz	Kahlke	20	
16.45 - 17.15		Ehrung der Kreismeister	Platz			
17.15 - 18.30	23	Mannschaftsspringen	Platz	Kahlke	Los	

Platz = Springplatz

V. I = Viereck I (20x40)

V. II = Viereck II (20x60)

Sonntag, 24. September 1995

Dressur

07.30 - 12.30	10	Dressurprfg. Kl. L	V. I	Buch, Ha. Walter	53	G
		2. Abt. Sen. + Jung. R.		Küst, Petzinna	40	H
07.30 - 10.00	24	Eignungsprfg f. Reitpf.	V. II	Küst, Petzinna	24	T
10.00 - 12.00	6	Reitpferdeprfg.	V. II	Petzinna, Ho. Walter	21	K
12.00 - 14.15	8	Dressurprfg. Kl. E	V. I	Ehlers, Köcher	60	D
12.30 - 15.30	2	Dressurprfg. Kl. E	V. II	Buch, Ha. Walter	19	G
		1. Abt. LK 0		Ehlers, Köcher	36	D
14.15 - 15.45	10	1. Abt. Junioren	V. I	Buch, Petzinna, Ha. Walter	Los	
15.30 - 17.30	2	2. Abt. LK 6	V. II	Landmann, Ho.Walter	40	
15.45 - 16.45	14	Dressurprfg. KL. M-Kür				
16.45 - 18.00	1	Einfacher Reiter WB	V. II			

Aufsicht Abreiteplatz

Samstag, 23.09.1995

07.00 - 09.00	Ho. Walter
09.00 - 11.00	Petzinnan
11.00 - 12.30	Buch
12.30 - 14.00	Ehlers
14.00 - 16.00	Köcher
16.00 - 17.00	Schneider
17.00 - 18.30	Harald Walter

Sonntag, 24.09.1995

07.30 - 10.00	Ho. Walter
09.00 - 11.00	Ehlers
11.00 - 13.30	Kahlke
13.30 - 15.00	Landmann
15.00 - 16.00	Küst
16.00 - 16.45	Horst Walter
17.30 - 18.30	Köcher

Der Druckfehlerteufel hat wieder zugeschlagen !

Gastreiter sind (außer in Prfg.14 + 22) startberechtigt.

In der Prfg.11 Dressurprfg.Kl.L-Kandare wird Aufgabe L4 geritten.

Prfg.10 + 12 werden auswendig geritten, Prfg.11 ,mit eigenem Vorleser.

Öffnungszeiten der Meldestelle

Turnierplatz Catharinenhof
Telefon-Nr. 04103 / 89811

Freitag, 22.09.95: 17.30-19.30 Uhr
Samstag und Sonntag jeweils
½ Stunde vor Beginn der 1. Prüfung

Startbereitschaft muss spätestens 1 Stunde vor Beginn der Prüfung erklärt werden.

Für die Prüfungen 17 (1. und 2. Abt.), 9 (2. und 3. Abt.) und 12 muss die Startbereitschaft bis Freitag, 19.30 Uhr, erklärt sein.

Für die Prüfungen 16 (1. und 2. Abt.), 10 (2. Abt.) und 24 muss die Startbereitschaft bis Samstag, 18.00 Uhr, erklärt sein.

Alle A- und E- Dressuren werden paarweise geritten.

Die Placierungen finden im Anschluß an die jeweiligen Prüfungen auf dem Springplatz statt. Wir wünschen allen Teilnehmern viel Erfolg und eine gute Anreise.

Wedel, 13. September 1995

Die Turnierleitung

REIT- UND FAHRVEREIN WEDEL

VON 1923

AUSSCHREIBUNG

(genehmigt von der Landeskommision für Pferdeleistungsprüfungen in
Schleswig-Holstein)

für die Pferdeleistungsprüfung FN-Nr.27933902
der Kat. B mit WB der Kat. C

23.und 24. September 1995

in Wedel, Catharinenhof, Pinneberger Str. 225

Veranstalter: Reit- und Fahrverein Wedel v. 192327.056.19

Nennungsschluß: 31.August 1995 (Datum des Poststempels)

Nennungen an: Frau Karin Lamottke, Quälkampsweg 75,22880 Wedel
Telefon 04103/87253

zugleich

Kreismeisterschaften

a) im Dressurwettkampf

-JuniorenPrfg.-Nr. 9 und 10

-Senioren /Junge Reiter Prfg.-Nr. 12, 13 und 14

b) im Springwettkampf

-JuniorenPrfg.-Nr. 16 und 17

-Senioren / Junge Reiter Prfg.-Nr. 20, 21 und 22

Die KM-Wettkämpfe wurden in Absprache mit dem Kreisreiterbund Pinneberg
ausgeschrieben.

Zugelassen sind alle Reiter, die Stamm-Mitglied eines Vereins sind, der
dem Kreisreiterbund Pinneberg angehört und 10 geladene Reiter

In den Prüfungen 14 u 22 sind nur Mitglieder des Kreisreiterbundes
Pinneberg startberechtigt.

Ausgeschlossen sind Inhaber von Reiterausweisen PFW oder PRO.

Die Meisterschaftsprüfungen werden bei ausreichender Nennungszahl
nach Junioren, und Senioren/Junge Reiter geteilt.

I. WETTBEWERBE DER KAT C

1.Einfacher Junioren WB
Ehrenpreise nach Beteiligung

Offen für Junioren Jahrgang (1976 und jünger)ohne LK. Jeder Reiter darf nur
ein Pferd reiten. Jedes Pferd darf nur einmal starten.

Zugelassene Pferde: 4-jährige und älter und Ponys

Zäumung: Trense mit Reithalfter gem. 70/A Ausbinde- und Stoßzügel erlaubt.

Richtverfahren: gemeinsames Richten gem. 220, 221 unter halb der Anforderungen der
Klasse E

Bei größerer Beteiligung Einteilung nach Jahrgängen der Reiter. Bei Nennung
Alter des Reiters angeben.

Verlangt: 15 Nennungen Einsatz: DM 6,-

2. Dressurprüfung Kl. E

Ehrenpreise nach Beteiligung Startfolge ab "D;"

Zugelassene Reiter: Alle Reiter gem. 17, die keiner oder der Leistungsklasse 6 angehören

Zugelassene Pferde: 4-jährige und ältere gem. 64.1.4.

Zäumung: Trense mit Reithalfter gem. 70/A

Richtverf. : 402 A

Aufgabe : E 5

Verlangt : 20 Nennungen Einsatz: DM 6,-

3.Pony-Reiterspiele

Startfolge gem. Einteilung

Ehrenpreise nach Beteiligung

Zugelassene Pferde: nur Ponys 4 jäh. + älter

Zugelassene Reiter: Junioren Jahrgang 1980 und jünger

Beurteilung: Geschicklichkeitsspiele nach Weisung der Richter

Verlangt: 15 Nennungen Einsatz DM 6,-

4.Pony Stil-Springprüfung Kl.E

Startfolge ab "X"

Ehrenpreise nach Beteiligung

Zugelassene Reiter: Junioren LK 0 + 6, Jahrg. 1978 u. jünger,dazu 1976/77, nur auf G- Ponys.

Zugelassene Pferde: nur 5-jährige und ältere Ponys

Zäumung: gem. 70/C, gleitendes Ringmartingal erlaubt

Richtverfahren: gem. 520 /3a

Verlangt: 15 Nennungen Einsatz: DM 6,-

5. Pony-Springen Kl. E

Startfolge ab "J"

Ehrenpreise nach Beteiligung

Zugelassene Reiter: wie Prüfung Nr. 4

Zugelassene Pferde: wie Prüfung Nr. 4 K-,M- + G-Ponys mit Ausgleich gem. LK-

Bestimmungen

Zäumung: wie Prfg. 4

Richtverfahren:gem. 501/A A1

Verlangt: 20 Nennungen Einsatz: DM 6,-

6. Materialprüfung für Reitpferde o. M. (E + DM 300,-/30,- ZP) Startfolge ab "T"
Zugelassene Pferde: 3-jährige und 4-jährige "Deutsche Reitpferde" gem. § 16
Zugelassene Reiter: alle Reiter gem. § 17 mit Reiterausweis
Zäumung: Trense mit Reithalfter gem. 70/A
Richtverfahren: gem. 302
Verlangt: 15 Nennungen Einsatz: DM 10,-

7. Dressurpferdeprüfung Kl. A (E + DM 300,-/30,-ZP) Startfolge ab "A"
Zugelassene Reiter: Alle Reiter aller LK
Zugelassene Pferde: 4 - 5 jährige
Richtverfahren: 351, 352
Aufgabe: DA 1
Zäumung: Trense mit Reithalfter gem. 70/A

Verlangt: 20 Nennungen Einsatz: DM 10,-

8. Dressurpferdeprüfung Kl. L (E + DM 400,-/40,-ZP) Startfolge ab "K"
Zugelassene Reiter: Alle Reiter LKL. 1 - 5
Zugelassene Pferde: 4 - 6 jährige
Richtverfahren: 351, 352
Aufgabe: DL 1 (20x60)
Zäumung: Trense mit Reithalfter gem. 70/A
Verlangt: 20 Nennungen Einsatz: DM 13,-

9. Dressurprüfung Kl. A (E + DM 300,- / 30,- ZP) Startfolge ab "U"
(zugleich 1. Wertung der Junioren-Kreismeisterschaften im
Dressurwettkampf)
Zugelassene Reiter: alle Reiter gem. 17, der LKL. D 6 - D 3
Zugelassene Pferde: 4-jährige und ältere,
Zäumung: Trense mit Reithalfter gem. 70/A
Richtverf.: gem. 402 A gemeinsames Richten
Aufgabe: A 4
Verlangt: 15 Nennungen Einsatz: DM 10,-

10. Dressurprüfung Kl. L (E + DM 400,- / 40,- ZP) Startfolge ab "G"
(zugleich 2. Wertung der Junioren-Kreismeisterschaften im
Dressurwettkampf)
Zugelassene Pferde: 5-jährige und ältere
Zugelassene Reiter: Alle Reiter LKL. D5 -D3 u. LK D2 nur auf L oder höher unplat. Pferden
Richtverfahren: gem. 402 A gemeinsames Richten
Aufgabe: L 2 -Trense- auswendig
Verlangt: 20 Nennungen Einsatz: DM 13,-

11. Dressurprüfung Kl. L (Kandare) (E + DM 400,-/40,-ZP) Startfolge ab "Q"
Zugelassene Pferde: 5-jährige und ältere
Zugelassene Reiter: Alle Reiter der LKL D 5 - D 2.
D 2 mit Pferden, die in Dressurprüfungen

Kl. M und/oder höher nicht placiert waren
Zäumung: Kandare mit Unterlegtrense gem. 70/B
Richtverfahren: gem. 402 B (getrenntes RV)
Aufgabe: L4 eigener Vorleser
Verlangt: 20 Nennungen Einsatz DM 13,-

12. Dressurnrührung Kl. M (E + DM 600,-/ 60,- ZP) Startfolge ab "C"
(zugleich 1. Wertung für die Senioren-Kreismeisterschaften im
Dressurwettkampf)
Zugelassene Reiter: Alle Reiter der LK D4-D3 dazu D2 mit Kat. A unplat. Pferden
Zugelassene Pferde: 6-jährige und ältere
Zäumung: Kandare mit Unterlegtrense gem. 70/B
Richtverfahren: getrenntes Richten gem. 402 B
Aufgabe: M 3 Viereck 20 x 40 auswendig
Verlangt: 20 Nennungen Einsatz DM 20,-

13. Dressurprüfung Kl. M (E + DM 600,-/ 60,- ZP) Startfolge ab "M"
(zugleich 2. Wertung für die Senioren-Kreismeisterschaften im
Dressurwettkampf)
Zugelassene Reiter: wie Prüfung Nr. 12
Zugelassene Pferde: 6-jährige und ältere die nicht in Prfg. II starten
Zäumung: Kandare mit Unterlegtrense gem. 70/B
Richtverfahren: getrenntes Richten gem. 402 B
Aufgabe: M 7 Viereck 20 x 60
Verlangt: 20 Nennungen Einsatz: DM 20,-

14. Dressurprüfung Kl. M-Kür
(Pokal + DM 600,-/60,- ZP) Startfolge nach Los
(3. Wertung für die Senioren-Kreismeisterschaften im Dressurwettkampf)
Zugelassene Pferde: 6-jährige und ältere
Je Reiter 1 Pferd, auf dem die Startberechtigung für diese
Prüfung erreicht wurde. Erreichen mehrere Pferde unter dem gleichen Reiter
die Startberechtigung, muß das Pferd mit der höheren Wertnote an den Start.
Bei Wertnotengleichheit seiner Pferde hat der Reiter die Wahl.
Zugelassene Reiter: Die 8 wertnotenhöchsten Senioren aus den Wertungsprüfungen 12
und 13.
Prüfung 13: mit Multiplikator 1,5
Bei Wertnotengleichheit entscheidet die bessere Placierung in Prüfung Nr. 13.
Anforderungen: Kürprogramm KL. M mit Musik, Anforderungen gem. Aufgabenheft 1991
(Musikkassette ist mitzubringen) Viereck 20 x 60
Richtverfahren: gem. 402 B (getrenntes RV) mit getrennten Noten für Inhalt und Ausführung
Einsatz: DM 20,- fällig bei Erklärung der Startbereitschaft
Meisterschaftswertung:
Summe aller Wertnoten aus den Prüfungen Nr. 12 bis 14, wobei die
Prüfung Nr. 13 den Multiplikator 1,5 Prüfung Nr 14 den Multiplikator 2,0 erhält.
Bei Wertnotengleichheit entscheidet die bessere Placierung in Prüfung Nr. 14.

15. Springpferdeprüfung Kl. A (E + DM 300,-/30,- ZP) Startfolge ab "I"
Offen für alle Reiter aller Leistungsklassen gem. 17 auf 4.- und 5-

jährigen Pferden.

Zäumung: gem. 70/C

Bewertung: gem. 363/1 nach Rittigkeit einschl. Springmanier

Verlangt: 15 Nennungen, Einsatz: DM 10,-

16. Springprüfung Kl. A (E + DM 300,-/30,- ZP) Startfolge ab "8"

(zugleich 1. Wertung der Junioren Kreismeisterschaft im Springwettkampf)

Zugelassene Pferde: 5-jährige und ältere, Ausgleich bei Ponys gem. LK-Bestimmungen

Zugelassene Reiter: Alle Reiter der LKL S6 - S3

Zäumung: gem. 70/C, gleitendes Ringmartingal erlaubt

Richtverfahren: gem. 501/Aal

Verlangt: 20 Nennungen, Einsatz: DM 10,-

17. Stil-Spring-Prüfung Kl. A (E + DM 300,-/30,- ZP)

mit Stechen auf Strafp./Zeit Startfolge ab "E"

(zugleich 2. Wertung der Junioren Kreismeisterschaft im Springwettkampf)

Zugelassene Pferde: 5-jährige und ältere, Ausgleich bei Ponys gem. LK-Bestimmungen

Zugelassene Reiter: Alle Reiter der LKL S6 - S3

Zäumung: gem. 70/C

Richtverfahren gem. 520/3c

Verlangt: 20 Nennungen, Einsatz: DM 10,-

18. Kombinierte Springprüfung Kl. L (E + DM 500,-/50,- ZP) Startfolge ab "O"

Zugelassene Reiter: Alle Reiter der LKL S 4 und S 3. Dazu S2 mit Pferden ohne Placierung in Springprüfungen Kl. L und /oder höheren Klassen. Dazu S5 auf Pferden mit in Springprüfungen Kl. A und/ oder höher placierten Pferden.

Zugelassene Pferde: 6-jährige und ältere

Zäumung: gem. 70/C, gleitendes Ringmartingal erlaubt

Richtverfahren: Gem. 525

Verlangt: 20 Nennungen, Einsatz: DM 16,-

19. Stil-Spring-Prüfung Kl. L (E + DM 400,-/40,- ZP) Startfolge ab "F"

Zugelassene Reiter: Alle Reiter der LKL S 4 und S 3. Dazu S2 mit Pferden ohne Placierung in Springprüfungen Kl. L und /oder höheren Klassen. Dazu S5 auf Pferden mit in Springprüfungen Kl. A und/ oder höher placierten Pferden.

Zäumung: gem. 70/C

Richtverfahren: gem. 520/3b

Verlangt: 20 Nennungen, Einsatz: DM 13,-

20. Spring-Prüfung Kl. L (E + DM 400,-/40,- ZP) Startfolge ab "P"

(zugleich 1. Wertung der Senioren Kreismeisterschaft im Springwettkampf)

Zugelassene Reiter: Alle Reiter der LKL S4 und S3. Dazu S2 mit Pferden ohne Placierung in Springprüfungen Kl. M/B und /oder höheren Klassen. Dazu S5 auf Pferden mit in Springprüfungen Kl. A und/ oder höher placierten Pferden.

Zugelassene Pferde: 6-jährige und ältere

Richtverfahren: gem. 501/Aal Strafpunkte und Zeit

Zäumung: gem. 70/C, gleitendes Ringmartingal erlaubt

Verlangt: 20 Nennungen, Einsatz: DM 13,-

21. Springprüfung Kl. L (E + DM 400,-/40,- ZP) Startfolge ab "B"
(zugleich 2. Wertung der Senioren Kreismeisterschaft im Springwettkampf)
Zugelassene Reiter/Pferde: wie Prüfung -Nr. 20
Verlangt: 20 Nennungen, Einsatz: DM 13,-

22. Springprüfung Kl. M (Pokal + DM 700,-/70,- ZP) Startfolge gem. Punktzahl
(zugleich 3. Wertung der Senioren Kreismeisterschaft im Springwettkampf)
Zugelassene Pferde: Je Reiter 1 Pferd auf dem die Startberechtigung für diese Prüfung erreicht wurde. Erreichen mehrere Pferde unter dem gleichen Reiter die Startberechtigung, muß das Pferd mit der höheren Punktzahl an den Start. Bei Punktgleichheit seiner Pferde hat der Reiter die Wahl.
Zugelassene Reiter: Die 20 punkthöchsten Senioren/Jungen Reiter aus den Wertungsprüfungen 20 und 21. Zu ihrer Ermittlung werden die Wertungspunkte pro Prüfung und aller Starter wie folgt verteilt:

1. Platz 50 Punkte
2. Platz 48 Punkte
3. Platz 47 Punkte usw.

Bei Punktgleichheit entscheidet die bessere Placierung in Prüfung-Nr. 22.
Bei gleicher Wertung mehrerer Teilnehmer werden die Wertungspunkte addiert und durch die Zahl der punktgleichen Reiter geteilt. (analog 25.5 LPO)
Richtverfahren: gem. 501/Aal mit einmaligem Stechen um den Sieg
Einsatz: DM 20,- fällig bei Startmeldung

Meisterschaftswertung:

Summe aller Wertungspunkte aus den Prüfungen Nr. 21 bis 22, wobei die Wertungspunkte für Prüfung Nr. 22 wie folgt verteilt werden:

Wertnotenbester:	100 Punkte
Zweiter:	96 Punkte
Dritter:	94 Punkte

Bei Punktgleichheit entscheidet die bessere Placierung in Prüfung Nr. 22.

Meisterschaftswertung für die Junioren

Pokal den Reitern der siegenden Pferde

Jeweils beide Prüfungen müssen auf dem gleichen Pferd geritten werden.
Für die Ermittlung der Kreismeister werden die Wertungspunkte für die Prüfungen-Nr.

9 und 10 (KM der Junioren im Dressurwettkampf)
16 und 17 (KM der Junioren im Springwettkampf)
jeweils pro Prüfung wie folgt verteilt:

1. Platz 50 Punkte
2. Platz 48 Punkte
3. Platz 47 Punkte usw.

Punkthöchster aus jeweils der Summe von beiden Wertungsprüfungen ist Kreismeister.

Bei Punktgleichheit entscheidet die bessere Placierung in der jeweils höheren Prüfungs-Nr.

Bei gleicher Wertung mehrerer Teilnehmer werden die Wertungspunkte addiert und durch die Zahl der punktgleichen Reiter geteilt. (analog 25.5 LPO)

23. Mannschaftsprüfung Kl. A Startfolge nach Los
Ehrenpreis der siegenden Mannschaft und DM 300,- den placierten
Mannschaften und DM 30,- Züchterprämie.

Zugelassene Pferde: 5-jährige und ältere, die in dieser oder einer
anderen Prüfung dieser PLS genannt sein müssen.

Zugelassene Reiter: alle Reiter der LKL S 6 - S 2

Jede Mannschaft besteht aus 3- 4 Reitern die Stamm-Mitglied des-
selben Vereins sein müssen.

Richtverfahren: gem. 501/Aa 1 und 529, die drei besten Reiter/Pferde
jeder Mannschaft werden gewertet. Ein Umlauf.

Zäumung: gem. 70/C, gleitendes Ringmartingal erlaubt

Die Mannschaften sind bis Nennungsschluß zu nennen. Die Reiter und Pferde

sind bis Turnersonntag 12.00 Uhr namentlich auf der Meldestelle zu melden

Je Reiter/Pferd ist ein Start zulässig.

Verlangt: 8 Mannschaften Einsatz: DM 20,-

24. Eignungsprüfung für Reitpferde o.M. Startfolge ab "H"

Pferde: 4-6 jährig Deut Reitpferde gem § 16

Teiln.: Alle Reiter LK 2-5

Ausr.: 70, A Richtv. 312, o.M.

Aufg.: R2

Einsatz: 10,-

Allgemeine Bestimmungen

Maßgebend sind die LPO 1990 sowie das Aufgabenheft 1991 und die Bestimmungen
der Landeskommission Schleswig-Holstein 1990.

Doping- Untersuchung: Es wird besonders auf die einschlägigen Bestimmungen
der LPO 66, 67 sowie auf die Liste der verbotenen Substanzen (vgl. Kalender
Nr. 10/90) hingewiesen und ausdrücklich darauf aufmerksam gemacht, daß sich
der Nenner mit der Abgabe der Nennungen diesen und den dazu erlassenen
Ausführungen (vgl. Teil D der LPO) unterwirft.

Besondere Bestimmungen

Nennungen für die Kat. C

Nennungen für die Kat. C sind nur auf den Nennungsbögen für die Kat. C
zulässig. e die in Kat. B/C starten sind auf dem Nennungsscheck zu
nennen. Es ist besonders darauf zu achten, daß die Größe des Pferdes und das
Alter des Reiters angegeben werden.

1. Pferde die in Prfg. der Kl. M starten sind unter einem Junior
auch in den Junioren-Kreismeisterschaften startberechtigt.
2. Einsätze zuzüglich DM 2,- je genanntem Pferd/Pony LK-Abgabe
sind in Form eines Verrechnungsschecks beizulegen.
Nennungen ohne Nenngeld und/oder Reiterausweisaufkleber
als nicht abgegeben und werden zurückgeschickt. Bei
Rücksendung bzw. unvollständigen Nennungen wird eine
Bearbeitungsgebühr von DM 10,- erhoben.
3. Der Veranstalter haftet nicht für Schäden bei Unfällen von
Reitern, Fahrern, Pferden, Hilfspersonen und Zuschauern, die
durch diese verursacht werden. Jeder Teilnehmer ist für sich und

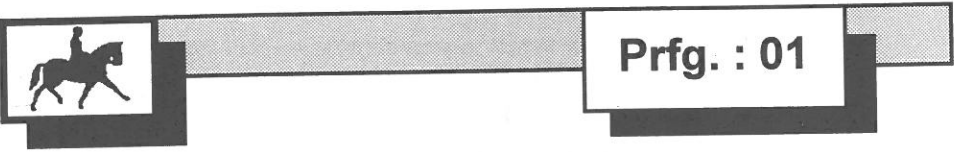
- sein Pferd bzw. Fahrzeug selbst verantwortlich.
4. Mit Abgabe der Nennung unterwirft sich der Besitzer des Pferdes
und der Reiter den Bedingungen dieser Ausschreibung
 5. Es werden folgende Gebühren erhoben:
Programm: DM 5,- (keine Abnahmepflicht)
Parken: DM 5,- (pro Tag und Gespann bzw. LKW)
Teilnehmerarmband: DM 1,-
LK-Abgabe: DM 2,- (pro Pferd/Pony)
 6. Eine Unterbringung der Pferde kann nicht erfolgen.
 7. Erfolgsanrechnung gem. LPO 62. 1. 3. bis Nennungsschluß.
 8. Geld- und Ehrenpreise, die nicht binnen 14 Tagen nach
Turnierende abgeholt werden, verfallen zugunsten des
Veranstalters.
 9. Die Dressurprüfungen der Kl. A und E werden paarweise
geritten.
 10. Bei Scheckbezahlung von für mehrere Pferde ist ein Anlage mit der
Aufteilung nach Reitern erforderlich.
Platz: Größe 100 X 90 m Gras Vorbereitungsplatz: Gras / Sand
Vorläufige Zeiteinteilung:
Sonntag: Prfg.-Nr.: 2,3,4,5,6,8,10,14,17,18,21,22,23

Samstag: Prfg.-Nr.: 1,7,9,11,12,13,15,16,19,20,

Reit- und Fahrerin Wedel v. 1923

-Turnierleitung-





01 Einfacher Reiter WB

KNr.	Name Pferd	Name Reiter	Verein	Ergebnis
377	Aerobic	Heeckt Natascha	RuFVWedel
379	Aleena	Regensdorf, Carmen	
380	Aleta	Meyer, Kathinka	Elbd.u.Schenefeld.RVe
383	Bandol	Bruhn, Simone	RV Am Bilsbek
30	Beechwood Dustm	Halfkath, Melanie	RFV Pinneberg
384	Bobby	Schroeder, Michaela	RuFVWedel
389	Carthago	Missal, Verena	RV Pinneberg
391	Dagobert	Minuth, Nicole	TSV Holm
392	Desdemona	Frick, Anna-Lena	
401	Grande	Gröne, Anna	
405	Jojo	Schulte, Franziska	RG Magdalenenhof
406	Jonny	Schroeder, Stephanie	RuFVWedel
407	Kasper	Has Jasmin	RV Pinneberg
408	La Cure	Rosinski, Mirja	RV Pinneberg
412	Laredo	Bjasmien, Christina	RG Neuendeich
413	Laredo1	Peters Maria	RG Neuendeich
415	Le Frokjaer	Gudlat Sandra	
416	Lilleman	Kukoly c/o Rühne	
417	Lotus	Erbe, Inga	Pony RV Roland-Wedel
420	Menzo	Höppe, Inga	TSV Holm
421	Messing	Schroeder, Theresa	RuFVWedel
422	Mickyl	Lüneburg, Rike	RV Pinneberg
423	Mickyll	Lüneburg, Jule	RV Pinneberg
424	Milton	Küst, Vivien	RV Pinneberg
428	Mogly	Meyer, Jana	RG Magdalenenhof
431	Mr. Sunny Crocke	Westphalen, Julia	Pony RV Roland Wedel
434	Nick	Groth Johanna	RuFVWedel
437	Omera	Lüneburg, Nisse	RV Pinneberg
438	Percy	Nicolaudius, Anika	TSV Holm
440	Pikkolo	Wolmeyer, Christin	ESRV
441	Pocolo K	Schroeder Christiane	RuFVWedel
443	Remus	Tonner Dorothee	RuFVWedel
446	Roger	Kramer Kristiana	
449	Rufus	Pickenpack, Janina	RG Magdalenenhof
450	Runboy	Koss, Maren c/O Wiese	

454	Sharina	Tech, Annika	RG Neuendeich
455	Sharina1	Trittmack, Nina	RG Neuendeich
458	Sultan	Altemeier, Nina	Pony RV Roland Wedel
459	Tequila	Stöhr Wiebke	TSV Holm
461	Tomado	Pilz Annette	RuFVWedel

Anzahl Pferde : 40

Wir halten für Sie bereit:

Qualitäts-Futtermittel für Pferde

*»Harder« Allein- und Zusatzkorn
Lieferung lose im Silowagen und gesackt,
Mineralfutter, Hochleistungsfutter,
Einstreuspäne, Heu und Stroh.*

Verkauf ab Lager.

Gustav Harder

Pinneberger Straße 21
22880 Wedel
Telefon: 041 03 / 54 01
Telefax: 041 03 / 54 74

Öffnungszeiten:
Mo. – Fr.: 7.00 – 12.00 Uhr und 14.00 – 18.00 Uhr
Sa.: 7.00 – 12.00 Uhr



Prfg. : 02/1

02 Abt.: 1 Dressurprüfung Kl.E

KNr.	Name Pferd	Name Reiter	Verein	Ergebnis
391	Dagobert	Minuth, Nicole	TSV Holm
392	Desdemona	Frick, Anna-Lena
393	Domina	Jalaß, Renate
465	Donna	Killian, Kristina	RuFV Pinneberg
394	Eddi	Breckwoldt Anna	RV Birkenhof
397	Esperanza	Bauerfeld Christian	RuFV Elmshorn
398	Flack	Kleineidam, Tina	RG Haidehof
399	Gina Ginelli	Jahnke, Sandra	TSV Holm
400	Ginger	Timm, Birte	RuFV Lutzhorn
401	Grande	Gröne, Anna
403	Inka	Klaus, Melanie	RuFV Elmshorn
404	Jazz Rock	Reim, Patrice	RV Am Bilsbek
405	Jojo	Schulte, Franziska	RG Magdalenenhof
408	La Cure	Rosinski, Mirja	RV Pinneberg
409	Lafayette	Tanger, Katharina	RV Utersen
410	Lak	Thoms, Stephanie	RuFV Elmshorn
411	Landavia	Rehder, Martina	RuFV Elmshorn
412	Laredo	Bjasmaen, Christina	RG Neuendeich
414	Lausalle	Böge, Henrike	TSV Holm
415	Le Frokjaer	Gudlat Sandra
417	Lotus	Erbe, Inga	Pony RV Roland-Wedel
420	Menzo	Höppe, Inga	TSV Holm
421	Messing	Schroeder, Theresa	RuFV Wedel
426	Mino	Osten Nicole	TSV Holm
428	Mogly	Meyer, Jana	RG Magdalenenhof
429	Mona	Zündorf, Sabrina	TSV Holm
430	Morflia	Wilke, Susanne	RuFV Lutzhorn
432	My Lord	Witt, Birte	RG Gestüt Grüner Damm
433	Nancy	Bauerfeld Gaby	RuFV Elmshorn
439	Pieter	Martin, Anja	RV Stubbendorff
441	Pocolo K	Schroeder Christiane	RuFV Wedel
442	Raubautz	Tietjen, Sandra	RuFV Elmshorn
443	Remus	Tonner Dorothee	RuFV Wedel
444	Riffifi	Suhr, Bianca
445	Rocky Balou	Lauer, Inga	RuFV Elmshorn

446	Roger	Kramer Kristiana
447	Routine	Walther, Christine	RuFV Lutzhorn
448	Royal Dance	Ladiges Kathrin	RuFV Wedel
449	Rufus	Pickenpack, Janina	RG Magdalenenhof
450	Runboy	Koss, Maren c/O Wiese
451	Santiago	Suhr, Bianca
453	Sempiterno	Aderhold Christine	RV Am Bilsbek
454	Sharina	Tech, Annika	RG Neuendeich
456	Sindbad	Rosinski, Mirja	RV Pinneberg
457	Speedy	Schippmann, Nicole	RuFV Elmshorn
458	Sultan	Altemeier, Nina	Pony RV Roland Wedel
460	Tobi	Westendorf Jessica	RV Pinneberg
461	Tomado	Pilz Annette	RuFV Wedel
462	Valentin	Dahl, Berit	TSV Holm
463	Vorsum Levin	Dorbandt, Nikoline	RuFV Wedel
464	Winston	Grabow Mathias
377	Aerobic	Heeckt Natascha	RuFV Wedel
378	Albert	Eckhoff, Nina
381	Alladin	Beckershaus, Jana	RuFV Elmshorn
466	Andorra	Anker, Viola	RV Esingen
382	Aramis	Eggers, Tina
384	Bobby	Schroeder, Michaela	RuFV Wedel
386	Caesar	Schwarz, Alexandra	RV Esingen
387	Calimero	Burghart Alexandra	NFR
388	Carlsson	Bonsack, Andrea
389	Carthago	Missal, Verena	RV Pinneberg

Anzahl Pferde : 61



seit 1908

Inh. Reinhard Wunnerlich
Blankeneser Bahnhofstr. 52
22587 Hamburg
Fernruf: 040/86 57 57



Mitglied im Ring
Deutscher Makler

FRANZ
WERNER
HAUSMAKLER

Vermittlung von
Haus- und Grundbesitz
Vermietung
Grundstücksverwaltung



Prfg. : 02/2

02 Abt.: 2 Dressurprüfung Kl.E

KNr.	Name Pferd	Name Reiter	Verein	Ergebnis
106	Diamant 286	Schöttner, Jeannine	Pony RV. Roland-Wedel
115	Donald B 002	Theuss, Patrick	RFV Elmshorn
116	Donna la Bonita	Lienau, Daniela	RFV Uetersen
132	Esplendido 002	Fischer, Kiki	RFV Eichenhof e.V.
133	Ester 036	Früchtnicht, Inken	RFV Elmshorn
134	Esther 101	Brechlin, Bettina	RV Esingen v. 1925
153	Flashdance 012	Schaugsdatt, Britta	RFV Elmshorn
163	Galante 067	Eck, Natalie	Reit-u. Fahrverein Lutz
182	Gustav 096	Günther, Daniela	RFV Wedel v. 1923
225	Leila 052	Wesel, Monika	RFV Wedel v. 1923
250	Lyron	Joos, Isabel	RFV Pinneberg
418	Maran	Claussen, Catharina	RFV Wedel v. 1923
256	Marcando 002	Karpeljuk, Lara	RFV Wedel v. 1923
258	Marco 454	Meyer, Kathinka	Elbd. u. Schenefeld. RV e
271	Molto Bene 003	Hansen, Nadja	RV Am Bilsbek
279	Nico 275	Gerkens, Anja	RFV Pinneberg
309	Rolex 020	Wodrich, Tanja	RV Am Klövensteen e.V
316	Rusty 025	Claussen, Catharina	RFV Wedel v. 1923
318	Santorin 014	Schulte, Inken	RFV Uetersen
452	Sarah	Claussen, Catharina	RFV Wedel v. 1923
329	Smart Boy	Wunnerlich, Sandra Ann	RFV Wedel v. 1923
336	Tarina 010	Voss, Imke	RV Esingen v. 1925
341	Tiffany 153	Jürgens, Kristina	RV Esingen v. 1925
350	Vanessa 068	Bahlmann, Nicole	RFV Elmshorn
380	Aleta	Meyer, Kathinka	Elbd. u. Schenefeld. RV e
15	Amigo 310	Jung, Natascha	RFV Pinneberg
23	Askari A 002	Hinrichs, Gesa	RFV Pinneberg
24	Askja 002	Endrulat, Stella	RC Holm e.V.
27	Attila 290	Freitag, Sophie	RV Am Bilsbek
32	Bijou Petit	Stolp, Karen	RFV Uetersen
51	Capriluna	Kielmansegg, C. Gräfin	RFV Elmshorn
63	Chablis H	Hardorp, Claudia	RFV Wedel v. 1923
70	Cherokee 004	Möller, Mona Marina	Elbd. u. Schenefeld. RV e
79	Cindy J	Osswald, Sabine	Pony RV. Roland-Wedel
86	Cocteau 002	Pohl-Kuenzel, Gabriele	Elbd. u. Schenefeld. RV e
88	Condor 257	Hammerschmidt, Eileen	RFV Elmshorn

Anzahl Pferde : 36



Prfg. : 03

03 Pony-Reiterspiele

KNr.	Name Pferd	Name Reiter	Verein	Ergebnis
30	Beechwood Dustm	Halfkath, Melanie	RFV Pinneberg
384	Bobby	Schroeder, Michaela	RuFV Wedel
395	Eloah	Lippka, Nicole	RuFV Elmshorn
396	Eloahl	Tietjen, Sandra	RuFV Elmshorn
402	Indra	Von Barga, Stefanie	RuFV Elmshorn
258	Marco 454	Meyer, Kathinka	Elbd. u. Schenefeld. RV e
422	Mickyl	Lüneburg, Rike	RV Pinneberg
425	Mini	Lauer, Kira	RuFV Elmshorn
427	Miss Villy	Volckerts Juliane	ESRV
279	Nico 275	Gerkens, Anja	RFV Pinneberg
436	Old Chap	De Boer Jacob	RuFV Wedel
437	Omera	Lüneburg, Jule	RV Pinneberg
440	Pikkolo	Wolmeyer, Christin	ESRV
441	Pocolo K	Schroeder Christiane	RuFV Wedel
443	Remus	Tonner Dorothee	RuFV Wedel
460	Tobi	Westendorf Jessica	RV Pinneberg

Anzahl Pferde : 16

Hans-Adolf Lüdemann**Sanitärtechnik- und
Bauklempnerei GmbH****HAL****Gas- und Wasserinstallation · Bedachung****Gas-Heizung · Bauklempnerei · Sanitäre Anlagen**

Pinneberger Straße 1 · 22880 Wedel/Holstein · Tel. 04103/22 52

Von Linné Str. 6 · 22880 Wedel/Holstein · Tel. 04103/8 86 34

Telefax 04103/8 46 13



Prfg. : 04

04 Ponystilspringprüfung Kl.E

KNr.	Name Pferd	Name Reiter	Verein	Ergebnis
381	Alladin	Beckershaus, Jana	RuFV Elmshorn
383	Bandol	Bruhn, Simone	RV Am Bilsbek
384	Bobby	Schroeder, Michaela	RuFV Wedel
385	Bossa Nova	Navvab, Tanja	RV Hilliggrund
390	Charly-Boy	Wandersee Carina	SC Grün-Weiß Bokel
70	Cherokee 004	Möller, Mona Marina	Elbd.u.Schenefeld.RV e
78	Cinderella 100	Meyer, Kathinka	Elbd.u.Schenefeld.RV e
395	Eloah	Lippka, Nicole	RuFV Elmshorn
402	Indra	Schubert, Anna	RuFV Elmshorn
403	Inka	Klaus, Melanie	RuFV Elmshorn
405	Jojo	Schulte, Franziska	RG Magdalenenhof
407	Kasper	Has Jasmin	RV Pinneberg
416	Lilleman	Kukoly c/o Rühne
243	Louisdor 046	Drathen, Dorothee von	Elbd.u.Schenefeld.RV e
418	Maran	Claussen, Catharina	RFV Wedel v. 1923
419	Marina	Lüneburg, Rike	RV Pinneberg
422	Mickyl	Lüneburg, Rike	RV Pinneberg
427	Miss Villy	Volckerts Juliane	ESRV
428	Mogly	Meyer, Jana	RG Magdalenenhof
433	Nancy	Bauerfeld Gaby	RuFV Elmshorn
434	Nick	Groth Johanna	RuFV Wedel
435	Obelix	Heinemann, Liin	RV Pinneberg
436	Old Chap	De Boer Jacob	RuFV Wedel
440	Pikkolo	Wolmeyer, Christin	ESRV
441	Pocolo K	Schroeder Christiane	RuFV Wedel
443	Remus	Tonner Dorothee	RuFV Wedel
445	Rocky Balou	Lauer, Inga	RuFV Elmshorn
452	Sarah	Claussen, Catharina	RFV Wedel v. 1923
329	Smart Boy	Wunnerlich, Sandra Ann	RFV Wedel v. 1923
458	Sultan	Altemeier, Nina	Pony RV Roland Wedel
463	Vorsum Levin	Dorbandt, Nikoline	RuFV Wedel

Anzahl Pferde : 31



Prfg. : 05

05 Ponyspringprüfung Kl.E

KNr.	Name Pferd	Name Reiter	Verein	Ergebnis
405	Jojo	Schulte, Franziska	RG Magdalenenhof
407	Kasper	Has Jasmin	RV Pinneberg
416	Lilleman	Kukoly c/o Rühne
243	Louisdor 046	Drathen, Dorothee von	Elbd.u.Schenefeld.RV e
418	Maran	Claussen, Catharina	RFV Wedel v. 1923
258	Marco 454	Meyer, Kathinka	Elbd.u.Schenefeld.RV e
419	Marina	Lüneburg, Rike	RV Pinneberg
422	Mickyl	Lüneburg, Rike	RV Pinneberg
427	Miss Villy	Volckerts Juliane	ESRV
428	Mogly	Meyer, Jana	RG Magdalenenhof
433	Nancy	Bauerfeld Gaby	RuFV Elmshorn
434	Nick	Groth Johanna	RuFV Wedel
435	Obelix	Heinemann, Liin	RV Pinneberg
436	Old Chap	De Boer Jacob	RuFV Wedel
440	Pikkolo	Wolmeyer, Christin	ESRV
443	Remus	Tonner Dorothee	RuFV Wedel
445	Rocky Balou	Lauer, Inga	RuFV Elmshorn
452	Sarah	Claussen, Catharina	RFV Wedel v. 1923
329	Smart Boy	Wunnerlich, Sandra Ann	RFV Wedel v. 1923
458	Sultan	Altemeier, Nina	Pony RV Roland Wedel
336	Tarina 010	Voss, Imke	RV Esingen v. 1925
463	Vorsum Levin	Dorbandt, Nikoline	RuFV Wedel
381	Alladin	Beckershaus, Jana	RuFV Elmshorn
384	Bobby	Schroeder, Michaela	RuFV Wedel
385	Bossa Nova	Navvab, Tanja	RV Hilliggrund
390	Charly-Boy	Wandersee Carina	SC Grün-Weiß Bokel
70	Cherokee 004	Möller, Mona Marina	Elbd.u.Schenefeld.RV e
78	Cinderella 100	Meyer, Kathinka	Elbd.u.Schenefeld.RV e
402	Indra	Von Bargaen, Stefanie	RuFV Elmshorn
403	Inka	Klaus, Melanie	RuFV Elmshorn

Anzahl Pferde : 30



Prfg. : 06

06 Reitpferdeprüfung o.M. /B NATIONAL

KNr.	Name Pferd	Name Reiter	Verein	Ergebnis
355	Wandor 006	Schmanns, Stephan Dr.	RV Rehagen-Hamburg e.V
356	Warakass	Böckmann, Jürgen	Elbd. u. Schenefeld. RV e
364	Wespucino D	Dellschaft, Regine	RC Holm e.V.
38	Buenos Diaz	Boggenstall, Annette	RFV Eichenhof e.V.
40	Caledo 002	Thissen, Heinz	RFV Uetersen
42	Calypso's Son	Heer, Sarah	RFV Uetersen
59	Cassiano	Greve-Rijkens, Ina	RFV Elmshorn
61	Celestra 003	Putter, Birgit	RGS Magdalenenhof
87	Companero 002	Krüger, Katja	RFV Pinneberg
117	Donner 105	Kratz, Sibylle	RFV Pinneberg
121	Duchesse 070	Koerner, Klaus Hinrich	RFV Stall Moorhof
146	Fietje 002	Bartz, Christine	RFV Uetersen
168	Gigolo 323	Bargen, Vanessa von	RFV Elmshorn
183	Gysmo 002	Vogel, Monika	Reitver. der Berl. Stude
209	Lanbada	Vanhöfen, Thomas	RFV Uetersen
237	Little Lord 035	Uitz, Alexandra	RV Am Bilsbek
242	Loriot 184	Franck, Elke Maria	RV Am Klövensteen e.V
244	Lucky Frieda	Bruhn, Adrian	RV Am Bilsbek
247	Lukas 167	Zurmühlen-Hinsch, Britta	RV Am Bilsbek
265	Menelaos 012	Putter, Birgit	RGS Magdalenenhof
273	Montana 124	Böckmann, Kaarina	Elbd. u. Schenefeld. RV e
281	Noriella	Frohloff, Ann Kristin	RV Am Klövensteen e.V
286	Peppina 002	Meyer, Wiebke	RFV Pinneberg
302	Revanche 047	Möller, Nathalie	RFV Wedel v. 1923

Anzahl Pferde : 24

FALKE

Wedel - Telefon 04103/45 42 • Telefax 04103/172 55



Gartengestaltung u. -Pflege • Wegebefestigung
Haus- und Grundstücksdienst
Erdarbeiten • Teichbau • Winterdienst

LAMOTTKE

Fleischhandelsgesellschaft mbH

Hamburg • Fleischgroßmarkthalle
Stand 7+8

Lagerstraße 15 - 20357 Hamburg
Telefon 040/43 59 50

Reiten am Meer 



Reitschule St. Peter

Wolfgang Lamottke

St. Peter-Süd

Telefon 048 63/24 01



Prfg. : 07

07 Dressurpferdeprüfung Kl.A /B

KNr.	Name Pferd	Name Reiter	Verein	Ergebnis
51	Capriluna	Kielmansegg, C. Gräfin	RFV Elmshorn
75	Chilwa	Siebenhaar, Ute	RV Rehagen-Hamburg e.V.
77	Christie H	Hardorp, Claudia	RFV Wedel v. 1923
84	Cobold B.	Brinckmann, Kerstin	RFV Pinneberg
98	Curtis 003	Meyer, Kathinka	Elbd. u. Schenefeld. RV e
102	Daysi 007	Menke, Tanja	RFV Sachsenreiter Gr. E
107	Dijala 002	Ankermeyer, Martina	RFV Pinneberg
117	Donner 105	Kratz, Sibylle	RFV Pinneberg
122	Dumas 011	Lorentzen, Tobias	RFV Wedel v. 1923
131	Eskapade B	Berg, Ursula	RFV Pinneberg
137	Fafnir 020	Vincke, Katrin	RGS Gestüt Grüner Damm
140	Falk 149	Lindemann-Thies, Petra	RV Am Bilsbek
146	Fietje 002	Bartz, Christine	RFV Uetersen
196	Jonny Walker 01	Lensch, Christian	RFV Elmshorn
222	Leandra B	Hinrichs, Anke	RFV Neuenfelde e. V.
231	Levy	Bobka, Simone	RFV Eichenhof e. V.
233	Libenter 001	Thomey, Line	RFV Elmshorn
234	Lillebro 003	Jekelfalussy, Beatrice	RFV Pinneberg
240	Lord Calimero	Reese, Caroline	TRSG Holsten. Neumünst
248	Lumberjack H. D.	Dorbandt, Henning	RFV Wedel v. 1923
271	Molto Bene 003	Hansen, Nadja	RV Am Bilsbek
273	Montana 124	Böckmann, Kaarina	Elbd. u. Schenefeld. RV e
274	Morning Sun	Wiechmann, Stefan	RFV Elmshorn
285	Patriano	Honold, Frauke	RFV Wedel v. 1923
291	Qui Vive T	Tonner, Carolina	RFV Wedel v. 1923
292	Quito 007	Roewer, Marga	RFV Bad Segeberg-Leeze
293	Rainmaker Joe	Raschat, Mathias	RV Am Bilsbek
297	Reach Out 011	Timm, Antje	Elbd. u. Schenefeld. RV e
301	Rendezvous 031	Renschler, Sabine	RFV Elmshorn
333	Sulwo	Boggenstall, Annette	RFV Eichenhof e. V.
338	Theodor 002	Westphal, Renate	RFV Pinneberg
355	Wandor 006	Schmanns, Stephan Dr.	RV Rehagen-Hamburg e.V.
356	Warakass	Böckmann, Jürgen	Elbd. u. Schenefeld. RV e
357	Warranty 008	Wöbcke-Walsleben, Britta	RV Birkenhof e. V. / Riss
361	Welcome 108	Dellschaft, Regine	RC Holm e. V.
364	Wespucino D	Dellschaft, Regine	RC Holm e. V.

Anzahl Pferde : 36



Reitsport Schuldt

Haseldorf

Futtermittel von führenden Herstellern
(Salvana, Club, St. Hippolyt, Marstall...)
Einstreuspäne, Besen, Karren und sonstiger Stallbedarf!!!
Große Auswahl an Zaunbedarf (Litzen, Isolatoren,
Elektrogeräten) und Pfählen!!!

● Sämtliche Waren liefern wir Ihnen auch frei Stall ●

Uetersen

Alles für Reiter und Pferde!!!
Wir führen alle großen und guten Marken,
denn nur Qualität zahlt sich aus!
z. B. Aigle, Barbour, Cavallo, Euro-Star, Königs, Kieffer,
Eskadron, Gera, Pikeur, Schumacher, Passler, Stübßen,
Kavalkade, Iris Bayer, Schröder + Schmidt, Zeitler,
Golden-Dress, Partridge, Sprenger... u. v. m.

● Turnierkleidung in toller Auswahl ●
z. B. Sakkos in Schwarz, Blau, Nachtblau, Bordeaux und Grün

Deichreihe 3
25489 Haseldorf
Tel. 0 4129 - 253 + 14 97
Fax 0 4129 - 13 32

Öffnungszeiten:
Mo. - Fr. 8 - 12 und 13 - 18 Uhr
Sa. 9 - 12 Uhr

Gr. Wulfhagen 16
25436 Uetersen
Tel. 0 4122 - 4 22 48
Fax 0 4122 - 4 85 00

Öffnungszeiten:
Mo. - Fr. 9.30 - 12.30
und 14.30 - 18 Uhr
Sa. 9.30 - 12.30 Uhr



Prfg. : 08

08 Dressurpferdeprüfung Kl.L /B

KNr.	Name Pferd	Name Reiter	Verein	Ergebnis
274	Morning Sun	Wiechmann, Stefan	RFV Elmshorn
285	Patriano	Honold, Frauke	RFV Wedel v. 1923
291	Qui Vive T	Tonner, Carolina	RFV Wedel v. 1923
301	Rendezvous 031	Renschler, Sabine	RFV Elmshorn
333	Sulwo	Hansing, Frank Dr.	RFV Eichenhof e.V.
338	Theodor 002	Westphal, Renate	RFV Pinneberg
339	Tibbett D	Dorbandt, Henning	RFV Wedel v. 1923
342	Tokaja 002	Brandt, Annette	RFV Elmshorn
344	Traumtaenzer 02	Lensch, Christian	RFV Elmshorn
357	Warranty 008	Wöbcke-Walsleben, Britta	RV Birkenhof e.V./Riss
361	Welcome 108	Dellschaft, Regine	RC Holm e.V.
16	Amontillado K		
22	Ascari 031	Dellschaft, Regine	RC Holm e.V.
75	Chilwa	Siebenhaar, Ute	RV Rehagen-Hamburg e.V
103	Delia 062	Petersen, Iris	RFV Pinneberg
110	Dominanz 008	Korth, Astrid	RFV Wedel v. 1923
120	Dressman S 002	Bräuss, Petra	RC Holm e.V.
137	Fafnir 020	Vincke, Katrin	RGS Gestüt Grüner Damm
165	Geiser	Bartz, Christine	RFV Uetersen
190	Honey Moon 007	Brandt, Annette	RFV Elmshorn
194	Iso Griffio	Wunnerlich, Angelica	RFV Wedel v. 1923

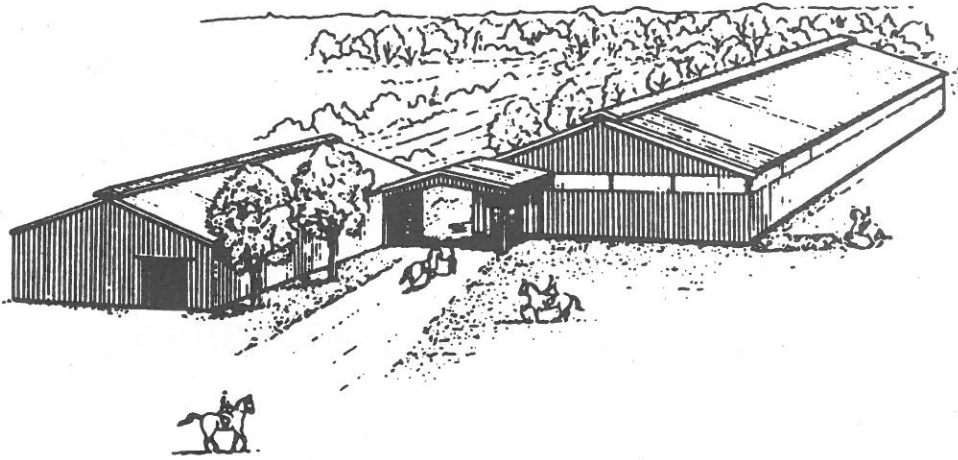
Anzahl Pferde : 21

**PFERDETRANSPORTE**Tag und Nacht, auch Einzeltransporte, fachgerecht
und preisgünstig.**ANHÄNGERVERLEIH**Jörg Schröder, 22391 Hamburg, Tel.: 040 / 602 95 06
Michael Wesel, 22880 Wedel/H., Tel.: 0 41 03 / 1 58 86

Prfg. : 09/1

09 Abt.: 1 Dressurprüfung Kl.A /B

KNr.	Name Pferd	Name Reiter	Verein	Ergebnis
6	Aktinia xx	Schneider, Dirk	RV Am Bilsbek
15	Amigo 310	Jung, Natascha	RFV Pinneberg
23	Askari A 002	Hinrichs, Gesa	RFV Pinneberg
30	Beechwood Dustm	Halfkath, Melanie	RFV Pinneberg
33	Bobby 035	Burghart, Alexandra	Nordd.u. Flottbeker RV
36	Brigad	Kleineidam, Melanie	RGS Haidehof
41	Calvados-Scarle	Jürgs, Diana	RFV Uetersen
51	Capriluna	Kielmansegg, C. Gräfin	RFV Elmshorn
53	Carlchen 002	Engels, Franziska	RFV Pinneberg
106	Diamant 286	Schöttner, Jeannine	Pony RV. Roland-Wedel
111	Domingo 313	Hansen, Nina	RFV Eichenhof e.V.
112	Domino 387	Krüger, Martina	Reit-u. Fahrverein Lutz
116	Donna la Bonita	Lienau, Daniela	RFV Uetersen
126	El Nino 002	Westphal, Nadine	Reit-u. Fahrverein Lutz
133	Ester 036	Früchnicht, Inken	RFV Elmshorn
144	Fiasko 027	Dietrich, Elena	RGS Haidehof
148	Filou 403	Görlitz, Elin	RFV Pinneberg
166	Gentleman 082	Nagel, Insa	RV Birkenhof e.V./Riss
169	Ginger 130	Klopp, Felicitas	RFV Eichenhof e.V.
199	Kentauer	Gruhnwald, Svenja	Elbd. u. Schenefeld. RV e
201	Konsuela	Wiese, Katja Kristina	RGS Gestüt Grüner Damm
228	Leonardo 148	Boer, Sarah Joanna de	RFV Wedel v. 1923
235	Lillebror 007	Halfkath, Melanie	RFV Pinneberg
251	Lysias 002	Triskatis, Anna Linda	RFV Pinneberg
256	Marcando 002	Hardorp, Thies	RFV Wedel v. 1923
257	Marcelto	Böckmann, Kristina	Elbd. u. Schenefeld. RV e
258	Marco 454	Meyer, Kathinka	Elbd. u. Schenefeld. RV e
267	Micky 012	Lüneburg, Rasmus	RFV Uetersen
271	Molto Bene 003	Hansen, Nadja	RV Am Bilsbek
279	Nico 275	Gerkens, Anja	RFV Pinneberg
306	Rico-S	Bauer, Yvonne	RFV Wedel v. 1923
317	Sabio	Böckmann, Kristina	Elbd. u. Schenefeld. RV e
326	Sir Washington	Wrann, Christiane	Elbd. u. Schenefeld. RV e
329	Smart Boy	Wunnerlich, Sandra Ann	RFV Wedel v. 1923
330	Sorbonne 007	Kluge, Simone	Elbd. u. Schenefeld. RV e



Wir bedanken uns

bei allen Spendern von Geld- und
Ehrenpreisen, die es uns ermöglicht haben,
dieses Turnier zu veranstalten.

REIT- UND FAHRVEREIN
Wedel von 1923 e.V.
– Turnierleitung –

332 Strolch 072
334 Sweet Chestnut
336 Tarina 010
339 Tibbett D
343 Touch It

Mau, Nadine
Bomträger, Jeannette
Voss, Imke
Dorbandt, Henning
Görlitz, Aila

RV Esingen v. 1925
RFV Pinneberg
RV Esingen v. 1925
RFV Wedel v. 1923
RFV Pinneberg

Anzahl Pferde : 40





Prfg. : 09/2

09 Abt.: 2 Dressurprüfung Kl.A /B

KNr.	Name Pferd	Name Reiter	Verein	Ergebnis
359	Watzi 005	Putter, Birgit	RGS Magdalenenhof
361	Welcome 108	Dellschaft, Regine	RC Holm e.V.
364	Wespucino D	Dellschaft, Regine	RC Holm e.V.
18	Antana 005	Leonhardt, Susanne	RFV Pinneberg
21	Argentino 032	Wobbrock, Alexa	Elbd.u.Schenefeld.RVe
37	Brilliant 001	Johannsen, Inken	RV Esingen v. 1925
57	Carona 003	Tetzner, Petra	RFV Pinneberg
63	Chablis H	Hardorp, Claudia	RFV Wedel v. 1923
76	Chivas 014	Sellmann, Inga	RFV Elmshorn
173	Golan 098	Zindler, Julia	RFV Wedel v. 1923
180	Grano 022	Matthies, Anke	RV St. Peter-Ording
202	Kormoran 014	Heckmann, Andrea	RV Am Bilsbek
203	Kristallo 006	Mohr, Saskia	RFV Uetersen
206	Lafayette 061	Zindler, Julia	RFV Wedel v. 1923
241	Loreen 019	Wagner, Grit	RFV Eichenhof e.V.
290	Primavera 018	Holm, Martina	RGS Gestüt Grüner Damm
292	Quito 007	Roewer, Marga	RFV Bad Segeberg-Leeze
314	Rum Tum Tigger	Appen, Sigrid von	RFV Pinneberg
327	Sixtus 034	Vogel, Monika	Reitver. der Berl. Stude
338	Theodor 002	Westphal, Renate	RFV Pinneberg

Anzahl Pferde : 20



Prfg. : 09/3

09 Abt.: 3 Dressurprüfung Kl.A /B

KNr.	Name Pferd	Name Reiter	Verein	Ergebnis
354	Walzertakt 015	Nemnich, Herbert Dr.	RFV Pinneberg
360	Way Of Live 002	Spinnraths, Nicole	RFV Grevenhof e.V.
19	Anton-H-Punkt	Hammersen, Kristin	RFV Wedel v. 1923
22	Ascar 031	Luechau, Birthe-Andrea	RFV Uetersen
24	Askja 002	Endrulat, Stella	RC Holm e.V.
25	Asterix 183	Dieckmann, Ute	RFV Elmshorn
26	Attache 076	Drosten, Uschi	RC Holm e.V.
27	Attila 290	Freitag, Sophie	RV Am Bilsbek
28	Avalon 024	Halb, Inga	RV Birkenhof e.V./Riss
32	Bijou Petit	Stolp, Karen	RFV Uetersen
35	Brezent	Ulrich, Anneke	Elbd.u.Schenefeld.RVe
43	Camaro 030	Schlobohm, Meike	RV Am Bilsbek
64	Chamisso H	Hermes, Andrea	RFV Wedel v. 1923
73	Chiara Z	Nielsen, Sanne L.	RGS Haidehof
86	Cocteau 002	Pohl-Kuenzel, Gabriele	Elbd.u.Schenefeld.RVe
91	Cornett 062	Schneidereit, Anke	Reit-u.Fahrverein Lutz
93	Cortivo	Rudert, Britta	Elbd.u.Schenefeld.RVe
103	Delia 062	Petersen, Iris	RFV Pinneberg
110	Dominanz 008	Korth, Astrid	RFV Wedel v. 1923
120	Dressman S 002	Bräuss, Petra	RC Holm e.V.
130	Ernest Wilkin	Wulf, Anne-Wibke	RFV Wedel v. 1923
134	Esther 101	Brechlin, Bettina	RV Esingen v. 1925
153	Flashdance 012	Schaugsdatt, Britta	RFV Elmshorn
156	Florian E	Schaugsdatt, Britta	RFV Elmshorn
157	Fontan 014	Altnau, Claudia	RFV Pinneberg
163	Galante 067	Eck, Natalie	Reit-u.Fahrverein Lutz
170	Giovannina 002	Goldhammer, Gabriele	RGS Magdalenenhof
174	Golden Velvet	Haaks, Nikola	Elbd.u.Schenefeld.RVe
175	Gonzo 040	Tonner, Carolina	RFV Wedel v. 1923
176	Goreck	Körffer, Wiebke	RFS Sieversen
182	Gustav 096	Günther, Daniela	RFV Wedel v. 1923
191	Il Va	Sömmering, Katja	RFV Elmshorn
195	Jeanine	Soerensen, Jessica	RFV Pinneberg
197	Joy 027	Vollstedt, Silvia	RFV Pinneberg
198	Karayan	Jessen, Nicole	Pony RV. Roland-Wedel

207	Lalique 007	Mueller, Katja	RGS Magdalenenhof
225	Leila 052	Wesel, Monika	RFV Wedel v. 1923
231	Levy	Bobka, Simone	RFV Eichenhof e.V.
249	Lupo 026	Paulick, Annette	RGS Magdalenenhof
250	Lyron	Joos, Isabel	RFV Pinneberg
275	Mountaineer's W	Brenneke, Ginny	RC Holm e.V.
276	Mowgli 012	Pracht, Christiane	Elbd.u.Schenefeld.RVe
277	Napoleon-Montag	Raydt, Kathrin	Elbd.u.Schenefeld.RVe
278	Napoli 021	Kucharek, Renate	RFV Pinneberg
282	Onthario	Schaefer, Carina	RV Am Bilsbek
291	Qui Vive T	Tonner, Carolina	RFV Wedel v. 1923
293	Rainmaker Joe	Raschat, Mathias	RV Am Bilsbek
295	Raphael 032	Lucht, Mireille	RV Esingen v. 1925
297	Reach Out 011	Timm, Antje	Elbd.u.Schenefeld.RVe
301	Rendezvous 031	Renschler, Sabine	RFV Elmshorn
309	Rolex 020	Wodrich, Tanja	RV Am Klövensteen e.V.
310	Romeo 145	Hüttmann, Bettina	RC Holm e.V.
311	Rondo 189	Wieschendorf, Wiebke	RV Esingen v. 1925
312	Roxana 024	Meiners, Sandra	RV Am Bilsbek
315	Ruminant	Kriepke, Anja	RFV Pinneberg
320	Shandokan	Timm, Antje	Elbd.u.Schenefeld.RVe
325	Sir Sam Sun	Langbehn, Inge	RFV Wedel v. 1923
344	Traumtaenzer 02	Lensch, Christian	RFV Elmshorn

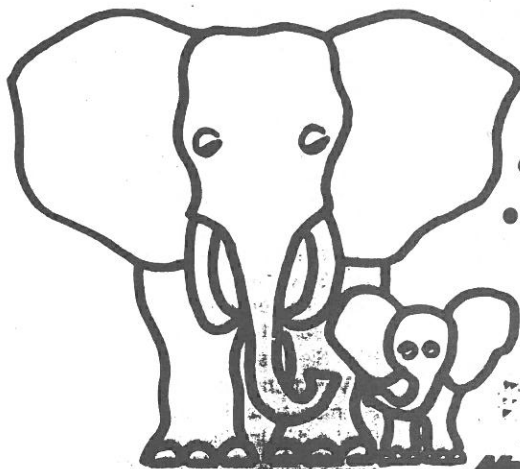
Anzahl Pferde : 58



10 Abt.: 1 Dressurprüfung Kl.L /B

KNr.	Name Pferd	Name Reiter	Verein	Ergebnis
199	Kentauer	Gruhnwald, Svenja	Elbd.u.Schenefeld.RVe
228	Leonardo 148	Boer, Sarah Joanna de	RFV Wedel v. 1923
235	Lillebror 007	Halfkath, Melanie	RFV Pinneberg
251	Lysias 002	Triskatis, Anna Linda	RFV Pinneberg
256	Marcando 002	Hardorp, Thies	RFV Wedel v. 1923
257	Marcetto	Böckmann, Kristina	Elbd.u.Schenefeld.RVe
306	Rico-S	Bauer, Yvonne	RFV Wedel v. 1923
317	Sabio	Böckmann, Kristina	Elbd.u.Schenefeld.RVe
326	Sir Washington	Wrann, Christiane	Elbd.u.Schenefeld.RVe
330	Sorbonne 007	Kluge, Simone	Elbd.u.Schenefeld.RVe
332	Strolch 072	Mau, Nadine	RV Esingen v. 1925
334	Sweet Chestnut	Bornträger, Jeannette	RFV Pinneberg
339	Tibbett D	Dorbandt, Henning	RFV Wedel v. 1923
6	Aktinia xx	Schneider, Dirk	RV Am Bilsbek
36	Brigad	Kleineidam, Melanie	RGS Haidehof
41	Calvados-Scarle	Jürgs, Diana	RFV Uetersen
111	Domingo 313	Hansen, Nina	RFV Eichenhof e.V.
112	Domino 387	Krüger, Martina	Reit-u.Fahrverein Lutz
126	El Nino 002	Westphal, Nadine	Reit-u.Fahrverein Lutz

Anzahl Pferde : 19



**„Und ich sag noch:
Geh erst zu Krause und Reimer!“**

- (Da gibt es nämlich nicht nur
 ● Teppichböden, ● PVC-Beläge, ● Estriche
 oder ● Parkettböden, sondern auch
 ● Gärten, ● Stoffe, ● Rollos, ● Jalousien,
 ● Markisen und und und
 Natürlich für Jedermann!)

**„Aha -
Raumausstattung
in jeder Form,
diese Leistung ist enorm!“**

MEISTERBETRIEBER FÜR RAUMAUSSATTUNG

**KRAUSE
& REIMER**

Krause & Reimer GmbH · Kronskamp 136
 2000 Wedel/Holstein · Tel. 0 41 03/124 0
 Telefax 0 41 03/124-140

Teppich- und Gardinenstudio · Polsterer · Kunststoffe · Estriche
 Parkett · Reinigungs-Service · Kostenlose Beratung

HAUS DER FUSSBÖDEN



Prfg. : 10/2

10 Abt.: 2 Dressurprüfung Kl.L /B

KNr.	Name Pferd	Name Reiter	Verein	Ergebnis
165	Geiser	Bartz,Christine	RFV Uetersen
170	Giovannia 002	Goldhammer, Gabriele	RGS Magdalenenhof
173	Golan 098	Zindler, Julia	RFV Wedel v. 1923
174	Golden Velvet	Haaks, Nikola	Elbd. u. Schenefeld. RV e
175	Gonzo 040	Tonner, Carolina	RFV Wedel v. 1923
176	Goreck	Körffer, Wiebke	RFS Sieversen
180	Grano 022	Matthies, Anke	RV St. Peter-Ording
186	Harlequin 002	Poehlsen, Claudia	RFV Wedel v. 1923
188	Herbstprinz 004	Timm, Birgit	RV Rehagen-Hamburg e.V
194	Iso Griffo	Wunnerlich, Angelica	RFV Wedel v. 1923
197	Joy 027	Vollstedt, Silvia	RFV Pinneberg
202	Kormoran 014	Heckmann, Andrea	RV Am Bilsbek
203	Kristallo 006	Mohr, Saskia	RFV Uetersen
206	Lafayette 061	Zindler, Julia	RFV Wedel v. 1923
208	Lambado 006	Drewes, Maren	RFV Pinneberg
231	Levy	Bobka, Simone	RFV Eichenhof e.V.
241	Loreen 019	Wagner, Grit	RFV Eichenhof e.V.
249	Lupo 026	Paulick, Annette	RGS Magdalenenhof
264	Memendos 001	Kohl, Gabriele	RFV Wedel v. 1923
277	Napoleon-Montag	Raydt, Kathrin	Elbd. u. Schenefeld. RV e
278	Napoli 021	Kucharek, Renate	RFV Pinneberg
282	Onthario	Schaefer, Carina	RV Am Bilsbek
290	Primavera 018	Holm, Martina	RGS Gestüt Grüner Damm
295	Raphael 032	Lucht, Mireille	RV Esingen v. 1925
301	Rendezvous 031	Renschler, Sabine	RFV Elmshorn
311	Rondo 189	Wieschendorf, Wiebke	RV Esingen v. 1925
315	Ruminant	Kriepke, Anja	RFV Pinneberg
320	Shandokan	Timm, Antje	Elbd. u. Schenefeld. RV e
327	Sixtus 034	Vogel, Monika	Reitver. der Berl. Stude
338	Theodor 002	Westphal, Renate	RFV Pinneberg
344	Traumtaenzer 02	Lensch, Christian	RFV Elmshorn
351	Vino Veritas 00	Ohle, Angelika	RFV Wedel v. 1923
361	Welcome 108	Dellschaft, Regine	RC Holm e.V.
365	Westerland 009	Warnke, Christina	RFS Sieversen

18	Antana 005	Leonhardt, Susanne	RFV Pinneberg
19	Anton-H-Punkt	Hammersen, Kristin	RFV Wedel v. 1923
21	Argentino 032	Wobbrock, Alexa	Elbd. u. Schenefeld. RV e
22	Ascari 031	Dellschaft, Regine	RC Holm e.V.
25	Asterix 183	Dieckmann, Ute	RFV Elmshorn
28	Avalon 024	Halb, Inga	RV Birkenhof e.V./Riss
43	Camaro 030	Schlobohm, Meike	RV Am Bilsbek
57	Carona 003	Tetzner, Petra	RFV Pinneberg
63	Chablis H	Hardorp, Claudia	RFV Wedel v. 1923
64	Chamisso H	Hermes, Andrea	RFV Wedel v. 1923
76	Chivas 014	Sellmann, Inga	RFV Elmshorn
101	Daretina	Tetzner, Petra	RFV Pinneberg
103	Delia 062	Petersen, Iris	RFV Pinneberg
114	Don Giovanni 03	Heilborn, Corinna	Elbd. u. Schenefeld. RV e
120	Dressman S 002	Bräuss, Petra	RC Holm e.V.
130	Ernest Wilkin	Wulf, Anne-Wibke	RFV Wedel v. 1923
145	Fidelio 104	Ramcke, Jutta	RFV Pinneberg
156	Floriano E	Schaugsdatt, Britta	RFV Elmshorn
157	Fontan 014	Altnau, Claudia	RFV Pinneberg

Anzahl Pferde : 53

Ist Ihre Unfallversicherung genauso fit wie Sie?



Wir zeigen Ihnen, wie Sie mit Ihrer Unfallversicherung vorne bleiben.

Als Ihr guter Nachbar ist die Provinzial immer in Ihrer Nähe. Eben typisch norddeutsch.

**Bezirkskommissar
Jens Uwe Dwinger
Wedeler Chaussee 61
25436 Moorrege
Telefon (04122) 8989
Telefax (04122) 82657**

PROVINZIAL

Alle Sicherheit für uns im Norden

Partner der Reitgruppe



Prfg. : 11/1

11 Abt.: 1 Dressurprüfung Kl.L /B

KNr.	Name Pferd	Name Reiter	Verein	Ergebnis
317	Sabio	Böckmann, Kristina	Elbd.u.Schenefeld.RV e
327	Sixtus 034	Vogel, Monika	Reitver. der Berl. Stude
337	Tequilla Sunset	Burghes, Alice	RZfV Stadthagen
351	Vino Veritas 00	Ohle, Angelika	RFV Wedel v. 1923
361	Welcome 108	Dellschaft, Regine	RC Holm e.V.
365	Westerland 009	Warnke, Christina	RFS Sieversen
373	Wissi Kissi	Lemm, Katharina	RGSMagdalenenhof
16	Amontillado K		
21	Argentino 032	Wobbrock, Alexa	Elbd.u.Schenefeld.RV e
57	Carona 003	Tetzner, Petra	RFV Pinneberg
76	Chivas 014	Sellmann, Inga	RFV Elmshorn
85	Cochise 003	Schröder, Patricia	RV Birkenhof e.V./Riss
101	Daretina	Tetzner, Petra	RFV Pinneberg
126	El Nino 002	Westphal, Nadine	Reit-u.Fahrverein Lutz
145	Fidelio 104	Ramcke, Jutta	RFV Pinneberg
165	Geiser	Bartz, Christine	RFV Uetersen
173	Golan 098	Zindler, Julia	RFV Wedel v. 1923
180	Grano 022	Matthies, Anke	RV St.Peter-Ording
186	Harlequin 002	Poehlsen, Claudia	RFV Wedel v. 1923
188	Herbstprinz 004	Timm, Birgit	RV Rehagen-Hamburg e.V
194	Iso Griffo	Wunnerlich, Angelica	RFV Wedel v. 1923
199	Kentauer	Gruhnwald, Svenja	Elbd.u.Schenefeld.RV e
203	Kristallo 006	Mohr, Saskia	RFV Uetersen
241	Loreen 019	Wagner, Grit	RFV Eichenhof e.V.
255	Maigloeckchen 0	Tewes, Claudia	RFV Wedel v. 1923
257	Marcetto	Böckmann, Kristina	Elbd.u.Schenefeld.RV e
261	Maurice 045	Vorbeck, Petra	Elbd.u.Schenefeld.RV e
264	Memendos 001	Kohl, Gabriele	RFV Wedel v. 1923
284	Parabolo	Ziegler-Baass, Martina	RFV Pinneberg

Anzahl Pferde : 29

Bald Pferdeparadies in Waldenau entdeckt

Der Eichenhof präsentiert sich unter neuer Regie in neuer Optik

Wie BALD erfuhr, hat sich in Pinnberg-Waldenau die bekannte Reitanlage Eichenhof erheblich verändert und soll in Zukunft von einem neuen Pächter übernommen werden. Wir sprachen mit der derzeitigen Betriebsleiterin Angela Kruggel über die Veränderungen und die Zukunft des Eichenhofes.

BALD: Frau Kruggel, wie wir gehört haben sind Sie ab dem 1.10.95 die neue Pächterin des Eichenhofes. Ist dies die Erfüllung eines Wunsches nach Selbstständigkeit?

A.K.: Dies ist nur teilweise richtig, da ich nur ein Teil der neuen Pachtgemeinschaft des Eichenhofes bin. Ich habe als leistungsstarke Partner die Ehepaare Lorenz und Krüger an meiner Seite. Mit diesen langjährigen Freunden wird in der Zusammenarbeit nicht nur die Verantwortung auf mehrere Schultern verteilt sondern es wird auch jeder Bereich des Betriebes fachgerecht betreut. So liegen die Schwerpunkte des Ehepaares Lorenz in der kaufmännischen Seite, während das Ehepaar Krüger sich um die fachgerechte Pflege der Anlage und die Bewirtung in unserem Casino kümmert.

Ich selber bin für die sportliche Betreuung der Reiter sowie für die individuelle Versorgung der Pferde zuständig. Ich möchte aber betonen, daß trotz dieser Aufgabenteilung jeder der Partner einen Blick für alle Bereiche hat, so daß alles von 5 Personen ständig im Auge behalten wird. Ich halte dies für sehr viel sinnvoller als wenn an einer Person alle Aufgaben hängen.

BALD: Am Eichenhof ist in der jüngsten Vergangenheit einiges an baulichen Veränderungen vorgenommen worden. Würden Sie diese bitte einmal vorstellen?

A.K.: Als wichtigste Maßnahme möchte ich unsere pferdegerechte Unterbringung der Tiere in allen 49 Boxen erwähnen. Alle Boxen sind groß und hell und haben Fenster und Türen, aus denen die Pferde ihre Köpfe stecken können. Man weiß ja heute, wie wichtig die sozialen Kontakte der Pferde untereinander für ihr Wohlbefinden sind. Darüber hinaus stehen für ihr Wohlbefinden 2 Paddocke und mehrere Weiden zur Verfügung. Aber auch für die Reiter haben wir einiges getan. So haben wir neben 2 Hallen ein neues Außenviereck, einen Springplatz und eine Galoppbahn. Außerdem haben wir natürlich mit dem Klövenstein ein

riesiges Ausreitgelände direkt vor der Tür. Wer Interesse an einer unserer Boxen hat, der kann gerne direkt am **Bramberg 2** in Waldenau vorbeikommen oder unter **04101/66090** einen Termin mit mir vereinbaren.

BALD: Da scheinen die Pferde bei Ihnen ja bestens versorgt zu sein. Aber wie sieht es denn mit der Betreuung der Reiter aus?

A.K.: Zu diesem Thema möchte ich erst einmal vorwegschicken, daß bei uns Reiter jeder Leistungsstufe willkommen sind, vom Freizeitreiter der vorwiegend im Wald spazierenreitet bis zum Turnierreiter der Klasse S. Meine eigenen Ambitionen liegen vor allem beim Dressurreiten, wobei ich hier bereits Pferde von der Grundausbildung bis zum S-Sieg ausgebildet habe. Dabei liegt mir besonders am

Herzen, daß die Pferde Spaß an der Arbeit behalten und losgelassen und zufrieden ihre Aufgaben bewältigen. Denn nur so kann ich auch gewährleisten, daß die Pferde auch vom Besitzer leicht zu reiten sind. Daher haben meine Pferde stets genügend Ausgleich zur Arbeit durch Weidegang oder Paddock. Außerdem bemühe ich mich stets auf die individuellen Probleme der einzelnen Pferde einzugehen. Dazu versuche ich mich auch ständig fortzubilden und Anregungen von Berufskollegen in meine Arbeit zu integrieren, soweit sie in mein Konzept passen. Diese Erfahrungen gebe ich dann auch gerne im Unterricht an meine Kunden weiter, wobei ich besonderen Spaß an der Arbeit mit Jugendlichen habe. Aber auch unsere Dressurstunde am Donnerstag abend, an der alle Leistungsstufen vom Anfänger bis zum S-Reiter teilnehmen, macht mir viel Spaß. Nicht zuletzt deswegen, weil es danach immer ein sehr gemütliches Zusammensein im Casino gibt.

BALD: Das alles hört sich ja nach besten Voraussetzungen für den Sprung in die Selbstständigkeit an. Wir danken Ihnen für dieses Gespräch und wünschen Ihnen viel Glück und Erfolg auf dem Eichenhof.





Prfg. : 11/2

11 Abt.: 2 Dressurprüfung Kl.L /B

KNr.	Name Pferd	Name Reiter	Verein	Ergebnis
295	Raphael 032	Lucht, Mireille	RV Esingen v. 1925
306	Rico-S	Bauer, Yvonne	RFV Wedel v. 1923
310	Romeo 145	Hüttmann, Bettina	RC Holm e.V.
311	Rondo 189	Wieschendorf, Wiebke	RV Esingen v. 1925
315	Ruminant	Kriepke, Anja	RFV Pinneberg
320	Shandokan	Timm, Antje	Elbd. u. Schenefeld. RV e
330	Sorbonne 007	Kluge, Simone	Elbd. u. Schenefeld. RV e
332	Strolch 072	Mau, Nadine	RV Esingen v. 1925
25	Asterix 183	Dieckmann, Ute	RFV Elmshorn
26	Attache 076	Drosten, Uschi	RC Holm e.V.
28	Avalon 024	Halb, Inga	RV Birkenhof e.V./Riss
36	Brigad	Kleineidam, Melanie	RGS Haidehof
43	Camaro 030	Schlobohm, Meike	RV Am Bilsbek
64	Chamisso H	Hermes, Andrea	RFV Wedel v. 1923
70	Cherokee 004	Möller, Mona Marina	Elbd. u. Schenefeld. RV e
93	Cortivo	Rudert, Britta	Elbd. u. Schenefeld. RV e
111	Domingo 313	Hansen, Nina	RFV Eichenhof e.V.
114	Don Giovanni 03	Heilborn, Corinna	Elbd. u. Schenefeld. RV e
120	Dressman S 002	Bräuss, Petra	RC Holm e.V.
124	Dux 217	Beuningen, Christina	RFV Pinneberg
157	Fontan 014	Altnau, Claudia	RFV Pinneberg
170	Giovannia 002	Goldhammer, Gabriele	RGS Magdalenenhof
175	Gonzo 040	Tonner, Carolina	RFV Wedel v. 1923
176	Goreck	Körffer, Wiebke	RFS Sieversen
197	Joy 027	Vollstedt, Silvia	RFV Pinneberg
208	Lambado 006	Drewes, Maren	RFV Pinneberg
235	Lillebror 007	Schmidt, Martina-Susan	RFV Wedel v. 1923
249	Lupo 026	Paulick, Annette	RGS Magdalenenhof
268	Milano 082	Möller, Mona Marina	Elbd. u. Schenefeld. RV e
277	Napoleon-Montag	Raydt, Kathrin	Elbd. u. Schenefeld. RV e
282	Onthario	Schaefer, Carina	RV Am Bilsbek

Anzahl Pferde : 31



Prfg. : 12

12 Dressurprüfung Kl.M /B NATIONAL

KNr.	Name Pferd	Name Reiter	Verein	Ergebnis
54	Carlo B	Hofer, Maren	RFV Pinneberg
63	Chablis H	Hardorp, Claudia	RFV Wedel v. 1923
65	Champus 017	Solbau, Angela	RV Am Bilsbek
95	Costoso	Portefee, Bettina	RV Birkenhof e.V./Riss
100	Danica 011	Madsen, Birgit	RFV Pinneberg
101	Daretina	Tetzner, Petra	RFV Pinneberg
113	Don Bijou 002	Putter, Birgit	RGS Magdalenenhof
126	El Nino 002	Westphal, Nadine	Reit- u. Fahrverein Lutz
142	Favio	Handschuh, Wiebke	RFV Eichenhof e.V.
143	Fellino 002	Bremermann, Maren	RFV Eichenhof e.V.
145	Fidelio 104	Ramcke, Jutta	RFV Pinneberg
149	Fine Feeling	Gruhnwald, Svenja	Elbd. u. Schenefeld. RV e
150	Fiorell	Heikkilae, Riikka	A0-
152	First Class 005	Mau-Schanze, Viktoria	Elbd. u. Schenefeld. RV e
154	Flashdance 013	Möller, Nathalie	RFV Wedel v. 1923
162	Galahad Kid	Just, Stefanie	RFV Pinneberg
178	Grandeur G	Bauer, Saskia	RGS Haidehof
180	Grano 022	Matthies, Anke	RV St. Peter-Ording
185	Happy Silas	Sturm, Stephanie	RFV Pinneberg
186	Harlequin 002	Poehlsen, Claudia	RFV Wedel v. 1923
188	Herbstprinz 004	Timm, Birgit	RV Rehagen-Hamburg e.V
189	Hexe 057	Leser, Karen	RFV Pinneberg
199	Kentauer	Gruhnwald, Svenja	Elbd. u. Schenefeld. RV e
200	King Milford xx	Bartz, Christine	RFV Uetersen
213	Larcros 002	Roewer, Marga	RFV Bad Segeberg-Leeze
215	Lasse 009	Bauer, Gudrun	RFV Wedel v. 1923
227	Leon Cavalò	Dellschaft, Regine	RC Holm e.V.
230	Leviathan by AL	Allerding, Eileen	RFV Wedel v. 1923
253	Magi Noire	Heidornbusacker, Stefanie	RFV Wedel v. 1923
254	Maharani 017	Behrmann, Ariane	RFV Uetersen
255	Mahgloeckchen 0	Tewes, Claudia	RFV Wedel v. 1923
256	Marcando 002	Hardorp, Marleen	RFV Wedel v. 1923
257	Marcetto	Böckmann, Kristina	Elbd. u. Schenefeld. RV e
259	Marizza 007	Putter, Birgit	RGS Magdalenenhof
260	Marquis de Lyon	Zimdahl, Heike	RFV Pinneberg

Schon gesehen?

Sattelkammer Schenefeld



Wir freuen uns auf Sie.
Bis bald.
Ihre
Eggerstedts

Sattelkammer Schenefeld
Hauptstraße 55 22869 Schenefeld Tel:040-840 68 88 Fax:040-840 68 89

261	Maurice 045	Vorbeck, Petra	Elbd.u. Schenefeld.RVe	...
266	Mercure Du Lino	Zindler, Julia	RFV Wedel v. 1923	...
270	Moby Dick 016	Kröger, Antje	Elbd.u. Schenefeld.RVe
288	Pikolo 004	Dellschaft, Regine	RC Holm e.V.
467	Pouze	Schnitzer, Elmar	RuFV Wedel
298	Rebell 144	Mau-Schanze, Viktoria	Elbd.u. Schenefeld.RVe
322	Sidney 039	Schmidt, Xenia	RFV Wedel v. 1923
337	Tequilla Sunset	Burghes, Alice	RZfV Stadthagen
345	Tropik 002	Bauer, Gudrun	RFV Wedel v. 1923
352	Waidmann 105	Langholz, Bettina	RFV Pinneberg
353	Walt Disney 012	Honold, Frauke	RFV Wedel v. 1923
358	Watch me 002	Sieverts, Natalie	Nordd.u. Flottbeker RV
363	Welt Geist	Mewis, Alexandra	RFV Eichenhof e.V.
365	Westerland 009	Warnke, Christina	RFS Sieversen
371	Winergy 005	Hofer, Maren	RFV Pinneberg
374	Wyigrisch	Mewis, Alexandra	RFV Eichenhof e.V.
13	Amadeus 209	Schmidt, Xenia	RFV Wedel v. 1923
21	Argentino 032	Wobbrock, Alexa	Elbd.u. Schenefeld.RVe

Anzahl Pferde : 53

Anhänger

alle Größen - alle Ausführungen

für Märkte, Imbiß, Kühlung
Gewerbe, Pferde, Haus & Hof

Ersatzteile - Reparatur

V&B Karosseriebau
Bremsendienst

25489 Haseldorf Telefon 04129-254

Wenn's um Bauen, Renovieren und Verschönern geht

Lüchau Baustoffe



Halstenbek

Wohnmeile
Gärtnerstraße 88
☎ (0 41 01) 4 76 10

Wedel

an der B 431
Rissener Straße 142
☎ (0 41 03) 80 09-0

Hamburg

BAB-Volkspark
Winsberggring 7
☎ (0 40) 85 39 09-0



Prfg. : 13

13 Dressurprüfung Kl.M /B NATIONAL

- 178 Grandeur G
- 185 Happy Silas
- 186 Harlequin 002
- 199 Kentauer
- 200 King Milford xx
- 213 Larcros 002
- 215 Lasse 009
- 227 Leon Cavalo
- 230 Leviathan by AL

- Bauer, Saskia
- Sturm, Stephanie
- Poehlsen, Claudia
- Gruhnwald, Svenja
- Bartz, Christine
- Roewer, Marga
- Bauer, Gudrun
- Dellschaft, Regine
- Allerding, Eileen

- RGS Haidehof
- RFV Pinneberg
- RFV Wedel v. 1923
- Elbd.u.Schenefeld.RVe
- RFV Uetersen
- RFV Bad Segeberg-Leeze
- RFV Wedel v. 1923
- RC Holm e.V.
- RFV Wedel v. 1923

Anzahl Pferde : 44

KNr.	Name Pferd	Name Reiter	Verein	Ergebnis
253	Magi Noire	Heidornbusacker, Stefanie	RFV Wedel v. 1923
254	Maharani 017	Behrmann, Ariane	RFV Uetersen
256	Marcando 002	Hardorp, Marleen	RFV Wedel v. 1923
257	Marcetto	Böckmann, Kristina	Elbd. u. Schenefeld. RVe
259	Marizza 007	Putter, Birgit	RGS Magdalenenhof
260	Marquis de Lyon	Zimdahl, Heike	RFV Pinneberg
261	Maurice 045	Vorbeck, Petra	Elbd. u. Schenefeld. RVe
266	Mercure Du Lino	Zindler, Julia	RFV Wedel v. 1923
270	Moby Dick 016	Kröger, Antje	Elbd. u. Schenefeld. RVe
288	Pikolo 004	Dellschaft, Regine	RC Holm e.V.
467	Pouze	Schnitzer, Elmar	RuFV Wedel
298	Rebell 144	Mau-Schanze, Viktoria	Elbd. u. Schenefeld. RVe
322	Sidney 039	Schmidt, Xenia	RFV Wedel v. 1923
337	Tequilla Sunset	Burghes, Alice	RZFV Stadthagen
345	Tropik 002	Bauer, Gudrun	RFV Wedel v. 1923
352	Waidmann 105	Langholz, Bettina	RFV Pinneberg
353	Walt Disney 012	Honold, Frauke	RFV Wedel v. 1923
358	Watch me 002	Sieverts, Natalie	Nordd. u. Flottbeker RV
363	Welt Geist	Mewis, Alexandra	RFV Eichenhof e.V.
371	Winergy 005	Hofer, Maren	RFV Pinneberg
374	Wyigrisch	Mewis, Alexandra	RFV Eichenhof e.V.
13	Amadeus 209	Schmidt, Xenia	RFV Wedel v. 1923
54	Carlo B	Hofer, Maren	RFV Pinneberg
63	Chablis H	Hardorp, Claudia	RFV Wedel v. 1923
65	Champus 017	Solbau, Angela	RV Am Bilsbek
95	Costoso	Portefee, Bettina	RV Birkenhof e.V./Riss
100	Danica 011	Madsen, Birgit	RFV Pinneberg
113	Don Bijou 002	Putter, Birgit	RGS Magdalenenhof
142	Favio	Handschuh, Wiebke	RFV Eichenhof e.V.
143	Fellino 002	Bremermann, Maren	RFV Eichenhof e.V.
149	Fine Feeling	Gruhnwald, Svenja	Elbd. u. Schenefeld. RVe
150	Fiorell	Heikkilae, Riikka	A0-
152	First Class 005	Mau-Schanze, Viktoria	Elbd. u. Schenefeld. RVe
154	Flashdance 013	Möller, Nathalie	RFV Wedel v. 1923
162	Galahad Kid	Just, Stefanie	RFV Pinneberg

UNSERE LEISTUNG IST IHRE WERBUNG

Bringen Sie Ihre Werbung ans Pferd!

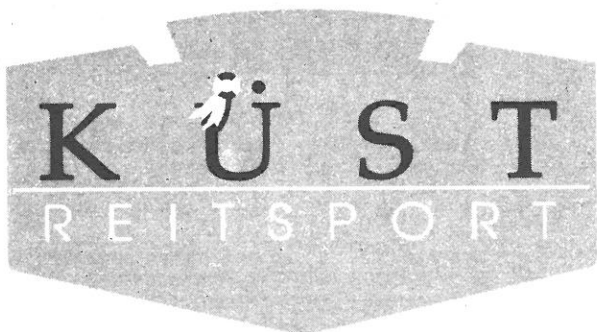
Wir liefern und besticken die Holsteiner Verbandsdecken und Schabracken. Zeigen auch Sie auf Ihren Turnierdecken, Schabracken und Kleidungsstücken Ihr Firmenlogo oder das Ihrer Sponsoren.

Sparen Sie Zeit und Umwege.

Kommen Sie direkt zu uns. Nach Ihrer Vorlage oder Ihren Ideen wird bei uns im Hause Ihr ganz persönliches Stickemblem gefertigt und in eigener Werkstatt kurzfristig auf alle unserer bestickbaren Artikel aufgebracht.

Verlieren Sie nicht den Faden

und lassen Sie durch uns Ihr Turnier komplett aus einer Hand mit Siegerdecken ausstatten.



Hoflieferant des Holsteiner Verbandes

Hamburger Straße 188 · 25337 Elmshorn

Tel. 0 41 21 / 7 83 33

direkt an der Autobahnausfahrt Elmshorn



Prfg. : 14

14 Dressurprüfung Kl.M-Kür /B

KNr.	Name Pferd	Name Reiter	Verein	Ergebnis
363	Welt Geist	Mewis,Alexandra	RFV Eichenhof e.V.
371	Winergy 005	Hofer,Maren	RFV Pinneberg
374	Wyigrisch	Mewis,Alexandra	RFV Eichenhof e.V.
54	Carlo B	Hofer,Maren	RFV Pinneberg
65	Champus 017	Solbau,Angela	RV Am Bilsbek
95	Costoso	Portefee,Bettina	RV Birkenhof e.V./Riss
100	Danica 011	Madsen,Birgit	RFV Pinneberg
142	Favio	Handschuch,Wiebke	RFV Eichenhof e.V.
143	Fellino 002	Bremermann,Maren	RFV Eichenhof e.V.
150	Fiorell	Heikkilae,Riikka	AO-
152	First Class 005	Mau-Schanze,Viktoria	Elbd.u.Schenefeld.RV e
154	Flashdance 013	Möller,Nathalie	RFV Wedel v. 1923
162	Galahad Kid .	Just,Stefanie	RFV Pinneberg
185	Happy Silas	Sturm,Stephanie	RFV Pinneberg
186	Harlequin 002	Poehlsen,Claudia	RFV Wedel v. 1923
215	Lasse 009	Bauer,Gudrun	RFV Wedel v. 1923
227	Leon Cavalo	Dellschaft,Regine	RC Holm e.V.
260	Marquis de Lyon	Zimdahl,Heike	RFV Pinneberg
261	Maurice 045	Vorbeck,Petra	Elbd.u.Schenefeld.RV e
266	Mercure Du Lino	Zindler,Julia	RFV Wedel v. 1923
270	Moby Dick 016	Kröger,Antje	Elbd.u.Schenefeld.RV e
288	Pikolo 004	Dellschaft,Regine	RC Holm e.V.
298	Rebell 144	Mau-Schanze,Viktoria	Elbd.u.Schenefeld.RV e
345	Tropik 002	Bauer,Gudrun	RFV Wedel v. 1923

Anzahl Pferde : 24



Prfg. : 15

15 Stand.-Springpferdeprüfung Kl.A /B

KNr.	Name Pferd	Name Reiter	Verein	Ergebnis
196	Jonny Walker 01	Lensch, Christian	RFV Elmshorn
211	Lapislazuli 018	Renschler, Sabine	RFV Elmshorn
212	Larana	Renschler, Sabine	RFV Elmshorn
218	Laurus 009	Pedersen, Lone Thode	RFV Elmshorn
221	Le Charcio	Meuser, Matthias	RFV Wedel v. 1923
240	Lord Calimero	Diezmann, Rainer	Elbd. u. Schenefeld. RVe
244	Lucky Frieda	Bruhn, Adrian	RV Am Bilsbek
245	Luftkuss 001	Johannsen, Niels	RV Esingen v. 1925
248	Lumberjack H.D.	Dorbandt, Henning	RFV Wedel v. 1923
281	Noriella	Frohloff, Ann Kristin	RV Am Klövensteen e.V
293	Rainmaker Joe	Raschat, Mathias	RV Am Bilsbek
303	Rialto 061	Pedersen, Lone Thode	RFV Elmshorn
343	Touch It	Görlitz, Aila	RFV Pinneberg
367	Wiener West	Flyhammar, Marit	RFV Stall Moorhof
375	Zaragato	Greve, Bernd	RFV Wedel v. 1923
376	Zarouso	Handel, Steffi	RV Am Bilsbek
9	Alcana 004	Lauck, Carsten	RV Am Bilsbek
22	Ascari 031	Luechau, Birthe-Andrea	RFV Uetersen
39	C&C Lavina	Flyhammar, Marit	RFV Stall Moorhof
47	Cantaloup	Krause, Andrea	RFV Wedel v. 1923
52	Carat M	Lauck, Carsten	RV Am Bilsbek
55	Carmen 135	Pedersen, Lone Thode	RFV Elmshorn
56	Carolena	Lauck, Claudia	RV Am Bilsbek
62	Cerano 005	Thissen, Heinz	RFV Uetersen
68	Charmeur 175	Symmangk, Michael	RFV Elmshorn
72	Chiara 002	Möller, Nathalie	RFV Wedel v. 1923
77	Christie H	Hardorp, Marleen	RFV Wedel v. 1923
82	Classiker 002	Johannsen, Niels	RV Esingen v. 1925
83	Cliff 022	Sieverts, Natalie	Nordd. u. Flottbeker RV
84	Cobold B.	Brinckmann, Kerstin	RFV Pinneberg
89	Condor 296	Ziepa, Marita	RFV Elmshorn
92	Corniola	Thissen, Heinz	RFV Uetersen
127	Elina 010	Lienau, Jan Hermann	RFV Uetersen
129	Enfant d'amour	Uitz, Alexandra	RV Am Bilsbek

135	Extremity	Sommer, Inka	Sc. Gruen-Weiss/Bokel
138	Fair Lady 225	Laudien, Ilona	RFV Elmshorn
139	Fair Lady 232	Thissen, Heinz	RFV Uetersen
140	Falk 149	Lindemann-Thies, Petra	RV Am Bilsbek
158	Frances 005	Ramcke, Marion	RFV Uetersen
159	Franzisca R	Ramcke, Marion	RFV Uetersen
171	Glücksmarie	Wittenberg, Thorsten	Nordd. u. Flottbeker RV
179	Granny 035	Glinka, Alexandra	RV Am Klövensteen e.V
184	Halfpenny	Drögemöller, Nicola	Elbd. u. Schenefeld. RVe

Anzahl Pferde : 43

Subaru Legacy Kombi

Bis zu 1895 kg Anhängelast.
Wenn das nicht zieht!

2.0 GL. 85 kW (115 PS), permanenter Allradantrieb. Rundum-Aufprallschutz. 4-Kanal-ABS. 2x5 Gänge oder 4-Stufen-Automatik. Servolenkung. elektrische Fensterheber. Zentralverriegelung. Fahrer- und Beifahrer-Airbag. Zugkraft bei 8% Steigung bis 1895 kg.



SUBARU
SOUL OF THE SUBARU

AUTO-SERVICE-WEBER

Rellinger Straße 23, 25421 Pinneberg
Telefon (0 41 01) 2 55 90 + 2 55 92



Prfg. : 16/1

16 Abt.: 1 Springprüfung Kl.A /B

KNr.	Name Pferd	Name Reiter	Verein	Ergebnis
		Schreiter, Nike	RFV Uetersen
335	Tamina 039	Dürholt, Ilka	Nordd.u.Flottbeker RV
346	Trouble 004	Putter, Birgit	RGS Magdalenenhof
359	Watzl 005	Flyhammar, Marit	RFV Stall Moorhof
367	Wiener West	Lamottke, Thorsten	RFV Wedel v. 1923
370	Windsor 441	Greve, Bernd	RFV Wedel v. 1923
375	Zaragato	Werner, Hans-Jörg Dr.	Elbd.u.Schenefeld.RVe
1	Acito 002	Bodis, Jan-Otto	RGS Magdalenenhof
20	April Top	Herz, Agneta	RFV Stall Moorhof
44	Campari 074	Hermes, Andrea	RFV Wedel v. 1923
64	Chamisso H	Werner, Bärbel	Elbd.u.Schenefeld.RVe
74	Chico 161	Lauck, Claudia	RV Am Bilsbek
81	Clarissa 018	Sieverts, Natalie	Nordd.u.Flottbeker RV
83	Cliff 022	Pohl-Kuenzel, Gabriele	Elbd.u.Schenefeld.RVe
86	Cocteau 002	Johannsen, Niels	RV Esingen v. 1925
90	Coriolan 023	Thissen, Heinz	RFV Uetersen
92	Corniola	Philipp, Andre	RGS. Wulfsdorf
109	Dixon 005	Lienau, Jan Hermann	RFV Uetersen
116	Donna la Bonita	Mallok, Christian	RV Am Bilsbek
119	Dozent 057	Bell, Jacqueline	RV Birkenhof e.V./Riss
123	Dutch 002	Lienau, Jan Hermann	RFV Uetersen
127	Elina 010	Sommer, Inka	Sc.Gruen-Weiss/Bokel
135	Extremity	Matthies, Anke	RV St.Peter-Ording
141	Falkoh	Bodis, Jan-Otto	RGS Magdalenenhof
161	Funny Marilyn	Renschler, Sabine	RFV Elmshorn
164	GaUCHO 056	Renschler, Sabine	RFV Elmshorn
212	Larana	Meuser, Matthias	RFV Wedel v. 1923
221	Le Charcio	Herz, Michael	RFV Stall Moorhof
229	Let's Go 048	Pohl-Kuenzel, Gabriele	Elbd.u.Schenefeld.RVe
272	Mona Lisa 117	Seidler, Andrea	RFV Elmshorn
296	Raport	Flyhammar, Marit	RFV Stall Moorhof
305	Rico 146	Philipp, Andre	RGS. Wulfsdorf
313	Rugby 014		

Anzahl Pferde : 32



Prfg. : 16/2

16 Abt.: 2 Springprüfung Kl.A /B

KNr.	Name Pferd	Name Reiter	Verein	Ergebnis
329	Smart Boy	Wunnerlich, Sandra Ann	RFV Wedel v. 1923
332	Strolch 072	Mau, Nadine	RV Esingen v. 1925
334	Sweet Chestnut	Bornträger, Jeannette	RFV Pinneberg
336	Tarina 010	Voss, Imke	RFV Esingen v. 1925
339	Tibbett D	Dorbandt, Henning	RFV Wedel v. 1923
340	Tick Tack 004	Ahsbahs, Deike	Sc.Gruen-Weiss/Bokel
341	Tiffany 153	Jürgens, Kristina	RV Esingen v. 1925
343	Touch It	Görlitz, Aila	RFV Pinneberg
347	Uhlada	Ahrens, Levke	Sc.Gruen-Weiss/Bokel
348	Ultina 002	Krüger, Martina	Reit-u.Fahrverein Lutz
366	Whitehall Court	Breitfeld, Kaja	Elbd.u.Schenefeld.RVe
372	Winzige	Früchtnicht, Inken	RFV Elmshorn
4	Agema 002	Peters, Kristina	Elbd.u.Schenefeld.RVe
6	Aktinia xx	Schneider, Dirk	RV Am Bilsbek
12	Amadea 008	Heckmann, Theresa	RV Am Bilsbek
41	Calvados-Scarle	Jürgs, Diana	RFV Uetersen
45	Canaris 021	Heer, Sarah	RFV Uetersen
49	Canto 004	Peter, Nadine	RV Esingen v. 1925
53	Carlchen 002	Engels, Franziska	RFV Pinneberg
55	Carmen 135	Pedersen, Lone Thode	RFV Elmshorn
60	Castro 013	Boer, Sarah Joanna de	RFV Wedel v. 1923
67	Charis 009	Krüger, Martina	Reit-u.Fahrverein Lutz
77	Christie H	Hardorp, Marleen	RFV Wedel v. 1923
78	Cinderella 100	Meyer, Kathinka	Elbd.u.Schenefeld.RVe
79	Cindy J	Osswald, Sabine	Pony RV. Roland-Wedel
88	Condor 257	Hammerschmidt, Eileen	RFV Elmshorn
96	Countdown 006	Lange, Tanja	RV Am Bilsbek
99	D'Artagnan D	Greis, Lena	RFV Pinneberg
112	Domino 387	Krüger, Martina	Reit-u.Fahrverein Lutz
126	El Nino 002	Westphal, Nadine	Reit-u.Fahrverein Lutz
132	Esplendido 002	Fischer, Kiki	RFV Eichenhof e.V.
148	Filou 403	Görlitz, Elin	RFV Pinneberg
160	Fraskati	Callsen, Theo	RFV Pinneberg
166	Gentleman 082	Nagel, Insa	RV Birkenhof e.V./Riss
169	Ginger 130	Klopp, Felicitas	RFV Eichenhof e.V.

179	Granny 035	Glinka, Alexandra	RV Am Klövensteen e.V
184	Halfpenny	Drögemöller, Nicola	Elbd.u.Schenefeld.RV e
192	Inscha 007	Baass, Cornelia	RFV Pinneberg
201	Konsuela	Wiese, Katja Kristina	RGS Gestüt Grüner Damm
204	La Grilletta	Osswald, Wiebke	Pony RV. Roland-Wedel
205	Lacki 002	Meyer-Clasen, Imke	Elbd.u.Schenefeld.RV e
210	Lancho	Determann, Frederike	RFV Elmshorn
214	Lassan	Lamottke, Meike	RFV Wedel v. 1923
218	Laurus 009	Pedersen, Lone Thode	RFV Elmshorn
219	Lavendel 083	Boer, Sarah Joanna de	RFV Wedel v. 1923
220	Lazio 002	Boer, Sarah Joanna de	RFV Wedel v. 1923
236	Linda 039	Claussen, Catharina	RFV Wedel v. 1923
238	Livorno 026	Lamottke, Meike	RFV Wedel v. 1923
246	Lui C	Meyer, Kathinka	Elbd.u.Schenefeld.RV e
267	Micky 012	Lüneburg, Rasmus	RFV Uetersen
269	Mister Fips 001	Lüneburg, Rasmus	RFV Uetersen
283	Palm Beach 010	Breitfeld, Kaja	Elbd.u.Schenefeld.RV e
287	Pikasso 005	Peters, Kristina	Elbd.u.Schenefeld.RV e
294	Ramires 003	Thomey, Line	RFV Elmshorn
300	Redford JV	Thomey, Line	RFV Elmshorn
303	Rialto 061	Pedersen, Lone Thode	RFV Elmshorn
304	Ricky 028	Symmang, Michael	RFV Elmshorn
307	Rinaldo 032	Renschler, Jens	RFV Elmshorn
308	Rocky 218	Schneider, Hauke	RFV Wedel v. 1923
316	Rusty 025	Claussen, Catharina	RFV Wedel v. 1923

Anzahl Pferde : 60



Prfg. : 16/3

16 Abt.: 3 Springprüfung Kl.A /B

KNr.	Name Pferd	Name Reiter	Verein	Ergebnis
325	Sir Sam Sun	Langbehn, Inge	RFV Wedel v. 1923
327	Sixtus 034	Vogel, Monika	Reitver. der Berl. Stude
331	Speedy Boy	Jankwitz, Jeanette	RFV Stall Moorhof
349	Van Dyke 003	Bruhn, Adrian	RV Am Bilsbek
350	Vanessa 068	Bahlmann, Nicole	RFV Elmshorn
354	Walzertakt 015	Nemnich, Herbert Dr.	RFV Pinneberg
369	Wiltarius	Haeger, Jens	RFV Wedel v. 1923
376	Zarouso	Handel, Steffi	RV Am Bilsbek
17	Aniga	Spinnraths, Nicole	RFV Grevenhof e.V.
29	Avignon 045	Bergmann, Patricia	RFV Elmshorn
34	Bozo	Feldner, Ute	RFV Pinneberg
35	Brezent	Ulrich, Anneke	Elbd.u.Schenefeld.RV e
46	Candy 163	Scheibner, Andra	RV Am Bilsbek
47	Cantaloup	Krause, Andrea	RFV Wedel v. 1923
73	Chiara Z	Nielsen, Sanne L.	RGS Haidehof
108	Dika	Steckmeister, Sonja	Sc. Gruen-Weiss/Bokel
115	Donald B 002	Theuss, Patrick	RFV Elmshorn
118	Doswidanja	Heilig, Claudia	RV Esingen v. 1925
130	Ernest Wilkin	Wulf, Anne-Wibke	RFV Wedel v. 1923
155	Floh 024	Koopmann, Tanja	RV Am Bilsbek
187	Hera 102	Feldner, Ute	RFV Pinneberg
189	Hexe 057	Leser, Karen	RFV Pinneberg
191	Il Va	Sömmering, Katja	RFV Elmshorn
193	Isabel 010	Göhle, Susanne	RFV Pinneberg
202	Kormoran 014	Heckmann, Andrea	RV Am Bilsbek
207	Lalique 007	Mueller, Katja	RGS Magdalenenhof
226	Lemon 012	Lüneburg, Heike	RFV Eichenhof e.V.
232	Lewis 004	Schroeder, Kristina	RV Hilliggrund e.V.
249	Lupo 026	Paulick, Annette	RGS Magdalenenhof
252	Madras 097	Glanz, Christiane	RV Esingen v. 1925
253	Magi Noire	Heidornbusacker, Stefanie	RFV Wedel v. 1923
289	Poppy Express	Menke, Tanja	RFV Sachsenreiter Gr.E
293	Rainmaker Joe	Raschat, Mathias	RV Am Bilsbek

Anzahl Pferde : 33



Prfg. : 17/1

17 Abt.: 1 Stilspringprüfung Kl.A mit 1 Stechen /B

KNr.	Name Pferd	Name Reiter	Verein	Ergebnis
135	Extremity	Sommer, Inka	Sc. Gruen-Weiss/Bokel
141	Falkoh	Matthies, Anke	RV St. Peter-Ording
161	Funny Marilyn	Bodis, Jan-Otto	RGS Magdalenenhof
164	GaUCHo 056	Renschler, Sabine	RFV Elmshorn
203	Kristallo 006	Lienau, Jan Hermann	RFV Uetersen
211	Lapislazuli 018	Renschler, Sabine	RFV Elmshorn
212	Larana	Renschler, Sabine	RFV Elmshorn
216	Laura 054	Philipp, Andre	RGS Wulfsdorf
221	Le Charcio	Meuser, Matthias	RFV Wedel v. 1923
229	Let's Go 048	Herz, Michael	RFV Stall Moorhof
272	Mona Lisa 117	Pohl-Kuenzel, Gabriele	Elbd. u. Schenefeld. RV e
305	Rico 146	Flyhammar, Marit	RFV Stall Moorhof
313	Rugby 014	Philipp, Andre	RGS Wulfsdorf
346	Trouble 004	Dürholt, Ilka	Nordd. u. Flottbeker RV
359	Watzi 005	Putter, Birgit	RGS Magdalenenhof
367	Wiener West	Flyhammar, Marit	RFV Stall Moorhof
370	Windsor 441	Lamottke, Thorsten	RFV Wedel v. 1923
375	Zaragato	Greve, Bernd	RFV Wedel v. 1923
1	Acito 002	Werner, Hans-Jörg Dr.	Elbd. u. Schenefeld. RV e
2	Adeptos	Möller, Nathalie	RFV Wedel v. 1923
20	April Top	Bodis, Jan-Otto	RGS Magdalenenhof
44	Campari 074	Herz, Agneta	RFV Stall Moorhof
64	Chamisso H	Hermes, Andrea	RFV Wedel v. 1923
72	Chiara 002	Möller, Nathalie	RFV Wedel v. 1923
74	Chico 161	Werner, Bärbel	Elbd. u. Schenefeld. RV e
81	Clarissa 018	Lauck, Claudia	RV Am Bilsbek
83	Cliff 022	Sieverts, Natalie	Nordd. u. Flottbeker RV
86	Cocteau 002	Pohl-Kuenzel, Gabriele	Elbd. u. Schenefeld. RV e
90	Coriolan 023	Johannsen, Niels	RV Esingen v. 1925
109	Dixon 005	Philipp, Andre	RGS Wulfsdorf
123	Dutch 002	Bell, Jacqueline	RV Birkenhof e. V. /Riss

Anzahl Pferde : 31



Prfg. : 17/2

17 Abt.: 2 Stilspringprüfung Kl.A mit 1 Stechen /B

KNr.	Name Pferd	Name Reiter	Verein	Ergebnis
126	El Nino 002	Westphal, Nadine	Reit- u. Fahrverein Lutz
129	Enfant d'amour	Lüneburg, Rasmus	RFV Uetersen
132	Esplendido 002	Fischer, Kiki	RFV Eichenhof e. V.
148	Filou 403	Görlitz, Elin	RFV Pinneberg
160	Fraskati	Callsen, Theo	RFV Pinneberg
166	Gentleman 082	Nagel, Insa	RV Birkenhof e. V. /Riss
169	Ginger 130	Klopp, Felicitas	RFV Eichenhof e. V.
179	Granny 035	Glinka, Alexandra	RV Am Klövensteen e. V.
184	Halfpenny	Drögemöller, Nicola	Elbd. u. Schenefeld. RV e
192	Inscha 007	Baass, Cornelia	RFV Pinneberg
201	Konsuela	Wiese, Katja Kristina	RGS Gestüt Grüner Damm
204	La Grilletta	Osswald, Wiebke	Pony RV. Roland-Wedel
205	Lacki 002	Meyer-Clasen, Imke	Elbd. u. Schenefeld. RV e
210	Lancho	Determann, Frederike	RFV Elmshorn
214	Lassan	Lamottke, Meike	RFV Wedel v. 1923
218	Laurus 009	Pedersen, Lone Thode	RFV Elmshorn
219	Lavendel 083	Boer, Sarah Joanna de	RFV Wedel v. 1923
220	Lazio 002	Boer, Sarah Joanna de	RFV Wedel v. 1923
236	Linda 039	Claussen, Catharina	RFV Wedel v. 1923
238	Livorno 026	Lamottke, Meike	RFV Wedel v. 1923
243	Louisdor 046	Drathen, Dorothee von	Elbd. u. Schenefeld. RV e
246	Lui C	Meyer, Kathinka	Elbd. u. Schenefeld. RV e
267	Micky 012	Lüneburg, Rasmus	RFV Uetersen
269	Mister Fips 001	Lüneburg, Rasmus	RFV Uetersen
283	Palm Beach 010	Breitfeld, Kaja	Elbd. u. Schenefeld. RV e
287	Pikasso 005	Peters, Kristina	Elbd. u. Schenefeld. RV e
294	Ramires 003	Thomey, Line	RFV Elmshorn
300	Redford JV	Thomey, Line	RFV Elmshorn
303	Rialto 061	Pedersen, Lone Thode	RFV Elmshorn
304	Ricky 028	Symmangk, Michael	RFV Elmshorn
307	Rinaldo 032	Renschler, Jens	RFV Elmshorn
308	Rocky 218	Schneider, Hauke	RFV Wedel v. 1923
316	Rusty 025	Claussen, Catharina	RFV Wedel v. 1923
329	Smart Boy	Wunnerlich Sandra Ann	RFV Wedel v. 1923
332	Strolch 072	Mau, Nadine	RV Esingen v. 1925

- 339 Tibbett D
- 340 Tick Tack 004
- 341 Tiffany 153
- 343 Touch It
- 347 Uhlanda
- 348 Ultima 002
- 366 Whitehall Court
- 372 Winzige
- 4 Agena 002
- 6 Aktinia xx
- 12 Amadea 008
- 41 Calvados-Scarle
- 45 Canaris 021
- 49 Canto 004
- 53 Carlchen 002
- 55 Carmen 135
- 60 Castro 013
- 67 Charis 009
- 77 Christie H
- 78 Cinderella 100
- 79 Cindy J
- 88 Condor 257
- 96 Countdown 006
- 99 D'Artagnan D
- 112 Domino 387

Anzahl Pferde : 62

- Voss, Imke
- Dorbandt, Henning
- Ahsbahs, Deike
- Jürgens, Kristina
- Görlitz, Aila
- Ahrens, Levke
- Krüger, Martina
- Breitfeld, Kaja
- Früchtnicht, Inken
- Peters, Kristina
- Schneider, Dirk
- Heckmann, Theresa
- Jürgs, Diana
- Heer, Sarah
- Peter, Nadine
- Engels, Franziska
- Pedersen, Lone Thode
- Boer, Sarah Joanna de
- Krüger, Martina
- Hardorp, Marleen
- Meyer, Kathinka
- Osswald, Sabine
- Hammerschmidt, Eileen
- Lange, Tanja
- Greis, Lena
- Krüger, Martina

- RFV Pinneberg
- RV Esingen v. 1925
- RFV Wedel v. 1923
- Sc. Gruen-Weiss/Bokel
- RV Esingen v. 1925
- RFV Pinneberg
- Sc. Gruen-Weiss/Bokel
- Reit-u. Fahrverein Lutz
- Elbd. u. Schenefeld. RVE
- RFV Elmshorn
- Elbd. u. Schenefeld. RVE
- RV Am Bilsbek
- RV Am Bilsbek
- RFV Uetersen
- RFV Uetersen
- RV Esingen v. 1925
- RFV Pinneberg
- RFV Elmshorn
- RFV Wedel v. 1923
- Reit-u. Fahrverein Lutz
- RFV Wedel v. 1923
- Elbd. u. Schenefeld. RVE
- Pony RV. Roland-Wedel
- RFV Elmshorn
- RV Am Bilsbek
- RFV Pinneberg
- Reit-u. Fahrverein Lutz



Prfg. : 17/3

17 Abt.: 3 Stilspringprüfung Kl.A mit 1 Stechen /B

KNr.	Name Pferd	Name Reiter	Verein	Ergebnis
130	Ernest Wilkin	Wulf, Anne-Wibke	RFV Wedel v. 1923
140	Falk 149	Lindemann-Thies, Petra	RV Am Bilsbek
155	Floh 024	Koopmann, Tanja	RV Am Bilsbek
172	Go Go Girl 006	Steenbuck, Sabine	RV Birkenhof e. V./Riss
177	Gran Duchesse	Klahn, Petra	RV Esingen v. 1925
187	Hera 102	Feldner, Ute	RFV Pinneberg
189	Hexe 057	Leser, Karen	RFV Pinneberg
191	Il Va	Sömmering, Katja	RFV Elmshorn
193	Isabel 010	Göhle, Susanne	RFV Pinneberg
207	Lalique 007	Mueller, Katja	RGSM Magdalenenhof
226	Lemon 012	Lüneburg, Heike	RFV Eichenhof e. V.
232	Lewis 004	Schroeder, Kristina	RV Hilliggrund e. V.
249	Lupo 026	Paulick, Annette	RGSM Magdalenenhof
252	Madras 097	Glanz, Christiane	RV Esingen v. 1925
253	Magi Noire	Heidornbusacker, Stefanie	RFV Wedel v. 1923
262	Max Mallow	Buettner, Wibke	RFV Elmshorn
263	May Be 031	Petersen, Susann	RFV Elmshorn
280	Nikkeloras Daug	Dorbandt, Saskia	RFV Wedel v. 1923
289	Poppy Express	Menke, Tanja	RFV Sachsenreiter Gr. E
325	Sir Sam Sun	Langbehn, Inge	RFV Wedel v. 1923
327	Sixtus 034	Vogel, Monika	Reitver. der Berl. Stude
331	Speedy Boy	Jankwitz, Jeanette	RFV Stall Moorhof
349	Van Dyke 003	Bruhn, Adrian	RV Am Bilsbek
350	Vanessa 068	Bahlmann, Nicole	RFV Elmshorn
351	Vino Veritas 00	Ohle, Angelika	RFV Wedel v. 1923
354	Walzertakt 015	Nemnich, Herbert Dr.	RFV Pinneberg
360	Way Of Live 002	Spinnraths, Nicole	RFV Grevenhof e. V.
369	Wiltarius	Haeger, Jens	RFV Wedel v. 1923
376	Zaruso	Handel, Steffi	RV Am Bilsbek
17	Aniga	Spinnraths, Nicole	RFV Grevenhof e. V.
25	Asterix 183	Dieckmann, Ute	RFV Elmshorn
34	Bozo	Feldner, Ute	RFV Pinneberg
35	Brezent	Ulrich, Anneke	Elbd. u. Schenefeld. RVE
46	Candy 163	Scheibner, Andra	RV Am Bilsbek
47	Cantaloup	Krause, Andrea	RFV Wedel v. 1923

BÖCKMANN
Anhang
Erster Klasse

Ständig
neue und gebrauchte
Pferde-, Vieh- und
Kastenanhänger
auf Lager

- TÜV-Abnahme
- Ersatzteile
- Werkstatt
- Anhängerverleih
- Inzahlungnahme
- Gummimatten

Böckmann Hauptvertreihandler
in Schleswig-Holstein
Hans-Jürgen Kahke
Oberrecht 17a
25436 Neuendeich
Tel. 0 41 22/25 96
oder 01 71/5 27 29 80
Fax 0 41 22/4 34 74

73 Chiara Z
 115 Donald B 002
 118 Doswidanja

Nielsen, Sanne L.
 Theuss, Patrick
 Heilig, Claudia

RGS Haidehof
 RFV Elmshorn
 RV Esingen v. 1925

Anzahl Pferde : 38



Gabelstapler 8 bis 50 t



SVE TRUCK DEUTSCHLAND
 GMBH

Rotenbrückenweg 24
 22113 Hamburg
 Telefon (040) 713 757 - 0
 Telefax (040) 712 21 20



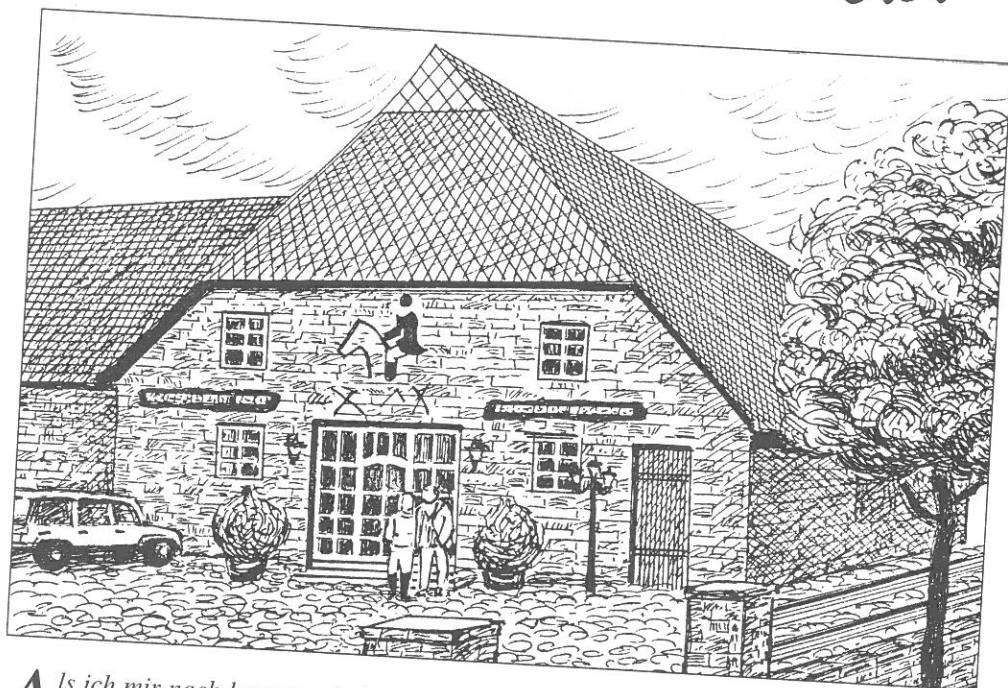
Prfg. : 18

18 Kombinierte Springprüfung Kl.L /B

KNr.	Name Pferd	Name Reiter	Verein	Ergebnis
283	Palm Beach 010	Breitfeld, Kaja	Elbd. u. Schenefeld. RV e
287	Pikasso 005	Peters, Kristina	Elbd. u. Schenefeld. RV e
289	Poppy Express	Menke, Tanja	RFV Sachsenreiter Gr. E
294	Ramires 003	Thomey, Line	RFV Elmshorn
299	Reblin	Thissen, Heinz	RFV Uetersen
304	Ricky 028	Symmang, Michael	RFV Elmshorn
308	Rocky 218	Schneider, Hauke	RFV Wedel v. 1923
312	Roxana 024	Miebach, Nele	RV Am Bilsbek
328	Slim Line 002	Herz, Michael	RFV Stall Moorhof
331	Speedy Boy	Jankwitz, Jeanette	RFV Stall Moorhof
335	Tamina 039	Schreiter, Nike	RFV Uetersen
340	Tick Tack 004	Ahsbahs, Deike	Sc. Gruen-Weiss/Bokel
346	Trouble 004	Dürholt, Ilka	Nordd. u. Flottbeker RV
358	Watch me 002	Sieverts, Natalie	Nordd. u. Flottbeker RV
362	Wellington 006	Boer, Sarah Joanna de	RFV Wedel v. 1923
366	Whitehall Court	Breitfeld, Kaja	Elbd. u. Schenefeld. RV e
368	Willow Wipp	Boer, Sarah Joanna de	RFV Wedel v. 1923
370	Windsor 441	Lamottke, Thorsten	RFV Wedel v. 1923
1	Acito 002	Werner, Hans-Jörg Dr.	Elbd. u. Schenefeld. RV e
4	Agna 002	Peters, Kristina	Elbd. u. Schenefeld. RV e
10	Alcatraz 022	Scharfe, Thomas	V. z. Foerd. d. Dress. u. Sp
11	Alegria 002	Ramcke, Marion	RFV Uetersen
12	Amadea 008	Heckmann, Theresa	RV Am Bilsbek
14	Amadeus 237	Boer, Sarah Joanna de	RFV Wedel v. 1923
20	April Top	Bodis, Jan-Otto	RGS Magdalenenhof
64	Chamisso H	Hermes, Andrea	RFV Wedel v. 1923
74	Chico 161	Werner, Bärbel	Elbd. u. Schenefeld. RV e
80	Cinnabar	Pedersen, Lone Thode	RFV Elmshorn
94	Costello 002	Symmang, Michael	RFV Elmshorn
108	Dika	Steckmeister, Sonja	Sc. Gruen-Weiss/Bokel
109	Dixon 005	Philipp, Andre	RGS. Wulfsdorf
125	Echternach 003	Kröhnert, Susan	RFV Wedel v. 1923
126	El Nino 002	Westphal, Nadine	Reit-u. Fahrverein Lutz
128	Elute 003	Lauck, Carsten	RV Am Bilsbek
141	Falkoh	Matthies, Anke	RV St. Peter-Ording



KOMPETENZ IM REITSPORT



Als ich mir nach langem wieder einmal unser erstes Werbeblatt aus dem Jahre 1978 ansah, fand ich den folgenden Satz: "Unsere Aufgabe sehen wir darin, funktionsgerechte Reitsportprodukte für unsere Kunden auszuwählen, eigene Kenntnisse und Erfahrung aus dem aktiven Turnier-

sport weiterzugeben und den Reitsport zu fördern".

Genau diesem Anspruch fühlen wir uns nach wie vor verpflichtet.

Ihre
Angelica Wümmelich

Kastanien Hof

Reitsportfachgeschäft seit 1978

Osdorfer Landstraße 233 · 22549 Hamburg · Tel. 800 37 13 · Fax 800 54 01

- 151 Fiorucci 004
- 161 FunnyMarilyn
- 181 Grisella L
- 202 Kormoran 014
- 207 Laliqne 007
- 210 Lancho
- 214 Lassen
- 219 Lavendel 083
- 229 Let's Go 048
- 232 Lewis 004
- 238 Livorno 026
- 239 Look At Me
- 262 Max Mallow

- Bodis, Jan-Otto
- Scharfe, Thomas
- Heckmann, Andrea
- Mueller, Katja
- Determann, Frederike
- Lamottke, Wolfgang
- Boer, Sarah Joanna de
- Herz, Michael
- Schroeder, Kristina
- Lamottke, Meike
- Herz, Michael
- Buettner, Wibke

- RGS Magdalenenhof
- V.z.Foerd.d.Dress.u.Sp
- RV Am Bilsbek
- RGS Magdalenenhof
- RFV Elmshorn
- RFV Wedel v. 1923
- RFV Wedel v. 1923
- RFV Stall Moorhof
- RV Hilliggrund e.V.
- RFV Wedel v. 1923
- RFV Stall Moorhof
- RFV Elmshorn

Anzahl Pferde : 48

IHR FRISCHEMARKT MIT DER PERSÖNLICHEN EINKAUFSATMOSPHÄRE!

FRISCHE

- Obst u. Gemüse, Blumen
- Brot und Backwaren
- Frischfleisch und Räucherfleisch
- Fleisch- und Wurstwaren
- Käse-Spezialitäten und Salate
- Getränkebar und Bistro



FEINKOST & GASTRONOMIE

SERVICE

- täglich Lieferservice
- Party-Service, alle Wünsche
- Präsentkörbe für jeden Anlaß
- kostenlose Parkplätze

Bahnhofstraße 50-52 • 22880 Wedel
Telefon (0 41 03) 1 58 85 • Fax 8 85 45

Wedeler
PASSAGE



Prfg. : 19/1

19 Abt.: 1 Stilspringprüfung Kl.L /B

KNr.	Name Pferd	Name Reiter	Verein	Ergebnis
136	Fabiano 010	Moeller,Kirsten	RFV Elmshorn
141	Falkoh	Matthies,Anke	RV St.Peter-Ording
151	Fiorucci 004		
161	Funny Marilyn	Bodis,Jan-Otto	RGS Magdalenenhof
164	Gaucho 056	Renschler,Sabine	RFV Elmshorn
167	Giconda 004	Reimers,Dorothee	Elbd.u.Schenefeld.RVe
181	Grisella L	Scharfe,Thomas	V.z.Foerd.d.Dress.u.Sp
207	Lalique 007	Mueller,Katja	RGS Magdalenenhof
229	Let's Go 048	Herz,Michael	RFV Stall Moorhof
232	Lewis 004	Schroeder,Kristina	RV Hilliggrund e.V.
239	Look At Me	Herz,Michael	RFV Stall Moorhof
252	Madras 097	Glanz,Christiane	RV Esingen v.1925
272	Mona Lisa 117	Pohl-Kuenzel,Gabriele	Elbd.u.Schenefeld.RVe
319	Seven Eleven 00	Greve,Bernd	RFV Wedel v.1923
321	Shorty 009	Luserke,Alexandra	Elbd.u.Schenefeld.RVe
323	Silberfuchs	Meuser,Matthias	RFV Wedel v.1923
324	Simson 013	Greve,Bernd	RFV Wedel v.1923
328	Slim Line 002	Herz,Michael	RFV Stall Moorhof
331	Speedy Boy	Jankwitz,Jeanette	RFV Stall Moorhof
346	Trouble 004	Dürholt,Ilka	Nordd.u.Flottbeker RV
370	Windsor 441	Lamottke,Thorsten	RFV Wedel v.1923
7	Alassio 028	Sams,Birgitte	RFV Elmshorn
8	Alcana 002	Stender, Frank	RV Esingen v.1925
10	Alcatraz 022	Scharfe,Thomas	V.z.Foerd.d.Dress.u.Sp
20	April Top	Bodis,Jan-Otto	RGS Magdalenenhof
64	Chamisso H	Hermes,Andrea	RFV Wedel v.1923
66	Chanel Nr.Fuenf	Weinert,Stefanie	Elbd.u.Schenefeld.RVe
69	Chaschmier	Wiechmann,Torsten	RFV Elmshorn
71	Chester M	May,Silke	RFV Wedel v.1923
74	Chico 161	Werner,Bärbel	Elbd.u.Schenefeld.RVe
81	Clarissa 018	Lauck,Claudia	RV Am Bilsbek
86	Cocteau 002	Pohl-Kuenzel,Gabriele	Elbd.u.Schenefeld.RVe
104	Deljanka	Kindermann,Susan	RFV Elmshorn
105	Demi Moore	Kroeger,Doerte	Elbd.u.Schenefeld.RVe

123 Dutch 002
125 Echternach 003
128 Elute 003

Bell, Jacqueline
Kröhnert, Susan
Lauck, Carsten

RV Birkenhof e.V./Riss
RFV Wedel v.1923
RV Am Bilsbek

Anzahl Pferde : 37



Prfg. : 19/2

19 Abt.: 2 Stilspringprüfung Kl.L /B

KNr.	Name Pferd	Name Reiter	Verein	Ergebnis
148	Filou 403	Görlitz, Elin	RFV Pinneberg
166	Gentleman 082	Nagel, Insa	RV Birkenhof e.V./Riss
210	Lancho	Determann, Frederike	RFV Elmshorn
219	Lavendel 083	Boer, Sarah Joanna de	RFV Wedel v. 1923
223	Lee Roy 004	Wiechmann, Stefan	RFV Elmshorn
238	Livorno 026	Lamottke, Meike	RFV Wedel v. 1923
262	Max Mallow	Buettner, Wibke	RFV Elmshorn
269	Mister Fips 001	Lüneburg, Rasmus	RFV Uetersen
283	Palm Beach 010	Breitfeld, Kaja	Elbd. u. Schenefeld. RV e
287	Pikasso 005	Peters, Kristina	Elbd. u. Schenefeld. RV e
289	Poppy Express	Menke, Tanja	RFV Sachsenreiter Gr. E
304	Ricky 028	Symmangk, Michael	RFV Elmshorn
313	Rugby 014	Philipp, Andre	RGS. Wulfsdorf
340	Tick Tack 004	Ahsbahs, Deike	Sc. Gruen-Weiss/Bokel
341	Tiffany 153	Jürgens, Kristina	RV Esingen v. 1925
358	Watch me 002	Sieverts, Natalie	Norrd. u. Flottbeker RV
366	Whitehall Court	Breitfeld, Kaja	Elbd. u. Schenefeld. RV e
368	Willow Wipp	Boer, Sarah Joanna de	RFV Wedel v. 1923
4	Agena 002	Peters, Kristina	Elbd. u. Schenefeld. RV e
12	Amadea 008	Heckmann, Theresa	RV Am Bilsbek
14	Amadeus 237	Boer, Sarah Joanna de	RFV Wedel v. 1923
58	Caschino	Wiechmann, Stefan	RFV Elmshorn
67	Charis 009	Krüger, Martina	Reit-u. Fahrverein Lutz
80	Cinnabar	Pedersen, Lone Thode	RFV Elmshorn
90	Coriolan 023	Johannsen, Niels	RV Esingen v. 1925
94	Costello 002	Symmangk, Michael	RFV Elmshorn
109	Dixon 005	Philipp, Andre	RGS. Wulfsdorf

Anzahl Pferde : 27



Prfg. : 20

20 Springprüfung Kl.L /B NATIONAL

KNr.	Name Pferd	Name Reiter	Verein	Ergebnis
294	Ramires 003	Thomey, Line	RFV Elmshorn
296	Raport	Seidler, Andrea	RFV Elmshorn
299	Reblin	Thissen, Heinz	RFV Uetersen
312	Roxana 024	Miebach, Nele	RV Am Bilsbek
313	Rugby 014	Philipp, Andre	RGS. Wulfsdorf
319	Seven Eleven 00	Greve, Bernd	RFV Wedel v. 1923
323	Silberfuchs	Meuser, Matthias	RFV Wedel v. 1923
324	Simson 013	Greve, Bernd	RFV Wedel v. 1923
328	Slim Line 002	Herz, Michael	RFV Stall Moorhof
335	Tamina 039	Schreiter, Nike	RFV Uetersen
340	Tick Tack 004	Ahsbahs, Deike	Sc. Gruen-Weiss/Bokel
362	Wellington 006	Boer, Sarah Joanna de	RFV Wedel v. 1923
368	Willow Wipp	Boer, Sarah Joanna de	RFV Wedel v. 1923
370	Windsor 441	Lamottke, Thorsten	RFV Wedel v. 1923
3	Adonai 004	Schreiter, Nike	RFV Uetersen
5	Akina	Mallok, Christian	RV Am Bilsbek
7	Alassio 028	Sams, Birgitte	RFV Elmshorn
8	Alcana 002	Stender, Frank	RV Esingen v. 1925
10	Alcatraz 022	Scharfe, Thomas	V.z. Foerd. d. Dress. u. Sp
14	Amadeus 237	Boer, Sarah Joanna de	RFV Wedel v. 1923
20	April Top	Bodis, Jan-Otto	RGS Magdalenenhof
31	Better Be Good	Werner, Bärbel	Elbd. u. Schenefeld. RV e
37	Brilliant 001	Johannsen, Inken	RV Esingen v. 1925
48	Cantaro 002	Baumgarten, Britta	RFV Elmshorn
50	Capocino	Lauck, Claudia	RV Am Bilsbek
58	Caschino	Wiechmann, Stefan	RFV Elmshorn
69	Chaschmier	Wiechmann, Torsten	RFV Elmshorn
71	Chester M	May, Silke	RFV Wedel v. 1923
80	Cinnabar	Pedersen, Lone Thode	RFV Elmshorn
81	Clarissa 018	Lauck, Claudia	RV Am Bilsbek
90	Coriolan 023	Johannsen, Niels	RV Esingen v. 1925
94	Costello 002	Symmangk, Michael	RFV Elmshorn
104	Deljanka	Kindermann, Susan	RFV Elmshorn
105	Demi Moore	Kroeger, Doerte	Elbd. u. Schenefeld. RV e
108	Dika	Steckmeister, Sonja	Sc. Gruen-Weiss/Bokel

109	Dixon 005	Philipp,Andre	RGS.Wulfsdorf
119	Dozent 057	Mallok,Christian	RV Am Bilsbek
125	Echternach 003	Kröhnert,Susan	RFV Wedel v.1923
128	Elute 003	Lauck,Carsten	RV Am Bilsbek
136	Fabiano 010	Moeller,Kirsten	RFV Elmshorn
151	Fiorucci 004		
161	Funny Marilyn	Bodis,Jan-Otto	RGS Magdalenenhof
167	Giconda 004	Reimers,Dorothee	Elbd.u.Schenefeld.RVe
181	Grisella L	Scharfe,Thomas	V.z.Foerd.d.Dress.u.Sp
207	Lalique 007	Mueller,Katja	RGS Magdalenenhof
214	Lassan	Lamottke,Wolfgang	RFV Wedel v.1923
217	Laurin 052	Schulze,Ulrich	RV Am Bilsbek
223	Lee Roy 004	Wiechmann,Stefan	RFV Elmshorn
232	Lewis 004	Schroeder,Kristina	RV Hilliggrund e.V.
238	Livorno 026	Lamottke,Meike	RFV Wedel v.1923
239	Look At Me	Herz,Michael	RFV Stall Moorhof
269	Mister Fips 001	Uitz,Alexandra	RV Am Bilsbek

Anzahl Pferde : 52



21 Springprüfung KI.L /B NATIONAL

KNr.	Name Pferd	Name Reiter	Verein	Ergebnis
31	Better Be Good	Werner,Bärbel	Elbd.u.Schenefeld.RVe
37	Brilliant 001	Johansen,Inken	RV Esingen v.1925
48	Cantaro 002	Baumgarten,Britta	RFV Elmshorn
50	Capocino	Lauck,Claudia	RV Am Bilsbek
58	Caschino	Wiechmann,Stefan	RFV Elmshorn
67	Charis 009	Krüger,Martina	Reit-u.Fahrverein Lutz
69	Chaschmier	Wiechmann,Torsten	RFV Elmshorn
71	Chester M	May,Silke	RFV Wedel v.1923
80	Cinnabar	Pedersen,Lone Thode	RFV Elmshorn
81	Clarissa 018	Lauck,Claudia	RV Am Bilsbek
94	Costello 002	Symmangk,Michael	RFV Elmshorn
104	Deljanka	Kindermann,Susan	RFV Elmshorn
105	Demi Moore	Kroeger,Doerte	Elbd.u.Schenefeld.RVe
108	Dika	Steckmeister,Sonja	Sc.Gruen-Weiss/Bokel
109	Dixon 005	Philipp,Andre	RGS.Wulfsdorf
119	Dozent 057	Mallok,Christian	RV Am Bilsbek
125	Echternach 003	Kröhnert,Susan	RFV Wedel v.1923
128	Elute 003	Lauck,Carsten	RV Am Bilsbek
136	Fabiano 010	Moeller,Kirsten	RFV Elmshorn
151	Fiorucci 004		
161	Funny Marilyn	Bodis,Jan-Otto	RGS Magdalenenhof
167	Giconda 004	Reimers,Dorothee	Elbd.u.Schenefeld.RVe
181	Grisella L	Scharfe,Thomas	V.z.Foerd.d.Dress.u.Sp
207	Lalique 007	Mueller,Katja	RGS Magdalenenhof
214	Lassan	Lamottke,Wolfgang	RFV Wedel v.1923
217	Laurin 052	Schulze,Ulrich	RV Am Bilsbek
223	Lee Roy 004	Wiechmann,Stefan	RFV Elmshorn
238	Livorno 026	Lamottke,Meike	RFV Wedel v.1923
239	Look At Me	Herz,Michael	RFV Stall Moorhof
269	Mister Fips 001	Uitz,Alexandra	RV Am Bilsbek
283	Palm Beach 010	Breitfeld,Kaja	Elbd.u.Schenefeld.RVe
294	Ramires 003	Thomey,Line	RFV Elmshorn
296	Raport	Seidler,Andrea	RFV Elmshorn
299	Reblin	Thissen,Heinz	RFV Uetersen

312	Roxana 024	Miebach, Nele	RV Am Bilsbek
319	Seven Eleven 00	Greve, Bernd	RFV Wedel v. 1923
323	Silberfuchs	Meuser, Matthias	RFV Wedel v. 1923
324	Simson 013	Greve, Bernd	RFV Wedel v. 1923
328	Slim Line 002	Herz, Michael	RFV Stall Moorhof
335	Tamina 039	Schreiter, Nike	RFV Uetersen
340	Tick Tack 004	Ahsbahr, Deike	Sc. Gruen-Weiss/Bokel
358	Watch me 002	Sieverts, Natalie	Nordd. u. Flottbeker RV
362	Wellington 006	Boer, Sarah Joanna de	RFV Wedel v. 1923
366	Whitehall Court	Breitfeld, Kaja	Elbd. u. Schenefeld. RV e
368	Willow Wipp	Boer, Sarah Joanna de	RFV Wedel v. 1923
370	Windsor 441	Lamottke, Thorsten	RFV Wedel v. 1923
3	Adonai 004	Schreiter, Nike	RFV Uetersen
5	Akina	Mallock, Christian	RV Am Bilsbek
7	Alassio 028	Sams, Birgitte	RFV Elmshorn
8	Alcana 002	Stender, Frank	RV Esingen v. 1925
10	Alcatraz 022	Scharfe, Thomas	V.z. Foerd. d. Dress. u. Sp
14	Amadeus 237	Boer, Sarah Joanna de	RFV Wedel v. 1923
20	April Top	Bodis, Jan-Otto	RGSMagdalenenhof

Anzahl Pferde : 53



Prfg. : 22

22 Springprüfung Kl.M mit 1 Stechen /B

KNr.	Name Pferd	Name Reiter	Verein	Ergebnis
214	Lassan	Lamottke, Wolfgang	RFV Wedel v. 1923
217	Laurin 052	Schulze, Ulrich	RV Am Bilsbek
223	Lee Roy 004	Wiechmann, Stefan	RFV Elmshorn
239	Look At Me	Herz, Michael	RFV Stall Moorhof
269	Mister Fips 001	Uitz, Alexandra	RV Am Bilsbek
299	Reblin	Thissen, Heinz	RFV Uetersen
312	Roxana 024	Miebach, Nele	RV Am Bilsbek
319	Seven Eleven 00	Greve, Bernd	RFV Wedel v. 1923
323	Silberfuchs	Meuser, Matthias	RFV Wedel v. 1923
324	Simson 013	Greve, Bernd	RFV Wedel v. 1923
328	Slim Line 002	Herz, Michael	RFV Stall Moorhof
358	Watch me 002	Sieverts, Natalie	Nordd. u. Flottbeker RV
370	Windsor 441	Lamottke, Thorsten	RFV Wedel v. 1923
3	Adonai 004	Schreiter, Nike	RFV Uetersen
5	Akina	Mallock, Christian	RV Am Bilsbek
7	Alassio 028	Sams, Birgitte	RFV Elmshorn
8	Alcana 002	Stender, Frank	RV Esingen v. 1925
10	Alcatraz 022	Scharfe, Thomas	V.z. Foerd. d. Dress. u. Sp
11	Alegria 002	Ramcke, Marion	RFV Uetersen
20	April Top	Bodis, Jan-Otto	RGSMagdalenenhof
31	Better Be Good	Werner, Bärbel	Elbd. u. Schenefeld. RV e
37	Brilliant 001	Johannsen, Inken	RV Esingen v. 1925
48	Cantaro 002	Baumgarten, Britta	RFV Elmshorn
50	Capocino	Lauck, Claudia	RV Am Bilsbek
58	Caschino	Wiechmann, Stefan	RFV Elmshorn
69	Chaschmier	Wiechmann, Torsten	RFV Elmshorn
71	Chester M	May, Silke	RFV Wedel v. 1923
81	Clarissa 018	Lauck, Claudia	RV Am Bilsbek
94	Costello 002	Symmang, Michael	RFV Elmshorn
105	Demi Moore	Kroeger, Doerte	Elbd. u. Schenefeld. RV e
119	Dozent 057	Mallock, Christian	RV Am Bilsbek
125	Echternach 003	Kröhnert, Susan	RFV Wedel v. 1923
128	Elute 003	Lauck, Carsten	RV Am Bilsbek
136	Fabiano 010	Moeller, Kirsten	RFV Elmshorn
151	Fiorucci 004		
167	Giconda 004	Reimers, Dorothee	Elbd. u. Schenefeld. RV e
181	Gisella L	Scharfe, Thomas	V.z. Foerd. d. Dress. u. Sp

Anzahl Pferde : 37



Prfg. : 23

23 Mannschaftsspringprüfung Kl.A /B

KNr.	Name Pferd	Name Reiter	Verein	Ergebnis
3	Adonai 004	Schreiter,Nike	RFV Uetersen
5	Akina	Mallock,Christian	RV Am Bilsbek
12	Amadea 008	Heckmann,Theresa	RV Am Bilsbek
71	Chester M	May,Silke	RFV Wedel v. 1923
92	Corniola	Thissen,Heinz	RFV Uetersen
148	Filou 403	Görlitz,Elin	RFV Pinneberg
184	Halfpenny	Drögemöller,Nicola	Elbd.u.Schenefeld.RVe
217	Laurin 052	Schulze,Ulrich	RV Am Bilsbek
246	Lui C	Meyer,Kathinka	Elbd.u.Schenefeld.RVe
299	Reblin	Thissen,Heinz	RFV Uetersen
341	Tiffany 153	Jürgens,Kristina	RV Esingen v. 1925
343	TouchIt	Görlitz,Aila	RFV Pinneberg
349	Van Dyke 003	Bruhn,Adrian	RV Am Bilsbek

Anzahl Pferde : 13



Prfg. : 24

24 Eignungsprüfung für Reitpferde o.M.

KNr.	Name Pferd	Name Reiter	Verein	Ergebnis
196	Jonny Walker 01	Lensch,Christian	RFV Elmshorn
209	Lanbada	Vanhöfen,Thomas	RFV Uetersen
211	Lapilazuli 018	Renschler,Sabine	RFV Elmshorn
216	Laura 054	Philipp,Andre	RGS.Wulfsdorf
221	Le Charcio	Pohl-Kuenzel,Gabriele	Elbd.u.Schenefeld.RVe
224	Legos 003	Pedersen,Lone Thode	RFV Elmshorn
231	Levy	Bobka,Simone	RFV Eichenhof e.V.
233	Libenter 001	Thomey,Line	RFV Elmshorn
234	Lillebro 003	Jekelfalussy,Beatrice	RFV Pinneberg
248	Lumberjack H.D.	Dorbandt,Henning	RFV Wedel v. 1923
280	Nikkeloras Daug	Dorbandt,Saskia	RFV Wedel v. 1923
281	Noriella	Frohloff,Ann Kristin	RV Am Klövensteen e.V
293	Rainmaker Joe	Raschat,Mathias	RV Am Bilsbek
314	Rum Tum Tugger	Appen,Sigrid von	RFV Pinneberg
339	Tibbett D	Dorbandt,Henning	RFV Wedel v. 1923
355	Wandor 006	Schmanns,Stephan Dr.	RV Rehagen-Hamburg e.V
360	Way Of Live 002	Spinnraths,Nicole	RFV Grevenhof e.V.
364	Wespucino D	Dellschaft,Regine	RC Holm e.V.
376	Zarouso	Handel,Steffi	RV Am Bilsbek
22	Ascari 031	Luechau,Birthe-Andrea	RFV Uetersen
39	C&C Lavina	Flyhammar,Marit	RFV Stall Moorhof
47	Cantaloup	Krause,Andrea	RFV Wedel v. 1923
49	Canto 004	Peter,Nadine	RV Esingen v. 1925
56	Carolena	Lauck,Claudia	RV Am Bilsbek
59	Cassiano	Greve-Rijkens,Ina	RFV Elmshorn
62	Cerano 005	Thissen,Heinz	RFV Uetersen
83	Cliff 022	Sieverts,Natalie	Nordd.u.Flottbeker RV
84	Cobold B.	Brinckmann,Kerstin	RFV Pinneberg
89	Condor 296	Ziepa,Marita	RFV Elmshorn
97	Crockett 002	Zurmühlen-Hinsch,Britta	RV Am Bilsbek
102	Daysi 007	Menke,Tanja	RFV Sachsenreiter Gr.E
122	Dumas 011	Lorentzen,Tobias	RFV Wedel v. 1923
127	Elina 010	Lienau,Jan Hermann	RFV Uetersen
129	Enfant d'amour	Lüneburg,Rasmus	RFV Uetersen

B: Wöbcke-Walsleben Britta 22587 Hamburg, Caprivistr. 8 Z: Behr, Juergen 27478 Cuxhaven, Alte Marsch 92 12,13,18,19,21,22	Ob. unreg. schm. dchr. Nuestr. lfd. dchg. Bl., Obl. u. Utl. w., r. Vf. unreg. halb w., l. Vf. unreg. h.w., r. Vf. unreg. h.w.— B: Lemm, Erhard 22587 Hamburg, Tietzestr. 14 Z: Matthies, Klaus 21709 Himmelpforten, An der Bahn 4 12,13,14	408 La Cure 0000000087 v. 01,021	0000000091 v. 01,021
358 Watch me 002 1312704388 F W v. Winterwald Mutter v. Fernal HANN l. bd. Nuestr. rchd. dchg. Bl., l. Hf. unreg. hoch w.-k. Sch.w.- B: Sieverts, Birgit 22559 Hamburg, Tristanweg 16 Z: Cassens, Erich 26725 Emden, Aalstr. 4 092,161,171	374 Wygrisch 3041048788 DB H v. unreg. St., Nasen-Str., Schn., l. Vf., bd. Hf. unreg. halb w. B: Früh, Preben 22880 Wedel, An der Au 1b 15,161,171	409 Lafayette 0000000089 v. 021	449 Rufus 0000000080 v. 01,021
359 Watzi 005 1410686986 F W v. Weinberg Mutter v. Arianer WESTF Unreg. l. ueb. r. Nuestr. rchd. dchg. Bl., r. Vf., bd. Hf. hoch w B: Stempel, Susanne von 20249 Hamburg, Eppendorfer Baum 27 Z: Rochel, Heinrich 33154 Salzkotten, Ewertstr. 2 093,173,24	375 Zaragato 1210219690 SCH W v. Zünftiger xx Mutter v. Aloube Z HOLST nr. St., l. Vkr. w., B: Greve, Bernd 25421 Pinneberg, Jansenallee 24 Z: Sierts, Erwin 24869 Doerpstedt, Dorfstr. 12 15,163,173,24	410 Lak 0000000090 v. 021	451 Santiago 0000000088 v. 021
360 Way Of Live 002 1315003589 DF W v. Westbury Mutter v. Lombard HANN unreg. St., l. Vfsl. bd. Hf. unreg. w.— B: Artschwager, Michael 25482 Appen, Beeksfelde 13 Z: Rathjens, Johannes 27419 Gr. Meckelsen, Ramscher Weg 3b 07,08,092,102,111	376 Zarouso 1210186290 B W v. Zünftiger xx Mutter v. Silvester HOLST Kst., Str., schief. Schn., Utl. w. Fleck. bd. Vfsl. unreg. w., r. Hkr. u. Bln. w. Fleck k B: Handel, Steffi 25469 Halstenbek, Nedder-Lonn 1 Z: Rathjen, Klaus 24802 Bokel, Muehlenweg 20 01,021	411 Landavia 0000000090 v. 021	452 Sarah 0000000088 v. 022,04,05
361 Welcome 108 1311208090 DF W v. Woodstock Mutter v. Leibwaechter I HANN St., Schn., — B: Dellschaff, Regine 25469 Halstenbek, Armwischenweg 4 Z: Bockelmann, Friedrich 27336 Rethem, Stoecken Landwehr 20 18,20,21	377 Aerobic 0000000079 v. 01,021	412 Laredo 0000000080 v. 01,021	453 Sempiterno 0000000081 v. 021
362 Wellington 006 1317009482 SCH W v. Wagner Mutter v. Lambert HANN St., l. bd. Nuestr. rchd. Schn., l. Vfsl., r. Vkr. u. Bln., bd. Hfsl. gefl. w., -schw. k. Sch.w.- B: Burghes, Barbara Ann 31655 Stadthagen, Nordseher Str. 46 Z: Stahlhut, Ernst 31655 Stadthagen, Nordseherstr. 46 12,13,14	378 Albert 0000000090 v. 021	413 Laredo1 0000000080 v. 01	454 Sharina 0000000082 v. 01,021
363 Welt Geist 1330186884 DB W v. Welt As Mutter v. Magister OLDBG einige Haare v. d. Stirn, r. Vfsl. etw. w. m. Krflecken, bd. Hf. unreg. w. m. Krfl. ken., — B: Früh, Preben 22880 Wedel, An der Au 1b Z: Klaus, Josef 49661 Cloppenburg, Stapelfeld 06,07,092,24	379 Aleena 0000000086 v. 01	414 Lausalle 0000000081 v. 021	455 Sharina1 0000000082 v. 01
364 Wespucino D 1311925091 Db W v. Wienerwald Mutter v. Wendekreis HANN kl. St., l. Vfsl., r. Vf., l. Hfsl. unreg. w. m. Krfl., -k. Sch.w.- B: Dellschaff, Regine 25469 Halstenbek, Armwischenweg 4 Z: Nordhausen, Frank Dr. 29562 Suhlendorf, O. T. Schlieckau 20 102,111,12	380 Aleta 0000000082 v. 01,022	415 Le Frokjaer 0000000084 v. 01,021	456 Sindbad 0000000085 v. 021
365 Westerland 009 1311402983 DF W v. Walhall Mutter v. Czardas HANN O.A. — B: Warnke, Christina 20148 Hamburg, Mittelweg 30 Z: Luhmann, Heinz 21447 Handorf, Cluesweg 20	381 Alladin 0000000090 v. 021,04,05	416 Lillemann 0000000087 v. 01,04,05	457 Speedy 0000000090 v. 021
366 Whitehall Court 3042855587 DB W v. Whitehall Bridg Mutter v. Hill Tarquin Stn., bd. Vkr. unreg. w. m. Krfl. ecke, r. Hfsl. unreg. w. m. Krfl. ecke B: Breitfeld, Kaja 22587 Hamburg, Strandtreppe 7 Z: Hanley, Edward 00000 Co Galway, Oranmore # 15,161,171	382 Aramis 0000000075 v. 021	417 Lotus 0000000088 v. 01,021	458 Sultan 0000000079 v. 01,021,04,05
367 Wiener West 1311920390 SCH W v. Wienerwald Mutter v. Don Juan HANN St., l. Hkr. u. Bln. auss. w., -Df., k. Sch.w.- B: Flyhammar, Marit 22880 Wedel, Gnäterkuhlenweg 35 Z: Lippert, Ernst 29491 Prezelle, Lomitz 11 18,192,20,21	383 Bandol 0000000089 v. 01,021,03,04,05	418 Maran 0000000082 v. 022,04,05	459 Tequila 0000000090 v. 01
368 Willow Wipp 1317016986 SCH S v. Wagner Mutter v. Lambert HANN Unreg. St., l. Vfsl. unreg. w., l. Hf. unreg. w., -f., Sch.w.- B: Burghes, Barbara Ann 31655 Stadthagen, Nordseher Str. 46 Z: Burghes, Barbara Ann 31655 Stadthagen, Nordseher Str. 46 163,173	384 Bobby 0000000083 v. 01,021,03,04,05	419 Marina 0000000085 v. 04,05	460 Tobi 0000000086 v. 021,03
369 Wiltarius 1315209288 HLB W v. Wendenburg Mutter v. Einblick HANN l. bd. Nuestr. rchd. Bl., l. Vf. unreg. w., bd. Hf. h. w., — B: Weidemann, Nicole 25436 Uetersen, Baumredder 43 Z: Allmers, Mangels 27628 Hagen-Dorfh., Weis Bergsw. 5 161,171,18,191,20,21,22	385 Bossa Nova 0000000088 v. 04,05	420 Menzo 0000000087 v. 01,021	461 Tornado 0000000081 v. 01,021
370 Windsor 441 1311344089 F W v. Werther Mutter v. Wrede HANN St., l. Vfsl. w., l. Hf. unreg. w., r. Hf. unreg. h. w., — B: Liedtke, Rolf-Dieter 24997 Wanderup, Bredstedterstr. 4 Z: Czyszak, Thomas 31311 Uetze, Alte Bahnhofstr. 21 12,13,14	386 Caesar 0000000089 v. 021	421 Messing 0000000086 v. 01,021	462 Valentin 0000000088 v. 021
371 Winergy 005 1315100987 DF W v. Wenzel I Mutter v. Leibwaechter I HANN St., r. Vfsl. u. bd. Hf. unreg. w., — B: Hofer, Maren 22869 Schenefeld, Suellendorfer Weg 17 Z: Steinke, Wilfried 27386 Hemslingen, Mühlenstr. 12 162,172	387 Calimero 0000000079 v. 021	422 Micky1 0000000080 v. 01,03,04,05	463 Vorsum Levin 0000000086 v. 021,04,05
372 Winzige 1210031684 SCH S v. Fantus Mutter v. Ulan HOLST o.A. B: Früchtnicht, Werner 25371 Seester, Gr. Sonnendeich 5 Z: Dreessen, Fritz 24354 Kosel, Schwansenweg 25 111	388 Carlsson 0000000080 v. 021	423 Mickyll 0000000080 v. 01	464 Winston 0000000089 v. 021
373 Wissi Kissl 1314006985 F W v. Wittelsbach Mutter v. Don Carlos HANN	389 Carthago 0000000083 v. 01,021	424 Miltop 0000000080 v. 01	465 Donna 0000000078 v. 021
	390 Charly-Boy 0000000090 v. 04,05	425 Mini 0000000075 v. 03	466 Andorra 0000000090 v. 12,13
	391 Dagobert 0000000087 v. 01,021	426 Mino 0000000088 v. 021	467 Pouze 3040227884 v. 12,13
	392 Desdemona 0000000084 v. 01,021	427 Miss Willy 0000000089 v. 03,04,05	
	393 Domina 0000000086 v. 021	428 Mogly 0000000088 v. 01,021,04,05	
	394 Eddi 0000000075 v. 021	429 Mona 0000000077 v. 021	
	395 Eloah 0000000075 v. 03,04	430 Morflia 0000000087 v. 021	
	396 Eloahl 0000000075 v. 03	431 Mr. Sunny Crockett 0000000085 v. 01	
	397 Esperanza 0000000090 v. 021	432 My Lord 0000000089 v. 021	
	398 Flack 0000000088 v. 021	433 Nancy 0000000074 v. 021,04,05	
	399 Gina Ginelli 0000000087 v. 021	434 Nick 0000000080 v. 01,04,05	
	400 Ginger 0000000090 v. 021	435 Obelix 0000000090 v. 04,05	
	401 Grande 0000000086 v. 01,021	436 Old Chap 0000000079 v. 03,04,05	
	402 Indra 0000000088 v. 03,05,04	437 Omera 0000000080 v. 03,01	
	403 Inka 0000000077 v. 021,04,05	438 Percy 0000000077 v. 01	
	404 Jazz Rock 0000000090 v. 021	439 Pieter 0000000088 v. 021	
	405 Jojo 0000000089 v. 01,021,04,05	440 Pikkolo 0000000085 v. 01,03,04,05	
	406 Jonny 0000000000 v. 01	441 Pocolo K 0000000083 v. 01,021,03,04	
	407 Kasper 0000000076 v. 01,04,05	442 Raubautz 0000000072 v. 021	
		443 Remus 0000000076 v. 01,021,03,04,05	
		444 Riffifi 0000000082 v. 021	
		445 Rocky Balou 0000000088 v. 021,04,05	
		446 Roger 0000000073 v. 01,021	
		447 Routine 0000000076 v. 021	
		448 Royal Dance 021	

LOGO *sticken wir Ihr*

LOGO

kleingesteppte Schabracke

Dressur od. Spring
incl. Monogramm

49,-

incl. Vereinsschriftzug

59,-

incl. Stall- oder
Firmenschriftzug

79,-

Abschwitzdecke

Microfaser, viele Farben
incl.
Vereins-, Stall-
oder Firmenschriftzug

129,-

**Fragen Sie
nach unseren
Staffelpreisen**

Bad Bramstedt Mühlenstr. 1
Tel. 0 41 92 - 18 87
Itzehoe Lindenstr. 218
Tel. 0 48 21 - 7 16 22
Segeberg -Leezen Hamburger Str. 38
Tel. 0 45 52 - 92 93

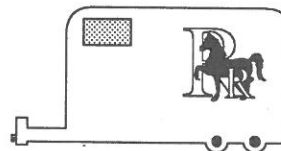


NEU ab 1.10.95 im Sortiment **HYPO-Pferdedecken**

Ihre Full-Service-Werbeagentur aus Hamburg informiert:

4.Folge: Rund um's Pferd

Wir erstellen individuelle Folienbeschriftung für Ihren



- Pferdehänger



- Pferdetransporter

Ein weiterer Service:

Wir gestalten und beschriften für Sie
ein Namensschild Ihres Pferdes auf

- Plexiglas, PVC,
- Aluminium oder
- Kunststoffplatten.



Der Farbauswahl der Folien sind -fast- keine Grenzen gesetzt!

Desweiteren entwerfen und gestalten wir
Logos, Geschäftspapiere, Visitenkarten, Prospekte, Werbemittel
und Anzeigen.

Ein Anruf genügt, und schon haftet Ihre Werbung.

STICK

WERBUNG DIE HAFTEN BLEIBT
Werbe-, PR-, und Media-Agentur

Thema: **SATTEL**

"Ich würde mir gerne einen neuen kaufen, aber..."

Es gibt sicher viele Gründe, die für einen neuen Sattel sprechen, aber leider ist es nicht immer möglich.

Wir möchten Ihnen die Entscheidung erleichtern:

Bei Kauf des Sattels, leisten Sie eine Anzahlung, die Restsumme zahlen Sie in bequemen Raten monatlich von

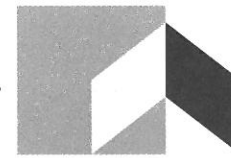
DM 79,00

Hier einige Beispiele:

<i>Passier</i> Springsattel Comet II	Anzahlung 900,00	24 Raten a 79,--
<i>Passier</i> Dressursattel Grand Gilbert	Anzahlung 1700,00	24 Raten a 79,--
<i>Stübben</i> Springsattel Siegfried 94	Anzahlung 990,00	12 Raten a 79,--
<i>Kieffer</i> VS-Sattel Aachen	Anzahlung 700,00	12 Raten a 79,--
<i>Sommer</i> VS-Sattel	Anzahlung 400,00	6 Raten a 79,--

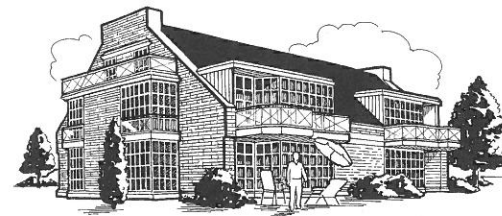
Wir führen natürlich alle Sattelmarken und machen Ihnen gerne ein Angebot für Ihren Wunschsattel. Alle Sättel werden vor Ort auf Ihrem Pferd angepasst.

Bad Bramstedt Mühlenstr. 1
Tel. 0 41 92 - 18 87
Itzehoe Lindenstr. 218
Tel. 0 48 21 - 7 16 22
Segeberg -Leezen Hamburger Str. 38
Tel. 0 45 52 - 92 93



Kompetenz, auf die Sie bauen können!

Sie suchen ein neues Domizil?
Sie wollen bauen, etwas Fertiges
kaufen oder in ein
Bauprojekt investieren?



Dann brauchen Sie einen
leistungsstarken,
erfahrenen Partner:
Terrabaltic.

Wir nehmen uns
Zeit für Ihre Fragen.
Rufen Sie uns an!

**Alle Neubauten
direkt vom Bauträger
– keine Courtage!**

- Verkauf und Vermietung von Eigentumswohnungen, Reihen-, Einzel-, Doppel- oder Mietshäusern sowie gewerblichen Objekten.
- Schlüsselfertiger Hausneubau.
- Kompetente, individuelle Fachberatung in Bau- und Grundstücksangelegenheiten.

Für Bauen und Wohnen...

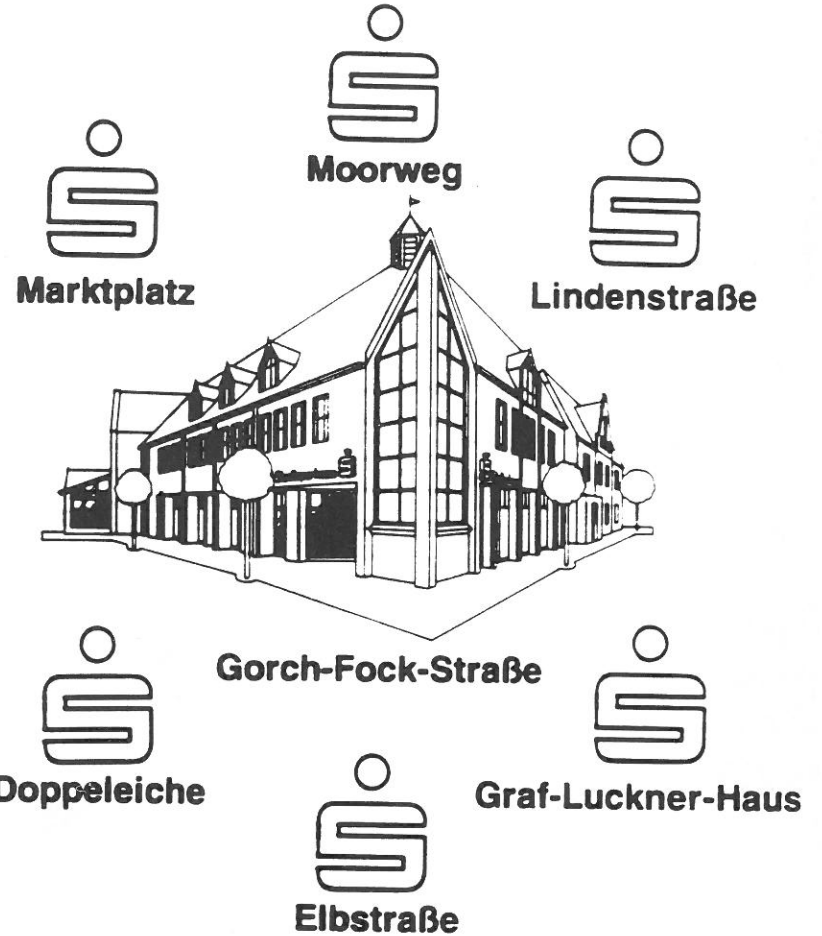


Terrabaltic

Bau- und Grundstücksgesellschaft mbH

Holstenplatz 6 · 22869 Schenefeld · Tel. (040) 83 90 08-23/-29

Der kurze Weg zum guten Service



Stadtsparkasse Wedel