

Reit- und Fahrverein Wedel von 1923 e. V.



Reit- und Springturnier Kreismeisterschaft 1986

Pferdeleistungsschau der Kat. B mit Leistungsprüfungen der Kat. C, anerkannt durch die Landeskommission für Pferdeleistungsprüfungen in Schleswig-Holstein.

Wedel (Holstein)

20. und 21. September 1986

Turnierplatz Catharinenhof

Reit- und Fahrverein Wedel von 1923 e. V.



Reit- und Springturnier Kreismeisterschaft 1986

Pferdeleistungsschau der Kat. B mit Leistungsprüfungen der Kat. C, anerkannt durch die Landeskommission für Pferdeleistungsprüfungen in Schleswig-Holstein.

Wedel (Holstein)

20. und 21. September 1986

Turnierplatz Catharinenhof

Neu eingetroffen:
dunkelblaue Daunenjacken
mit »ausreißbarem« Arm

259,-

blaue und schwarze Zylinder

159,-

**Sattelfammer
Wedel**

Rissener Straße 21 · Telefon 041 03 / 8 48 42

blaue Abschwitzdecken v. Kieffer

69,50

Baumwollhandschuhe 15,-



Wir
bedanken
uns

bei allen Spendern von Geld- und
Ehrenpreisen, die es uns ermöglicht
haben, dieses Turnier zu veranstalten.

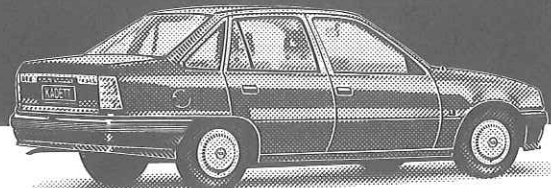
REIT- UND FAHRVEREIN

Wedel von 1923 e.V.

- Turnierleitung -

Unser Kadett ist serienmäßig Schadstoffarm

DER KADETT MIT FORM-HECK. 



(Kadett 4-türig)

Mit 1,3-60 PS Euro-Motor

3-türig = DM 15.600,-

4-türig = DM 17.250,-

... und beim Finanzamt
sparen Sie noch DM 750,-.



Herzlich willkommen bei

OPEL KETEL · Wedel

Kronskamp 94-96

Telefon (041 03) 830 05



Roland-Kellereien

1683



1983

Weine und Spirituosen

ROLAND-KELLEREIEN WEDEL/HOLST.

Marktplatz 6-8, Telefon 0 41 03 / 24 62

Kreismeisterschaft 1986 · Wedel-Catharinenhof

Turnierleitung:

Herr J. Hardorp
Herr K.-H. Hardorp
Herr W. Lamottke
Herr O. Tonner

Richter:

Frau Matthes
Herr J. Honold
Herr Horst Walter
Herr Harald Walter
Herr Kahlke
Herr Bernhard
Herr Salveter
Herr Böge

Melde- und Rechenstelle:

Herr O. Tonner
Frl. C. Eggert
Frau C. Tonner
Frau C. Balasus

Geld- und Ehrenpreise:

Frau K. Lamottke

Parcourschef:

Herr Jacobowsky

Parcoursheifer:

RuFV Wedel

Ansage:

Herr R. Wunnerlich
Frl. P. Lindemann

Arzt:

Johanniter

Tierärzte:

Herr Dr. Böhm
Herr Dr. Jarke

Schmied:

Herr G. Voss

Schiedsgericht:

Frau M. Bellingrodt
Herr K.-H. Diel
Turnierleitung

Vorbereitung Turnierplatz:

Junioren und Mitglieder
des RuFV Wedel

Kasse:

Fam. Grotefend

Protokoll / Ansage:

Frl. W. Kock
Frau S. Diel
Frl. J. Ramcke
Frl. S. Gosch

Lautsprecher/Zeitmessung:

Herr R. Dombrowski

Presse:

Herr R. Dombrowski

Organisation:

Vorstand

LK-Beauftragter:

Herr H.-J. Kahlke

Parkplatz:

Felix Grotefend

Z E I T E I N T E I L U N G

Für die Krebsmeisterschaft am 20. und 21. September 1986 in Wedel (Catharinenhof)

Zeit	Platz	Prfg.Nr.	Prüfung	Startf.	Richter
<u>Samstag, 20. 9. 1986</u>					
8.30 - 12.00	2	8	Dressurprfg. Kl. I.	"XYZ"	Horst Walter/J. Honold
13.00 - 16.30	2	8	1. Gruppe "A - W"	"J"	"-"
8.00 - 11.30	3	9	2. Gruppe "R - W"	"J"	Harald Walter/Matthes
12.30 - 15.00	3	9	Dressurprfg. Kl. I.	"K"	"-"
9.30 - 10.30	1	12	1. Gruppe "J - W"	"U"	C. Bernhard/Böge
10.30 - 11.30	1	12	2. Gruppe "A - H"	"G"	"-"
10.30 - 11.30	1	13	Springprfg. Kl. A	"V"	"-"
12.30 - 14.00	1	14	Springprfg. Kl. A	"Q"	Kahlke/Salveter
12.00 - 14.00	4	3	Springprfg. Kl. A	"C"	Kahlke/Böge
12.00 - 14.00	4	3	Materialprfg.	"H"	"-"
14.30 - 15.30	1	15	Komb. Springprfg. Kl. I		C. Bernhard/Salveter
14.30 - 15.30	1	16	Springprfg. Kl. I		
16.00 - 18.00	1	4	Dressurprfg. Kl. A		
15.00 - 18.00	3	4	Dressurprfg. Kl. A		
<u>Sonntag, 21. 9. 1986</u>					
8.30 - 13.00	3	7	Dressurprfg. Kl. L	"N"	C. Bernhard/Matthes
9.00 - 10.00	2	5	Dressurprfg. Kl. A	"R"	Horst Walter/Honold
10.00 - 11.30	2	6	Dressurprfg. Kl. A	"D"	"-"
10.00 - 12.00	1	17	Springprfg. Kl. I	"M"	Kahlke / Salveter
12.15 - 14.00	2	1	Reiterprfg.	Abt.	Horst Walter/Salveter
13.30 - 14.30	1	11	Springprfg. Kl. A	"A"	Kahlke/Honold
14.00 - 16.30	3	10	KM-Dressur	Los	Bernhard/Matthes/Ho. Walter
14.30 - 15.00	1	2	Zitronenrennen	"L"	Kahlke/Honold
15.00 - 16.30	1	18	KM-Springen	Punkten	Kahlke/Böge
16.30 - 18.00	1	20	Mannschaftsprg. Kl. A	Los	"-"
1 = Springplatz	2 = Halle	3 = Wäereck	4 = Nebenplatz		

Die Dressurprfg. der Klasse A werden paarweise geritten.

Besonderes

Die Prüfungen 8 und 9 werden aufgrund der Meisterschaftswertung erst am Ende der Prüfungen in Abteilungen eingeteilt.

Die Placierungen erfolgen im Anschluß an die Prüfungen auf dem Hauptplatz.

Hinweis für für Prüfung 10 KM-Dressur (Kür)

Die Kür ist in den Anforderungen der Kl. I gem. Aufgabenheft 1986 S. 26 zu reiten. Im einzelnen sind dies:

Zeit: 3,5 - 4,0 Minuten

Mittelschritt (mind. 40 m zusammenhängend)

Vers. Trab und Trabverstärkung

Vers. Galopp einschl. Außengalopp a. beiden Hd.

Einfache Galoppwechsel

Galopperverstärkung

Die Wertung erfolgt mit zwei Noten für Inhalt und Ausführung.

Hinweis für Prüfung 8 Dressurprfg. Kl. I

Zäumung: Trense mit Reithalter gem. § 70/2a

Die Startbereitschaft für die Prüfungen Nr. 8, 8, 12, und 13 muß am Freitag, 19. September 1986 bis 20.00 Uhr erklärt sein.

Für die Prüfungen Nr. 7, 5, 6 und 17 muß die Startbereitschaft bis Samstag, 20. September 1986 17.00 Uhr erklärt sein.

Für alle anderen Prüfungen muß die Startbereitschaft spätestens zwei Stunden vor Beginn der Prüfung erklärt sein.

Die Meldestelle ist geöffnet am Freitag, 19. September 1986 von 18.30 bis 20.00 Uhr und an den Turniertagen jeweils eine Stunde vor Beginn der Prüfung.

Reit- und Fahrverein Wedel v. 1923 e. V.

- Turnierleitung

A U S S C H R E I B U N G

für die Pferdeleistungsschau der Kat. B mit WB der Kat. C

am 20. und 21. September 1986

in Wedel-Holst., Turnierplatz Catharinenhof

Veranstalter: Reit- u. Fahrverein Wedel v. 1923 e. V.

Nennungsschluß: 20. August 1986

Nennungen an: Herrn Olaf Tonner
Auweidenweg 55
2000 Wedel
Tel. 04103-89239

Genehmigt von der Landeskommission für Pferdeleistungsprüfungen
in Schleswig-Holstein.

Vorbemerkungen zu den Leistungsklassen der Reiter:

-Reiter ohne gültigen Reiterausweis gehören keiner Leistungsklasse an
und sind ausschließlich in Wettbewerben der Kat. C startberechtigt.

-Reiter mit gültigem Reiterausweis gehören den darauf ausgedruckten
Leistungsklassen an.

Besonderes:

-Für die Mitglieder des RuFV Wedel gelten die über die LPO hinaus
zusätzlich geforderten Handicaps nicht.

I. W E T T B E W E R B E D E R K A T. C

Zugelassen sind alle Reiter, die Stamm-Mitglied eines Vereins des
Kreisreiterbundes Pinneberg sind.

1. Einfacher Junioren Wettbewerb (Reiterprüfung)

Ehrenpreise nach Beteiligung

Offen für Junioren (Jahrgang 1968 und jünger), die in einer Dressurprüfung,
Kl. A noch nicht placiert waren und nicht im Besitz eines Reiterabzeichens
sind. Jeder Reiter darf nur ein Pferd reiten. Jedes Pferd darf nur einmal
starten.

Zugelassene Pferde: 4-jährige und älter

Zäumung: Trense mit Reithalfter gem. § 70/2a und Ziff. 5
Ausbinde- oder Stoßzügel erlaubt.

Richtverfahren: gemeinsames Richten gem. §§ 121, 122 unterhalb der An-
forderungen der Klasse E

Bei größerer Beteiligung Einteilung nach Jahrgängen der Reiter. Bei
Nennung Alter angeben. Geritten wird nach Weisung der Richter.

Verlangt: 15 Nennungen

Einsatz: DM 6,--

2. Zitronenrennen

Startfolge ab "L"

Ehrenpreise nach Beteiligung

Zugelassene Reiter und Pferde: wie Prfg.Nr. 1

Anforderungen nach Weisung der Turnierleitung und Richter gem. § 112
Beurteilung gem. § 111

Verlangt: 15 Nennungen

Einsatz: DM 6,--

II. L E I S T U N G S P R Ü F U N G E N D E R K A T. B

Zugelassen sind alle Reiter, die Stamm-Mitglied eines Vereins sind, der
dem Kreisreiterbund Pinneberg angehört, sowie 10 geladene Gastreiter,
die nicht in Prfg.-Nr. 10, 18 und 19 starten dürfen.

3. Materialprüfung

Startfolge ab "M"

DM 300,-- (DM 70,--, 60,--, 50,--, 30,--, 30,--, 30,--, 30,--)
den Besitzern der placierten Pferde und DM 30,-- Züchterprämie.

Zugelassene Pferde: 3-jährige und 4-jährige deutsche Reitpferde gem. § 16

Zugelassene Reiter: alle Reiter gem. § 17 mit Reiterausweis

Bei Start von 8 oder mehr 3-jährigen Pferden erfolgt Teilung nach
3- und 4-jährigen Pferden.

Zäumung: Trense mit Reithalfter gem. § 70/1

Anforderungen und Bewertung: gem. § 302

Richtverfahren: gem. § 301 ff

Verlangt 20 Nennungen

Einsatz: DM 10,--

4. Dressurprüfung Kl. A

Startfolge ab "H"

Ehrenpreis dem Reiter des siegenden Pferdes und insgesamt DM 300,--
den Besitzern der placierten Pferde und DM 30,-- Züchterprämie.

Zugelassene Reiter: Senioren und Junge Reiter gem. § 17 der LKL. D 5

Zugelassene Pferde: 4-jährige und ältere, die in einer
Dressurprüfung der Kl. L noch nicht gesiegt oder
höher nicht placiert waren.

Zäumung: Trense mit Reithalfter gem. § 70/2a

Anforderungen und Bewertung gem. § 401 ff, gemeinsames Richten
gem. § 402 A

Aufgabe: A 1

Verlangt: 20 Nennungen

Einsatz: DM 10,--

5. Dressurprüfung Kl. A Startfolge ab NR
(1. Wertung der Junioren-Kreismeisterschaft)

wie Prfg.-Nr. 4, jedoch nur für Junioren
der Leistungsklasse D 5 - D 3.

Verlangt: 20 Nennungen Einsatz: DM 10,--

6. Dressurprüfung Kl. A Startfolge ab NR

wie Prfg. 4, jedoch
zugelassene Reiter: Senioren und Junge Reiter der Lkl. D 4 und D 3, sowie
D 2 auf Pferden, die in Dressurprüfungen noch nicht
placiert waren.

Verlangt: 20 Nennungen Einsatz: DM 10,00

7. Dressurprüfung Kl. L Startfolge ab NR

Ehrenpreis dem Reiter des siegenden Pferdes und insgesamt DM 400,-- den
Besitzern der placierten Pferde und DM 40,-- Züchterprämie.

Zugelassene Reiter: Alle Reiter gem. § 17 der Leistungsklasse D 5 / D 4

Zugelassene Pferde: 5-jährige und älter, die in
Dressurprüfungen der Kl. L und/oder höher placiert
waren sind ausgeschlossen.

Richtverfahren: gemeinsames Richten gem. § 402 A

Aufgabe: L 1

Zäumung: Trense mit Reithalfter gem. § 70/2a

Verlangt: 20 Nennungen Einsatz: DM 12,--

8. Dressurprüfung Kl. L (1. Wertung für die Kreismeisterschaft der
Dressurreiter) Startfolge ab XYZ

Ehrenpreis dem Reiter des siegenden Pferdes und insgesamt DM 400,-- den
Besitzern der placierten Pferde und DM 40,-- Züchterprämie.

Zugelassene Reiter: Alle Reiter der Leistungsklassen D 4 und D 3
Dazu D 5 mit in Dressurprfg. Kl. A/B-placierten
Pferden. Dazu D 2/D 1 mit Pferden, die in

Dressurprüfung
Kl. L noch nicht an 1- bis 3- Stelle und /oder
höher nicht placiert waren.

Zugelassene Pferde: 5-jährige und ältere

Aufgabe: L4

Richtverfahren: gemeinsames Richten gem. § 402 A

Verlangt: 20 Nennungen Einsatz: DM 12,--

9. Dressurprüfung Kl. L (2. Wertung für die Kreismeisterschaft der
Dressurreiter) Startfolge ab NR

Ehrenpreis dem Reiter des siegenden Pferdes und insgesamt DM 400,-- den
Besitzern der placierten Pferde und DM 40,-- Züchterprämie.

Zugelassene Reiter: wie Prfg.-Nr. 8

Zugelassene Pferde: Wie Prfg.-Nr. 8

Zäumung: Kandare mit Unterlegtrense gem. § 70/2c.

Richtverfahren: gemeinsames Richten gem. § 402 A

Aufgabe: L 8, die Aufgabe ist auswendig zu reiten

Verlangt: 20 Nennungen Einsatz: DM 12,--

10. Kreismeisterschaft des Kreises Pinneberg im Dressurwettkampf -
Kür in den Anforderungen der Klasse L gemäß Aufgabenheft 1985 S.

Startfolge nach Los

Pokal dem Reiter des siegenden Pferdes und insgesamt DM 400,-- den
Besitzern

der placierten Pferde und DM 40,-- Züchterprämie.

Zugelassene Pferde: wie Prfg.-Nr. 9

Je Reiter 1 Pferd, auf dem die Startberechtigung
für diese Prüfung erreicht wurde. Erreichen mehrere
Pferde unter dem gleichen Reiter die Startberechtigung,
muß das Pferd mit der höheren Punktzahl an den
Start gehen. Bei Punktgleichheit seiner Pferde hat
der Reiter die Wahl.

Zugelassene Reiter: Die 20 punkthöchsten Reiter aus den Wertungsprüfungen
8 und 9. Zu ihrer Ermittlung werden die Wertungs-
punkte pro Prüfung und Starter wie folgt verteilt:

1. Platz 50 Punkte
2. Platz 48 Punkte
3. Platz 47 Punkte usw.

Bei Punktgleichheit entscheidet die bessere Placierung in Prüfung 9.
Ausgeschlossen sind Reiter, die gemäß FN-Jahrbuch -Sport- 1985, Teil 1,
im Verzeichnis der Berufsreiter unter Abschnitt A bis E stehen,
Inhaber von Reiterausweisen PFW oder PRO und Teilnehmer an
der Prüfung-Nr. 19,

Anforderungen: Kürprogramm entsprechend den Anforderungen einer
Aufgabe der Kl. L mit Musik (Musikkassette ist mitzubringen)

Zäumung: Kandare mit Unterlegtrense gem. § 70/2c

Richtverfahren: gem. § 402 B (getrenntes Richten)

Einsatz: DM 12,-- fällig bei Erklärung der Startbereitschaft.

Meisterschaftsbewertung:

Summe aller Wertungspunkte aus den Prüfungen 8, 9 und 10, wobei die Wert-
ungspunkte für Prüfung 10 wie folgt verteilt werden:

Wertnotenbester: 100 Punkte
Zweiter: 96 Punkte
Dritter: 94 Punkte usw.

Bei Punktgleichheit entscheidet die bessere Placierung in Prfg.-Nr. 10.

TURNIERKRITIK

11. Spring-Pferde-Prüfung Kl. A Startfolge ab "A"

Ehrenpreis dem siegenden Reiter und insgesamt DM 300,-- den Besitzern der placierten Pferde und DM 30,-- Züchterprämie.

Offen für alle Reiter aller Leistungsklassen gem. § 17 auf 4- und 5-jährigen Pferden.

Zäumung: gem. § 70/3a

Bewertung: gem. § 363/1 nach Rittigkeit einschl. Springmanier

Verlangt: 15 Nennungen

Einsatz: DM 10,--

12. Spring-Prüfung Kl. A Startfolge ab "K"

Ehrenpreis dem Reiter des siegenden Pferdes und insgesamt DM 300,-- den Besitzern der placierten Pferde und DM 30,-- Züchterprämie.

Zugelassene Pferde: 5-jährige und ältere

Zugelassene Reiter: Senioren und Junge Reiter der LKL. S 5

Zäumung: Trense mit Reithalter gem. § 70/3a, gleitendes Kingmartingal erlaubt.

Richtverfahren: gem. § 501/2a.1 (Strafpunkte und Zeit)

Verlangt: 20 Nennungen

Einsatz: DM 10,--

13. Springprüfung Kl. A Startfolge ab "U" (2. Wertung der Junioren-Kreismeisterschaft)

wie Prfg.-Nr. 12, jedoch nur für Junioren der Leistungsklasse S 5 - S 3

Verlangt: 20 Nennungen

Einsatz: DM 10,--

14. Spring-Prüfung Kl. A Startfolge ab "G"

wie Prüfung-Nr. 12, jedoch nur für Senioren u. Junge Reiter der Leistungsklassen S 4 und S 3. Dazu S 2 auf Pferden ohne Placierung in Springprüfungen der Klasse L und/oder höher.

Verlangt: 20 Nennungen

Einsatz: DM 10,--

15. Kombinierte Spring-Prüfung Kl. L Startfolge ab "Q"

Ehrenpreis dem Reiter des siegenden Pferdes und insgesamt DM 400,-- den Besitzern der placierten Pferde und DM 40,-- Züchterprämie.

Zugelassene Pferde: 4-jährige und ältere

Zugelassene Reiter: Alle Reiter gem. § 17 der Leistungsklassen S 5 und S 4 Dazu S 3 und S 2 mit Pferden ohne Placierung in

Spring-
prüfungen der Kl. L und/oder höheren Klassen.

Zäumung: gem. § 70/3a, gleitendes Ringmartingal erlaubt.

Richtverfahren: gem. § 525/2 Zeitwertung im Stechparcours

Verlangt: 15 Nennungen

Einsatz: DM 12,--

Dressurplätze: _____

Springplätze: _____

Abreiteplätze: _____

Turnierablauf: _____

Was ist gut: _____

Was sollte besser sein: _____

Name: _____

Adresse: _____

Telefon: _____

Bitte ausschneiden und senden an:
RuFV Wedel v. 1923 Postf. 344, 2000 Wedel
oder auf der Meldestelle abgeben.

16. Spring-Prüfung Kl. L (1. Wertung für die Kreismeisterschaft der Springreiter)
Startfolge ab "C"

Ehrenpreis dem Reiter des siegenden Pferdes und insgesamt DM 400,-- den Besitzern der placierten Pferde und DM 40,-- Züchterprämie.

Zugelassene Reiter: Alle Reiter gem. § 17 der Leistungsklasse S 4 und S 3 Dazu S 5 mit in Spring-Prfg. Kl. A/B placierten Pferden. Dazu S 2 / S 1 mit Pferden, die in Springprüfungen Kl. L noch nicht an 1. bis 3. Stelle und / oder in höheren Klassen nicht placiert waren.

Zugelassene Pferde: 6-jährige und älter

Richtverfahren: gem. § 501/2a.1 (Strafpunkte und Zeit)
Zäumung: Trense mit Reithalfter gem. § 70/3a, gleitendes Ringmartingal erlaubt.

Verlangt: 20 Nennungen Einsatz: DM 12,--

17. Spring-Prüfung Kl. L (2. Wertung für die Kreismeisterschaft der Springreiter)
Startfolge ab "M"

Ehrenpreis dem Reiter des siegenden Pferdes und insgesamt DM 400,-- den Besitzern der placierten Pferde und DM 40,-- Züchterprämie.

Zugelassene Reiter: wie Prfg.-Nr. 16

Zugelassene Pferde: wie Prfg.-Nr. 16

Richtverfahren: gem. § 501/2a.1 (Strafpunkte und Zeit)

Zäumung: Trense mit Reithalfter gem. § 70/3a, gleitendes Ringmartingal erlaubt.

Verlangt: 20 Nennungen Einsatz: DM 12,--

18. Kreismeisterschaft des Kreises Pinneberg im Springwettkampf der Kl. L 3. Wertungsprüfung
Startfolge gem. Punktzahl

Pokal dem Reiter des siegenden Pferdes und insgesamt DM 400,-- den Besitzern der placierten Pferde und DM 40,-- Züchterprämie.

Zugelassene Pferde: Je Reiter 1 Pferd, auf dem die Startberechtigung für diese Prüfung erreicht wurde. Erreichten mehrere Pferde unter dem gleichen Reiter die Startberechtigung, muß das Pferd mit der höheren Punktzahl an den Start. Bei Punktgleichheit seiner Pferde hat der Reiter die Wahl.

Zugelassene Reiter: Die 20 punkthöchsten Reiter aus den Wertungsprüfungen 16 und 17. Zu ihrer Ermittlung werden die Wertungspunkte pro Prüfung wie folgt verteilt:

1. Platz 50 Punkte
2. Platz 48 Punkte
3. Platz 47 Punkte usw.

Bei Punktgleichheit entscheidet die bessere Placierung in Prfg.-Nr. 17.

Ausgeschlossen sind Reiter, die gemäß FN-Jahrbuch -Sport- Teil 1 1985 im Verzeichnis der Berufsreiter unter Abschnitt A-E stehen, Inhaber von Reiterausweisen PFW oder PRO und Teilnehmer der Prüfung-Nr. 19.

Richtverfahren: gem. § 501/2b.1 mit einmaligem Stechen um den Sieg.

Zäumung: Trense mit Reithalfter gem. § 70/3a, gleitendes Ringmartingal erlaubt.

Einsatz: DM 12,-- fällig bei Startmeldung

Meisterschaftsbewertung:

Summe aller Wertungspunkte aus den Prüfungen 16, 17 und 18, wobei die Wertungspunkte für Prüfung 18 wie folgt verteilt werden:

Wertnotenbester: 100 Punkte
Zweiter: 96 Punkte
Dritter: 94 Punkte usw.

Bei Punktgleichheit entscheidet die bessere Placierung in Prfg.-Nr. 18.

19. Wertung der Junioren-Kreismeisterschaft

Pokal dem siegenden Reiter-in

Zugelassene Reiter: Junioren des Jahrganges 1968 und jünger, die der LKL D 5 - D 3 und S 5 - S 3 angehören und nicht in den Prfg. 10 und 18 starten.

Zugelassene Pferde: siehe Prfg. 5 und 13
Beide Prfg. müssen auf demselben Pferd geritten werden. Je Reiter ist ein Pferd erlaubt.

Wertung: Für die Junioren werden die Wertungspunkte für die Prfg.-Nr. 5 und 13 wie folgt verteilt:

1. Platz 50 Punkte
2. Platz 48 Punkte

3. Platz 47 Punkte usw.
Punkthöchster aus den beiden Prüfungen ist Kreismeister.
Bei Punktgleichheit entscheidet die bessere Punktzahl in Frfg.-Nr. 5
Gehört werden die ersten drei Plätze.
Die Wertung muß aus organisatorischen Gründen auf dem
Nennungsscheck genannt werden.

Kein Einsatz

20. Mannschafts-Spring-Prüfung Kl. A Startfolge nach Los

Ehrenpreis der siegenden Mannschaft und insgesamt DM 300,-- den placierten
Manschaften und DM 30,-- Züchterprämie.

Zugelassene Pferde: 5-jährige und ältere

Zugelassene Reiter: Alle Reiter gem. § 17 der Lkl. S 5 - S 2

Jede Mannschaft besteht aus 3-4 Reitern, die Stamm-Mitglied des genannten
Vereins sein müssen.

Richtverfahren: gem. § 501/2a 1 und § 529, die drei besten Pferde jeder
Manschaft werden gewertet. Ein Umlauf.

Zäumung: gem. § 70/3a Trense mit Reithalter, gleitendes Ring-
martingal erlaubt.

Die Manschaften sind bis Nennungsschluß zu nennen. Die Reiter und Pferde
sind bis zum 28. 9. 86 12.00 Uhr namentlich an der Meldestelle zu melden
und müssen wenigstens in einer Prüfung der Kat. B dieser
Pferdeleistungsschau gestartet sein. Je Reiter/Pferd ist ein Start
zulässig.

Verlangt: 8 Manschaften

Einsatz DM 20,--/Manschaft

Hinweise:

Für Prüfungen der Kat. B werden Nennungen nur auf vorgeschriebenen
Nennungsschecks angenommen. Das vollständige Ausfüllen der Schecks ist
unbedingt erforderlich. Jeder Nennungsscheck muß die
Reiterausweisaufkleber für 1986 enthalten.

Den Nennungsformularen und -schecks ist ein Verrechnungsscheck über das
geforderte Nenngeld/Einsätze zuzüglich DM 2,-- LK-Abgabe beizufügen.
Nennungen ohne Nenngeld gelten als nicht abgegeben und werden
zurückgeschickt. Bei Rücksendungen bzw. unvollständigen Nennungen wird
eine Bearbeitungsgebühr von DM 10,-- erhoben.

Nennungen für die Kategorie C

Nennungen für die Kat. C sind nur auf den Nennungsbögen für die Kat. C
zulässig. Pferde, die in der Kat. B und C starten, sind jeweils gesondert
zu nennen.

Allgemeine Bestimmungen

Maßgebend sind die LPO 1986 sowie das Aufgabenheft 1986 und die
Bestimmungen der Landeskommission Schleswig-Holstein 1986

Doping-Untersuchung: Es wird besonders auf die einschlägigen Bestimmungen
der LPO §§ 66,67 sowie auf die Listen der verbotenen Substanzen (vergl.
Kalender-Nr. 28/85) hingewiesen und ausdrücklich darauf aufmerksam
gemacht, daß sich der Nenner mit der Abgabe der Nennung diesen und den
dazu erlassenen Ausführungen (vergl. Teil D der LPO) unterwirft.

Besondere Bestimmungen:

1. Nennungsschluß: Mittwoch, 20. August 1986 (Datum des Poststempels)
2. Nennungen sind zu richten an: Herrn Olaf Tonner
Auweidenweg 55
2000 Wedel/Holst.
Tel. 04103/89239

3. Einsätze zuzüglich DM 2,-- je genanntem Pferd LK-Abgabe sind in Form
eines Verrechnungsschecks beizulegen.

4. Der Veranstalter haftet nicht für Schäden bei Unfällen von Reitern,
Fahrern, Pferden, Hilfspersonen und Zuschauern, die durch diese verursacht
werden. Jeder Teilnehmer ist für sich und sein Pferd bzw. Fahrzeug selbst
verantwortlich.

5. Mit Abgabe der Nennung unterwirft sich der Besitzer des Pferdes und der
Reiter den Bedingungen dieser Ausschreibung.

6. Teilung erfolgt nach Zahl der Starter. Der Teilungsmodus und die
Einteilung in die Abteilungen werden nach Meldeschluß bekanntgegeben.

7. Transportkosten werden nicht erstattet.

8. Die endgültige Zeiteinteilung wird rechtzeitig versandt. Gestartet wird
nach Alphabet mit den in dieser Ausschreibung angegebenen
Anfangsbuchstaben.

9. Bei den Dressurprüfungen werden die Wertnoten nach jedem Ritt
bekanntgegeben.

10. Es werden folgende Gebühren erhoben:

Kopfnummern	DM 2,-- (eigene KN sind nicht erlaubt)
Programm:	DM 5,-- (keine Abnahmepflicht)
Parken:	DM 5,-- (pro Tag und Gespann bzw. LKW)
Parken PKW:	DM 4,-- (pro Tag)
Teilnehmerarmband:	DM 1,--
LK-Abgabe:	DM 2,-- (pro Pferd)

11. Die Unterbringung der Pferde kann für die Dauer der Veranstaltung in
der Pferdehalle neben dem Turnierplatz erfolgen. Für die Dauer der

Veranstaltung ist pro Ständer ein Betrag in Höhe von DM 20,-- an der Meldestelle zu entrichten. Quartierbestellungen bitte der Nennung beifügen. Das Einstellen der Pferde ohne gültigen Quartierschein führt zum sofortigen Ausschluß von dieser PLS. Erste Einstreu wird geliefert. Das Rauchen in den Stallungen ist strengstens untersagt.

12. Dem Veranstalter bleibt aus besonderen Gründen im Einvernehmen mit der LK das Recht vorbehalten, das Turnier ausfallen zu lassen oder auf einen späteren Zeitpunkt zu verschieben; sowie Prüfungen wegen Nichterreichung der geforderten Nennungszahl neu auszuschreiben oder zu streichen.

13. Der Veranstalter weist ausdrücklich darauf hin, daß auf dem gesamten Gelände für Hunde absoluter Leinenzwang besteht. Zuwiderhandlungen führen zum sofortigen Verweis des Hundeführers vom Gelände.

14. Erfolgsanrechnung ist gem. LPD § 52.1.3 vorzunehmen.

15. Geld- und Ehrenpreise, die nicht binnen 14 Tagen nach Turnierende abgeholt werden, verfallen zugunsten des Veranstalters.

Vorläufige Zeiteinteilung:

Samstag, 20.9. 86 Prfg.-Nr. 7,8,9,12,13,14,16,
Sonntag, 21.9. 86 Prfg.-Nr. 1,2,3,4,5,6,10,11,15,17,18,20

Reit- u- Fahrverein Wedel v. 1923

-Turnierleitung-

gez. O. Tonner

L A M O T T K E

Fleischhandelsgesellschaft mbH

Hamburg · Fleischgroßmarkthalle · Stand 7 + 8
Lagerstraße 15 · 2000 Hamburg 6 · Fernruf 0 40/43 59 50

I. Wettbewerbe der Kat. C

1. Einfacher Junioren Wettbewerb (Reiterprüfung)

Ehrenpreise nach Beteiligung

P.Nr.	Pferdename	Reiter	Verein/Wohnort	Ergebnis
19	Belle de Jour		RV am Bilsbek	_____
478	Finale	Katy Jacobs	RUFV Elmshorn	_____
494	Stella	Caroline Dimingen	Bönningstedt	_____
469	Diana	Stephanie Tödter	Roland Wedel	_____
485	Nico	Sonja Aigner	Haidehof	_____
492	Suluk	Benita Schümann	Roland Wedel	_____
458	Boris	Cornelia Gervilla	Pinneberg	_____
479	Goldi	Christiane Vosteen	Roland Wedel	_____
459	Buffy	Ginny Brennecke	Holm	_____
482	Lord Astor	Ginny Brennecke	Holm	_____
493	Sonnyboy	Johanna Lütheroth	Holm	_____
460	Cayenne	Nicola Jacobi	Etz	_____
480	Grandessa	Heidi Utecht	Schenefeld	_____
491	Quintett	Claudia Marquardt	Roland Wedel	_____
481	Igor	Lilie Bergmann	Holm	_____
495	Tommi	Marlen Hardorp	Wedel	_____
489	Poldy	Florian Cordes	Wedel	_____
106	Jupi Dubi	Alexa Kolb-Troullier	Wedel	_____
457	Beachwood Dustman	Saskia Dorbandt	Wedel	_____
483	Unio	Beatrix Rütten	Wedel	_____
484	Nadine	Manuel Meyer	Wedel	_____
475	Donna	Katja König	Wedel	_____
486	Panther	Esther Voss	Schenefeld	_____
487	Pandur	Liv Eicke	Wedel	_____
490	Pünktchen	Natalie Sieverts	Schenefeld	_____

2. Zitronenrennen

Ehrenpreise nach Beteiligung

P.Nr.	Pferdename	Reiter	Verein/Wohnort	Ergebnis
19	Belle de Jour		RV am Bilsbek	_____
478	Finale	Katy Jacobs	RUFV Elmshorn	_____
494	Stella	Caroline Dimingen	Bönningstedt	_____
469	Diana	Stephanie Tödter	Roland Wedel	_____
485	Nico	Sonja Aigner	Haidehof	_____
492	Suluk	Benita Schümann	Roland Wedel	_____
458	Boris	Cornelia Gervilla	Pinneberg	_____
479	Goldi	Christiane Vosteen	Roland Wedel	_____
459	Buffy	Ginny Brennecke	Holm	_____
482	Lord Astor	Ginny Brennecke	Holm	_____
493	Sonnyboy	Johanna Lüttheroth	Holm	_____
460	Cayenne	Nicola Jacobi	Etz	_____
480	Grandessa	Heidi Utecht	Schenefeld	_____
491	Quintett	Claudia Marquardt	Roland Wedel	_____
481	Igor	Lilie Bergmann	Holm	_____
495	Tommi	Marlen Hardorp	Wedel	_____
489	Poldy	Florian Cordes	Wedel	_____
106	Jupi Dubi	Alexa Kolb-Troullier	Wedel	_____
457	Beachwood Dustman	Saskia Dorbandt	Wedel	_____
483	Unio	Beatrix Rütten	Wedel	_____
484	Nadine	Manuel Meyer	Wedel	_____
475	Donna	Katja König	Wedel	_____
486	Panther	Esther Voss	Schenefeld	_____
487	Pandur	Liv Eicke	Wedel	_____
490	Pünktchen	Natalie Sieverts	Schenefeld	_____

Startfolge ab »L.«

3 JAHRE
GARANTIE
bis 100 000 km

Mitsubishi Pajero.
Gewinner auch auf Deutschlands
Straßen.



Abb.: Pajero, 4-türig
Sonderausstattung: Frontschutzbügel, Seilwinde

Sieger der Serienfahrzeuge bei der Rallye Paris-Dakar 1983, '84, '85 und '86. Seit Jahren beliebtester Geländewagen seiner Klasse in Deutschland. **Mit 2,6-l-Benzin-Motor, 76 kW (103 PS), auch für bleifreies Normalbenzin** geeignet. **Als 2,3-l-Turbo Diesel, 62 kW (84 PS), steuerfrei bis DM 1.100,-.** Jeweils als Zweitürer mit Stahldach oder Canvas-Plane oder als Viertürer mit längerem Radstand, 7 Sitzen und großem Stahl-Schiebedach.

NN3



MITSUBISHI
Dauerhafte Autofreude

II. Leistungsprüfungen der Kat. B

3. Materialprüfung

Startfolge ab »V«

P.Nr.	Pferdename	Reiter	Verein/Wohnort	Ergebnis
1	Action 13	Sohnemann, Anja	REITERVEREIN PINNEBERG E.V.
27	Camona	Johannsen, Kirsten	RV ESINGEN V.1925
33	Carissimo	Besener, Rudolf	REITERVEREIN PINNEBERG E.V.
41	Chagall 39	Schroeder, Karin	RUFV ELM SHORN
46	Chesterfield 2	Rijkens, Tjeert	RUFV ELM SHORN
47	Chivas 14	Kobialka, Birthe-Andrea	RU.FV UETERSEN
48	Chris 5	Kobialka, Birthe-Andrea	RU.FV UETERSEN
50	Coeur Dela Nuit	Rijkens, Tjeert	RUFV ELM SHORN
58	Crysolith	Renschler, Sabine	RUFV ELM SHORN
66	Divus 8	Nielsen, Holger	REITERVEREIN PINNEBERG E.V.
91	Gayaan	Tetzner, Petra	REITERVEREIN PINNEBERG E.V.
128	Liss	Sorgenfrei, Claudia	RUFV ELM SHORN
131	Little Lucy	Besener, Rudolf	REITERVEREIN PINNEBERG E.V.
141	Macadam	Gosch, Silke	RUFV WEDEL V.1923
168	Orlando 58	Timm, Gabriele	REITERVEREIN ETZ
213	Showmaster 2	Schwarz, Thorsten	RV AM BILSBEK
226	Tolivar	Necker, Karen	RUFV WEDEL V.1923
232	Ulanka 25	Renschler, Sabine	RUFV ELM SHORN
234	Ultra 15	Thormaehlen, Claus	RUFV ELM SHORN
240	Vanessa 68	Pries, Marita	RUFV ELM SHORN
20	Nennungen		

Jürgen Schwartau

Das Fachgeschäft
für Schreib- und Spielwaren
im Zentrum von Wedel

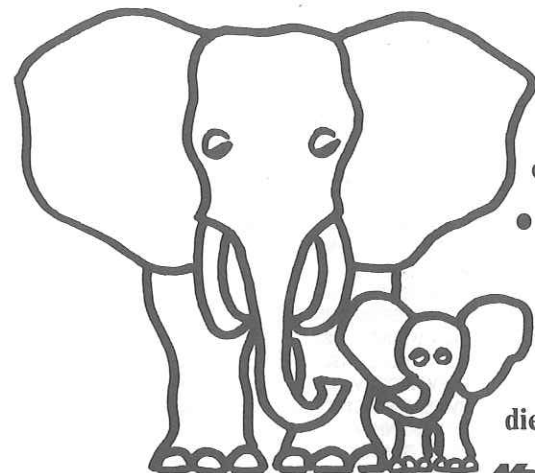
Bahnhofstraße 26 · Tel. 2556

4. Dressurprüfung Kl. A

Startfolge ab »H«

P.Nr.	Pferdename	Reiter	Verein/Wohnort	Ergebnis
22	Benito 26	Mattenklodt, Almut Dr.	ELBD.U.SCHENEFELD.RV E.V.
25	Calina 3	Simonis, Annette	REITERVEREIN ETZ
26	Camillo 22	Suhl, Simone	RU-FV BOENNINGSTEDT E.V.
31	Caprice 47	Brandt, Gabriele	RV AM BILSBEK
32	Carat 16	Thiesen, Frank	RV ESINGEN V.1925
44	Charmeur 86	Meyer, Ellen	RV ESINGEN V.1925
55	Cordena	Brandt, Gabriele	RV AM BILSBEK
60	Daubigny	Dankert, Petra	ELBD.U.SCHENEFELD.RV E.V.
63	Desire 8	Richter, Andrea	REITGEM.TSV HOLM V.1910
64	Desperado 25	Klose, Birgit	RV.BIRKENHOF
65	Diabolo 81	Neumann, Sybille	REITERVEREIN PINNEBERG E.V.
69	Doret 34	Brettschneider, Andrea	RUFV WEDEL V.1923
75	Episode 19	Meyer, Harald	RV ESINGEN V.1925
76	Escorial 29	Brand, Eva	RV.BIRKENHOF
79	Farina 324	Hofer, Maren	REITERVEREIN PINNEBERG E.V.
80	Fiasco 8	Brand, Eva	RV.BIRKENHOF
81	Fidelio 104	Glismann, Kerstin	REITERVEREIN PINNEBERG E.V.
83	Fiete v. Kuest	Brinckmann, Claus	REITERVEREIN PINNEBERG E.V.
87	Flicka 118	Koberstein, Claudia	RV AM BILSBEK
90	Galaxa 2	Hardorp, Claudia	RUFV WEDEL V.1923
100	Insterfels	Lungenstrahs, Sabina	REITERVEREIN PINNEBERG E.V.
102	Jasper 20	Koerner, Hieronymus	RUFV WEDEL V.1923
104	Jessy 6	Koerner, Hieronymus	RUFV WEDEL V.1923
106	Jupi Dubi	Klindworth, Charlotte	RUFV WEDEL V.1923
107	Kalinka 75	Hoef, Soenke	RV ESINGEN V.1925
110	Kompass 6	Nordmann, Meike	RV.BIRKENHOF
111	Kopernikus 1	Haufe, Charlotte	RV AM BILSBEK
118	Lacrosse	Michael, Petra	ELBD.U.SCHENEFELD.RV E.V.
126	Lerche 26	Sauber, Christiane	REIT-U.FAHRVEREIN LUTZHORN
137	Lugano 140	Mueller, Doris	REITGEMEINSCHAFT QUICKBORN
139	Lyra 17	Wendeborn, Sylvia	RV AM BILSBEK
141	Macadam	Gosch, Silke	RUFV WEDEL V.1923
151	Marquis 88	Auhagen, Elisabeth	ELBD.U.SCHENEFELD.RV E.V.
152	Marquis 102	Hardorp, Claudia	RUFV WEDEL V.1923
153	Maruschka 27	Tiedtke, Juergen	REITERVEREIN PINNEBERG E.V.
155	Merylin	Timm, Gabriele	REITERVEREIN ETZ
162	Montparnass	Fengler, Wiebke	REITERVEREIN ETZ
167	Ordonnanz 1	Mertens, Birgit	RUFV WEDEL V.1923
175	Pik Sieben 4	Mietke, Caren	RFV FRIEDRICHSHULDE E.V.
183	Regent 99	Greiner, Silke	REITERVEREIN PINNEBERG E.V.
184	Rex 178	Reinsch, Claudia	REITERVEREIN PINNEBERG E.V.
196	Romeo 165	Zurmuehlen, Britta	REITERVEREIN PINNEBERG E.V.
209	Schlappy	Zurmuehlen, Britta	REITERVEREIN PINNEBERG E.V.

P.Nr.	Pferdenname	Reiter	Verein/Wohnort	Ergebnis
210	Serena 17	Gefromm,Eckhard	ELBD.U.SCHENEFELD.RV E.V.
215	Sputnik 28	Lamottke,Karin	RUFV WEDEL V.1923
216	Squyp	Hessler,Andrea	RUFV ELM SHORN
226	Tolivar	Necker,Karen	RUFV WEDEL V.1923
229	Traviata 9	Thormaehlen,Claus	RUFV ELM SHORN
233	Ultima 14	Thormaehlen,Claus	RUFV ELM SHORN
234	Ultra 15	Thormaehlen,Claus	RUFV ELM SHORN
242	Vierzehnder	Berberat,Christoph	RU.FV UETERSEN
254	Wirbelsturm 3	Almer,Rose Marie	REITGEM.HAIDEHOF/WEDEL
256	Yuca	Liepe,Werner	RV AM BILSBEK
53	Nennungen			



„Und ich sag noch:
Geh erst zu Krause und Reimer!“

(Da gibt es nämlich nicht nur
● Teppichböden, ● PVC-Beläge, ● Estriche
oder ● Parkettböden, sondern auch
● Gardinen, ● Stoffe, ● Rollos, ● Jalousien,
● Markisen und und und
Natürlich für Jedermann!)

„Aha - 
Raumausstattung in jeder Form,
diese Leistung ist enorm!“

MEISTERBETRIEB FÜR RAUM AUSSTATTUNG **KRAUSE & REIMER** Telefon 04103/16021
Teppich- und Gardinenstudio · Polsterei · Reinigungs-Service
Krause & Reimer GmbH · Kronskamp 136 · 2. Wedel/Holstein **HAUS DER FUSSBÖDEN**

Shell-Shop - Waschband

Reifen- und Batterie-Service – Shell wir helfen Ihnen weiter



Shell-Station

Horst Bethke, Rissener Str. 34, 2000 Wedel, Tel. 30 63

5. Dressurprüfung Kl. A

(I. Wertung Junioren-Kreismeisterschaft)

Startfolge ab »R«

P.Nr.	Pferdenname	Reiter	Verein/Wohnort	Ergebnis
16	Baretto	Gluth,Susan	RV AM BILSBEK
26	Camillo 22	Suhl,Simone	RU-FV BOENNINGSTEDT E.V.
42	Champus 16	Grotefend,Jessica	RUFV WEDEL V.1923
43	Chantall	Grass,Carina	RFV FRIEDRICHSHULDE E.V.
74	Elmar 4	Schurich,Sonja	ELBD.U.SCHENEFELD.RV E.V.
82	Fielius 1	Schmidt,Claudia	ELBD.U.SCHENEFELD.RV E.V.
95	Goldjunge 81	Petersen,Katrin	ELBD.U.SCHENEFELD.RV E.V.
107	Kalinka 75	Hoef,Soenke	RV ESINGEN V.1925
132	Little Rock 5	Bott,Claudia	ELBD.U.SCHENEFELD.RV E.V.
147	Manolito 222	Wolff,Marco	RV AM BILSBEK
169	Parodie 66	Kroeger,Marcus Klaus	ELBD.U.SCHENEFELD.RV E.V.
173	Phantast 8	Schabow,Anne Katrin	ELBD.U.SCHENEFELD.RV E.V.
188	Roberto 19	Rackwitz,Kirsten	RV AM BILSBEK
194	Roger 9	Stehn,Karin	SC.GRUEN-WEISS/BOKEL
197	Romina 38	Lienau,Jan Hermann	RU.FV UETERSEN
200	Rosette 8	Kaiser,Ulla	RV AM BILSBEK
203	Sagittarius	Maeder,Kristina	REITERVEREIN PINNEBERG E.V.
204	Sambia 12	Bornholdt,Carmen	RU.FV UETERSEN
211	Seute Deern 14	Milz,Patricia	RU.FV UETERSEN
224	Timothy 2	Albert,Christina	REITGEM.TSV HOLM V.1910
225	Tinka 8	Saathoff,Sylvia	RV ESINGEN V.1925
247	Wendy Grace		
22	Nennungen			



seit 1908

Inh. Reinhard Wunnerlich
Blankeneser Bahnhofstr. 52
2000 Hamburg 55
Fernruf: 040/86 57 57



Mitglied im Ring
Deutscher Makler

FRANZ
WERNER
HAUSMAKLER

Vermittlung von
Haus- und Grundbesitz
Vermietung
Grundstücksverwaltung

6. Dressurprüfung Kl. A

Startfolge ab »D«

P.Nr.	Pferdename	Reiter	Verein/Wohnort	Ergebnis
1	Action 13	Sohnemann,Anja	REITERVEREIN PINNEBERG E.V.
5	Albany 2	Petersen,Monika	ELBD.U.SCHENEFELD.RV E.V.
24	California 6	Beyer,Carina	ELBD.U.SCHENEFELD.RV E.V.
37	Carusos Canzone	Backert,Tiana	REITERVEREIN PINNEBERG E.V.
38	Casanova 57	Schroeder,Karin	RUFV ELM SHORN
51	Colonia 1	Renschler,Sabine	RUFV ELM SHORN
62	Delray	Backert,Tiana	REITERVEREIN PINNEBERG E.V.
67	Donar 109	Zwanger-Berthold,Annette	REITERVEREIN PINNEBERG E.V.
70	Dschingis Chan 1	Baumgarte,Volker	RU.FV UETERSEN
81	Fidelio 104		
85	Filou 274	Schnitzer,Elmar	RUFV WEDEL V.1923
86	Flashdance 13	Wiltfang,Ulf	ELBD.U.SCHENEFELD.RV E.V.
89	Furore 4	Wiltfang,Ulf	ELBD.U.SCHENEFELD.RV E.V.
90	Galexa 2	Hardorp,Claudia	RUFV WEDEL V.1923
103	Jessica 68	Pohl-Kuenzel,Gabriele	ELBD.U.SCHENEFELD.RV E.V.
120	Landfuerstin 3	Harder,Birte	RV ESINGEN V.1925
124	Le Cyrano	Krause,Angelika	RV AM BILSBEK
128	Lies	Sorgenfrei,Claudia	RUFV ELM SHORN
136	Louro Preto	Boje,Michaela	RV HILLIGGRUND E.V.
143	Mahjongg	Behrmann,Ines	RUFV WEDEL V.1923
144	Malve 48	Schroeder,Karin	RUFV ELM SHORN
152	Marquis 102	Hardorp,Claudia	RUFV WEDEL V.1923
163	Moonshadow 3	Guenther,Sigrun	RUFV ELM SHORN
171	Pauline 9	Mueller-Stoefen,Nele	RUFV WEDEL V.1923
172	Peppino 4	Gramcko,Antje	ELBD.U.SCHENEFELD.RV E.V.
181	Ravenna 111	Gramcko,Antje	ELBD.U.SCHENEFELD.RV E.V.
187	Rinaldo 38	Tetzner,Petra	REITERVEREIN PINNEBERG E.V.
205	Samurai 47	Wiltfang,Ulf	ELBD.U.SCHENEFELD.RV E.V.
243	Watteau 13	Berg,Ursula	REITERVEREIN PINNEBERG E.V.
245	Wellington 93	Wiltfang,Ulf	ELBD.U.SCHENEFELD.RV E.V.
249	Willem 16	Wiltfang,Ulf	ELBD.U.SCHENEFELD.RV E.V.
31	Nennungen		



**WIR LIEFERN IHNEN FÜR
IHRE PFERDE**

**Heu, Stroh und
sämtliche Futtermittel**

Gustav Harder

Pinneberger Straße 21 · 2000 Wedel (Holstein)
Telefon (04103) 54 01

7. Dressurprüfung Kl. L

Startfolge ab »N«

P.Nr.	Pferdename	Reiter	Verein/Wohnort	Ergebnis
16	Baretto	Gluth,Susan	RV AM BILSBEK
20	Bellovue 16	Riewesell,Angela	RU.FV UETERSEN
22	Benito 26	Mattenklodt,Almut Dr.	ELBD.U.SCHENEFELD.RV E.V.
31	Caprice 47	Brandt,Gabriele	RV AM BILSBEK
32	Carat 16	Thiesen,Frank	RV ESINGEN V.1925
38	Casanova 57	Schroeder,Karin	RUFV ELM SHORN
40	Cataro	Duerr,Otto	REITGEM.HAIDEHOF/WEDEL
43	Chantall	Grass,Carina	RFV FRIEDRICHSHULDE E.V.
62	Delray	Backert,Tiana	REITERVEREIN PINNEBERG E.V.
69	Doret 34	Brettschneider,Andrea	RUFV WEDEL V.1923
76	Escorial 29	Brand,Eva	RV.BIRKENHOF
79	Farina 324	Hofer,Maren	REITERVEREIN PINNEBERG E.V.
83	Fiete v. Kuest	Brinckmann,Claus	REITERVEREIN PINNEBERG E.V.
90	Galexa 2	Hardorp,Claudia	RUFV WEDEL V.1923
92	Geneon	Kohl,Gabriele	REITGEM.HAIDEHOF/WEDEL
96	Grandeza 72		
100	Insterfels	Lungenstrahs,Sabina	REITERVEREIN PINNEBERG E.V.
106	Jupi Dubi	Klindworth,Charlotte	RUFV WEDEL V.1923
110	Kompass 6	Nordmann,Meike	RV.BIRKENHOF
111	Kopernikus 1	Haufe,Charlotte	RV AM BILSBEK
119	Lady Di 3	Lauck,Carsten	RV AM BILSBEK
132	Little Rock 5	Bott,Claudia	ELBD.U.SCHENEFELD.RV E.V.
143	Mahjongg	Behrmann,Ines	RUFV WEDEL V.1923
145	Mambo 19	Adomat,Britta	REITERVEREIN ETZ
151	Marquis 88	Auhagen,Elisabeth	ELBD.U.SCHENEFELD.RV E.V.
152	Marquis 102	Hardorp,Claudia	RUFV WEDEL V.1923
153	Maruschka 27	Tiedtke,Juergen	REITERVEREIN PINNEBERG E.V.
155	Merylin	Timm,Gabriele	REITERVEREIN ETZ
162	Montparnass	Fengler,Wiebke	REITERVEREIN ETZ
167	Ordonnanz 1	Mertens,Birgit	RUFV WEDEL V.1923
171	Pauline 9	Mueller-Stoefen,Nele	RUFV WEDEL V.1923
183	Regent 99	Greiner,Silke	REITERVEREIN PINNEBERG E.V.
188	Roberto 19	Rackwitz,Kirsten	RV AM BILSBEK
202	Ruotine	Steinbach,Ute	REIT-U.FAHRVEREIN LUTZHORN
203	Sagittarius	Maeder,Kristina	REITERVEREIN PINNEBERG E.V.
205	Samurai 47	Wiltfang,Ulf	ELBD.U.SCHENEFELD.RV E.V.
215	Sputnik 28	Lamotte,Karin	RUFV WEDEL V.1923
243	Watteau 13	Berg,Ursula	REITERVEREIN PINNEBERG E.V.
246	Wendenfuerst 1	Duerr,Otto	REITGEM.HAIDEHOF/WEDEL
39	Nennungen		

8. Dressurprüfung Kl. L

Startfolge ab »XYZ«

(I. Wertung Kreismeisterschaft der Dressurreiter)

P.Nr.	Pferdename	Reiter	Verein/Wohnort	Ergebnis
5	Albany 2	Petersen,Monika	ELBD.U.SCHENEFELD.RV E.V.
8	Amigo 310	Krueger,Katja	REITERVEREIN PINNEBERG E.V.
10	Andara	Noelting,Cornelia	RUFV ELM SHORN
11	Anton 41	Busch-Petersen,Antje	ELBD.U.SCHENEFELD.RV E.V.
12	Aramis 17	Pieper,Andrea	REITGEM.TSV HOLM V.1910
15	Attache 51	Drathen,Jan Hendrik von	ELBD.U.SCHENEFELD.RV E.V.
17	Bastian 24	Busch-Petersen,Antje	ELBD.U.SCHENEFELD.RV E.V.
18	Bavaria	Schroeder,Nicola	REITERVEREIN PINNEBERG E.V.
21	Ben Gurion	Fahning,Stefanie	NORDD.U.FLOTTBEKER REITERVER.
22	Benito 26	Mattenklodt,Almut Dr.	ELBD.U.SCHENEFELD.RV E.V.
24	California 6	Beyer,Carina	ELBD.U.SCHENEFELD.RV E.V.
30	Caprice 28	Greve,Ina	RUFV ELM SHORN
32	Carat 16	Thiesen,Frank	RV ESINGEN V.1925
37	Carusos Canzone	Backert,Tiana	REITERVEREIN PINNEBERG E.V.
45	Chaton	Holm,Martina	RV AM BILSBEK
51	Colonia 1	Renschler,Sabine	RUFV ELM SHORN
52	Comtesse 54	Krause,Angelika	RV AM BILSBEK
56	Cosmos 11	Oertel,Astrid	RUFV ELM SHORN
57	Credo 7	Boelck,Gudrun	ELBD.U.SCHENEFELD.RV E.V.
59	Darling Boy 4	Steiskal,Wiebke	ELBD.U.SCHENEFELD.RV E.V.
67	Donar 109	Zwanger-Berthold,Annette	REITERVEREIN PINNEBERG E.V.
70	Dschingis Chan 1	Baumgarte,Volker	RU.FV UETERSEN
73	El Paso 45	Harder,Birte	RV ESINGEN V.1925
77	Fabian 98	Tewes,Katja	RU.FV UETERSEN
81	Fidello 104		
85	Filou 274	Schnitzer,Elmar	RUFV WEDEL V.1923
90	Galexa 2	Hardorp,Claudia	RUFV WEDEL V.1923
93	Gitaro	Bauer,Gudrun	REITERVEREIN PINNEBERG E.V.
96	Grandeza 72		
98	Hallodri 12	Salveter,Anja	RU.FV UETERSEN
99	Herbetdame	Mau-Schanze,Viktoria	RUFV EIDERSTEDT
102	Jasper 20	Koerner,Maren	RUFV WEDEL V.1923
106	Jupi Dubi	Klindworth,Charlotte	RUFV WEDEL V.1923
108	Kassim 4	Guenther,Sigrun	RUFV ELM SHORN
109	Kentauer	Wiltfang,Ulf	ELBD.U.SCHENEFELD.RV E.V.
113	L'Amour 37	Mau-Schanze,Viktoria	RUFV EIDERSTEDT
119	Lady Di 3	Lauck,Carsten	RV AM BILSBEK
127	Lester 49	Hellmann,Hanne	NORDD.U.FLOTTBEKER REITERVER.
134	Lorbas 132	David,Anja	RUFV WEDEL V.1923
136	Louro Preto	Boje,Michaela	RV HILLIGGRUND E.V.
137	Lugano 140	Mueller,Doris	REITGEMEINSCHAFT QUICKBORN
140	Ma Cherie 22	Paulsen,Felicitas	REITGEM.TSV HOLM V.1910
144	Malve 48	Schroeder,Karin	RUFV ELM SHORN

P.Nr.	Pferdename	Reiter	Verein/Wohnort	Ergebnis
148	Marcetto	Boeckmann,Kaarina	ELBD.U.SCHENEFELD.RV E.V.
149	Markoso	Groth,Mareike	RV AM BILSBEK
152	Marquis 102	Hardorp,Claudia	RUFV WEDEL V.1923
154	Mercury Peter	Albert,Maike	REITERVEREIN PINNEBERG E.V.
158	Mondego 1	Roeschmann,Egbert	RUFV ELM SHORN
161	Montou	Busse,Alexander	RFV FRIEDRICHSHULDE E.V.
163	Moonshadow 3	Guenther,Sigrun	RUFV ELM SHORN
164	Newman 2	Burmester,Kay	RV AM BILSBEK
170	Pascani	Schroeder,Kerry	RV AM BILSBEK
171	Pauline 9	Mueller-Stoefen,Nele	RUFV WEDEL V.1923
172	Peppino 4	Gramcko,Antje	ELBD.U.SCHENEFELD.RV E.V.
173	Phantast 8	Schabow,Anne Katrin	ELBD.U.SCHENEFELD.RV E.V.
176	Pretender 2	Wiltfang,Ulf	ELBD.U.SCHENEFELD.RV E.V.
179	Rasmus 28	Weidemann,Nicole	RV ESINGEN V.1925
182	Rebell 144	Mau-Schanze,Viktoria	RUFV EIDERSTEDT
183	Regent 99	Kruggel,Heiko	REITERVEREIN PINNEBERG E.V.
184	Rex 178	Reinsch,Claudia	REITERVEREIN PINNEBERG E.V.
187	Rinaldo 38	Tetzner,Petra	REITERVEREIN PINNEBERG E.V.
188	Roberto 19	Rackwitz,Kirsten	RV AM BILSBEK
199	Rona 7	Harder,Birte	RV ESINGEN V.1925
206	Santino 10	Mense,Gabriele	RV ESINGEN V.1925
208	Schlappi	Wiltfang,Ulf	ELBD.U.SCHENEFELD.RV E.V.
210	Serena 17	Gefromm,Eckhard	ELBD.U.SCHENEFELD.RV E.V.
212	Shandokan	Wiltfang,Ulf	ELBD.U.SCHENEFELD.RV E.V.
215	Sputnik 28	Lamottke,Karin	RUFV WEDEL V.1923
217	Sternsaphir 2	Olbrich,Brigitta	ELBD.U.SCHENEFELD.RV E.V.
219	Svante	Sieverts,Birgit	ELBD.U.SCHENEFELD.RV E.V.
222	Tamino 87	Krause,Angelika	RV AM BILSBEK
227	Toronto 6	Stoehrmann,Reimer	REITERVEREIN PINNEBERG E.V.
231	Turbo 8	Schroeder,Kerry	RV AM BILSBEK
235	Uncas 2	Harder,Birte	RV ESINGEN V.1925
242	Vierzehnder	Berberat,Christoph	RU.FV UETERSEN
244	Welleby	Korsch,Robert	ELBD.U.SCHENEFELD.RV E.V.
248	Wilhelm Tell 5	Melzer,Brigitte	ELBD.U.SCHENEFELD.RV E.V.
252	Windsurfer 2	Dankert,Petra	ELBD.U.SCHENEFELD.RV E.V.
255	Wong		
79	Nennungen		

9. Dressurprüfung Kl. L

(II. Wertung Kreismeisterschaft der Dressurreiter)

Startfolge ab »J«

P.Nr.	Pferdename	Reiter	Verein/Wohnort	Ergebnis
5	Albany 2	Petersen,Monika	ELBD.U.SCHENEFELD.RV E.V.
8	Amigo 310	Krueger,Katja	REITERVEREIN PINNEBERG E.V.
10	Andara	Noelting,Cornelia	RUFV ELMISHORN
11	Anton 41	Busch-Petersen,Antje	ELBD.U.SCHENEFELD.RV E.V.
12	Aramis 17	Pieper,Andrea	REITGEM.TSV HOLM V.1910
15	Attache 51	Drathen,Jan Hendrik von	ELBD.U.SCHENEFELD.RV E.V.
17	Bastian 24	Busch-Petersen,Antje	ELBD.U.SCHENEFELD.RV E.V.
18	Bavaria	Schroeder,Nicola	REITERVEREIN PINNEBERG E.V.
21	Ben Gurion	Fahning,Stefanie	NORDD.U.FLOTTBEKER REITERVER.
22	Benito 26	Mattenklodt,Almut Dr.	ELBD.U.SCHENEFELD.RV E.V.
30	Caprice 28	Greve,Ina	RUFV ELMISHORN
37	Carusos Canzone	Backert,Tiana	REITERVEREIN PINNEBERG E.V.
45	Chaton	Holm,Martina	RV AM BILSBK
51	Colonia 1	Renschler,Sabine	RUFV ELMISHORN
52	Comtesse 54	Krause,Angelika	RV AM BILSBK
56	Cosmos 11	Oertel,Astrid	RUFV ELMISHORN
57	Credo 7	Boelck,Gudrun	ELBD.U.SCHENEFELD.RV E.V.
59	Darling Boy 4	Steiskal,Wiebke	ELBD.U.SCHENEFELD.RV E.V.
67	Donar 109	Zwanger-Berthold,Annette	REITERVEREIN PINNEBERG E.V.
70	Dschingis Chan 1	Baumgarte,Volker	RU.FV UETERSEN
73	El Paso 45	Harder,Birte	RV ESINGEN V.1925
77	Fabian 98	Tewes,Katja	RU.FV UETERSEN
85	Filou 274	Schnitzer,Elmar	RUFV WEDEL V.1923
90	Galexia 2	Hardorp,Claudia	RUFV WEDEL V.1923
93	Gitarno	Bauer,Gudrun	REITERVEREIN PINNEBERG E.V.
96	Grandeza 72		
98	Halodri 12	Salveter,Anja	RU.FV UETERSEN
99	Herbstdame	Mau-Schanze,Viktoria	RUFV EIDERSTEDT
102	Jasper 20	Koerner,Maren	RUFV WEDEL V.1923
106	Jupi Dubi	Klindworth,Charlotte	RUFV WEDEL V.1923
108	Kassim 4	Guenther,Sigrun	RUFV ELMISHORN
109	Kentauer	Wiltfang,Ulf	ELBD.U.SCHENEFELD.RV E.V.
113	L'Amour 37	Mau-Schanze,Viktoria	RUFV EIDERSTEDT
119	Lady Di 3	Lauck,Carsten	RV AM BILSBK
127	Lester 49	Hellmann,Hanne	NORDD.U.FLOTTBEKER REITERVER.
134	Lorbias 132	David,Anja	RUFV WEDEL V.1923
136	Louro Preto	Boje,Michaela	RV HILLIGGRUND E.V.
137	Lugano 140	Mueller,Doris	REITGEMEINSCHAFT QUICKBORN
140	Ma Cherie 22	Paulsen,Felicitas	REITGEM.TSV HOLM V.1910
143	Mahjongg	Behrmann,Ines	RUFV WEDEL V.1923
144	Malve 48	Schroeder,Karin	RUFV ELMISHORN
148	Marcetto	Boeckmann,Kaarina	ELBD.U.SCHENEFELD.RV E.V.
149	Markoso	Groth,Mareike	RV AM BILSBK

P.Nr.	Pferdename	Reiter	Verein/Wohnort	Ergebnis
152	Marquis 102	Hardorp,Claudia	RUFV WEDEL V.1923
154	Mercury Peter	Albert,Maike	REITERVEREIN PINNEBERG E.V.
158	Mondego 1	Roeschmann,Egbert	RUFV ELMISHORN
161	Montou	Busse,Alexander	RFV FRIEDRICHSHULDE E.V.
163	Moonshadow 3	Guenther,Sigrun	RUFV ELMISHORN
164	Newman 2	Burmester,Kay	RV AM BILSBK
170	Pascani	Schroeder,Kerry	RV AM BILSBK
171	Pauline 9	Mueller-Stoefen,Nele	RUFV WEDEL V.1923
172	Peppino 4	Gramcko,Antje	ELBD.U.SCHENEFELD.RV E.V.
176	Prentender 2	Wiltfang,Ulf	ELBD.U.SCHENEFELD.RV E.V.
179	Rasmus 28	Weidemann,Nicole	RV ESINGEN V.1925
182	Rebell 144	Mau-Schanze,Viktoria	RUFV EIDERSTEDT
183	Regent 99	Kruggel,Heiko	REITERVEREIN PINNEBERG E.V.
187	Rinaldo 38	Tetzner,Petra	REITERVEREIN PINNEBERG E.V.
199	Rona 7	Harder,Birte	RV ESINGEN V.1925
206	Santino 10	Mense,Gabriele	RV ESINGEN V.1925
208	Schlappi	Wiltfang,Ulf	ELBD.U.SCHENEFELD.RV E.V.
210	Serena 17	Gefromm,Eckhard	ELBD.U.SCHENEFELD.RV E.V.
212	Shandokan	Wiltfang,Ulf	ELBD.U.SCHENEFELD.RV E.V.
215	Sputnik 28	Lamottke,Karin	RUFV WEDEL V.1923
217	Sternsaphir 2	Olbrich,Brigitta	ELBD.U.SCHENEFELD.RV E.V.
219	Svante	Sieverts,Birgit	ELBD.U.SCHENEFELD.RV E.V.
222	Tamino 87	Krause,Angelika	RV AM BILSBK
227	Toronto 6	Stoehrmann,Reimer	REITERVEREIN PINNEBERG E.V.
231	Turbo 8	Schroeder,Kerry	RV AM BILSBK
235	Uncas 2	Harder,Birte	RV ESINGEN V.1925
242	Vierzehnder	Berberat,Christoph	RU.FV UETERSEN
244	Welleby	Korsch,Robert	ELBD.U.SCHENEFELD.RV E.V.
248	Wilhelm Tell 5	Melzer,Brigitte	ELBD.U.SCHENEFELD.RV E.V.
252	Windsurfer 2	Dankert,Petra	ELBD.U.SCHENEFELD.RV E.V.
255	Wong		
74	Nennungen		

*Drucksachen
für jeden Bedarf!*

**DRUCKEREI
BERGER** 712 20 38

Rotenbrückenweg 14
2000 Hamburg 74

**Drucksachen
und Ideen!**

10. Kreismeisterschaft des Kreises Pinneberg im Dressurwettkampf

– EHRENPREIS GEGEBEN VOM KREISREITERBUND PINNEBERG e.V. –

Startfolge
»nach Los«

P.Nr.	Pferdename	Reiter	Verein/Wohnort	Ergebnis
5	Albany 2	Petersen,Monika	ELBD.U.SCHENEFELD.RV E.V.
8	Amigo 310	Krueger,Katja	REITERVEREIN PINNEBERG E.V.
11	Anton 41	Busch-Petersen,Antje	ELBD.U.SCHENEFELD.RV E.V.
12	Aramis 17	Pieper,Andrea	REITGEM.TSV HOLM V.1910
15	Attache 51	Drathen,Jan Hendrik von	ELBD.U.SCHENEFELD.RV E.V.
17	Bastian 24	Busch-Petersen,Antje	ELBD.U.SCHENEFELD.RV E.V.
18	Bavaria	Schroeder,Nicola	REITERVEREIN PINNEBERG E.V.
21	Ben Gurion	Fahning,Stefanie	NORDD.U.FLOTTBEKER REITERVER.
37	Carusos Canzone	Backert,Tiana	REITERVEREIN PINNEBERG E.V.
45	Chaton	Holm,Martina	RV AM BILSBEK
57	Credo 7	Boelck,Gudrun	ELBD.U.SCHENEFELD.RV E.V.
59	Darling Boy 4	Steiskal,Wiebke	ELBD.U.SCHENEFELD.RV E.V.
67	Donar 109	Zwanger-Berthold,Annette	REITERVEREIN PINNEBERG E.V.
77	Fabian 98	Tewes,Katja	RU.FV UETERSEN
85	Filou 274	Schnitzer,Elmar	RUFV WEDEL V.1923
93	Gitaro	Bauer,Gudrun	REITERVEREIN PINNEBERG E.V.
96	Grandeza 72		
98	Hallodri 12	Salveter,Anja	RU.FV UETERSEN
102	Jasper 20	Koerner,Maren	RUFV WEDEL V.1923
109	Kentauer	Wiltfang,Ulf	ELBD.U.SCHENEFELD.RV E.V.
119	Lady Di 3	Lauck,Carsten	RV AM BILSBEK
127	Lester 49	Hellmann,Hanne	NORDD.U.FLOTTBEKER REITERVER.
134	Lorbas 132	David,Anja	RUFV WEDEL V.1923
136	Louro Preto	Boje,Michaela	RV HILLIGGRUND E.V
137	Lugano 140	Mueller,Doris	REITGEMEINSCHAFT QUICKBORN
148	Marcetto	Boeckmann,Kaarina	ELBD.U.SCHENEFELD.RV E.V.
149	Markoso	Groth,Mareiike	RV AM BILSBEK
154	Mercury Peter	Albert,Maike	REITERVEREIN PINNEBERG E.V.
164	Newman 2	Burmester,Kay	RV AM BILSBEK
170	Pascani	Schroeder,Kerry	RV AM BILSBEK
172	Peppino 4	Gramcko,Antje	ELBD.U.SCHENEFELD.RV E.V.
176	Pretender 2	Wiltfang,Ulf	ELBD.U.SCHENEFELD.RV E.V.
179	Rasmus 28	Weidemann,Nicole	RV ESINGEN V.1925
199	Rona 7	Harder,Birte	RV ESINGEN V.1925
208	Schlappi	Wiltfang,Ulf	ELBD.U.SCHENEFELD.RV E.V.
210	Serena 17	Gefromm,Eckhard	ELBD.U.SCHENEFELD.RV E.V.
212	Shandokan	Wiltfang,Ulf	ELBD.U.SCHENEFELD.RV E.V.
217	Sternsaphir 2	Olbrich,Brigitta	ELBD.U.SCHENEFELD.RV E.V.
219	Svante	Sieverts,Birgit	ELBD.U.SCHENEFELD.RV E.V.
222	Tamino 87	Krause,Angelika	RV AM BILSBEK
231	Turbo 8	Schroeder,Kerry	RV AM BILSBEK
235	Uncas 2	Harder,Birte	RV ESINGEN V.1925
242	Vierzehnder	Berberat,Christoph	RU.FV UETERSEN

P.Nr.	Pferdename	Reiter	Verein/Wohnort	Ergebnis
244	Welleby	Korsch,Robert	ELBD.U.SCHENEFELD.RV E.V.
248	Wilhelm Tell 5	Meizer,Brigitte	ELBD.U.SCHENEFELD.RV E.V.
252	Windsurfer 2	Dankert,Petra	ELBD.U.SCHENEFELD.RV E.V.
255	Wong		
47	Nennungen		

Über
25 JAHRE



**POLSTEREI
RAUM AUSSTATTUNG**

Horst David

Feldstraße 52 · 2000 Wedel/Holst.
Telefon 041 03/3033

11. Spring-Pferde-Prüfung Kl. A

Startfolge ab »A«

P.Nr.	Pferdename	Reiter	Verein/Wohnort	Ergebnis
27	Camona	Johannsen,Kirsten	RV ESINGEN V.1925
28	Cantaro 2	Baumgarten,Britta	RUFV ELMSHORN
29	Capocino	Lauck,Carsten	RV AM BILSBEK
33	Carissimo	Besener,Rudolf	REITERVEREIN PINNEBERG E.V.
35	Carlo 54	Putter,Stefan	NORDD.U.FLOTTBEKER REITERVER.
36	Cartouche 21	Putter,Stefan	NORDD.U.FLOTTBEKER REITERVER.
38	Casanova 57	Schroeder,Karin	RUFV ELMSHORN
50	Coeur Dela Nuit	Rijkens,Tjeert	RUFV ELMSHORN
71	Dynamit 52	Mohr,Bernd	REITERVEREIN PINNEBERG E.V.
78	Fachmann 10	Schmidt,Andrea	RUFV ELMSHORN
88	Furious Wind	Pogacar,Petra	ELBD.U.SCHENEFELD.RV E.V.
103	Jessica 68	Pohl-Kuenzel,Gabriele	ELBD.U.SCHENEFELD.RV E.V.
104	Jessy 6	Belz,Norbert Hermann	RUFV WEDEL V.1923
121	Larix 3	Ramcke,Jutta	REITERVEREIN PINNEBERG E.V.
123	Lavendel 77	Falke,Sven	RUFV WEDEL V.1923
129	Little Eminence	Pohl-Kuenzel,Gabriele	ELBD.U.SCHENEFELD.RV E.V.
131	Little Lucy	Besener,Rudolf	REITERVEREIN PINNEBERG E.V.
133	Livingston	Kroehnert,Dieter	RUFV WEDEL V.1923
138	Lupo 26	Putter,Stefan	NORDD.U.FLOTTBEKER REITERVER.
141	Macadam	Gosch,Silke	RUFV WEDEL V.1923
157	Monchichi 2	Tiedemann,Matthias	RUFV ELMSHORN
174	Piana 7	Hafke,Klaus-Dieter	RV AM BILSBEK
178	Quelombe de B	Pohl-Kuenzel,Gabriele	ELBD.U.SCHENEFELD.RV E.V.
196	Romeo 165	Zurmuehlen,Britta	REITERVEREIN PINNEBERG E.V.
225	Tinka 8	Saathoff,Sylvia	RV ESINGEN V.1925
229	Traviata 9	Thormaehlen,Claus	RUFV ELMSHORN
233	Ultima 14	Thormaehlen,Claus	RUFV ELMSHORN
234	Ultra 15	Thormaehlen,Claus	RUFV ELMSHORN
236	Unessa	Tiedemann,Matthias	RUFV ELMSHORN
237	Union 2	Rijkens,Tjeert	RUFV ELMSHORN
238	Urena 4	Putter,Stefan	NORDD.U.FLOTTBEKER REITERVER.
251	Windkoenig 2	Jeissing,Dorothee	ELBD.U.SCHENEFELD.RV E.V.
32	Nennungen			

12. Springprüfung Kl. A

Startfolge ab »K«

P.Nr.	Pferdename	Reiter	Verein/Wohnort	Ergebnis
2	Adriano 37	Stempfle,Hans-Manuel	ELBD.U.SCHENEFELD.RV E.V.
13	Artus 133	Thies,Juergen	RV AM BILSBEK
23	Benito 35	Petersen,Jens	ELBD.U.SCHENEFELD.RV E.V.
25	Calina 3	Simonis,Annette	REITERVEREIN ETZ
31	Caprice 47	Brandt,Gabriele	RV AM BILSBEK
63	Desire 8	Richter,Andrea	REITGEM.TSV HOLM V.1910
64	Desperado 25	Klose,Birgit	RV.BIRKENHOF
68	Dondelo 1	May,Silke	RUFV WEDEL V.1923
69	Dorett 34	Klindworth,Otto	RUFV WEDEL V.1923
78	Fachmann 10	Schmidt,Andrea	RUFV ELMSHORN
81	Fidelio 104	Glismann,Kerstin	REITERVEREIN PINNEBERG E.V.
84	Filou 261		
87	Flicka 118	Koberstein,Claudia	RV AM BILSBEK
88	Furious Wind	Pogacar,Petra	ELBD.U.SCHENEFELD.RV E.V.
104	Jessy 6	Belz,Norbert Hermann	RUFV WEDEL V.1923
107	Kalinka 75	Hoef,Soenke	RV ESINGEN V.1925
114	La Jument	Brunckhorst,Heinz	RV.BIRKENHOF
116	Laconda 8	Thieler,Detlef	REITERVEREIN PINNEBERG E.V.
118	Lacrosse	Michael,Petra	ELBD.U.SCHENEFELD.RV E.V.
125	Lear 8	Kregovski,Michael	RV.BIRKENHOF
126	Lerche 26	Sauber,Christiane	REIT-U.FAHRVEREIN LUTZHORN
142	Madras 59	Schade,Bettina	ELBD.U.SCHENEFELD.RV E.V.
146	Manitou 40	Seidler,Andrea	RUFV ELMSHORN
150	Marnie 5	Lootze,Angelika	REITGEM.TSV HOLM V.1910
152	Marquis 102	Hardorp,Claudia	RUFV WEDEL V.1923
153	Maruschka 27	Tiedtke,Juergen	REITERVEREIN PINNEBERG E.V.
185	Rhapsodie 67	Wegener,Anja	RV AM BILSBEK
198	Romme 1	Thies,Juergen	RV AM BILSBEK
223	Terry 2	Schulze,Ulrich	REITERVEREIN ETZ
228	Toxana	Schmidt,Andrea	RUFV ELMSHORN
256	Yuca	Liepe,Werner	RV AM BILSBEK
31	Nennungen			

*... alles zum
Bauen
und
Renovieren!*

- Problemloses Parken
- Fachberatung
- Liefer-Service
- große Auswahl

Lüchau

iBS Baustoffe

... direkt an der B 431, Wedel
Rissener Straße 142 ☎ 04103 / 80 09-0



MALEREIBETRIEB

Ausführung sämtlicher Malerarbeiten
Industrieanstriche · Eigener Gerüstbau

Wedel · Pulverstraße 5 · Telefon (0 41 03) 46 21

13. Springprüfung Kl. A

(II. Wertung Junioren-Kreismeisterschaft)

Startfolge ab »U«

P.Nr.	Pferdename	Reiter	Verein/Wohnort	Ergebnis
20	Bellevue 16	Lienau, Jan Hermann	RU.FV UETERSEN
42	Champus 16	Grotefend, Jessica	RUFV WEDEL V.1923
82	Fielius 1	Schmidt, Claudia	ELBD.U.SCHENEFELD.RV E.V.
94	Goldfee 114	Wulfen, Olaf	RV AM BILSBEK
107	Kalinka 75	Hoeft, Soenke	RV ESINGEN V.1925
147	Manolito 222	Wolff, Marco	RV AM BILSBEK
169	Parodie 66	Kroeger, Marcus Klaus	ELBD.U.SCHENEFELD.RV E.V.
180	Ravenna 44	Funke, Ralf	ELBD.U.SCHENEFELD.RV E.V.
194	Roger 9	Stehn, Karin	SC.GRUEN-WEISS/BOKEL
197	Romina 38	Lienau, Jan Hermann	RU.FV UETERSEN
200	Rosette 8	Kaiser, Ulla	RV AM BILSBEK
204	Sambia 12	Bornholdt, Carmen	RU.FV UETERSEN
214	Sibirica	Muenster, Dirk	RU.FV UETERSEN
221	Tabasco 15	Wulfen, Olaf	RV AM BILSBEK
224	Timothy 2	Albert, Christina	REITGEM.TSV HOLM V.1910
225	Tinka 8	Saathoff, Sylvia	RV ESINGEN V.1925
16	Nennungen		

Hans-Adolf Lüdemann

Sanitärtechnik- und
Bauklempnerei GmbH



Gas- und Wasserinstallation · Bedachung
Gas-Heizung · Bauklempnerei · Sanitäre Anlagen
Pinneberger Straße 1 · 2000 Wedel/Holstein · Tel. (04103) 22 52

19. Kreismeisterschaft der Junioren

EHRENPREIS GEGEBEN VON DER PROVINZIAL-BRANKASSE
BEZ. DIR. PINNEBERG, HERR DIR. KURT KÖNIG -

Alle Sicherheit in diesem Zeichen



PROVINZIAL

Sport & Freizeit

Bezirkskommissar
Siegfried Alsdorf

Wedeler Chaussee 61
2082 Moorrege
Telefon (0 41 22) 89 89

PROVINZIAL

Alle Sicherheit für
Deutschlands Norden

Sport und Freizeit bedeutet auch Unfallgefahr ohne gesetzlichen Versicherungsschutz. Sie bietet zuverlässigen Schutz und ist günstiger als Sie denken. Denn wir bieten Ihnen - natürlich auch für alle anderen Bereiche - maßgeschneiderten Versicherungsschutz. Sprechen Sie mit uns, wenn Sie gesichert sein wollen.

14. Springprüfung Kl. A

Startfolge ab »G«

P.Nr.	Pferdename	Reiter	Verein/Wohnort	Ergebnis
3	After Eight 2	Gosau,Wilhelm	REITERVEREIN PINNEBERG E.V.
4	Agon 10	Heckscher,Eva	ELBD.U.SCHENEFELD.RV E.V.
6	Allotria 17	Peddinghaus,Ina	ELBD.U.SCHENEFELD.RV E.V.
7	Amadur	Lamottke,Wolfgang	RUFV WEDEL V.1923
8	Amigo 310	Krueger,Katja	REITERVEREIN PINNEBERG E.V.
9	Amtmann	Vollstedt,Sabine	SC.GRUEN-WEISS/BOKEL
34	Carlo 37	Gosau,Wilhelm	REITERVEREIN PINNEBERG E.V.
38	Casanova 57	Schroeder,Karin	RUFV ELM SHORN
39	Cassall 1	Stender, Frank	RU.FV UETERSEN
53	Concordia 3	Buchwaldt,Henning von	ELBD.U.SCHENEFELD.RV E.V.
54	Condor 130	Gosau,Wilhelm	REITERVEREIN PINNEBERG E.V.
61	Davos 26	Meinert,Otto	ELBD.U.SCHENEFELD.RV E.V.
69	Dorett 34	Klindworth,Otto	RUFV WEDEL V.1923
72	Eisprinz 14	Tiedemann,Matthias	RUFV ELM SHORN
75	Episode 19	Meyer,Harald	RV ESINGEN V.1925
83	Fiete v. Kuest	Brinckmann,Claus	REITERVEREIN PINNEBERG E.V.
97	Granny 8	Jeissing,Dorothee	ELBD.U.SCHENEFELD.RV E.V.
103	Jessica 68	Pohl-Kuenzel,Gabriele	ELBD.U.SCHENEFELD.RV E.V.
105	Joker 120	Renschler,Sabine	RUFV ELM SHORN
112	Kyria 2	Renschler,Sabine	RUFV ELM SHORN
115	Laburnum	Ramcke,Hans-Werner	REITERVEREIN PINNEBERG E.V.
117	Laconi	Hafke,Klaus-Dieter	RV AM BILSBEK
122	Lateran 13	Jeissing,Dorothee	ELBD.U.SCHENEFELD.RV E.V.
129	Little Eminence	Pohl-Kuenzel,Gabriele	ELBD.U.SCHENEFELD.RV E.V.
133	Livingston	Kroehnert,Dieter	RUFV WEDEL V.1923
135	Lord 392	Lamottke,Wolfgang	RUFV WEDEL V.1923
144	Malve 48	Schroeder,Karin	RUFV ELM SHORN
156	Metellus 1	Lauck,Carsten	RV AM BILSBEK
159	Monolith 4	Huckfeldt,Axel	RUFV ELM SHORN
160	Montes	Kiefer,Klaus-Juergen	ELBD.U.SCHENEFELD.RV E.V.
165	Normy	Reimers,Anja	RUFV ELM SHORN
167	Ordonnanz 1	Mertens,Wolfgang	RUFV WEDEL V.1923
174	Piana 7	Hafke,Klaus-Dieter	RV AM BILSBEK
177	Priamos 31	Schulze,Witold	REITERVEREIN PINNEBERG E.V.
186	Rico 25	Hafke,Klaus-Dieter	RV AM BILSBEK
189	Rocco 111	Tiedemann,Matthias	RUFV ELM SHORN
191	Rocky 53	Haegemann,Thomas	RUFV KOLLMAR
190	Rocky 46	Johannsen,Kirsten	RV ESINGEN V.1925
192	Rodicon	Hafke,Klaus-Dieter	RV AM BILSBEK
193	Rodrigo 6	Pogacar,Petra	ELBD.U.SCHENEFELD.RV E.V.
195	Romano 15	Besener,Rudolf	REITERVEREIN PINNEBERG E.V.
201	Royal 26	Kroeger,Doerte	ELBD.U.SCHENEFELD.RV E.V.
205	Samurai 47	Wiltfang,Ulf	ELBD.U.SCHENEFELD.RV E.V.

P.Nr.	Pferdename	Reiter	Verein/Wohnort	Ergebnis
207	Sayonara 16	Stender, Frank	RU.FV UETERSEN
209	Schlappy	Zurmuehlen, Britta	REITERVEREIN PINNEBERG E.V.
220	Svenja	Gosau, Ingeborg	RV ESINGEN V.1925
229	Traviata 9	Thormaehlen, Claus	RUFV ELM SHORN
239	Urios	Schulze, Witold	REITERVEREIN PINNEBERG E.V.
241	Venus 28	Haegemann, Thomas	RUFV KOLLMAR
250	Windflug 1	Peddinghaus, Ina	ELBD.U.SCHENEFFELD.RV E.V.
50	Nennungen			



Wedeler Landstraße 28 – 2000 Hamburg - Rissen
Telefon 81 25 71

15. Kombinierte Springprüfung Kl. L

Startfolge ab »Q«

P.Nr.	Pferdename	Reiter	Verein/Wohnort	Ergebnis
4	Agon 10	Heckscher, Eva	ELBD.U.SCHENEFFELD.RV E.V.
6	Allotria 17	Peddinghaus, Ina	ELBD.U.SCHENEFFELD.RV E.V.
7	Amadur	Lamottke, Wolfgang	RUFV WEDEL V.1923
20	Bellevue 16	Lienau, Jan Hermann	RU.FV UETERSEN
23	Benito 35	Petersen, Jens	ELBD.U.SCHENEFFELD.RV E.V.
53	Concordia 3	Buchwaldt, Henning von	ELBD.U.SCHENEFFELD.RV E.V.
61	Davos 26	Meinert, Otto	ELBD.U.SCHENEFFELD.RV E.V.
69	Doret 34	Klindworth, Otto	RUFV WEDEL V.1923
72	Eisprinz 14	Tiedemann, Matthias	RUFV ELM SHORN
84	Filou 261		
94	Goldfee 114	Wulfen, Olaf	RV AM BILSBEK
125	Lear 8	Kregovski, Michael	RV.BIRKENHOF
130	Little Lady 39	Hauschildt, Jens	RU.FV UETERSEN
135	Lord 392	Lamottke, Wolfgang	RUFV WEDEL V.1923
142	Madras 59	Schade, Bettina	ELBD.U.SCHENEFFELD.RV E.V.
146	Manitou 40	Seidler, Andrea	RUFV ELM SHORN
159	Monolith 4	Huckfeldt, Axel	RUFV ELM SHORN
160	Montes	Kiefer, Klaus-Juergen	ELBD.U.SCHENEFFELD.RV E.V.
165	Normy	Reimers, Anja	RUFV ELM SHORN
177	Priamos 31	Schulze, Witold	REITERVEREIN PINNEBERG E.V.
180	Ravenna 44	Funke, Ralf	ELBD.U.SCHENEFFELD.RV E.V.
189	Rocco 111	Tiedemann, Matthias	RUFV ELM SHORN
190	Rocky 46	Johannsen, Kirsten	RV ESINGEN V.1925
193	Rodrigo 6	Pogacar, Petra	ELBD.U.SCHENEFFELD.RV E.V.
195	Romano 15	Besener, Rudolf	REITERVEREIN PINNEBERG E.V.
197	Romina 38	Lienau, Jan Hermann	RU.FV UETERSEN
202	Routine	Steinbach, Ute	REIT-U.FAHRVEREIN LUTZHORN
214	Sibirica	Muenster, Dirk	RU.FV UETERSEN
220	Svenja	Gosau, Ingeborg	RV ESINGEN V.1925
221	Tabasco 15	Wulfen, Olaf	RV AM BILSBEK
239	Urios	Schulze, Witold	REITERVEREIN PINNEBERG E.V.
250	Windflug 1	Peddinghaus, Ina	ELBD.U.SCHENEFFELD.RV E.V.
32	Nennungen			



Christensen
GÜTERTRANSPORTE

Heinrich Christensen
2081 Holm, Im Sande 25

Fernruf (04103) 7496

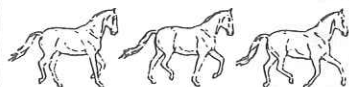
Nah- und Fernverkehr

Reiten am Meer 

Reitschule St. Peter

Wolfgang Lamottke, St. Peter-Süd

Telefon: 0 48 63/24 01



16. Springprüfung Kl. L

(I. Wertung Kreismeisterschaft der Springreiter)

Startfolge ab »C«

P.Nr.	Pferdename	Reiter	Verein/Wohnort	Ergebnis
2	Adriano 37	Stempfle,Hans-Manuel	ELBD.U.SCHENEFELD.RV E.V.
3	After Eight 2	Gosau,Wilhelm	REITERVEREIN PINNEBERG E.V.
4	Agon 10	Heckscher,Eva	ELBD.U.SCHENEFELD.RV E.V.
6	Allotria 17	Peddinghaus,Ina	ELBD.U.SCHENEFELD.RV E.V.
7	Amadur	Lamottke,Wolfgang	RUFV WEDEL V.1923
9	Amtmann	Vollstedt,Sabine	SC.GRUEN-WEISS/BOKEL
14	Atlanta 92	Groth,Hinrich	ELBD.U.SCHENEFELD.RV E.V.
34	Carlo 37	Gosau,Wilhelm	REITERVEREIN PINNEBERG E.V.
39	Cassall 1	Stender,Frank	RU.FV UETERSEN
49	Cinnabar	Tiedemann,Matthias	RUFV ELMISHORN
53	Concordia 3	Buchwaldt,Henning von	ELBD.U.SCHENEFELD.RV E.V.
54	Condor 130	Gosau,Wilhelm	REITERVEREIN PINNEBERG E.V.
61	Davos 26	Meinert,Otto	ELBD.U.SCHENEFELD.RV E.V.
63	Desire 8	Richter,Andrea	REITGEM.TSV HOLM V.1910
68	Dondelo 1	May,Silke	RUFV WEDEL V.1923
75	Episode 19	Meyer,Harald	RV ESINGEN V.1925
94	Goldfee 114	Wulfen,Olaf	RV AM BILSBK
101	Intendant 5	Mohr,Bernd	REITERVEREIN PINNEBERG E.V.
105	Joker 120	Renschler,Sabine	RUFV ELMISHORN
112	Kyria 2	Renschler,Sabine	RUFV ELMISHORN
115	Laburnum	Ramcke,Hans-Werner	REITERVEREIN PINNEBERG E.V.
117	Laconi	Hafke,Klaus-Dieter	RV AM BILSBK
125	Lear 8	Kregovski,Michael	RV.BIRKENHOF
130	Little Lady 39	Hauschildt,Jens	RU.FV UETERSEN
135	Lord 392	Lamottke,Wolfgang	RUFV WEDEL V.1923
142	Madras 59	Schade,Bettina	ELBD.U.SCHENEFELD.RV E.V.
145	Mambo 19	Adomat,Britta	REITERVEREIN ETZ
146	Manitou 40	Seidler,Andrea	RUFV ELMISHORN
147	Manolito 222	Wolff,Marco	RV AM BILSBK
156	Metellus 1	Lauck,Carsten	RV AM BILSBK
159	Monolith 4	Huckfeldt,Axel	RUFV ELMISHORN
160	Montes	Kiefer,Klaus-Juergen	ELBD.U.SCHENEFELD.RV E.V.
165	Normy	Reimers,Anja	RUFV ELMISHORN
166	Ohmar Mutmar	Lauck,Carsten	RV AM BILSBK
167	Ordonnanz 1	Mertens,Wolfgang	RUFV WEDEL V.1923
177	Priamos 31	Schulze,Witold	REITERVEREIN PINNEBERG E.V.
180	Ravenna 44	Funke,Ralf	ELBD.U.SCHENEFELD.RV E.V.
186	Rico 25	Hafke,Klaus-Dieter	RV AM BILSBK
191	Rocky 53	Haegemann,Thomas	RUFV KOLLMAR
190	Rocky 46	Johannsen,Kirsten	RV ESINGEN V.1925
192	Rodicon	Hafke,Klaus-Dieter	RV AM BILSBK
193	Rodrigo 6	Pogacar,Petra	ELBD.U.SCHENEFELD.RV E.V.
195	Romano 15	Besener,Rudolf	REITERVEREIN PINNEBERG E.V.

P.Nr.	Pferdename	Reiter	Verein/Wohnort	Ergebnis
200	Rosette 8	Kaiser,Ulla	RV AM BILSBK
201	Royal 26	Kroeger,Doerte	ELBD.U.SCHENEFELD.RV E.V.
202	Ruotine	Steinbach,Ute	REIT-U.FAHRVEREIN LUTZHORN
207	Sayonara 16	Stender,Frank	RU.FV UETERSEN
208	Schlappi	Sieverts,Bernd	ELBD.U.SCHENEFELD.RV E.V.
209	Schlappy	Zurmuehlen,Britta	REITERVEREIN PINNEBERG E.V.
214	Sibirica	Muenster,Dirk	RU.FV UETERSEN
218	Suleika 120	Tiedemann,Matthias	RUFV ELMISHORN
220	Svenja	Gosau,Ingeborg	RV ESINGEN V.1925
221	Tabasco 15	Wulfen,Olaf	RV AM BILSBK
230	Tristan 20	Timmermann,Carsten	ELBD.U.SCHENEFELD.RV E.V.
239	Urios	Schulze,Witold	REITERVEREIN PINNEBERG E.V.
250	Windflug 1	Peddinghaus,Ina	ELBD.U.SCHENEFELD.RV E.V.
253	Winni 46	Koenecke,Baerbel	ELBD.U.SCHENEFELD.RV E.V.
57	Nennungen		



Ihr Vorteil...

wie neu...
...nur viel, viel günstiger

**Attraktive Jahreswagen
von Werksangehörigen**

VW, Audi, Mercedes

durchschnittliche Kilometerleistung 10.000 km
Ausstattung nach Ihren Wünschen möglich!

Auch der Ankauf Ihres alten Fahrzeuges ist
für uns kein Problem. Sprechen Sie mit uns,
lassen Sie sich beraten.

Henke-Automobile

Kronskamp 98, 2000 Wedel, ☎ (0 41 03) 3904

17. Springprüfung Kl. L

(II. Wertung Kreismeisterschaft der Springreiter)

Startfolge ab »M«

P.Nr.	Pferdename	Reiter	Verein/Wohnort	Ergebnis
2	Adriano 37	Stempfle,Hans-Manuel	ELBD.U.SCHENEFELD.RV E.V.
3	After Eight 2	Gosau,Wilhelm	REITERVEREIN PINNEBERG E.V.
4	Agon 10	Heckscher,Eva	ELBD.U.SCHENEFELD.RV E.V.
6	Allotria 17	Peddinghaus,Ina	ELBD.U.SCHENEFELD.RV E.V.
7	Amadur	Lamottke,Wolfgang	RUFV WEDEL V.1923
9	Amtmann	Vollstedt,Sabine	SC.GRUEN-WEISS/BOKEL
14	Atlanta 92	Groth,Hinrich	ELBD.U.SCHENEFELD.RV E.V.
34	Carlo 37	Gosau,Wilhelm	REITERVEREIN PINNEBERG E.V.
39	Cassall 1	Stender,Frank	RU.FV UETERSEN
49	Cinnabar	Tiedemann,Matthias	RUFV ELM SHORN
53	Concordia 3	Buchwaldt,Henning von	ELBD.U.SCHENEFELD.RV E.V.
54	Condor 130	Gosau,Wilhelm	REITERVEREIN PINNEBERG E.V.
61	Davos 26	Meinert,Otto	ELBD.U.SCHENEFELD.RV E.V.
63	Desire 8	Richter,Andrea	REITGEM.TSV HOLM V.1910
68	Dondelo 1	May,Silke	RUFV WEDEL V.1923
75	Episode 19	Meyer,Harald	RV ESINGEN V.1925
94	Goldfee 114	Wulfen,Olaf	RV AM BILSBK
101	Intendant 5	Mohr,Bernd	REITERVEREIN PINNEBERG E.V.
105	Joker 120	Renschler,Sabine	RUFV ELM SHORN
112	Kyria 2	Renschler,Sabine	RUFV ELM SHORN
115	Laburnum	Ramcke,Hans-Werner	REITERVEREIN PINNEBERG E.V.
117	Laconi	Hafke,Klaus-Dieter	RV AM BILSBK
125	Lear 8	Kregovski,Michael	RV.BIRKENHOF
130	Little Lady 39	Hauschildt,Jens	RU.FV UETERSEN
135	Lord 392	Lamottke,Wolfgang	RUFV WEDEL V.1923
142	Madras 59	Schade,Bettina	ELBD.U.SCHENEFELD.RV E.V.
145	Mambo 19	Adomat,Britta	REITERVEREIN ETZ
146	Manitou 40	Seidler,Andrea	RUFV ELM SHORN
156	Metellus 1	Lauck,Carsten	RV AM BILSBK
159	Monolith 4	Huckfeldt,Axel	RUFV ELM SHORN
160	Montes	Kiefer,Klaus-Juergen	ELBD.U.SCHENEFELD.RV E.V.
165	Normy	Reimers,Anja	RUFV ELM SHORN
166	Ohmar Mutmar	Lauck,Carsten	RV AM BILSBK
167	Ordonnanz 1	Mertens,Wolfgang	RUFV WEDEL V.1923
177	Priamos 31	Schulze,Witold	REITERVEREIN PINNEBERG E.V.
186	Rico 25	Hafke,Klaus-Dieter	RV AM BILSBK
190	Rocky 46	Johannsen,Kirsten	RV ESINGEN V.1925
192	Rodicon	Hafke,Klaus-Dieter	RV AM BILSBK
193	Rodrigo 6	Pogacar,Petra	ELBD.U.SCHENEFELD.RV E.V.
195	Romano 15	Besener,Rudolf	REITERVEREIN PINNEBERG E.V.
200	Rosette 8	Kaiser,Ulla	RV AM BILSBK
201	Royal 26	Kroeger,Doerte	ELBD.U.SCHENEFELD.RV E.V.
202	Routine	Steinbach,Ute	REIT-U.FAHRVEREIN LUTZHORN

P.Nr.	Pferdename	Reiter	Verein/Wohnort	Ergebnis
207	Sayonara 16	Stender, Frank	RU.FV UETERSEN
208	Schlappi	Sieverts, Bernd	ELBD.U.SCHENEFELD.RV E.V.
214	Sibirica	Muenster, Dirk	RU.FV UETERSEN
218	Suleika 120	Tiedemann, Matthias	RUFV ELM SHORN
220	Svenja	Gosau, Ingeborg	RV ESINGEN V.1925
221	Tabasco 15	Wulfen, Olaf	RV AM BILSBK
230	Tristan 20	Timmermann, Carsten	ELBD.U.SCHENEFELD.RV E.V.
239	Urios	Schulze, Witold	REITERVEREIN PINNEBERG E.V.
250	Windflug 1	Peddinghaus, Ina	ELBD.U.SCHENEFELD.RV E.V.
253	Winni 46	Koenecke, Baerbel	ELBD.U.SCHENEFELD.RV E.V.
53	Nennungen		

Seit über 50 Jahren Beratung und Betreuung
in allen Versicherungsangelegenheiten

FRITZ STÖVER

INH. UDO KAHLKE

Bahnhofstraße 30 · 2000 Wedel/Holstein
Telefon (041-03) 21 97 und 53 83

Damen-, Herren-, Kinderkleidung, Gardinen, Teppiche, Teppichboden, Jalousetten, Rollos

Ein Weg zu

J. H. Lüchau

Wedel, Bei der Doppeleiche 5, ☎ 24 18
Kundenparkplatz hinter dem Hause

ist immer richtig!

Damen-, Herren-, Kinderwäsche, Herrenausstatter, Miederwaren, Strümpfe, Babyausstatt.

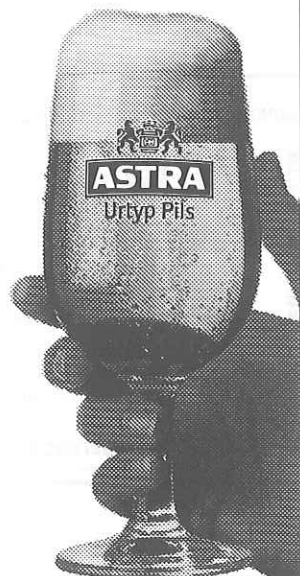


Jever Pilsener.
Der friesisch-
herbe Genuß.

Getränke aller Art
Verkauf an jedermann

Karl Behrmann & Sohn

Rolandstraße 40 · 2000 Wedel (Holstein) · Tel. (04103) 22 64



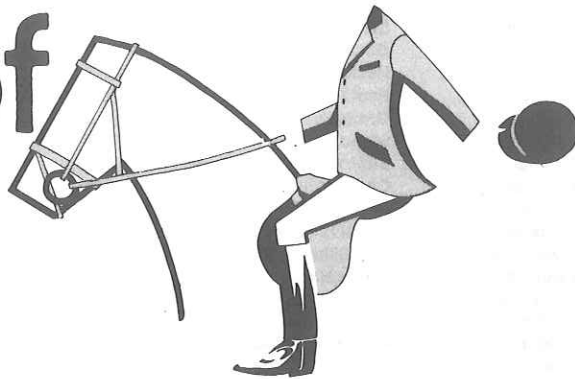
**Urtypischer
Pilsgenuß.**

18. Kreismeisterschaft der Springreiter Startfolge »nach Los«
(III. Wertungsprüfung: Springprüfung Kl. L mit Stechen)

– EHRENPREIS GEGEBEN VOM KREISREITERBUND PINNEBERG e.V. –

P.Nr.	Pferdename	Reiter	Verein/Wohnort	Ergebnis
2	Adriano 37	Stempfle,Hans-Manuel	ELBD.U.SCHENEFELD.RV E.V.
3	After Eight 2	Gosau,Wilhelm	REITERVEREIN PINNEBERG E.V.
4	Agon 10	Heckscher,Eva	ELBD.U.SCHENEFELD.RV E.V.
6	Allotria 17	Peddinghaus,Ina	ELBD.U.SCHENEFELD.RV E.V.
14	Atlanta 92	Groth,Hinrich	ELBD.U.SCHENEFELD.RV E.V.
39	Cassall 1	Stender,Frank	RU.FV UETERSEN
53	Concordia 3	Buchwaldt,Henning von	ELBD.U.SCHENEFELD.RV E.V.
54	Condor 130	Gosau,Wilhelm	REITERVEREIN PINNEBERG E.V.
61	Davos 26	Meinert,Otto	ELBD.U.SCHENEFELD.RV E.V.
63	Desire 8	Richter,Andrea	REITGEM.TSV HOLM V.1910
68	Dondelo 1	May,Silke	RUFV WEDEL V.1923
75	Episode 19	Meyer,Harald	RV ESINGEN V.1925
94	Goldfee 114	Wulfen,Olaf	RV AM BILSBEK
101	Intendant 5	Mohr,Bernd	REITERVEREIN PINNEBERG E.V.
115	Laburnum	Ramcke,Hans-Werner	REITERVEREIN PINNEBERG E.V.
117	Laconi	Hafke,Klaus-Dieter	RV AM BILSBEK
125	Lear 8	Kregovski,Michael	RV.BIRKENHOF
130	Little Lady 39	Hauschildt,Jens	RU.FV UETERSEN
145	Mambo 19	Adomat,Britta	REITERVEREIN ETZ
156	Metellus 1	Lauck,Carsten	RV AM BILSBEK
159	Monolith 4	Huckfeldt,Axel	RUFV ELMSHORN
160	Montes	Kiefer,Klaus-Juergen	ELBD.U.SCHENEFELD.RV E.V.
166	Ohmar Mutmar	Lauck,Carsten	RV AM BILSBEK
167	Ordonnanz 1	Mertens,Wolfgang	RUFV WEDEL V.1923
177	Priamos 31	Schulze,Witold	REITERVEREIN PINNEBERG E.V.
186	Rico 25	Hafke,Klaus-Dieter	RV AM BILSBEK
190	Rocky 46	Johannsen,Kirsten	RV ESINGEN V.1925
192	Rodicon	Hafke,Klaus-Dieter	RV AM BILSBEK
193	Rodrigo 6	Pogacar,Petra	ELBD.U.SCHENEFELD.RV E.V.
201	Royal 26	Kroeger,Doerte	ELBD.U.SCHENEFELD.RV E.V.
202	Ruotine	Steinbach,Ute	REIT-U.FAHRVEREIN LUTZHORN
207	Sayonara 16	Stender,Frank	RU.FV UETERSEN
208	Schlappi	Sieverts,Bernd	ELBD.U.SCHENEFELD.RV E.V.
220	Svenja	Gosau,Ingeborg	RV ESINGEN V.1925
221	Tabasco 15	Wulfen,Olaf	RV AM BILSBEK
230	Tristan 20	Timmermann,Carsten	ELBD.U.SCHENEFELD.RV E.V.
239	Urios	Schulze,Witold	REITERVEREIN PINNEBERG E.V.
250	Windflug 1	Peddinghaus,Ina	ELBD.U.SCHENEFELD.RV E.V.
253	Winni 46	Koenecke,Baerbel	ELBD.U.SCHENEFELD.RV E.V.
39	Nennungen		

Kastanien Hof



Das Haus
für den Reitsport
mit den günstigen Preisen!

Der Tip:

Pikeur + Derby Dress
Reithosen, weiß oder farbig,
mit Ganzlederbesatz oder
Knieleder, zum 1/2 Preis!

H. Groth & A. Wunnerlich GmbH
Osdorfer Landstraße 233
2000 Hamburg 53
Telefon: (040) 8 00 37 13



20. Mannschaftsspringprüfung Kl. A Startfolge »nach Los«

RuFV Wedel I

1. Reiter _____
2. Reiter _____
3. Reiter _____
4. Reiter _____

RuFV Wedel II

1. Reiter _____
2. Reiter _____
3. Reiter _____
4. Reiter _____

RuFV Wedel III

1. Reiter _____
2. Reiter _____
3. Reiter _____
4. Reiter _____

RV am Bilsbek

1. Reiter _____
2. Reiter _____
3. Reiter _____
4. Reiter _____

FALKE

Wedel ☎ (04103) 45 42



Gartengestaltung u. -pflege · Wegebefestigung
Haus- und Grundstücksdienst
Erdarbeiten · Teichbau · Winterdienst

RV Etz

- 1. Reiter _____
- 2. Reiter _____
- 3. Reiter _____
- 4. Reiter _____

RuFV Pinneberg I

- 1. Reiter _____
- 2. Reiter _____
- 3. Reiter _____
- 4. Reiter _____

RuFV Pinneberg II

- 1. Reiter _____
- 2. Reiter _____
- 3. Reiter _____
- 4. Reiter _____

Elbdörfer u. Schenefelder RV I

- 1. Reiter _____
- 2. Reiter _____
- 3. Reiter _____
- 4. Reiter _____

Elbdörfer u. Schenefelder RV II

- 1. Reiter _____
- 2. Reiter _____
- 3. Reiter _____
- 4. Reiter _____

Das Pferd in Medizin Pädagogik Sport

Reiten –
Für Behinderte ein Sport
der Chancengleichheit

Pferde
als Gefährten im Sport und
als Partner der Rehabilitation

Therapie
von hohem erzieherischen
und medizinischen Wert

Hippotherapie als erfolgreiches
Mittel medizinisch-krankengymnastischer
Behandlung

Behindertenreiten als Möglichkeit
zur Teilnahme am Leistungssport
Einsatz des Pferdes zum Reiten oder
Vollgieren im Rahmen

heilpädagogischer Förderung
verhaltensauffälliger oder intelligenz-
geminderter Kinder und Jugendlicher.

- Ausbildung von Fachkräften
- Information für jedermann
durch:



Kuratorium für Therapeutisches Reiten e. V.

Gemeinnütziger Verein

Bundesgeschäftsstelle
Freiherr-von-Langen-Straße 13
4410 Warendorf 1
Telefon (02581) 8041

Treten Sie unserer
Gemeinschaft bei! Fördern Sie
unsere Arbeit!
Unterstützungsbeträge
gegen Spendenquittung!

**5749 (FB) WEDEL, PFERDELEISTUNGSSCHAU VOM 20.-21.09.1986,
VERANSTALTET VON REIT-UND FAHRVEREIN WEDEL V.1923 E.V.,
Z.HD.HERRN OLAF TONNER,
AUWEIDENWEG 55,
2000WEDEL**

- 1 Action 13 1317601782 B W v. Akzent Mutter v. Adlerfarm II Hamm. 03.06,
St.,Lischatt,Schn.,R.Vf.unreg.w.,bd.Hf.,Halb w.
Z: Bode-Kirchoff,Johann 2805 Stuhr 1,Bremer Str.25
B: Stiel Napoli,Harald Dude 2000 Hamburg 50,Palmaille 67
2 Adriano 37 1318265378 B W v. Altenwalde Mutter v. Dietward II Hamm. 12,16,17,18,
St.,L.Vr.,R.Vr.u.Bln.,J.Hfsl.gefl.w.
Z: Herkenhoff,Konrad 4517 Hiltter 1,zum Limberg 23
B: Stempfle,Hans-Manuel 2000 Hamburg 53,Rapsweg 5
3 Alter Eight 2 1313833174 R W v. Argentin I Mutter v. Adlerhorst Hamm. 14,16,17,18,20,
gr.St.,gr.Schn.,Utl.irs.w.,Fleck,4 Fuess unreg.w.
Z: Ladeker,Hans-Adolf 2160 Stade,Koeshoehoe 22
B: Gassau,Wilhelm 2081 Borsli-Hohenn.,Deepenbrookweg 1B
4 Agnon 10 1410752980 B W v. Angriff Mutter v. Fruelingsd.II Westf 14,15,16,17,18,
St.,R.Hf.unreg.w.
Z: Dautl,Karl-Heinz 4834 Harsewinkel,Heerdamm 22
B: Heckscher,Henning Dr. 2000 Hamburg 50,Sussetstr. 5
(B:Heckscher,Eva 2000 Hamburg 50,Sussetstr. 5)
5 Albany 2 1410915680 Dr W v. Adierfels Mutter v. Fruelingsstrunk Westf 06,08,09,10,
Spitz ausfld.BI.,R.Vfsl.unreg.w.,R.Hf.,Halb w.,M.Kriflecke
Z: Tamming-Grosse,Sunderhaus,Wilhelm 4423 Gescher,Estern 28
B: Timmermann,Johann 2000 Schenefeld,in de Masch 10
6 Alloria 17 1315119677 F S v. Adriaass Mutter v. Bleep xx Hamm. 14,15,16,17,18,
br.dchg.BI.,Utl.w.,J.Vf.w.,Fleck,R.Vf.,bd.Hf.unreg.H.w.-
Z: Cluwer,Heinrich 2815 Langwedel,Hinterm Damm 10
B: Peddinghaus,Juergen 2000 Hamburg 52,Luertenberg 16
7 Amador 14 110092279 B W v. Amarsch Mutter v. Frueling Westf 14,15,16,17,
unreg.I.R.,Nuest.rchd.,Dohgd.BI.,J.Vf.,bd.Hf.unreg.Hoch w.
Z: Lange,Heinz 4410 Warendorf 2,Lenrup 8
B: Lamotke,Wolfgang 2000 Wedel,Quaalkampsweg 75
8 Amigo 310 3046732477 Rsch H 08,09,10,14,
o.A.,***
B: Krueger,Katja 2000 Schenefeld,Wachtelweg 33H
9 Antmann 1210071280 Db H v. Mowigl Mutter v. Rigoletto Holst 14,16,17,
Fl.,R.Vr.u.Bln.,R.Hf.w.
Z: Thies,Helmut 2205 Westertorn,Florstr.19
B: Kluetz,Hartmut 2205 Bokel,Fasenanweg
10 Andara 1210032379 B S v. Ronald Mutter v. Urioso Holst 08,09,
R.Hkr.unreg.w.
Z: Gripp,Detlef 2351 Willenscharen,Broksstedt

2

- B: Riewesell,Helga 2082 Uetersen,J.H.Fehrweg 33
21 Ben Gurion 1410164478 Sch W v. Bengale Mutter v. Angelo xx Westf 08,09,10,
St.
Z: Gockel,Clemens 3533 Willbedessen,am Park 69
B: Fanning,Stefanie 2000 Hamburg 52,Hoelderlinstr.8
22 Benito 26 1410014578 R W v. Ben Shirin xx Mutter v. Roemer Westf 04,07,08,09,
i.I.Nuest.rchd,Fast,dchg.br.BI.,Utl.w.,J.Vf.,bd.Hf.unreg.Halb w.,R.Vf.unreg.w.
Z: Jungmann,Friedhelm 4403 Senden 2,Oberbauerschacht 27
B: Mattenklotz,Almut Dr. 2083 Halstenbek,Friedrichshuld.W.16
23 Benito 35 14100467080 F S v. Bengale Mutter v. Aarstein Westf 12,15,
unreg.klgl.St.
Z: Topp,Willy 3470 Hoexter 11,Amsehweg 2
B: Petersen,Jens 2000 Wedel,Breiter Weg 66
24 California 6 1210084081 B S v. Caletto I Mutter v. Raimond Holst 06,08,
St.,Schn.
Z: Schimmer,Peter 2247 Lehe-Lunden,Peter-Swyn-Str.56
B: Beckmann,Cornelia 2000 Schenefeld,Lornsenstr.37
25 Celine 3 1210108180 F S v. Calypso I Mutter v. Urioso Holst 04,12,20,
Fl.
Z: Wjaden,Richard 2222 Merne,Willhelmstr.16
B: Simonis,Horst 2000 Wedel,Heisterkamp 14
26 Camillo 22 1220063281 R W v. Cirrus Holst 04,05,
unreg.BI.,Schn.,J.Vkr.,R.Vfsl.,J.Hf.gefl.w.,R.Hf.w.
Z: Kaufminder,Britta 2000 Hamburg 65,Plaggengeweg 20
B: Suhl,Simone 2087 Boeningstedt,im Winkel 1
27 Camona 1210097482 B S v. Cor D.L.Bryere Mutter v. Anilin Holst 03,11,
Stitchel.,R.Hfsl.gefl.w.
Z: Hauschildt,Max-Otto 2200 Kurzenmoor,P.Elmshorn
B: Johannsen,Arnold 2082 Tornesch,am Moor 53
(B:Johannsen,Kirsten 2082 Tornesch,am Moor 53)
28 Cantaro 2 1210057082 B W v. Cantares Mutter v. Sherrynterhol Holst 11,
Fl.,bd.Vfsl.gefl.w.,J.Hfsl.w.
Z: Ohlandt,Hans 2224 Burg,Burgerfeld 1
B: Baumgarten,Ursula 2200 Neuendorf,Muehlenkamp 5
29 Capocino 1210102881 Sch Wf v. Capitano Mutter v. Landgraf I Holst 11,
Fl.,J.Vkr.u.Bln.gefl.w.,J.Hfsl.w.
B: Lauck,Ernst Hermann 2080 Pinneberg,Heidkamp 31
B: Lauck,Ernst Hermann 2080 Pinneberg,Heidkamp 31
30 Caprice 28 1210092779 Db S v. Cor D.L.Bryere Mutter v. Consul Holst 08,09,
Utl.w.,Fleck,bd.Vf.,R.Hf.,Hoch w.,J.Hfsl.w.
Z: Hauschildt,Johannes 2201 Heede,Ueb.Elmshorn
B: Hauschildt,Johannes 2201 Heede,Ueb.Elmshorn
31 Caprice 47 1210076980 Sch S v. Capitano Mutter v. Diplomat xx Holst 04,07,12,
St.,Schn.,J.Vfsl.unreg.w.,J.Hkr.u.Bln.w.,R.Hfsl.w.
Z: Brandt,Hilrich 2083 Halstenbek,Hauptstr.10
B: Brandt,Gabriele 2083 Halstenbek,Bahnhoisr.6
32 Carat 16 1210103381 B W v. Cor D.L.Bryere Mutter v. Geneff Holst 04,07,08,

- B: Langhein,Horst 2000 Hamburg 13,Grindelallee 80
11 Anton 41 131322080 F W v. Argentin I Mutter v. Lugano II Hamm. 08,09,10,
schm.BI.
Z: Hosten,Wilhelm 2165 Bargstedt,an der Kirche
B: Sleverts,Birgit 2000 Hamburg 56,Tristanweg 16
12 Aramis 17 1311616875 Db W v. Adlerfarm I Mutter v. Julius Caesar Hamm. 08,09,10,
St.,J.Vf.,R.Hf.w.
Z: Thiele,Wolfgang 3103 Bergen 1,Hegen 11
B: Pieper,Christel 2000 Wedel,Bahnhofstr.58
13 Artus 133 3047018878 R W 12,20,
Igl.St.,Str.,Aunt,Nasr.,bd.Vf.unreg.w.,J.Hf.unreg.Hoch w.
B: Klapproth,Birgit 2084 Pellingen 1,Wacholderweg 9
14 Atlanta 92 1310179179 F S v. Akzent II Mutter v. Impuls Hamm. 16,17,18,
St.,J.Vf.,bd.Hf.unreg.H.w.
Z: Reinecke,Karl 3255 Lauenuau,am Rundteil 13
B: Groth,Hilrich Sen. 2000 Hamburg 53,Osdorfer Landstr.233
15 Atteche 51 1313402077 F W v. Aellaenger Mutter v. Weidmannsdank Hamm. 08,09,10,
W.Sih.,J.Hf.,R.Hfsl.w.
Z: Burreind,Hilrich 2743 Sandbostel,Dorfstr.14
B: Drahen,Ilse von 2000 Hamburg 55,Potosistr. 9
16 Baretto 1314405580 B W v. Bolero Mutter v. Lasso Hamm. 05,07,
St.,R.Hf.w.
Z: Mueller,Hens-Heinrich 2160 Stade,Queenweg 30
B: Gluth,Roland 2083 Halstenbek,Witt Loenn 18
17 Bastian 24 1410464080 B W v. Bengale Mutter v. Steinaeder Westf 08,09,10,
J.Vfsl.unreg.gefl.w.,-B.,k.Sch.w.-
Z: Lemke,Erhard 3462 Brakel,Hainhausen 5
B: Naar,Maris 3051 St.Christhofen,Ludmer Field 14
18 Bavaria 1330007977 Db S v. Black Sky xx Mutter v. Ehrenfels Oldbg 08,09,10,
St.
Z: Henk,Kurt 4550 Bramsche 2,am Wiemelsberg 6
B: Schroeder,Nicole 2000 Hamburg 55,Wulfsdal 12
19 Belle de Jour 3 1317311273 R S v. Waldmannsdank Mutter v. Seilhorn Hamm. 01,
St.,J.Vkr.u.Bln.w.,J.Hfsl.wg.gefl.w.,R.Hfsl.gefl.w.
Z: Wege,Heinrich 3074 Steyerberg,Deblinghausen
B: Bauer,Gudrun 2000 Hamburg 52,Koenigsgratzstr. 5
20 Bellevue 16 2311807076 F S v. Bleep xx Mutter v. Lohgerber Hamm. 07,13,15,
Fl.,J.Hfsl.unreg.Halb w.
Z: Bonnemann,Rolf 2105 Seevetal 6,Moorstr.44
i.bd.Nuest.rchd.BI.,bd.Vf.w.,J.Hf.,Hoch w.
Z: Johannsen,Anke u.Manfr. 2082 Tornesch,Ahrenlohe
B: Thiesen,Christa 2082 Tornesch,Plahnweg 72
33 Carlismo 1210102682 Db W v. Coriolan Mutter v. Lieuvin Holst 03,11,
StH.
Z: Besener,Rudolf Sen. 2000 Hamburg 50,Daimlerstr. 65-67
B: Besener,Rudolf Jun.Ramikawerk 2000 Hamburg 50,Daimlerstr
34 Carlo 37 1210113578 Db W v. Cardinal Mutter v. Alless Holst 14,16,17,
Fl.,R.Vfsl.unreg.w.,J.Hf.w.,R.Hf.unreg.w.
Z: Johannsen,Karl-Heinz 2251 Hoegel,Dorfstr.4
B: Wulf,Ronald 2081 Appen,Ossenbink 7
35 Carlo 54 1210001082 B W v. Calypso III Mutter v. Bleep xx Holst 11,
Schief BI.,R.Vf.,bd.Hf.w.
B: Bodis,Jan-Otto 2000 Hamburg 36,Peterstr.41
B: Bodis,Jan-Otto 2000 Hamburg 36,Peterstr.41
36 Cartouche 21 1210084282 B W v. Cantares Mutter v. Urioso Holst 11,
St.,R.Vfsl.gefl.w.,J.Hfsl.unreg.w.
Z: Huesmann,Uwe 2221 Barlt,Dorfer Str.80
B: Gress,Birgit 2081 Holm,Friedhofsweg 48
37 Caruso Canzone 2057248978 F W v. Carlo xx Mutter v. Diogenes DDR 06,08,09,10,
unreg.Spitz ausfld.BI.,Schn.,J.Vf.,bd.Hf.unreg.Halb w.
B: Backert,Tiana 2000 Hamburg 20,Heymannstr.10A
38 Casanova 57 1210063281 Db W v. Calypso I Mutter v. Thuswin xx Holst 06,07,11,14,
J.Hkr.u.Bln.gefl.w.
Z: Thormaehein,Claus Martin 2200 Elmshorn,Dorfstr.35
B: Thormaehein,Claus Martin 2200 Elmshorn,Dorfstr.35
39 Casall 1 1210084480 Sch W v. Capitano Mutter v. Waterman Holst 14,16,17,18,
gefl.dchg.BI.,bd.Vf.w.,bd.Hkr.u.Bln.gefl.w.
Z: Behrens,Johann 2081 Haselau,Ueb.Pinneberg
B: Stender,Frank 2200 Elmshorn,Holunderstr.18A
40 Catara 1210124681 B W v. Carneval Mutter v. Raimond Holst 07,
Fl.,J.Vf.,J.Hfsl.,R.Hf.w.,R.Vkr.u.Bln.gefl.w.
Z: Paulsen,Paul-Heinrich 2257 Sonnenbuell
B: Hartung,Caroline Dr. 2000 Hamburg 55,Fressenstr. 38
(B:Hartung,Eva 2000 Hamburg 55,Fressenstr. 38)
41 Chagall 38 1210052683 F W v. Calypso V Mutter v. Usurpator Holst 03,
Schiele BI.,J.Vf.w.,R.Vf.,Hoch w.,bd.Hf.,Hoch w.
Z: Thormaehein,Claus Martin 2200 Elmshorn,Dorfstr.35
B: Thormaehein,Claus Martin 2200 Elmshorn,Dorfstr.35
42 Champus 16 3047477473 Sch W 05,13,19,
o.A.
B: Grotefend,Christa 2000 Hamburg 56,Rheingoldweg 71
43 Chantall 1090020281 B S v. Braunsberg Trak. 05,07,
St.,J.Vkr.u.Bln.,bd.Hf.unreg.w.
Z: Harbrink,Werner 2401 Ratekau,Hof Weetenkamp
B: Grass,Carina 2000 Schenefeld,Bogenstr.17
44 Charmare 66 1210180681 F W v. Calypso I Mutter v. Follywise xx Holst 04,

- FL,I,Hf.w.,R,Hf.Hoch w.
 Z: Johansen,Akte u.Miemr. 2082 Tornesch,Ahrenlohe
 B: Petersen,Marion 2082 Tornesch,Esinger Weg 8
45 **Chaton** 1210078980 B W v. Calypso I Mutter v. Farnese Holst 08,09,10,
 St.,I,Vkr.u.Bln.gefl.,I,Hkr.u.Bln.w.
 Z: Hell,Ilse 2206 KLOfenseth,Horstenlandstr.38
 B: Groth,Dierk 2081 Heiligen,Grüener Damm 1
 (B-Holm,Marina 2083 Halstenbek,Luruper Weg 31)
46 **Chesterfield 2** 1210000182 B W v. Columbus Mutter v. Montevideo Holst 03,
 I,Hkr.u.Bln.w.
 Z: Plogmann,Reimer 2351 Gr.Buchwald,Dorfstr.
 B: Greve,Ina 2200 Elmshorn,Wilhelmstr.10
47 **Chivae** 14 1210046582 B W v. Columbus Mutter v. Fontan Holst 03,
 St.,schiefel,Schn.,I,Vsl.unreg.w.,I,Hf.w.,---
 Z: Soehrmann,Cari Friedrich 2351 Gross Buchwald,am Dorfplatz
 B: Kobialka,Birthe-Andrea 2082 Moorreege,Achtern Berg 15
48 **Chris 5** 1210100592 Sch W v. Capitano Mutter v. Waterman Holst 03,
 gefl.dchg.BI.,I,Hf.unreg.w.
 Z: Behrens,Johann 2081 Haselau,Ueb.,Pineberg
 B: Lueck,Asrid 2082 Uetersen,Hebbelstr.1
49 **Cinbarab** 1210060980 Sch W v. Capitano Mutter v. Anklang Holst 16,17,
 dchg.BI.,I,Vsl.w.,bd.Hf.Hoch w.
 Z: Becker,Harald 2201 Kollmar,Langenhals 1
 B: Tiedemann,Matthias 2201 Kollmar,Seikweg 5A
50 **Coeur Dela Nuit** 1210016682 B H v. Calypso I Mutter v. Ladykiller xx Holst 03,11,
 Schn.,R,Hkr.w.
 Z: Hezar-Khani,Fereyduun Dr. 2410 Moelin,Hauptstr.46B
 B: Hezar-Khani,Fereyduun Dr. 2410 Moelin,Hauptstr.46B
51 **Colonia 1** 1210098879 B S v. Cor D.L.Bryere Mutter v. Lancelot Holst 06,08,09,
 St.,I,Hkr.u.Bln.gefl.w.
 Z: Klingmueller,Marly 2081 Langeln,Hof Hohenufer
 B: Renschler,Gerhard 2082 Heidgraben,Birkenweg 72A
52 **Comtesse 54** 1210020776 F S v. Wildfeuer Mutter v. Marlon xx Holst 08,09,
 I,bd.Nuest.rchd.BI.,bd.Vf.w.,bd.Hf.Hoch w.
 Z: Hertz-Kleptow,Hans 2301 Mielkendorf
 B: Olsson,Peter 2300 Kiel 1,Marrenshoeweg 82
53 **Concordia 3** 1210006579 B S v. Conte Mutter v. Nautilus xx Holst 14,15,16,17,18,
 Fl.-
 Z: Gastuet,Nehmien,Dir Schnapka 2323 Nehmien
 B: Gastuet,Nehmien,Dir Schnapka 2323 Nehmien
54 **Condor** 130 1210000675 Fsch W v. Capitano Mutter v. Anklang Holst 14,16,17,18,20,
 dchg.BI.,Utl.w.,R,Vf.w.,bd.Hf.Hoch w.
 Z: Marks,Otto 2082 Heidgraben,Sandberg 34
 B: Gosau,Wilhelm 2081 Borstel-Hohen,Deepenbrookweg 1B
55 **Cordena 1** 1310097579 Sch S v. Capitano Mutter v. Diplomat xx Holst 04,
 unreg.FI.,Schn.,I,Hsl.unreg.w.
 Z: Brandt,Hinrich 2083 Halstenbek,Hauptstr.10

- 57** **Donar** 109 1315607180 B W v. Duft II Mutter v. Altenwalde Hann. 06,08,09,10,
 St.,bd.Vsl.,I,Hf.w.
 Z: Jonas,August 2101 Hamburg 96,Nicooper Str.22
 B: Zwenger-Berthold,Annette 2080 Pinneberg,Immanuel-Kantstr.
 (B-Berthold,Peier 2080 Pinneberg,Immanuel-Kantstr.10)
58 **Dondalo 1** 1311919480 Sch W v. Don Juan Mutter v. Gradlitz Hann. 12,16,17,18,
 I,Hsl.unreg.gefl.w.
 Z: Hasse,Heinrich 3130 Luechow 5
 B: May,Silke 2000 Hamburg 53,Randowstr.11
59 **Doret 34** 1314200379 Sch S v. Reichvogt Mutter v. Servus Hann. 04,07,12,14,15,
 o.A.
 Z: Bress,Heinrich 2733 Hepstedt,Kirchthimkerstr.6
 B: Klindworth,Otto 2082 Uetersen,Ossenpadd 70
 (B-Klindworth,Charlotte 2082 Uetersen,Ossenpadd 70)
70 **Dechinglis Chan** 1 1313108378 B H v. Duft I Mutter v. Agami xx Hann. 06,08,09,
 gr.St.,I,Vkr.w.,Fleck,bd.Hf.unreg.w.
 Z: Brembach,Alfred 2179 Ilhelenworth,Medemstade 7
 B: Baumgarte,Volker 2082 Moorreege,Kirchenstr.61
71 **Dynamit 52** 1313380382 B W v. Dynamo Mutter v. Abhang III Hann. 11,
 Bl.,I,Hf.w.
 Z: Brandt,Angelus 2743 Deinstedt,Rohr 6
 B: Trafoier,Dominique Pascal 4900 Herford,Rottdornweg 36
72 **Esprizac** 14 1311210880 DfSchW v. Echo II Mutter v. Jonkheer xx Hann. 14,15,
 R,Hsl.w.-Df.,k.Sch.w.-
 Z: Hatke,Klaus-Dieter 2081 Hemdingen,Gaermerstr.1
 B: Tiedemann,Matthias 2201 Kollmar,Seikweg 5A
73 **EI Paso 45** 1410035375 F W v. Exstream xx Mutter v. Realist Westf 08,09,
 unreg.,I,bd.Nuest.rchd.BI.,I,Vf.Halb.,I,Hf.imm.Spitz.ausfld.Hochw.,R,Hf.unreg.w.
 Z: Niewoehner,Heinrich 4775 Lippetal,a.D.Brink 5
 B: Menze,Gabriele 2082 Tornesch,am Moor 77
74 **Elmar 4** 1313001079 B W v. Equuleus Mutter v. Lukas Hann. 05,
 HalbM.,St.,I,Vf.,I,Hf.w.
 Z: Haske,Albert 2819 Thedinghausen,Werder 6
 B: Trafoier,Dominique Pascal 4900 Herford,Rottdornweg 36
75 **Epizac 19** 1210050980 B S v. Exquisit Mutter v. Ramiro Holst 04,14,16,17,18,
 St.,I,Vsl.,bd.Hf.w.
 Z: Lamberth,Wilhelm 6806 Viernheim,Industriest.28
 B: Meyer,Harald 2082 Tornesch,Ahrenloher Str.120
76 **Escorial 28** 1315509715 Sch W v. Ernos Mutter v. Colonel Hann. 04,07,
 St.,I,Vsl.gefl.w.,I,Hsl.,R,Hsl.unreg.w.,R.-k.Sch.w.,
 Z: Franke,Erhard 2081 Bundesstr.30
 B: Brunchhorst,Heinz 2000 Hamburg 56,Groten Fierren 24
77 **Fabian 98** 1210103379 B W v. Falkner Mutter v. Nevada xx Holst 08,09,10,
 Sh.,R,Vsl.,bd.Hf.w.
 Z: Kuhlmann,Ernst/Erben 2080 Pinneberg,Industriest.6
 B: Stahl,Johann 2081 Heist,Grauer Esel 6
78 **Fachmann** 10 1210196181 B W v. Famos Mutter v. Fritel xx Holst 11,12,
 Z: Segelken,Hermann 2805 Stuhr 2,Stuhrer Landstr.114

- B: Ohse Georg-Martin 6305 Grosse Buseck, Nelkenstr. 1
 90 Galexa 2 3040591375 Db S 04,06,07,06,09,
 St.,I.Vr.,F.,Hf.w.
 B: Kossmann,Ulrike 092157 2300 Kiel 1,Feldstr.84
 91 Gayann 1311624482 F W v. Graf Douglas Mutter v. Winkel Hann. 03
 br.,Unr.,I.bd.Nuest.rchd.dchg.Bi.,Utl.w.,ueb.Ellborgeh.,I.w.Fi.,I.Vb.Unr.H.w.,R.,Vf.Unr.H.w.,bd.Hf.Unr.H.w.i.
 Sprg Sp.
 Z: Hencke,Heinz Guenther 2059 Hittbergen,Barfoerden 16
 B: Kempf Heidi 2000 Schenefeld,Borgfelde 19
 92 Geneon 1316666081 B W v. Grossglockner Mutter v. Der Loewe xx Hann. 07,
 St.,schat.,Str.A,d.Naer.,bd.Ri.FsI.gefl.w.,-
 Z: Hagen,Klaus 3040 Bispingen,Hof Borstel,I.D.Kuhle 1
 B: Schuerfeld,Jens 2000 Hamburg 52,Elbchaussee 221B
 93 Gitaro 1313912177 F W v. Gigant Mutter v. Senator Hann. 08,09,10,
 I.R.,Nuest.rchd.Bi.,Utl.w.,bd.Vf.Hoch w.
 Z: Behrens,Dieter 2604 Lilienthal,Trupe 11
 B: Bauer Gudrun 2000 Hamburg 52,Koeniggraezstr. 5
 94 Goldfee 114 1310224680 Sch S v. Goldpitz Mutter v. Pfk.Koenig Hann. 13,15,16,17,18,
 unreg.I.I.Nuest.rchd.dchg.Bi.,R.Vf.unreg.,I.Hf.unreg.Hoch w.,-
 Z: Huefken,Hans Gerd 2433 Groemitz 2,Rueing 33
 B: Huefken,Hans Gerd 2433 Groemitz 2,Rueing 33
 95 Goldjunge 81 1330011776 Sch H v. Goya Mutter v. Duellgraf Oldbg 05,
 k.Bi.,I.Vf.w.,bd.Hf.Halb w.
 Z: Espelage,Otto 2848 Vechta 1,Ot.Telbrake
 B: Petersen,Monika 2000 Wedel,Breiter Weg 66
 96 Grandezza 72 1313218380 R S v. Gardastern Mutter v. Maigraf xx Hann. 07,08,09,10,
 St.,bd.Hf.gefl.w.,R.k.Sch.w.,-
 Z: Wirt,Klaus 2168 Drochtersen,Gauensiekersand
 B: Bauer Gudrun 2000 Hamburg 52,Koeniggraezstr. 5
 97 Granny 8 1314406580 F S v. Grande Mutter v. Argus Hann. 14,
 I.Obl.rchd.br.austid.Bi.,Utl.w.,I.Vf.,R.Hf.w.
 Z: Schulz,Max Dr. 2163 Freiburg,Stellenfleth
 B: Gosche,Heinrich 2000 Hamburg 56,Tinsd.Heideweg 88
 98 Halldori 12 1090044174 F H v. Schwarm Mutter v. Geysir Trak. 08,09,10,
 schatt.St.,bd.Hf.w.
 Z: Schneider,Wilhi 5448 Laubach,Simmermerstr. 16
 B: Sauer,Sabine 2201 Seeth-Ekholz,Seether Str 8
 99 Herbstadwe 1090011572 F S v. Herbstwind Trak. 08,09,
 St.,R.Hkr.w.
 Z: Ramcke,Adolf 2000 Hamburg 55,Suelldorfer Knick 50
 B: Schanze,Kirsten 2083 Halstenbek,Friedrichshuldenweg 4
 100 Insterfels 1090121979 B W v. Hessenstein Mutter v. Komtur Trak. 04,07,
 Fi.,bd.Hfsl.gefl.w.
 Z: Helm,Leonard 2960 Aurich 1,Allmendeweg 2
 B: Lungenstrahns,Sabina 2080 Pinneberg,Ossenpaed 8
 101 Intendant 5 1330071775 Sch W v. Inshallah Mutter v. Furioso II Oldbg 16,17,18,
 o.A.

6

- B: Schanze,Carsten 2000 Schenefeld,Dornkamp 9
 (B,Mau-Schanze Victoria 2000 Schenefeld,Dornkamp 9)
 114 La Jument 3046819478 B S 12,
 St.,Naer.,Str.,I.Vr.inn.wg.w.
 B: Brunkhorst,Heinz 2000 Hamburg 56,Groten Flarren 24
 115 Laburnum 1210195777 Sch W v. Locarno Mutter v. Capitano Holst 14,16,17,18,20,
 St.
 Z: Roepcke,Marin/Erben 2265 St.Peter-Ordng,Neuweg/Marinsw
 B: Ramcke,Hans-Werner 2080 Pinneberg,Datumer Chaussee 102
 116 Laccoda 8 1210407280 B S v. Landgraf I Mutter v. Fabulus Holst 12,
 I.Hfsl.gefl.w.
 Z: Less,Juergen 2265 Leck,Heinrichstr.7
 B: Thielier,Detlef 2000 Hamburg 70,Josephstr. 5
 117 Lacedi 1210113080 B W v. Latino Mutter v. Convent Holst 14,16,17,18,
 Fl,Schm.Lvsl.gefl.w.,bd.Hf.w.
 Z: Haring,Wilhelm 2263 Toernning-Diekhusen
 B: Hafke,Klaus-Dieter 2081 Hemdingen,Gaertnerstr.1
 118 Lacreosa 1210109719 B W v. Libretto Mutter v. Mabuse Holst 04,12,
 St.,Obl.w.,bd.Hf.w.
 Z: Roepcke,Marin/Erben 2265 St.Peter-Ordng,Neuweg/Marinsw
 B: Leupold,Irene 2000 Hamburg 52,Woiteinkamp 72
 119 Lady D1 3 1210301077 Db S v. Farnese Mutter v. Landgraf I Holst 07,08,09,10,
 Kst.,I.Vfsl.unreg.w.,R.Vkr.w,Fleck,bd.Hf.w.
 Z: Kaland,Wilhelm 2080 Pinneberg,Heidkamp 33
 B: Lauck,Ernst Hermann 2080 Pinneberg,Haidkamp 31
 120 Landfuerehin 3 1210063481 Db S v. Landgraf I Mutter v. Maximus Holst 06,
 o.A.
 Z: Schuldt,Karl Heinz 2200 Neuendorf,Datendorf 1
 B: Brockmann,Christiane 2201 Ellerloop,Ohlekamp 35
 121 Larx 3 3040019482 B S 11,
 St.,I.Vkr.wg.,R.Vbln.w.
 B: Ramcke,Hans-Werner 2080 Pinneberg,Datumer Chaussee 102
 122 Lateran 13 1314328680 R W v. Lombard Mutter v. Florentiner II Hann. 14,
 gr.St.M.unreg.unterb.Str.ueb.d.I.Nuest.ausfld.,bd.Vfsl.unreg.gefl.w.,bd.Hf.gefl.w.
 B: Meyer,Dieter 2852 Koehlen,Nr.39
 B: Gosche,Ingeborg 2000 Hamburg 56,Tinsd.Heideweg 88
 123 Lavendel 77 3040019362 B W 11,
 o.A.
 B: Falke,Sven 2000 Wedel,Rissenerstr.21B
 124 Le Cyrano 1312005482 B W v. Lindberg Mutter v. Bleep xx Hann. 06,
 schatt.St.,I.Hf.unreg.w.,M.Bnfl.,-
 Z: Reckel,Wilfried 3171 Grassei,Hauptstr.17
 B: Copes v.Hesseit,Christiane 2000 Hamburg 56,Rissener Lands
 125 Lear 8 1210000578 F W v. Ladykiller xx Mutter v. Mollke I Holst 12,15,16,17,18,
 unreg.dchg.Bi.,I.Hf.Hoch w.
 Z: Harmsen,Hans 2401 Cashagen,Dorfallee 13
 B: Kregowski,Michael 2084 Rellingen 1,Altmaer Str.351
- Z: Engelke,Heinrich 2817 Doerwerden,Wahnbergen 7
 B: Bodde,Michaela 4630 Bochum 1,Hoelderlinstr.76
 102 Jaesper 20 1313222820 R W v. Jet Stream xx Mutter v. Argus Hann. 04,08,09,10,
 St.,R.Vf.,I.Hf.w.
 Z: Koerner,Hieronimus 2000 Wedel,Spitzerdorferstr.14
 B: Koerner,Hieronimus 2000 Wedel,Spitzerdorferstr.14
 103 Jastica 66 1313215281 B S v. Jet Stream xx Mutter v. Diskant Hann. 06,11,14,
 gr.St.,I.Vfsl.gefl.,R.Hfsl.gefl.w.,-
 Z: Heinsohn,Walter 2000 Wedel,Molkenbuhstr.7
 B: Heinsohn,Walter 2000 Wedel,Molkenbuhstr.7
 104 Jessy 6 1313228381 R S v. Jet Stream xx Mutter v. Argus Hann. 04,11,12,
 Fi.
 Z: Koerner,Hieronimus 2000 Wedel,Spitzerdorferstr.14
 B: Koerner,Hieronimus 2000 Wedel,Spitzerdorferstr.14
 105 Jolter 120 13133004379 Db W v. Jonas Mutter v. Abend Hann. 14,16,17,
 wg.Sth.,R.,Hkr.u.Bln.w.
 Z: Blohme,Georg 2806 Oyen,Schaphusen-Dorfstr.2
 B: Renschler,Gerhard 2082 Heidgraben,Birkenweg 72A
 106 Jupi Dubi 1313202820 B W v. Jet Stream xx Mutter v. Durban Hann. 04,07,08,09,
 Kelbi.,bd.Hf.w.
 Z: Klindworth,Klaus 2160 Stade,Hof Sternberg
 B: Klindworth,Klaus 2160 Stade,Hof Sternberg
 107 Kalinka 75 1330034077 SchwbS v. Korund Mutter v. Harnisch Oldbg 04,05,12,13,19,
 St.
 Z: Ahlers,Hermann Jun. 2900 Oldenburg,Sandkrugerstr.116
 B: Hoeft,Soenke 2081 Prisdorf,Hudenberg 35
 108 Kassim 4 1210075972 B W v. Karwendelstein Mutter v. Pol Holst 08,09,
 Fi.,R.Vfsl.,bd.Hfsl.w.
 Z: Horns,Hans-Joachim 2389 Struvenhuetten,Vosshoelenweg 2
 B: Hubert,Kaethe 2200 Elmshorn,Nibelungenring 43
 109 Kemtauer 3040114379 Sch W 08,09,10,
 unreg.I.I.Nuest.rchd.Bi.,Utl.Fleck,bd.Vfsl.,I.Hfsl.w.
 B: Boeckmann,Kaarna 2000 Schenefeld,Doktorstieg 8M
 110 Kompas 6 2056899178 SchwbW v. Kurort Mutter v. Tannenhaeher DDR 04,07,
 o.A.
 B: Brunkhorst,Wilhelm 2000 Hamburg 56,Groten Flarren 24
 111 Kopernikus 1 1319201476 R W v. Kadett Mutter v. Herbststurm Hann. 04,07,
 o.A.
 Z: Janssen,Justus 2944 Wittmund 2,neue Str.21
 B: Harde,Charlotte 2080 Pinneberg,Buchenstr.13
 112 Kyrle 2 1210205673 Db S v. Macbeth I Mutter v. Colonel Holst 14,16,17,
 Sth.
 Z: Johanssen,Claus-Werner 2250 Simonsberg,Hauptstr.9
 B: Renschler,Sabine 2082 Heidgraben,Birkenweg 72A
 113 L'Amour 37 2219016578 B S v. Leporello Holst 08,09,
 I.bd.Nuest.rchd.dchg.Bi.,I.Vf.,I.Hf.Halb w.
 Z: Dircks,August 2251 Westerhever
- 126 Lerche 26 1210149172 B S v. Mollke I Mutter v. Raimond Holst 04,12,
 St.,I.Hf.w.
 Z: Brammann,Wilhelm 2201 Klein Offenseth,Horster Str.51
 B: Bramann,Wilhelm 2206 Klein Offenseth,Horster Landstr.36
 127 Lester 49 1314410878 B W v. Libanon Mutter v. Graisritter Hann. 08,09,10,
 I.Hfsl.w.
 Z: Wifte,Ernst Dieter 2168 Drochtersen,Asseler-Moor 32
 B: Hellmann,Henna 2000 Hamburg 52,Elbchaussee 269
 128 Lisa 1210118382 Db S v. Latino Mutter v. Fontan Holst 03,06,
 I.Hfsl.w.
 Z: Lorenzen,Carsten 2257 Breklumfeld
 B: Lorenzen,Carsten 2257 Breklumfeld
 129 Little Eminence 1210093591 B W v. Landgraf I Mutter v. Fokus II Holst 11,14,
 Fl.
 Z: Johannsen,Gert 2222 Diekhusen-Fahrstedt,D.Westerdeich 9
 B: Krystek,Hans-Dieter 7988 Unter-Lauelingen,Stoekenweg 14
 130 Little Lady 39 1210079678 Db S v. Ladykiller xx Mutter v. Fasching Holst 15,16,17,18,
 o.A.
 Z: Harms,Johann H. 2082 Rosengarten,Ue.Uetersen
 B: Harms,Anne 2082 Neuendeich-Rosengarten
 131 Little Lucy 1210102582 B S v. Landgraf I Mutter v. Ritter Holst 03,11,
 St.,Str.,I.Hf.gefl.w.
 Z: Besener,Rudolf Sen. 2000 Hamburg 50,Daimlerstr. 65-67
 B: Besener,Astrid 2000 Hamburg 66,Tinsdaler Heideweg 132
 132 Little Rock 5 1314707480 F W v. Leibwaechter Mutter v. Shogun xx Hann. 05,07,
 St.,bd.Hf.w.,-
 Z: Heemke,Heinrich 2816 Kirchlinteln,Kreepen 1
 B: Bott,Ingeborg 2000 Hamburg 76,Schwanenwik 26
 133 Livingston 1210075581 F W v. Lorenz Mutter v. Rufoso Holst 11,14,
 I.Hkr.u.Bln.w.
 Z: Steffens,Edgar 2243 Albersdorf,Vierthof
 B: Bancroft-Livingston,Susan 2000 Schenefeld,Uetersenweg 1
 134 Lorbas 132 3047225076 F W 08,09,10,
 unreg.St.,untl.R.Nuest.rchd.I.Schm.endigd.Bi.,R.Vf.,bd.Hf.unreg.Halb w.
 B: David,Anja 2000 Wedel,Feldstr.52
 135 Lord 392 1210095678 Db W v. Lord Mutter v. Wehrfried Holst 14,15,16,17,
 St.,I.Hf.,R.Hfsl.gefl.w.
 Z: Voelz,Lothar 2241 Woehrden,Meldorfer Str.5
 B: Lamotte,Wolfgang 2000 Wedel,Quaellkampsweg 75
 136 Louro Preto 1314302677 Db W v. Lombard Mutter v. Senator Hann. 06,08,09,10,
 St.,Str.,Schm.,I.Vf.unreg.w.,R.Vf.unreg.Hoch w.,bd.Hf.Halb w.
 B: Weijlen,Dieter 2853 Pedingbuettel,Dorfstr.1
 B: Boje,Willy 2085 Quickborn,Marlenehohe 131
 137 Lugano 140 1210054280 B W v. Landgraf I Mutter v. Weiler Holst 04,08,09,10,
 St.,Schm.,I.Vf.,bd.Hf.w.
 Z: Henke,Heinrich 2100 Hamburg 90,Roenneburgers.55
 B: Mueller,Uwe 2085 Quickborn,Berliner Str.45

- 138 **Lupo 28** 1210082781 B W v. Lorenz Mutter v. Leon Holst 11, St.,Schn.
- Z: Boerner, Hans Jacob 2243 Arkebek
- B: Ausbildungsstall Megdeleinhof 2000 Wedel, Faehrenkamp
- 139 **Lyra 17** 1090055877 R S v. Insterruf Mutter v. Komet Trak. 04, 1Vkr.u.Bing.gefl.w.
- Z: Langmann, Christel 6340 Dillenburg 1, Schlossberg 4+6
- B: Wendeborn, Sylvia 2083 Halstenbek, Friedrichstr. 1
- 140 **Ma Cherie 22** 1210042279 B S v. Landgraf 1 Mutter v. Rigoletto Holst 08,09, unreg. Bl, Utl.w., bd.Vf., i.Hf.w., R.Hkr.u.Bln.w.
- Z: Thamling, Paul Wilhelm + 2201 Kollmar, Moorhusen 41
- B: Paulsen, Felicitas 2081 Holm, Alte Schmiede 21
- 141 **Macadam 12** 10026782 B S v. Montianus Mutter v. Rasputin Holst 03,04,11, St.,i.Vf., R.Vkr.u.Bln., bd.Hf.w.
- Z: Gosch, Claus Juergen 2215 Oldenbuettel, Krimmweg
- B: Gosch, Claus Juergen 2215 Oldenbuettel, Krimmweg
- 142 **Madras 59** 1210272878 SchwBh v. Montevideo Mutter v. Cor D.L. Bryere Holst 12,15,16,17, Kst.,bd.Hf.w.
- Z: Thamling, Paul Wilhelm + 2201 Kollmar, Moorhusen 41
- B: Behrmann, Ines 2000 Wedel, Spitzerdorfsr. 17
- 143 **Mahnjongs 22** 190202873 B S v. My Lunaria xx Holst 06,07,09, o.A.
- Z: Moeller, Karl Heinz 2321 Hoegsdorf
- B: Bahmann, Uwe 2209 Herzhorn, Moorhufen 7
- 144 **Maihe 48** 2219001377 B S Holst 06,08,09,14, wg.Sth.
- B: Thormaehlen, Claus Martin 2200 Elmshorn, Dorfsir. 35
- 145 **Mambo 19** A410208272 Db W v. Melo Grosso xx Mutter v. Dorn Westf 07,16,17,18, o.A.
- Z: Jordans, Friedrich-Carl von 4795 Delbrueck Westenholtzerstr
- B: Adomat, Britta 2000 Wedel, Rud. Breitscheldtsr. 26
- 146 **Mantou 40** 2057018976 B W v. Maet Mutter v. Infant DDR 12,15,16,17, unreg. A, Rd.schatt., i.R., Nuestr.rchd., Bl., Obi.w., i.Vkr.inn.wg., R.Vf.unreg. Halb w., i.Hf.unreg. Hoch w.
- B: Dibbern, Klaus 2200 Elmshorn, Fuchsberger Allee 15
- 147 **Manolito 22** 1210075078 Db W v. Mephisio Mutter v. Follywise xx Holst 05,13,16,19, St.,i.Hf., R.Hf.gefl.w.
- Z: Quast, Walter 2084 Rellingen, 2.Dorfsr. 17
- B: Wolff, Herbert 2082 Uetersen, am Seeth 25
- 148 **Marcelito 12** 10024378 B W v. Manchester Mutter v. Rushing Water Holst 08,09,10, Str. Obi.w., R.Hkr.u.Bln.w.
- Z: Schlueter, Otto 2201 Schoenkirchen, B.Schoenkirche
- B: Naar, Maria 3051 St. Christophen, Ludmer Feld 14
- 149 **Maricao 20** 16593875 R W v. Mark Mutter v. Lork DDR 08,09,10, Bl., i.Hfsl.unreg.w., R.Hf.w., M.Kr.flecke
- B: Groth, Karl 2080 Pinneberg, Ossenpadd 24
- 150 **Marnie 5** 3046492375 B S 12,
- St., i.Hfsl.w.
- Z: Gastuet, Heideberg, Elke Scheiper 3200 Hildesheim, Sierstorfs
- B: Simons, Horst 2000 Wedel, Heisterkamp 14
- 163 **Moonehadow 3** 1210058780 B W v. Magnat 1 Mutter v. Maximus Holst 06,08,09, i.Hf., R.Hfsl.w.
- Z: Schuidt, Karl Heinz 2200 Neuendorf, Detendorf 1
- B: Guentner, Sigrun 2200 Elmshorn, Klostersande 84
- 164 **Newman 2** 1316021076 Db W v. Nomade Mutter v. Wohnstand Hann. 08,09,10, i.Vfsl., bd.Hfsl.unreg.w.
- Z: Juettler-Diekem, Else 4578 Berge, Anten 17
- B: Burmeister, Kay 2082 Moorreege, Pinnebg. Chaussee 100
- 165 **Norny 12** 0500476 Db S v. Rolling Stone Mutter v. Obersteiger Holst 14,15,16,17, Schn., R.Vkr.u.Bln.w., bd.Hfsl.gefl.w.
- Z: Wuellenweber, Antonia 2300 Quarnbek, Wiedenkamp 2
- B: Reiners, Anja 2205 Osterhorn, Schoenberg 4
- 166 **Ohmer Mutter** 3046574274 B W 16,17,18,20, St.,---
- Z: Fischer, Claus-Joachim 2000 Hamburg 54, Burbekstr. 59
- 167 **Ordomanz 1** 1210062277 B S v. Farnese Mutter v. Ladykiller xx Holst 04,07,14,16,17,18, Stih., R.Hf.gefl.w.
- Z: Kahke, Herbert 2082 Neuendeich, Rosengarten
- B: Henke, Gard Joachim 2000 Wedel, Gaigenberg 31
- 168 **Orlando 59** 1210028382 B W v. Othello Mutter v. Landmeister Holst 03, St.,---
- Z: Juergens, Ernst 2370 Rendsburg, Materialhofs. 1
- B: Timm, Margot 2081 Appen-Etz, Wedeler Chaussee 51
- 169 **Perodie 66** 1410092778 Db S v. Pandur Mutter v. Windhuk Westf 05,13,19, o.A.
- Z: Oeinghaus, Theodor 4530 Ibbenbueren 2, Permer Str.120
- B: Kroeger, Karin 2000 Schenefeld, Blanken Chaussee 93
- (B: Kroeger, Ute 2000 Schenefeld, Blanken Chaussee 93)
- 170 **Pascami 14** 10937380 F W v. Pascal Mutter v. Direx Westf 08,09,10, schatt.St.
- Z: Heinrichsmeier, Franz-Alloys 4796 Salzkotten, Wiesenweg 3
- B: Schroeder, Kerry 2000 Hamburg 52, Turgens Allee 26
- 171 **Pauline 9** 1330003576 R S v. Paladin Mutter v. Luetzow Oldbg 06,07,08,09, schm.Bi., R.Hf.w.
- Z: Ellerbrock, Lilly 2000 Hamburg 65, Kupferthweg 51
- B: Mueller-Stoefen, Wolfgang Dr. 2000 Wedel, Hoesegsteig 21
- 172 **Peppino 4** 3040876873 R W 06,08,09,10, Stichelh.A.d.Stirn., bd.Hkr.unreg.w.
- B: Dreyer, Klaus 2000 Hamburg 55, Ehrenpreisstieg 3
- 173 **Phantast 8** 1410965680 Db W v. Paradox 1 Mutter v. Gottschalk Westf 05,08, ob.br.ueb.Nasr.schmi., i.R., Nuestr.rchd.dchg., Bl., R., Vfsl.unreg.gefl.w., i.Hf., Halb w., R., Hfsl.unreg.gefl.w.
- B: Schabow, Rolf 2000 Hamburg 52, G.Flottbek S.59B
- 174 **Piana 7** 1310888781 Hb S v. Pk. Bube Mutter v. Jonkheer xx Hann. 11,14,
- St., i.Hfsl.w.
- Z: Kragh, Hans-Werner 2391 Grossenwiehe, Achter de Moehl 14
- 151 **Marquis 88** 1210092377 B W v. Marlon xx Mutter v. Aberwitz Holst 04,07, St.,Schm.,i.Hfsl., R.Hf.w.
- Z: Mohr, Peter 2000 Hamburg 55, Siebenbuchen 44
- B: Mohr, Peter 2000 Hamburg 55, Siebenbuchen 44
- 152 **Marquis 102** 1210270778 Sch W v. Maximus Mutter v. Roman Holst 04,06,07,08,09,12, St.,Schm., Uti.w., Fleck
- Z: Hardorp, Johnny Jun. 2000 Wedel, Vossnagen 56
- B: Hardorp, Karl-Heinz 2000 Wedel, Auweidenweg 53
- 153 **Maruschka 27** 1312110880 F S v. Mozart Mutter v. Donkosak Hann. 04,07,12, Keil-Bi., Kl.Schn., i.Hf.unreg. Hoch w., R.Hf.unreg.w.
- Z: Schmidt, Wilhelm 2111 Heidenau, Callmoor Nr.2
- B: Tiedtke, Juergen 2000 Hamburg 20, Meidorfer Str.12
- 154 **Mercy Peter** 1220033476 B W v. Shas, Paradox Holst 08,09,10, Bl.,Schm., i.Hf.w.
- Z: Klein, Hans-Juergen 2357 Weddelbrook
- B: Albert, Meike 2087 Ellerbek, Birkenweg 15
- 155 **Meryfin** 1210131380 B S v. Maltesser Mutter v. Leporello Holst 04,07, o.A.
- Z: Lorenzen, Hans Peter 2285 Bramstedlund
- B: Timm, Margot 2081 Appen-Etz, Wedeler Chaussee 51
- 156 **Metellus 1** 1210100779 B W v. Mephisio Mutter v. Laertes Holst 14,16,17,18,20, Fl., bd.Hf.gefl.w.
- Z: Harms, Johann H. 2082 Rosengarten, Ue. Uetersen
- 157 **Monchichi 2** 1210061282 B W v. Milano Mutter v. Urioso Holst 11, gr.St., Schm., i.Hf. Hoch w.
- Z: Magens, Claus Eduard 2201 Kollmar, Moorhusen 53
- B: Magens, Claus Eduard 2201 Kollmar, Moorhusen 53
- 158 **Mondogo 1** 1210064178 Df W v. Manchester Mutter v. Almhuegel III Holst 08,09, Bl., Utl.w., i.Vf., i.Hfsl.w.
- Z: Overath, Horst 2351 Wasbek, Birkenhof
- B: Roeschmann, Egbert 2200 Elmshorn, Kattenweide 69
- 159 **Monolith 4** 1210045972 Db W v. Molfika 1 Mutter v. Henseilmann Holst 14,15,16,17,18, St., i.Hfsl.w.
- Z: Magens, Ernst 2201 Sommerland, Brunsholt 1
- B: Huckfeld, Axel 2201 Seestermuehe, Dorfsr.21
- 160 **Montes** 1210031976 B W v. Montevideo Mutter v. Manometer xx Holst 14,15,16,17,18, St.
- Z: Mohr, Detlev 2351 Grossharrig, Kleinharrie Str.25
- B: Kiefer, Klaus-Juergen 2000 Hamburg 55, Op'N Kamp 5
- 161 **Montou** 1210263980 Sch W v. Montianus Mutter v. Manchester Holst 08,09, St., R.Hfsl.gefl.w.
- Z: Stoffers, Rudolf 2081 Elmenhorst, Waldweg 9
- B: Busse, Ingeborg 2000 Schenefeld, Holstenplatz 8
- 162 **Montparnass** 1210225873 B W v. Montevideo Mutter v. Faehrrich Holst 04,07,
- St.,bd.Hf.w.
- Z: Heifke, Klaus-Dieter 2081 Hemdingen, Gaerterstr. 1
- B: Heifke, Klaus-Dieter 2081 Hemdingen, Gaerterstr. 1
- 175 **Pik. Sieben 4** 1330591880 B W v. Pk. Bube Mutter v. Magnat Oldbg 04, br.i., Nuestr.u.ueb.R., Nuestr.rchd., Obi.w., Uti.ausfld.Bi., bd.Hf., Hoch w., i.M.Kr
- Z: Scharrer, Wenemar 2060 Bad Oldesloe, an der Barnitz 2
- B: Mietke, Caren 2000 Hamburg 26, Fahrenkamp 19
- 176 **Pretender 2** 1310160279 B W v. Prinz Gaylord Mutter v. Aderlass Hann. 08,09,10, Braun,gr.,St., R., Vfsl.unreg.w., bd.Hf., unreg.w.-
- Z: Wahlers, Hans 2724 Reesum, Otterstedterstr. 12
- B: Schlote, Heide-Doerte 2000 Hamburg 55, Richard-Dehmel-Str. 1
- 177 **Phamos 31** 3040745774 F H 14,15,16,17,18, Kst., R.Hkr.inn.w.
- B: Schulze, Witold 2000 Hamburg 56, Leuchturmweg 13
- 178 **Quilombé de B** 3040019582 F S 11, Br., bd.Nuestr.rchd., Bl., Utl.w., Fleck., i.Vf.unreg. Halb w., bd.Hf., Hoch w.
- B: Menu, Michel 2000 Hamburg 13, Grindelallee 130
- (B: Menu, Daniela 2000 Hamburg 13, Grindelallee 130)
- 179 **Rasmus 28** 1210115679 Sch W v. Rasputin Mutter v. Matador Holst 08,09,10, Bl., R., Voh., bd.Hf.w.
- Z: Habock, Herbert 2371 Meggerdorf
- B: Wiedemann, Nicole 2082 Uetersen, Baumredder 43
- 180 **Ravenna 44** 1210502075 B S v. Rio Negro Mutter v. Ladykiller xx Holst 13,15,16, Fl.
- Z: Delfs, Claus-Peter 2215 Hanerau-Hademarschen, Brandhei 20
- B: Funke, Heimit, Dr. 2083 Halstenbek, Gruena Twiete 146
- 181 **Ravenna 111** 1210011881 Db S v. Ronald Mutter v. Sacrament, Song Holst 05, i.Hfsl.gefl.w.
- Z: Kitzmann, Paul 2211 Daegelung, Buchenhof
- B: Molkenbueh, Iles 2081 Appen, Dorfsr. 17
- 182 **Rebell 144** 1210050777 Db H v. Rolling Stone Mutter v. Grillparzer Holst 08,09, dchg., Bl., Utl.w., i.Vf., R.Hf.w.
- Z: Hirschfeld, Gerhard 2300 Kiel 17, Gur Knoop
- B: Mau-Schanz, Viktoria 2000 Schenefeld, Dornkamp 9
- 183 **Regent 99** 1210009890 B W v. Rinaldo Mutter v. Anblick xx Holst 04,07,08,09, St.,Schm., R.Vf., i.Hf.w.
- Z: Lage, Franz 2325 Grebin, Neu Wetterade
- B: Greiner, Meike 2083 Halstenbek, Poststr. 18
- 184 **Rex 178** 3047318578 B W 04,08, o.A.
- B: Knoefler, Peter 2085 Quickborn, Fritz-Reuter-Str.7
- 185 **Rhapsodie 67** 1210108279 B S v. Mephisio Mutter v. Fasolt Holst 12, Fl., i.Hf.gefl.w.
- Z: Jaepers, Anke 2083 Halstenbek, Dockenhudener Ch.198
- B: Wegener, Hans 2000 Hamburg 54, Nebenbahnstr. 12A
- 186 **Rico 25** 1210507375 B W v. Raffael Mutter v. Mesterrichard Holst 14,16,17,18, gr.,St.,Schm., R., Vfsl.gefl.w., i.Hf.gefl., Hoch w.

- Z: Clausen, Georg 2341 Rabenkirchen, Gestuet Rabenhof
 B: Hafke, Klaus-Dieter 2051 Hemdingen, Gaertnerstr.1
- 187 Rinaldo 38 1210062076 B W v. Romedio Mutter v. Nagpur Holst 06.08.09, St.,Schn.
- Z: Mahstedt, Johann Peter 2213 Wilster/Rothenmeer
 B: Teitner, Petra 2080 Pinneberg, Hollandweg 19A
- 188 Roberto 19 30468948379 Hib W 05.07.08, bd.Hfsl.w.
- 189 Rocco 111 12100632176 Sch W v. Romedio Mutter v. Tin Rod xx Holst 14.15, 16.17, 18, gr.St.,Schn.
- Z: Mahstedt, Johann Peter 2213 Wilster/Rothenmeer
 B: Brahmns,Jan 2224 Kuden, Hauptstr.35
- 190 Rocky 46 1210310375 B W v. Raimond Mutter v. Sterling Holst 14.15,16,17,18, St.,Schn.,bd.Vbln.w.,bd.Hfsl.w.
- Z: Wieden, Richard 2222 Marne, Wilhelmstr.16
 B: Johnsen,Arnold 2082 Tornesch, am Moor 53
- 191 Rocky 59 1210072077 F W v. Rocco Mutter v. Magister Holst 14.16, Str.,l.Vkr.,u.Bln.gefl.w.,l.Hf.gefl.Hoch.w.
- Z: Raabe, Karl-Heinz 2301 Osdorf/Weberberg 4
 B: Haegemann, Guentier 2201 Klebitzreihe, Ringstr.21
- 192 Rodicon 1210047480 B W v. Ronald Mutter v. Manitu xx Holst 14.16,17,18, Kst.,R.Vf.gefl.w.,bd.Hf.w.
- Z: Juergens, Helmut 2211 Daegelung, Gaertnerweg 6
 B: Hatke, Klaus-Dieter 2081 Hemdingen, Gaertnerstr.1
- 193 Rodrigo 6 1210048177 B W v. Ronald Mutter v. Landgraf I Holst 14.15,16,17,18, l.Vfsl.,l.Hbln.gefl.w.
- Z: Schmidt, Klaus-Hermann 2202 Lutzhorn, Dorfstr.79
- 194 Rogger 9 1210311375 Db W v. Raimond Mutter v. Allasch Holst 05.13,19, St.
- Z: Meyburg, Rolf 2221 Neufeld, Auenbuettel
 B: Stehm,Hans-Christian 2201 Bokel, zum Felde 7
- 195 Romano 15 1210049877 Fsch B W v. Romaniker Mutter v. Sahib Holst 14.15,16,17, St.,Schn.,l.Hfsl.gefl.w.
- Z: Barth, Ilse 2201 Bevern, Elmshorner Str.33
 B: Besener, Rudolf, Jun.Ramikalwerk 2000 Hamburg 50,Daimlerstr
- 196 Rommo 165 1210107181 Sch W v. Masetto Mutter v. Rigoletto Holst 04.11, unreg.BI.,R.Vbln.w.Fleck.bd.Hf.gefl.w.
- Z: Zurmuehlen, Dietrich 2083 Halstenbek,Nienhoefen 7
 B: Zurmuehlen,Britta 2083 Halstenbek,Nienhoefen 7
- 197 Romina 38 121008579 B S v. Srasputin Mutter v. Alcalá Holst 05.13,15,19, l.R.Nuest.rchd.BI.,bd.Vfsl.gefl.w.,bd.Hf.gefl.Hoch.w.
- Z: Struve, Wilhelm 2371 Breiholz-Wienboeken
 B: Lienau, Otto 2081 Haselau, Dorfstr.10
- 198 Romme 1 1210067381 B W v. Ronald Mutter v. Festakt xx Holst 12,20, Fl.,bd.Hf.w.

- B: Zurmuehlen, Britta 2083 Halstenbek,Nienhoefen 7
- 210 Serena 15 1210022478 Sch S v. Silbersee Mutter v. Napoleon Holst 04.08.09,10, unreg.BI.
- Z: David,Hans H. 2401 Heilshoop, Ue.Luebeck
 B: Gertronn, Barbara 2000 Schenefeld, Karkweg 10
 (B: Gertronn, Eckhard 2000 Schenefeld, Karkweg 10)
- 211 Saute Deern 14 1210079480 B S v. Calando I Mutter v. Anilin Holst 05, gefl.dchg.BI.,R.Hf.w.
- Z: Milz, Manfred 2200 Elmshorn, Kurzenmoor 34
 B: Milz, Manfred 2200 Elmshorn, Kurzenmoor 34
- 212 Shaandokan 13130030377 Db W v. Sudan xx Mutter v. Wurf Hann. 08.09,10, Kl.St.,l.Vfsl.unreg.w.,bd.Hf.w.
- Z: Thielen, Henry 2807 Achim, Bollenner, Dorfstr.70
 B: Kroeger, Angelika 2000 Hamburg 55, in de Bost 9
- 213 Showmaster 2 1313806882 R W v. Salem Mutter v. Elendi Hann. 03, W.Sth.,-k.Sch.w.,-
- Z: Viebrock, Angelus 2743 Selsingen, Rohr 3
 B: Dubbels, Wencke 2161 Fredenbeck, Hauptstr.51
- 214 Sibirica 1210081380 B W v. Marion xx Mutter v. Rio Grande Holst 13.15,16,17, St.,l.Hfsl.gefl.w.
- Z: Muenster, Gerhard 2081 Appen, Fehrenkamp 4
 B: Muenster, Gerhard 2081 Appen, Fehrenkamp 4
- 215 Spuntnik 28 1410367178 B W v. Sinatra Mutter v. Radetzky Westf 04.07.08.09, bd.Hfsl.unreg.schatt.w.
- Z: Laxen-Linsemann, Hubert 4410 Warendorf 2,Welgern 22
 B: Lamotte, Karin 2000 Wedel,Quaekampsweg 75
- 216 Squip 1317115473 Sch W v. Pokal Mutter v. Dragoner Hann. 04, St.,4 Fuesse unreg.Hochw.
- Z: Hollen, Hermann v. 2830 Bassum 1,Gr.Henstedt 16
 (B: Hessler, Andrea 2082 Tarnesch, Hafenstr.8)
- 217 Sternsaphir 2 1090206375 Sch H v. Koperniko Mutter v. Pregel Trak. 08.09,10, Bl.,l.Vf.Hoch.w.,l.Hf.unreg.gefl.Hoch.w.,R.Hf.unreg.gefl.w.
- Z: Gunia, Gerhard 3418 Uslar 1, Kreuzbusch
 B: Lindner-Bauer, Imgard 2000 Hamburg 56,Leuchtturm.w.9
- 218 Suleika 120 2219001477 B S v. Silbersee Holst 16,17, o.A.
- Z: Tiedemann, Matthias 2201 Kollmar, Seikweg 5A
 B: Tiedemann, Matthias 2201 Kollmar, Seikweg 5A
- 219 Swante 3046878975 F W 08.09,10, dchg.l.bd.Nuest.rchd.BI.,Ul.ffr.,R.Hf.unreg.Hoch.w.
- B: Sleverts, Bernd 2000 Hamburg 56,Tristanweg 16
- 220 Sventja 1210058177 Fsch S v. Silbersee Mutter v. Grandioso Holst 14.15,16,17,18, o.A.
- Z: Mohr, Friedrich Wilhelm 2200 Elmshorn, Langelohé
 B: Gosau, Adolf 2201 Bevern, Hauptstr.19
- 221 Tabasco 15 1210648274 Hib W v. Thuswin xx Mutter v. Albaner Holst 13.15,16,17,18,

- Z: Stobbe-Rethjen, Walter 2201 Hohenfelde
 B: Thies-Juergen 2084 Rellingen 1, an der Reliau 2A
- 199 Rona 7 2219007776 B S v. Ronald Holst 08.09,10, Naeenstr.,Schn.,l.Hfsl.w.
- Z: Harder, Regina 2201 Ellerhoop, Feldfurth 1
 B: Harder, Regina 2201 Ellerhoop, Feldfurth 1
- 200 Rosette 8 1210060379 B S v. Rappalo Mutter v. Sable Skinfilmt Holst 05.13,16,17, Fl.,R.Hfsl.gefl.w.
- Z: Schoof, Otto-Boje 2242 Hedwigenkoog, Koogchaussee 7
 B: Kaiser, Christel 2083 Halstenbek, Dockenhudener Chaussee 3
- 201 Royal 28 2817045474 B W v. Rasputin Bay. 14,16,17,18, halbmf.kl.BI.,l.Hfsl.w.
- Z: Spirkl, Fritz 8123 Feissenberg, Ludwigstr.1
 B: Schlots, Katja 2000 Hamburg 55, Richard-Dehmel-Str. 19B
- 202 Ruotine 1210350476 B S v. Ronald Mutter v. Raimond Holst 07.15,16,17,18, Fl.,Schn.,l.Vbln.,l.Hf.w.
- B: Brammann, Wilhelm 2201 Klein Offenseth, Horster Str.51
 B: Brammann, Wilhelm 2201 Klein Offenseth, Horster Str.51
- 203 Sagittarius 1090210081 Obschw W v. Etong Mutter v. Polarfuertstr Trak. 05.07, lgl.St.,kl.Schn.,-Db.,k.Sch.w.,-
- Z: Caullier-Eimböcke, Guenter + 2083 Halstenbek, Datumer Str.10
 (B: Maeder, Kristina 2083 Halstenbek, Datumerstr.10
 (B: Maeder, Alfred 2390 Flensburg, Wrangelstr.29)
- 204 Sambia 12 1210071980 Db S v. Mephisto Mutter v. Farnese Holst 05.13, unreg.St.,Str.,bd.Hf.gefl.Hoch.w.
- Z: Weber, Gustav 2205 Brande-Hoernerkirchen, Dorfstr.1
 B: Bornholdt, Carmen 2082 Moorreege, Leimkuhlweg 2
- 205 Samurai 47 1090114979 R W v. Sonnenglanz Mutter v. Mazzagran Trak. 06.07.14, o.A.
- Z: Trakeher, Gestuet Wiedenhof 2112 Jesteburg, Seevenweg 37
 B: Pohlmeyer, Christel 2083 Halstenbek, Armwischenweg 22
- 206 Santino 10 1317808277 B W v. Sansibar Mutter v. Markant Hann. 08.09, Kst.,Ul.w.,bd.Hf.unreg.Hoch.w.
- Z: Cording, Helmut 2841 Wägenfeld 1, Unter D.Eichen 20
 B: Mense, Anne-Gregret 2082 Tornesch, am Moor 77
- 207 Sayonara 16 1210082580 Db S v. Landgraf I Mutter v. Merfin Holst 14.16,17,18, l.Hf.u.Bln.w.,R.Hkr.,u.Bln.gefl.w.
- Z: Dyrsen, Wilhelm 2082 Neuendeich
 B: Kuehl, Juergen 2082 Uetersen, Moltkestr.23
- 208 Schappi 1318201574 Df W v. Grunewald Mutter v. Achselschwang Hann. 08.09,10,16,17,18, St.,bd.Vf.,l.Hf.,R.Hkr.unreg.w.
- Z: Schulte zur Surfrage, Fritz 4520 Melle 8,Kuejngdorf 4
 B: Sleverts, Bernd 2000 Hamburg 56,Tristanweg 16
 (B: Sleverts, Birgit 2000 Hamburg 56,Tristanweg 16)
- 209 Schlappi 1210017277 B S v. Silbersee Mutter v. Cor D.L.Bryere Holst 04.14,16, l.Hf.,R.Hf.gefl.w.
- Z: Peters, Helmut 2201 Sommerland, Sommerl.Riep 58

- St.,R.Hkr.w.
- Z: Hansen, Claus 2251 Bondelum, Moor 1
 B: Wulfen, Olaf 2080 Pinneberg, Schillerstr.9L
- 222 Tamino 87 3047206877 F W 08.09,10, unreg.fl.ausrid.BI.,Ul.unreg.w.,bd.Vf.unreg.Halb.w.,l.Hf.Hoch.w.,R.Hkr.unreg.w.
- B: Storto, Martin Dr. 2000 Hamburg 61, Blankenburger Weg 19
- 223 Terry 2 3046822478 Rsch S 12, l.Hf.unreg.Halb.w.
- B: Wegner, Helke 1000 Berlin 20, Niederneuendorferallee 12
- 224 Timothy 2 1210062378 B W v. Toledo Mutter v. Fontan Holst 05.13,19, R.Vbln.,bd.Hf.w.
- Z: Gastuet Heidberg, J.Scheiper + 2301 Schierensee, Kr.Rendsbu
 B: Albert, Ingrid 2081 Holim, am Ohlenhof 6
- 225 Tinka 8 1210102981 B S v. Cor D.L.Bryere Mutter v. Colombo Holst 05.11,13,19, St.
- Z: Neumann, Hans-Hermann 2082 Tornesch, Ahrenloher Str.98
 B: Neumann, Hans-Hermann 2082 Tornesch, Ahrenloher Str.98
- 226 Tolliver 1330552282 Db W v. Tin Rocco Mutter v. Luxus Oldbg 03.04, Keilstr.,unterer.Nas.-Str.,l.Vfsl.,R.Vbln.w.,bd.Hf.w.,M.Kriflecken,-
- Z: Gaeting, Gerd 2890 Nordenham, Esenshammer Oberdeich
 B: Wunnenrich, Reinhard 2000 Wedel, Birkenweg 20
- 227 Toronto 6 13133512171 R W v. Traumgeist xx Mutter v. Ferdinand Hann. 08.09, l.Hfsl.,R.Hf.w.
- Z: Steinert, Hermann 2853 Dorum, Osterbuettel 1
 B: Stoehrmann, Reimer 2083 Halstenbek, Wilhelmstr.10
- 228 Toxana 1311615277 Db S v. Traunstein Mutter v. Lasso Hann. 12, gr.unreg.St.,lgl.Schn.
- Z: Sinn, Helmut 2127 Rullstorf, Bahnhofstr.5
 B: Tiedemann, Matthias 2201 Kollmar, Seikweg 5A
- 229 Travata 9 1210104681 B S v. Masetto Mutter v. Heilbut Holst 04.11,14, Fl.
- Z: Thormaehlen, Claus Martin 2200 Elmshorn, Dorfstr.35
 B: Thormaehlen, Claus Martin 2200 Elmshorn, Dorfstr.35
- 230 Tristan 20 1210061977 B W v. Trojener Mutter v. Fasching Holst 16,17,18, St.,4 Fuesse w.
- Z: Fruechtenicht, Walter 2081 Heist, Grosser Ring 22
 B: Timmermann, Heinrich 2000 Schenefeld, in de Masch 15
- 231 Turbo 8 3047387578 R W 08.09,10, R.Hbln.w.,M.Kriflecke
- B: Schroeder, Kerry 2000 Hamburg 52, Turgens Allee 28
- 232 Ulanika 25 121046982 B S v. Corvado Mutter v. Nevada xx Holst 03, St.,l.Vf.,l.Hf.,R.Hf.w.
- Z: Steiner, Sonja 2104 Hamburg 92, Neugrabener Heideweg 105
 B: Steiner, Sonja 2104 Hamburg 92, Neugrabener Heideweg 105
- 233 Ultima 14 1210061782 B S v. Fernando Mutter v. Thuswin xx Holst 04.11, St.
- Z: Thormaehlen, Claus Martin 2200 Elmshorn, Dorfstr.35

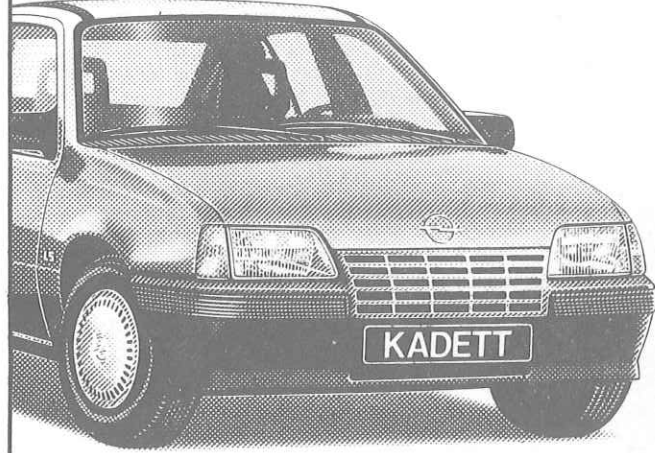
- B: Thormaehlen,Claus Martin 2200 Elmshorn,Dorfstr.35
244 Ultra 15 1210061862 Db S v. Fernando Mutter v. Tumbled xx Holst 08,04,11,
 Fl.,I,Vfsi.,R,Vkr.,u.Bln.,I,Hkr.,u.Bln.gefl.w.
 Z: Thormaehlen,Claus Martin 2200 Elmshorn,Dorfstr.35
 B: Thormaehlen,Claus Martin 2200 Elmshorn,Dorfstr.35
245 Unica 2 1330079176 B W v. Urgast Mutter v. Kronprinz xx Oldbg 08,09,10,
 St.,I,Hf.w.
 Z: Herbricht,Klaus 2910 Westerstede 1,neue Str.23
 B: Harder,Regina 2201 Ellerhoop,Feldfurth 1
246 Unesa 1210060382 Sch S v. Capitano Mutter v. Marlon xx Holst 11,
 Fl.,I,Vbln.w.Fleck,R,Vsigeft.w.,R,Hfsi.gefl.w.
 Z: Mohr,Dietler 2200 Neuendorf,Luehnhueserdeich 30
 B: Mohr,Dietler 2200 Neuendorf,Luehnhueserdeich 30
247 Union 2 1210060382 B S v. Calypso 1 Mutter v. Marlon xx Holst 11,
 gr.St.,I,Hf.w.
 Z: Tietz,Joachim 2222 Diekhusen,op de Wurth 1
 B: Tietz,Joachim 2222 Diekhusen,op de Wurth 1
248 Urena 4 1210269482 B S v. Lorenz Mutter v. Waterman Holst 11,
 Fl.,R,Hfsi.gefl.w.,I,Hbln.gefl.w.
 Z: Rohr,Hans-Dietrich 2215 Hanerau-Hadem,Mannhardtstr.14
 B: Gress,Birgit 2081 Holm,Friedhofsweg 48
249 Urlos 1410124080 F W v. Urquell Mutter v. Adlerorden Westf 14,15,16,17,18,
 Sehr.br.ueb.bd.Nuest.rchd.dchg.Bl.,Milchmaul.bd.Hf.Hoch w.
 Z: Luerbke-Josef 5983 Balve 5,Arnsberger Str.44
 B: Schulze-Hage,Gabriele 2000 Hamburg 56,Leuchtturmweg 13
240 Vanessa 68 1210056383 B S v. Calypso 1 Mutter v. Maximus Holst 09,
 o.A.
 Z: Loehndorf,Katja 2201 Kiebitzreihe,Ringstr.75
 B: Haegemann,Uwe 2200 Elmshorn,Kaltenhof 9
241 Venus 26 3046889276 Fsch S 14,
 I,Hkr.unreg.w.
 Z: Haegemann,Guenther 2201 Kiebitzreihe,Ringstr.21
242 Vierzehnder 1330101975 B W v. Viertelzehnder Mutter v. Kompass Oldbg 04,08,09,10,
 halbt.,is.geoffn.St.
 Z: Latsch,Edehard 2905 Edeweicht,Portsboger Str.32
 B: Berberat,Karin 2082 Uetersen,am Muehlenteich 27
243 Wateau 13 1313230679 F H v. Wendelstein Mutter v. Anblick xx Hamm. 06,07,
 Bl.,I,Vf.,R,Hf.Hoch w.
 Z: Henkel,Gerhard 2201 Bevern,Hauptstr.34
 B: Haniel,Gerhard 2201 Bevern,Hauptstr.34
244 Wellieby 1330094775 F W v. Waldmannsheil Mutter v. Magister Oldbg 08,09,10,
 St.,I,Vf.,Hoch w.,R,Vf.w.,bd.Hf.Hoch w.
 Z: Meyer,Heinrich 4589 Molbergen,im Ort 7
 B: Gir Gesz.,Foerdner,D.Reisports mbH 2000 Schenefeld,Ueters
245 Wellington 83 1310406982 Sch W v. Waldmannsheil Mutter v. Westwind Hamm. 06,
 gr.St.,
 Z: Polman,Wilko 2943 Neuharlingersiel,Hubertushof

- B: Hemshorn,Lothar M. 2000 Hamburg 20,Arnold-Heise-Str. 8
246 Wendenerstr 1 1315225381 B W v. Wendenburg Mutter v. Lugano I Hamm. 07,
 bd.Vfsi.unreg.gefl.w.,I,Hf.unreg.w.,
 Z: Tiejfen,Gerold 2854 Loxstedt,Reepen
 B: Hartung,Certheinz Dr. 2000 Hamburg 55,Frensenstr. 38
 (B:Hartung,Eva 2000 Hamburg 55,Frensenstr. 38)
247 Wendy Grace 1314604281 B S v. Windhuk Mutter v. Plik Koenig Hamm. 05,
 o.Abz.-
 Z: Schirmacher,Horst 2170 Hemmoor,Muehlenreihe 24
 B: Schwarz,Marina 2083 Halstenbek,Friedrichshulder Weg 64A
248 Wilhelm Teil 5 1317211576 F W v. Wirtelsbach Mutter v. Domaenratr Hann. 08,09,10,
 i.I.Nuest.rchd.unreg.Bl.,Utl.w.,I,Hf.Hoch w.
 Z: Loehmann,Otto 2811 Asendorf,Graue 32
 B: Busche,Klaus 2000 Hamburg 55,Gossiers Park 8
 (B:Kloss,Iris 3420 Herzberg,an der Sieber 102B)
249 Wilhelm 16 1317021182 B W v. Wellington Mutter v. Lukas Hamm. 06,
 I,Vkr.,u.Bln.,R,Vbl.w.,I,Hfsi.,R,Hkr.,u.Bln.gefl.w.,
 Z: Borcharding,Wilhelm 4955 Hille 5,Koelkenweg 5
 B: Hemshorn,Lothar M. 2000 Hamburg 20,Arnold-Heise-Str. 8
250 Windflug 1 1313219579 F W v. Wendekreis Mutter v. Weingau Hamm. 14,15,16,17,18,
 i.bd.Nuest.u.Obl.rchd.Bl.,bd.Hf.w.
 Z: Gestuet,Iseensee / E.u.W.Dietrich 2176 Osten,Niederstrich
 B: Peddinghaus,Marianne 2000 Hamburg 55,Luenkenberg 16
251 Windkoenig 2 1314616882 Dt H v. Windhuk Mutter v. Plik Koenig Hamm. 11,
 Keilst.,bd.Vf.unreg.H.w.,bd.Hf.H.w.
 Z: Peters,Walter 2171 Stinsiedt,Neubachenbruch 10
 B: Gosche,Ingeborg 2000 Hamburg 56,Thsd.Heideweg 88
252 Windraurfer 2 1314600678 B W v. Windhuk Mutter v. Plik Koenig Hamm. 08,09,10,
 Braun,St.unreg.i.bd.Nuest.rchd.Schn.,Obl.,Utl.,I,Vfsi.,R,Vf.,R,Hf.w.-
 B: Peters,Walter 2171 Stinsiedt,Neubachenbruch 10
 B: Michelsen,Frauke 22084 Reilingen 1,Halstenbekerweg 83
253 Wirtel 46 1315204377 F S v. Winnetou Mutter v. Wulf Hamm. 16,17,18,
 St.,I,Hfsi.w.-
 Z: Jantzen,Friedhelm 2822 Schwanewede 1,Meyenburg
 B: Luetke-Bexten,Heiner 4410 Warendorf 3,Veiseners.12
254 Wirbelsturm 3 1311922278 F W v. Wirbelwind Mutter v. Magnet Hamm. 04,
 kl.St.,
 Z: Schulz,Rita 9130 Luechow 1,Jeetzel
 B: Almer,Rose Marie 2000 Hamburg 60,Wentzelstr.19
255 Wong 1312010775 F W v. Wohliang Mutter v. Abermals Hamm. 08,09,10,
 St.Schn.,I,Hf.unreg.w.,R,Hf.w.
 Z: Beindorff,Gerhard 3101 Sprakensehl,Hof Buente
 B: Bauer,Gudrun 2000 Hamburg 52,Koeniggaezstr. 5
256 Yucca 131461677 F S v. Steinhaeeger Mutter v. Abhang III Hamm. 04,12,
 St.M.Str.,Schn.,bd.Hf.w.,
 Z: Bruemmer,Johann 2176 Osten,Alter Schulweg 12
 B: Lieps,Sabine 2000 Hamburg 55,Kamerstuecken 78



Willkommen bei

OPEL Kröger
 2000 Schenefeld, Blankeneser Chaussee 93, Sa.-Nr. 8 30 40 91



Beim Kadett ist Umweltfreundlichkeit jetzt serienmäßig. Mit dem 1.3 N-Euronorm-Motor, der nicht nur sparsam im Verbrauch ist, sondern auch 2 Jahre und 8 Monate lang Steuerfreiheit garantiert. Ohne Katalysator und ohne Sorgen um bleifreies Benzin im Urlaub.

Sehen Sie sich den Kadett mit serienmäßiger Steuerersparnis bei uns an!

Jetzt serienmäßig! Schadstoffarm und steuerbegünstigt: Der Kadett



mit dem neuen 1.3 N-Euronorm-Motor

Die Hohe Schule der Reitkunst.

Die Beherrschung der verschiedenen Gangarten – Schritt, Trab und Galopp –, die Harmonie zwischen Pferd und Reiter, das zusammen prägt die Hohe Schule beim Dressurreiten.

Wenn's um Geld geht, zahlt es sich aus, mit dem Geldberater bei uns zusammenzuarbeiten. Er beherrscht alle Formen des Geldverkehrs und bringt Ihr Geld auf Trab.



wenn's um Geld geht

Stadtsparkasse Wedel 
