

Reit- und Fahrverein Wedel von 1923 e. V.



# Reit- und Springturnier

## Kreismeisterschaft 1986

Pferdeleistungsschau der Kat. B mit Leistungsprüfungen der Kat. C, anerkannt durch die Landeskommission für Pferdeleistungsprüfungen in Schleswig-Holstein.

**Wedel (Holstein)**  
**20. und 21. September 1986**  
**Turnierplatz Catharinenhof**

Neu eingetroffen:  
dunkelblaue **Daunenjacken**  
mit »ausreißbarem« Arm

**259,-**

blaue und schwarze **Zylinder**

**159,-**

**Sattelfammer  
Wedel**

Rissener Straße 21 · Telefon 0 41 03 / 8 48 42

blaue **Abschwitzdecken v. Kieffer**

**69,50**

**Baumwollhandschuhe 15,-**



Wir  
bedanken  
uns

bei allen Spendern von Geld- und  
Ehrenpreisen, die es uns ermöglicht  
haben, dieses Turnier zu veranstalten.

REIT- UND FAHRVEREIN

Wedel von 1923 e.V.

- Turnierleitung -

## Unser Kadett ist serienmäßig Schadstoffarm

DER KADETT MIT FORM-HECK. 



(Kadett 4-türig)

Mit 1,3-60 PS Euro-Motor

3-türig = DM 15.600,-

4-türig = DM 17.250,-

... und beim Finanzamt  
sparen Sie noch DM 750,-.



Herzlich willkommen bei

**OPEL KETEL · Wedel**

Kronskamp 94-96 · Telefon (041 03) 830 05

## Kreismeisterschaft 1986 · Wedel-Catharinenhof

### Turnierleitung:

Herr J. Hardorp  
Herr K.-H. Hardorp  
Herr W. Lamottke  
Herr O. Tonner

### Richter:

Frau Matthes  
Herr J. Honold  
Herr Horst Walter  
Herr Harald Walter  
Herr Kahlke  
Herr Bernhard  
Herr Salveter  
Herr Böge

### Melde- und Rechenstelle:

Herr O. Tonner  
Frl. C. Eggert  
Frau C. Tonner  
Frau C. Balasus

### Geld- und Ehrenpreise:

Frau K. Lamottke

### Parcourschef:

Herr Jacobowsky

### Parcoursshelfer:

RuFV Wedel

### Ansage:

Herr R. Wunnerlich  
Frl. P. Lindemann

### Arzt:

Johanniter

### Tierärzte:

Herr Dr. Böhm  
Herr Dr. Jarke

### Schmied:

Herr G. Voss

### Schiedsgericht:

Frau M. Bellingrodt  
Herr K.-H. Diel  
Turnierleitung

### Vorbereitung Turnierplatz:

Junioren und Mitglieder  
des RuFV Wedel

### Kasse:

Fam. Grotefend

### Protokoll / Ansage:

Frl. W. Kock  
Frau S. Diel  
Frl. J. Ramcke  
Frl. S. Gosch

### Lautsprecher/Zeitmessung:

Herr R. Dombrowski

### Presse:

Herr R. Dombrowski

### Organisation:

Vorstand

### LK-Beauftragter:

Herr H.-J. Kahlke

### Parkplatz:

Felix Grotefend



WEDELER ROLAND

*Roland-Kellereien*

1683  1983

*Weine und Spirituosen*

**ROLAND-KELLEREIEN WEDEL/HOLST.**  
Marktplatz 6-8, Telefon 0 41 03 / 24 62

Z E I T E I N T E I L U N G  
für die Kreismeisterschaft am 20. und 21. September 1986 in Wedel (Catharinenhof)

Zeit	Platz	Prfg.Nr.	Prüfung	Startf.	Richter
<u>Samstag, 20. 9. 1986</u>					
8.30 - 12.00	2	8	Dressurprfg. Kl. L	"XYZ"	Horst Walter/J. Honold
13.00 - 16.30	2	8	1. Gruppe "A - P"	"J"	"-"
8.00 - 11.30	3	9	2. Gruppe "R - W"	"K"	Harald Walter/Matthes
12.30 - 15.00	3	9	Dressurprfg. Kl. J.	"U"	"-"
9.30 - 10.30	1	12	1. Gruppe "A - H"	"G"	C. Bernhard/Böge
10.30 - 11.30	1	13	2. Gruppe "A - H"	"V"	"-"
12.30 - 14.00	1	14	Springprfg. Kl. A	"Q"	Kahlke/Salveter
12.00 - 14.00	4	3	Springprfg. Kl. A	"C"	Kahlke/Böge
12.00 - 14.00	4	3	Materialprfg.	"H"	"-"
14.30 - 15.30	1	15	Komb. Springprfg. Kl. L		C. Bernhard/Salveter
16.00 - 18.00	1	16	Springprfg. Kl. L		
15.00 - 18.00	3	4	Dressurprfg. Kl. A		
<u>Sonntag, 21. 9. 1986</u>					
8.30 - 13.00	3	7	Dressurprfg. Kl. L	"N"	C. Bernhard/Matthes
9.00 - 10.00	2	5	Dressurprfg. Kl. A	"R"	Horst Walter/Honold
10.00 - 11.30	2	6	Dressurprfg. Kl. A	"D"	"-"
10.00 - 12.00	1	17	Springprfg. Kl. L	"M"	Kahlke/Salveter
12.15 - 14.00	2	2	Reiterprfg.	Abt.	Horst Walter/Salveter
13.30 - 14.30	1	11	Springfenderprfg. Kl. A	"A"	Kahlke/Honold
14.00 - 16.30	3	10	KM-Dressur	Los	Bernhard/Matthes/Ho. Walter
14.30 - 15.00	3	2	Zitronenrennen	"L"	Kahlke/Honold
15.00 - 16.30	3	18	KM-Springen	Punkten	"-"
16.30 - 18.00	1	20	Mannschaftsprfg. Kl. A	Los	"-"
1 = Springplatz	2 = Halle	3 = Märeck	4 = Nebenplatz		
Die Dressurprfg. der Klasse A werden paarweise geritten.					

Besonderes

Die Prüfungen 8 und 9 werden aufgrund der Meisterschaftswertung erst am Ende der Prüfungen in Abteilungen eingeteilt.

Die Placierungen erfolgen im Anschluß an die Prüfungen auf dem Hauptplatz.

Hinweis für Prüfung 10 KM-Dressur (Kür)

Die Kür ist in den Anforderungen der Kl. L gem. Aufgabenheft 1986 S. 26 zu reiten. Im einzelnen sind dies:

Zeit: 3,5 - 4,0 Minuten  
Mittelschritt (mind. 40 m zusammenhängend)  
Vers. Trab und Trabverstärkung  
Vers. Galopp einschl. Außengalopp a. beiden Hd.  
Einfache Galoppwechsel  
Galoppverstärkung

Die Wertung erfolgt mit zwei Noten für Inhalt und Ausführung.

Hinweis für Prüfung 8 Dressurprfg. Kl. L

Zäumung: Trense mit Reithalter gem. § 70/2a

Die Startbereitschaft für die Prüfungen Nr. 8, 8, 12, und 13 muß am Freitag, 19. September 1986 bis 20.00 Uhr erklärt sein.

Für die Prüfungen Nr. 7, 5, 6 und 17 muß die Startbereitschaft bis Samstag, 20. September 1986 17.00 Uhr erklärt sein.

Für alle anderen Prüfungen muß die Startbereitschaft spätestens zwei Stunden vor Beginn der Prüfung erklärt sein.

Die Meldestelle ist geöffnet am Freitag, 19. September 1986 von 18.30 bis 20.00 Uhr und an den Turniertagen jeweils eine Stunde vor Beginn der Prüfung.

Reit- und Fahrverein Wedel v. 1923 e. V.

- Turnierleitung

5. Dressurprüfung Kl. A Startfolge ab "R"  
(1. Wertung der Junioren-Kreismeisterschaft)

wie Prfg.-Nr. 4, jedoch nur für Junioren  
der Leistungsklasse D 5 - D 3.

Verlangt: 20 Nennungen Einsatz: DM 10,--

6. Dressurprüfung Kl. A Startfolge ab "D"

wie Prfg. 4, jedoch  
zugelassene Reiter: Senioren und Junge Reiter der Lkl. D 4 und D 3, sowie  
D 2 auf Pferden, die in Dressurprüfungen noch nicht  
placiert waren.

Verlangt: 20 Nennungen Einsatz: DM 10,00

7. Dressurprüfung Kl. L Startfolge ab "N"

Ehrenpreis dem Reiter des siegenden Pferdes und insgesamt DM 400,-- den  
Besitzern der placierten Pferde und DM 40,-- Züchterprämie.

Zugelassene Reiter: Alle Reiter gem. § 17 der Leistungsklasse D 5 / D 4

Zugelassene Pferde: 5-jährige und älter, die in  
Dressurprüfungen der Kl. L und/oder höher placiert  
waren sind ausgeschlossen.

Richtverfahren: gemeinsames Richten gem. § 402 A

Aufgabe: L 1

Zäumung: Trense mit Reithalfter gem. § 70/2a

Verlangt: 20 Nennungen Einsatz: DM 12,--

8. Dressurprüfung Kl. L (1. Wertung für die Kreismeisterschaft der  
Dressurreiter) Startfolge ab "XYZ"

Ehrenpreis dem Reiter des siegenden Pferdes und insgesamt DM 400,-- den  
Besitzern der placierten Pferde und DM 40,-- Züchterprämie.

Zugelassene Reiter: Alle Reiter der Leistungsklassen D 4 und D 3  
Dazu D 5 mit in Dressurprfg. Kl. A/B-placierten  
Pferden. Dazu D 2/D 1 mit Pferden, die in

Dressurprüfung Kl. L noch nicht an 1- bis 3- Stelle und /oder  
höher nicht placiert waren.

Zugelassene Pferde: 5-jährige und ältere

Aufgabe: L4

Richtverfahren: gemeinsames Richten gem. § 402 A

Verlangt: 20 Nennungen Einsatz: DM 12,--

9. Dressurprüfung Kl. L (2. Wertung für die Kreismeisterschaft der  
Dressurreiter) Startfolge ab "jw"

Ehrenpreis dem Reiter des siegenden Pferdes und insgesamt DM 400,-- den  
Besitzern der placierten Pferde und DM 40,-- Züchterprämie.

Zugelassene Reiter: wie Prfg.-Nr. 8

Zugelassene Pferde: Wie Prfg.-Nr. 8

Zäumung: Kandare mit Unterlegtrense gem. § 70/2c.

Richtverfahren: gemeinsames Richten gem. § 402 A

Aufgabe: L 8, die Aufgabe ist auswendig zu reiten

Verlangt: 20 Nennungen Einsatz: DM 12,--

10. Kreismeisterschaft des Kreises Pinneberg im Dressurwettkampf -  
Kür in den Anforderungen der Klasse L gemäß Aufgabenheft 1985 S.  
Startfolge nach Los

Pokal dem Reiter des siegenden Pferdes und insgesamt DM 400,-- den  
Besitzern

der placierten Pferde und DM 40,-- Züchterprämie.

Zugelassene Pferde: wie Prfg.-Nr. 9

Je Reiter 1 Pferd, auf dem die Startberechtigung  
für diese Prüfung erreicht wurde. Erreichen mehrere  
Pferde unter dem gleichen Reiter die Startberechtigung,  
muß das Pferd mit der höheren Punktzahl an den  
Start gehen. Bei Punktgleichheit seiner Pferde hat  
der Reiter die Wahl.

Zugelassene Reiter: Die 20 punkthöchsten Reiter aus den Wertungsprüfungen  
8 und 9. Zu ihrer Ermittlung werden die Wertungs-  
punkte pro Prüfung und Starter wie folgt verteilt:

1. Platz 50 Punkte
2. Platz 48 Punkte
3. Platz 47 Punkte usw.

Bei Punktgleichheit entscheidet die bessere Placierung in Prüfung 9.  
Ausgeschlossen sind Reiter, die gemäß FN-Jahrbuch -Sport- 1985, Teil 1,  
im Verzeichnis der Berufsreiter unter Abschnitt A bis E stehen,  
Inhaber von Reiterausweisen PFW oder PRD und Teilnehmer an  
der Prüfung-Nr. 19,

Anforderungen: Kürprogramm entsprechend den Anforderungen einer  
Aufgabe der Kl. L mit Musik (Musikkassette ist mitzubringen)

Zäumung: Kandare mit Unterlegtrense gem. § 70/2c

Richtverfahren: gem. § 402 B (getrenntes Richten)

Einsatz: DM 12,-- fällig bei Erklärung der Startbereitschaft.

Meisterschaftsbewertung:

Summe aller Wertungspunkte aus den Prüfungen 8, 9 und 10, wobei die Wert-  
ungspunkte für Prüfung 10 wie folgt verteilt werden:

Wertnotenbester: 100 Punkte  
Zweiter: 96 Punkte  
Dritter: 94 Punkte usw.

Bei Punktgleichheit entscheidet die bessere Placierung in Prfg.-Nr. 10.

# TURNIERKRITIK

Dressurplätze: \_\_\_\_\_

Springplätze: \_\_\_\_\_

Abreiteplätze: \_\_\_\_\_

Turnierablauf: \_\_\_\_\_

Was ist gut: \_\_\_\_\_

Was sollte besser sein: \_\_\_\_\_

Name: \_\_\_\_\_

Adresse: \_\_\_\_\_

Telefon: \_\_\_\_\_

Bitte ausschneiden und senden an:  
RuFV Wedel v. 1923 Postf. 344, 2000 Wedel  
oder auf der Meldestelle abgeben.

## 11. Spring-Pferde-Prüfung Kl. A Startfolge ab "A"

Ehrenpreis dem siegenden Reiter und insgesamt DM 300,-- den Besitzern der placierten Pferde und DM 30,-- Züchterprämie.

Offen für alle Reiter aller Leistungsklassen gem. § 17 auf 4- und 5-jährigen Pferden.

Zäumung: gem. § 70/3a

Bewertung: gem. § 363/1 nach Rittigkeit einschl. Springmanier

Verlangt: 15 Nennungen

Einsatz: DM 10,--

## 12. Spring-Prüfung Kl. A Startfolge ab "X"

Ehrenpreis dem Reiter des siegenden Pferdes und insgesamt DM 300,-- den Besitzern der placierten Pferde und DM 30,-- Züchterprämie.

Zugelassene Pferde: 5-jährige und ältere

Zugelassene Reiter: Senioren und Junge Reiter der LKL. S 5

Zäumung: Trense mit Reithalter gem. § 70/3a, gleitendes Ringmartingal erlaubt.

Richtverfahren: gem. § 501/2a.1 (Strafpunkte und Zeit)

Verlangt: 20 Nennungen

Einsatz: DM 10,--

## 13. Springprüfung Kl. A Startfolge ab "U"

(2. Wertung der Junioren-Kreismeisterschaft)

wie Prfg.-Nr. 12, jedoch nur für Junioren der Leistungsklasse S 5 - S 3

Verlangt: 20 Nennungen

Einsatz: DM 10,--

## 14. Spring-Prüfung Kl. A Startfolge ab "G"

wie Prüfung-Nr. 12, jedoch nur für Senioren u. Junge Reiter der Leistungsklassen S 4 und S 3. Dazu S 2 auf Pferden ohne Placierung in Springprüfungen der Klasse L und/oder höher.

Verlangt: 20 Nennungen

Einsatz: DM 10,--

## 15. Kombinierte Spring-Prüfung Kl. L Startfolge ab "Q"

Ehrenpreis dem Reiter des siegenden Pferdes und insgesamt DM 400,-- den Besitzern der placierten Pferde und DM 40,-- Züchterprämie.

Zugelassene Pferde: 4-jährige und ältere

Zugelassene Reiter: Alle Reiter gem. § 17 der Leistungsklassen S 5 und S 4 Dazu S 3 und S 2 mit Pferden ohne Placierung in

Springprüfungen der Kl. L und/oder höheren Klassen.

Zäumung: gem. § 70/3a, gleitendes Ringmartingal erlaubt.

Richtverfahren: gem. § 525/2 Zeitwertung im Stechparcours

Verlangt: 15 Nennungen

Einsatz: DM 12,--

16. Spring-Prüfung Kl. L (1. Wertung für die Kreismeisterschaft der Springreiter) Startfolge ab "GN"

Ehrenpreis dem Reiter des siegenden Pferdes und insgesamt DM 400,-- den Besitzern der placierten Pferde und DM 40,-- Züchterprämie.

Zugelassene Reiter: Alle Reiter gem. § 17 der Leistungsklasse S 4 und S 3 Dazu S 5 mit in Spring-Prfg. Kl. A/B placierten Pferden. Dazu S 2 / S 1 mit Pferden, die in Springprüfungen Kl. L noch nicht an 1. bis 3. Stelle und / oder in höheren Klassen nicht placiert waren.

Zugelassene Pferde: 6-jährige und älter

Richtverfahren: gem. § 501/2a.1 (Strafpunkte und Zeit)  
Zäumung: Trense mit Reithalter gem. § 70/3a, gleitendes Ringmartingal erlaubt.

Verlangt: 20 Nennungen Einsatz: DM 12,--

17. Spring-Prüfung Kl. L (2. Wertung für die Kreismeisterschaft der Springreiter) Startfolge ab "M"

Ehrenpreis dem Reiter des siegenden Pferdes und insgesamt DM 400,-- den Besitzern der placierten Pferde und DM 40,-- Züchterprämie.

Zugelassene Reiter: wie Prfg.-Nr. 16

Zugelassene Pferde: wie Prfg.-Nr. 16

Richtverfahren: gem. § 501/2a 1 (Strafpunkte und Zeit)

Zäumung: Trense mit Reithalter gem. § 70/3a, gleitendes Ringmartingal erlaubt.

Verlangt: 20 Nennungen Einsatz: DM 12,--

18. Kreismeisterschaft des Kreises Pinneberg im Springwettkampf der Kl. L 3. Wertungsprüfung Startfolge gem. Punktzahl

Pokal dem Reiter des siegenden Pferdes und insgesamt DM 400,-- den Besitzern der placierten Pferde und DM 40,-- Züchterprämie.

Zugelassene Pferde: Je Reiter 1 Pferd, auf dem die Startberechtigung für diese Prüfung erreicht wurde. Erreichten mehrere Pferde unter dem gleichen Reiter die Startberechtigung, muß das Pferd mit der höheren Punktzahl an den Start. Bei Punktgleichheit seiner Pferde hat der Reiter die Wahl.

Zugelassene Reiter: Die 20 punkthöchsten Reiter aus den Wertungsprüfungen 16 und 17. Zu ihrer Ermittlung werden die Wertungspunkte pro Prüfung wie folgt verteilt:  
1. Platz 50 Punkte  
2. Platz 48 Punkte  
3. Platz 47 Punkte usw.

Bei Punktgleichheit entscheidet die bessere Placierung in Prfg.-Nr. 17.

Ausgeschlossen sind Reiter, die gemäß FN-Jahrbuch -Sport- Teil 1 1985 im Verzeichnis der Berufsreiter unter Abschnitt A-E stehen, Inhaber von Reiterausweisen PFW oder PKO und Teilnehmer der Prüfung-Nr. 19.

Richtverfahren: gem. § 501/2b 1 mit einmaligem Stechen um den Sieg.

Zäumung: Trense mit Reithalter gem. § 70/3a, gleitendes Ringmartingal erlaubt.

Einsatz: DM 12,-- fällig bei Startmeldung

Meisterschaftsbewertung:

Summe aller Wertungspunkte aus den Prüfungen 16, 17 und 18, wobei die Wertungspunkte für Prüfung 18 wie folgt verteilt werden:

Wertnotenbester: 100 Punkte  
Zweiter: 96 Punkte  
Dritter: 94 Punkte usw.

Bei Punktgleichheit entscheidet die bessere Placierung in Prfg.-Nr. 18.

19. Wertung der Junioren-Kreismeisterschaft

Pokal dem siegenden Reiter-in

Zugelassene Reiter: Junioren des Jahrganges 1968 und jünger, die der LKL D 5 - D 3 und S 5 - S 3 angehören und nicht in den Prfg. 10 und 18 starten.

Zugelassene Pferde: siehe Prfg. 5 und 13  
Beide Prfg. müssen auf demselben Pferd geritten werden. Je Reiter ist ein Pferd erlaubt.

Wertung: Für die Junioren werden die Wertungspunkte für die Prfg.-Nr. 5 und 13 wie folgt verteilt:

1. Platz 50 Punkte  
2. Platz 48 Punkte

3. Platz 47 Punkte usw.  
Punkthöchster aus den beiden Prüfungen ist Kreismeister.  
Bei Punktgleichheit entscheidet die bessere Punktzahl in Frfg.-Nr. 5  
Geehrt werden die ersten drei Plätze.  
Die Wertung muß aus organisatorischen Gründen auf dem  
Nennungsscheck genannt werden.

Kein Einsatz

#### 20. Mannschafts-Spring-Prüfung Kl. A Startfolge nach Los

Ehrenpreis der siegenden Mannschaft und insgesamt DM 300,-- den placierten  
Mannschaften und DM 30,-- Züchterprämie.

Zugelassene Pferde: 5-jährige und ältere

Zugelassene Reiter: Alle Reiter gem. § 17 der Lkl. S 5 - S 2

Jede Mannschaft besteht aus 3-4 Reitern, die Stamm-Mitglied des genannten  
Vereins sein müssen.

Richtverfahren: gem. § 501/2a 1 und § 529, die drei besten Pferde jeder  
Mannschaft werden gewertet. Ein Umlauf.

Zäumung: gem. § 70/3a Trense mit Reithalfter, gleitendes Ring-  
martingal erlaubt.

Die Mannschaften sind bis Nennungsschluß zu nennen. Die Reiter und Pferde  
sind bis zum 28. 9. 86 12.00 Uhr namentlich an der Meldestelle zu melden  
und müssen wenigstens in einer Prüfung der Kat. B dieser  
Pferdeleistungsschau gestartet sein. Je Reiter/Pferd ist ein Start  
zulässig.

Verlangt: 8 Mannschaften

Einsatz DM 20,--/Mannschaft

#### Hinweise:

Für Prüfungen der Kat. B werden Nennungen nur auf vorgeschriebenen  
Nennungsschecks angenommen. Das vollständige Ausfüllen der Schecks ist  
unbedingt erforderlich. Jeder Nennungsscheck muß die  
Reiterausweisaufkleber für 1986 enthalten.

Den Nennungsformularen und -schecks ist ein Verrechnungsscheck über das  
geforderte Nenngeld/Einsätze zuzüglich DM 2,-- LK-Abgabe beizufügen.  
Nennungen ohne Nenngeld gelten als nicht abgegeben und werden  
zurückgeschickt. Bei Rücksendungen bzw. unvollständigen Nennungen wird  
eine Bearbeitungsgebühr von DM 10,-- erhoben.

#### Nennungen für die Kategorie C

Nennungen für die Kat. C sind nur auf den Nennungsbögen für die Kat. C  
zulässig. Pferde, die in der Kat. B und C starten, sind jeweils gesondert  
zu nennen.

#### Allgemeine Bestimmungen

Maßgebend sind die LPD 1986 sowie das Aufgabenheft 1986 und die  
Bestimmungen der Landeskommission Schleswig-Holstein 1986

Doping-Untersuchung: Es wird besonders auf die einschlägigen Bestimmungen  
der LPD §§ 66,67 sowie auf die Listen der verbotenen Substanzen (vergl.  
Kalender-Nr. 28/85) hingewiesen und ausdrücklich darauf aufmerksam  
gemacht, daß sich der Nenner mit der Abgabe der Nennung diesen und den  
dazu erlassenen Ausführungen (vergl. Teil D der LPD) unterwirft.

#### Besondere Bestimmungen:

1. Nennungsschluß: Mittwoch, 20. August 1986 (Datum des Poststempels)
2. Nennungen sind zu richten an: Herrn Olaf Tonner  
Auweidenweg 55  
2000 Wedel/Holst.  
Tel. 04103/89239
3. Einsätze zuzüglich DM 2,-- je genanntem Pferd LK-Abgabe sind in Form  
eines Verrechnungsschecks beizulegen.
4. Der Veranstalter haftet nicht für Schäden bei Unfällen von Reitern,  
Fahrern, Pferden, Hilfspersonen und Zuschauern, die durch diese verursacht  
werden. Jeder Teilnehmer ist für sich und sein Pferd bzw. Fahrzeug selbst  
verantwortlich.
5. Mit Abgabe der Nennung unterwirft sich der Besitzer des Pferdes und der  
Reiter den Bedingungen dieser Ausschreibung.
6. Teilung erfolgt nach Zahl der Starter. Der Teilungsmodus und die  
Einteilung in die Abteilungen werden nach Meldeschluß bekanntgegeben.
7. Transportkosten werden nicht erstattet.
8. Die endgültige Zeiteinteilung wird rechtzeitig versandt. Gestartet wird  
nach Alphabet mit den in dieser Ausschreibung angegebenen  
Anfangsbuchstaben.
9. Bei den Dressurprüfungen werden die Wertnoten nach jedem Ritt  
bekanntgegeben.
10. Es werden folgende Gebühren erhoben:

Kopfnummern	DM 2,-- (eigene KN sind nicht erlaubt)
Programm:	DM 5,-- (keine Abnahmepflicht)
Parken:	DM 5,-- (pro Tag und Gespann bzw. LKW)
Parken PKW:	DM 4,-- (pro Tag)
Teilnehmerarmband:	DM 1,--
LK-Abgabe:	DM 2,-- (pro Pferd)
11. Die Unterbringung der Pferde kann für die Dauer der Veranstaltung in  
der Pferdehalle neben dem Turnierplatz erfolgen. Für die Dauer der



Veranstaltung ist pro Ständer ein Betrag in Höhe von DM 20,-- an der Meldestelle zu entrichten. Quartierbestellungen bitte der Nennung beifügen. Das Einstellen der Pferde ohne gültigen Quartierschein führt zum sofortigen Ausschluß von dieser PLS. Erste Einstreu wird geliefert. Das Rauchen in den Stallungen ist strengstens untersagt.

12. Dem Veranstalter bleibt aus besonderen Gründen im Einvernehmen mit der LK das Recht vorbehalten, das Turnier ausfallen zu lassen oder auf einen späteren Zeitpunkt zu verschieben; sowie Prüfungen wegen Nichterreichung der geforderten Nennungszahl neu auszuschreiben oder zu streichen.

13. Der Veranstalter weist ausdrücklich darauf hin, daß auf dem gesamten Gelände für Hunde absoluter Leinenzwang besteht. Zuwiderhandlungen führen zum sofortigen Verweis des Hundeführers vom Gelände.

14. Erfolgsanrechnung ist gem. LPD § 62.1.3 vorzunehmen.

15. Geld- und Ehrenpreise, die nicht binnen 14 Tagen nach Turnierende abgeholt werden, verfallen zugunsten des Veranstalters.

Vorläufige Zeiteinteilung:

Samstag, 20.9. 86 Prfg.-Nr. 7,8,9,12,13,14,16,  
Sonntag, 21.9. 86 Prfg.-Nr. 1,2,3,4,5,6,10,11,15,17,18,20

Reit- u- Fahrverein Wedel v. 1923

-Turnierleitung-

gez. O. Tonner

## I. Wettbewerbe der Kat. C

### 1. Einfacher Junioren Wettbewerb (Reiterprüfung) Ehrenpreise nach Beteiligung

P.Nr.	Pferdename	Reiter	Verein/Wohnort	Ergebnis
19	Belle de Jour		RV am Bilsbek	_____
478	Finale	Katy Jacobs	RUFV Elmshorn	_____
494	Stella	Caroline Dimingen	Bönningstedt	_____
469	Diana	Stephanie Tödter	Roland Wedel	_____
485	Nico	Sonja Aigner	Haidehof	_____
492	Suluk	Benita Schümann	Roland Wedel	_____
458	Boris	Cornelia Gervilla	Pinneberg	_____
479	Goldi	Christiane Vosteen	Roland Wedel	_____
459	Buffy	Ginny Brennecke	Holm	_____
482	Lord Astor	Ginny Brennecke	Holm	_____
493	Sonnyboy	Johanna Lütheroth	Holm	_____
460	Cayenne	Nicola Jacobi	Etz	_____
480	Grandessa	Heidi Utecht	Schenefeld	_____
491	Quintett	Claudia Marquardt	Roland Wedel	_____
481	Igor	Lilie Bergmann	Holm	_____
495	Tommi	Marlen Hardorp	Wedel	_____
489	Poldy	Florian Cordes	Wedel	_____
106	Jupi Dubi	Alexa Kolb-Troullier	Wedel	_____
457	Beachwood Dustman	Saskia Dorbandt	Wedel	_____
483	Unio	Beatrix Rütten	Wedel	_____
484	Nadine	Manuel Meyer	Wedel	_____
475	Donna	Katja König	Wedel	_____
486	Panther	Esther Voss	Schenefeld	_____
487	Pandur	Liv Eicke	Wedel	_____
490	Pünktchen	Natalie Sieverts	Schenefeld	_____

# L A M O T T K E

## Fleischhandelsgesellschaft mbH

Hamburg · Fleischgroßmarkthalle · Stand 7 + 8  
Lagerstraße 15 · 2000 Hamburg 6 · Fernruf 0 40/43 59 50

## 2. Zitronenrennen

### Ehrenpreise nach Beteiligung

P.Nr.	Pferdenname	Reiter	Verein/Wohnort	Ergebnis
19	Belle de Jour		RV am Bilsbek	_____
478	Finale	Katy Jacobs	RUFV Elmshorn	_____
494	Stella	Caroline Diming	Bönningstedt	_____
469	Diana	Stephanie Tödter	Roland Wedel	_____
485	Nico	Sonja Aigner	Haidehof	_____
492	Suluk	Benita Schümann	Roland Wedel	_____
458	Boris	Cornelia Gervilla	Pinneberg	_____
479	Goldi	Christiane Vosteen	Roland Wedel	_____
459	Buffy	Ginny Brennecke	Holm	_____
482	Lord Astor	Ginny Brennecke	Holm	_____
493	Sonnyboy	Johanna Lüttheroth	Holm	_____
460	Cayenne	Nicola Jacobi	Etz	_____
480	Grandessa	Heidi Utecht	Schenefeld	_____
491	Quintett	Claudia Marquardt	Roland Wedel	_____
481	Igor	Lilie Bergmann	Holm	_____
495	Tommi	Marlen Hardorp	Wedel	_____
489	Poldy	Florian Cordes	Wedel	_____
106	Jupi Dubi	Alexa Kolb-Troullier	Wedel	_____
457	Beachwood Dustman	Saskia Dorbandt	Wedel	_____
483	Unio	Beatrix Rütten	Wedel	_____
484	Nadine	Manuel Meyer	Wedel	_____
475	Donna	Katja König	Wedel	_____
486	Panther	Esther Voss	Schenefeld	_____
487	Pandur	Liv Eicke	Wedel	_____
490	Pünktchen	Natalie Sieverts	Schenefeld	_____

Startfolge ab »L.«



**3 JAHRE  
GARANTIE  
bis 100.000 km**

**Mitsubishi Pajero.**  
**Gewinner auch auf Deutschlands  
Straßen.**



Abb.: Pajero, 4-türig  
Sonderausstattung: Frontschutzbügel, Seilwinde

Sieger der Serienfahrzeuge bei der Rallye Paris-Dakar 1983, '84, '85 und '86. Seit Jahren beliebtester Geländewagen seiner Klasse in Deutschland. **Mit 2,6-l-Benzin-Motor**, 76 kW (103 PS), **auch für bleifreies Normalbenzin** geeignet. **Als 2,3-l-Turbo Diesel**, 62 kW (84 PS), **steuerfrei bis DM 1.100,-**. Jeweils als Zweitürer mit Stahldach oder Canvas-Plane oder als Viertürer mit längerem Radstand, 7 Sitzen und großem Stahl-Schiebedach.

NN3



**MITSUBISHI**  
Dauerhafte Autofreude

## II. Leistungsprüfungen der Kat. B

### 3. Materialprüfung

Startfolge ab »V«

P.Nr.	Pferdename	Reiter	Verein/Wohnort	Ergebnis
1	Action 13	Sohnemann, Anja	REITERVEREIN PINNEBERG E.V.	.....
27	Camona	Johannsen, Kirsten	RV ESINGEN V.1925	.....
33	Carissimo	Besener, Rudolf	REITERVEREIN PINNEBERG E.V.	.....
41	Chagall 39	Schroeder, Karin	RUFV ELM SHORN	.....
46	Chesterfield 2	Rijkens, Tjeert	RUFV ELM SHORN	.....
47	Chivas 14	Kobialka, Birthe-Andrea	RU.FV UETERSEN	.....
48	Chris 5	Kobialka, Birthe-Andrea	RU.FV UETERSEN	.....
50	Coeur Dela Nuit	Rijkens, Tjeert	RUFV ELM SHORN	.....
58	Crysolith	Renschler, Sabine	RUFV ELM SHORN	.....
66	Divus 8	Nielsen, Holger	REITERVEREIN PINNEBERG E.V.	.....
91	Gayaan	Tetzner, Petra	REITERVEREIN PINNEBERG E.V.	.....
128	Liss	Sorgenfrei, Claudia	RUFV ELM SHORN	.....
131	Little Lucy	Besener, Rudolf	REITERVEREIN PINNEBERG E.V.	.....
141	Macadam	Gosch, Silke	RUFV WEDEL V.1923	.....
168	Orlando 58	Timm, Gabriele	REITERVEREIN ETZ	.....
213	Showmaster 2	Schwarz, Thorsten	RV AM BILSBK	.....
226	Tolivar	Necker, Karen	RUFV WEDEL V.1923	.....
232	Ulanka 25	Renschler, Sabine	RUFV ELM SHORN	.....
234	Ultra 15	Thormaehlen, Claus	RUFV ELM SHORN	.....
240	Vanessa 68	Pries, Marita	RUFV ELM SHORN	.....
20	Nennungen			.....

# Jürgen Schwartau

Das Fachgeschäft  
für Schreib- und Spielwaren  
im Zentrum von Wedel

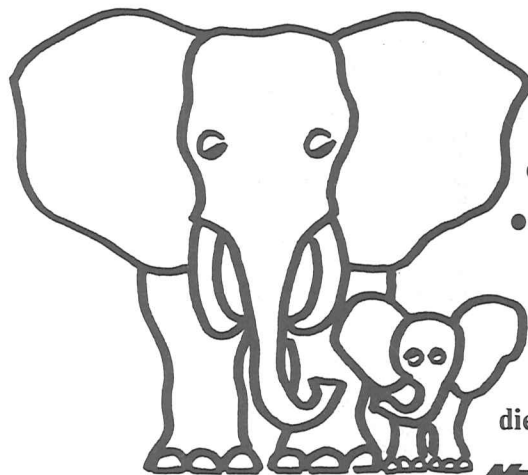
Bahnhofstraße 26 · Tel. 25 56

## 4. Dressurprüfung Kl. A

Startfolge ab »H«

P.Nr.	Pferdename	Reiter	Verein/Wohnort	Ergebnis
22	Benito 26	Mattenklodt, Almut Dr.	ELBD.U.SCHENEFELD.RV E.V.	.....
25	Calina 3	Simonis, Annette	REITERVEREIN ETZ	.....
26	Camillo 22	Suhl, Simone	RU-FV BOENNINGSTEDT E.V.	.....
31	Caprice 47	Brandt, Gabriele	RV AM BILSBK	.....
32	Carat 16	Thiesen, Frank	RV ESINGEN V.1925	.....
44	Charmeur 86	Meyer, Ellen	RV ESINGEN V.1925	.....
55	Cordena	Brandt, Gabriele	RV AM BILSBK	.....
60	Daubigny	Dankert, Petra	ELBD.U.SCHENEFELD.RV E.V.	.....
63	Desire 8	Richter, Andrea	REITGEM.TSV HOLM V.1910	.....
64	Desperado 25	Klose, Birgit	RV.BIRKENHOF	.....
65	Diabolo 81	Neumann, Sybille	REITERVEREIN PINNEBERG E.V.	.....
69	Dorett 34	Brettschneider, Andrea	RUFV WEDEL V.1923	.....
75	Episode 19	Meyer, Harald	RV ESINGEN V.1925	.....
76	Escorial 29	Brand, Eva	RV.BIRKENHOF	.....
79	Farina 324	Hofer, Maren	REITERVEREIN PINNEBERG E.V.	.....
80	Fiasco 8	Brand, Eva	RV.BIRKENHOF	.....
81	Fidelio 104	Glismann, Kerstin	REITERVEREIN PINNEBERG E.V.	.....
83	Fiete v. Kuest	Brinckmann, Claus	REITERVEREIN PINNEBERG E.V.	.....
87	Flicka 118	Koberstein, Claudia	RV AM BILSBK	.....
90	Galexia 2	Hardorp, Claudia	RUFV WEDEL V.1923	.....
100	Insterfels	Lungenstrahs, Sabina	REITERVEREIN PINNEBERG E.V.	.....
102	Jasper 20	Koerner, Hieronymus	RUFV WEDEL V.1923	.....
104	Jessy 6	Koerner, Hieronymus	RUFV WEDEL V.1923	.....
106	Jupi Dubi	Klindworth, Charlotte	RUFV WEDEL V.1923	.....
107	Kalinka 75	Hoef, Soenke	RV ESINGEN V.1925	.....
110	Kompass 6	Nordmann, Meike	RV.BIRKENHOF	.....
111	Kopernikus 1	Haufe, Charlotte	RV AM BILSBK	.....
118	Lacrosse	Michael, Petra	ELBD.U.SCHENEFELD.RV E.V.	.....
126	Lerche 26	Sauber, Christiane	REIT-U.FAHRVEREIN LUTZHORN	.....
137	Lugano 140	Mueller, Doris	REITGEMEINSCHAFT QUICKBORN	.....
139	Lyra 17	Wendeborn, Sylvia	RV AM BILSBK	.....
141	Macadam	Gosch, Silke	RUFV WEDEL V.1923	.....
151	Marquis 88	Auhagen, Elisabeth	ELBD.U.SCHENEFELD.RV E.V.	.....
152	Marquis 102	Hardorp, Claudia	RUFV WEDEL V.1923	.....
153	Maruschka 27	Tiedtke, Juergen	REITERVEREIN PINNEBERG E.V.	.....
155	Merylin	Timm, Gabriele	REITERVEREIN ETZ	.....
162	Montparnass	Fengler, Wiebke	REITERVEREIN ETZ	.....
167	Ordonnanz 1	Mertens, Birgit	RUFV WEDEL V.1923	.....
175	Pik Sieben 4	Mietke, Caren	RFV FRIEDRICHSHULDE E.V.	.....
183	Regent 99	Greiner, Silke	REITERVEREIN PINNEBERG E.V.	.....
184	Rex 178	Reinsch, Claudia	REITERVEREIN PINNEBERG E.V.	.....
196	Romeo 165	Zurmuehlen, Britta	REITERVEREIN PINNEBERG E.V.	.....
209	Schlappy	Zurmuehlen, Britta	REITERVEREIN PINNEBERG E.V.	.....

P.Nr.	Pferdenname	Reiter	Verein/Wohnort	Ergebnis
210	Serena 17	Gefromm,Eckhard	ELBD.U.SCHENEFELD.RV E.V.	.....
215	Sputnik 28	Lamottke,Karin	RUFV WEDEL V.1923	.....
216	Squyp	Hessler,Andrea	RUFV ELMSHORN	.....
226	Tolivar	Necker,Karen	RUFV WEDEL V.1923	.....
229	Traviata 9	Thormaehlen,Claus	RUFV ELMSHORN	.....
233	Ultima 14	Thormaehlen,Claus	RUFV ELMSHORN	.....
234	Ultra 15	Thormaehlen,Claus	RUFV ELMSHORN	.....
242	Vierzehnder	Berberat,Christoph	RU.FV UETERSEN	.....
254	Wirbelsturm 3	Almer,Rose Marie	REITGEM.HAIDEHOF/WEDEL	.....
256	Yuca	Liebe,Werner	RV AM BILSBEK	.....
53	Nennungen			



„Und ich sag noch:  
Geh erst zu Krause und Reimer!“

- (Da gibt es nämlich nicht nur  
● Teppichböden, ● PVC-Beläge, ● Estriche  
oder ● Parkettböden, sondern auch  
● Gardinen, ● Stoffe, ● Rollos, ● Jalousien,  
● Markisen und und und .....  
Natürlich für Jedermann!)

„Aha -   
Raumausstattung in jeder Form,  
diese Leistung ist enorm!“

**MEISTERBETRIEB FÜR RAUM AUSSTATTUNG KRAUSE & REIMER** Telefon 04103/16021  
Teppich- und Gardinenstudio · Polstererei · Reinigungs-Service  
Krause & Reimer GmbH · Kronskamp 136 · 2 Wedel/Holstein **HAUS DER FUSSBÖDEN**

## Shell-Shop - Waschband

Reifen- und Batterie-Service – Shell wir helfen Ihnen weiter



**Shell-Station**

Horst Bethke, Rissener Str. 34, 2000 Wedel, Tel. 30 63

## 5. Dressurprüfung Kl. A

(I. Wertung Junioren-Kreismeisterschaft)

Startfolge ab » R «

P.Nr.	Pferdenname	Reiter	Verein/Wohnort	Ergebnis
16	Baretto	Gluth,Susan	RV AM BILSBEK	.....
26	Camillo 22	Suhl,Simone	RU-FV BOENNINGSTEDT E.V.	.....
42	Champus 16	Grotefend,Jessica	RUFV WEDEL V.1923	.....
43	Chantall	Grass,Carina	RFV FRIEDRICHSHULDE E.V.	.....
74	Elmar 4	Schurich,Sonja	ELBD.U.SCHENEFELD.RV E.V.	.....
82	Fielius 1	Schmidt,Claudia	ELBD.U.SCHENEFELD.RV E.V.	.....
95	Goldjunge 81	Petersen,Katrin	ELBD.U.SCHENEFELD.RV E.V.	.....
107	Kalinka 75	Hoef,Soenke	RV ESINGEN V.1925	.....
132	Little Rock 5	Bott,Claudia	ELBD.U.SCHENEFELD.RV E.V.	.....
147	Manolito 222	Wolff,Marco	RV AM BILSBEK	.....
169	Parodie 66	Kroeger,Marcus Klaus	ELBD.U.SCHENEFELD.RV E.V.	.....
173	Phantast 8	Schabow,Anne Katrin	ELBD.U.SCHENEFELD.RV E.V.	.....
188	Roberto 19	Rackwitz,Kirsten	RV AM BILSBEK	.....
194	Roger 9	Stehn,Karin	SC.GRUEN-WEISS/BOKEL	.....
197	Romina 38	Lienau,Jan Hermann	RU.FV UETERSEN	.....
200	Rosette 8	Kaiser,Ulla	RV AM BILSBEK	.....
203	Sagittarius	Maeder,Kristina	REITERVEREIN PINNEBERG E.V.	.....
204	Sambia 12	Bornholdt,Carmen	RU.FV UETERSEN	.....
211	Seute Deern 14	Milz,Patricia	RU.FV UETERSEN	.....
224	Timothy 2	Albert,Christina	REITGEM.TSV HOLM V.1910	.....
225	Tinka 8	Saathoff,Sylvia	RV ESINGEN V.1925	.....
247	Wendy Grace			.....
22	Nennungen			



seit 1908

Inh. Reinhard Wunnerlich  
Blankeneser Bahnhofstr. 52  
2000 Hamburg 55  
Fernruf: 040/86 57 57



Mitglied im Ring  
Deutscher Makler

**FRANZ  
WERNER  
HAUSMAKLER**

Vermittlung von  
Haus- und Grundbesitz  
Vermietung  
Grundstücksverwaltung

## 6. Dressurprüfung Kl. A

Startfolge ab »D«

P.Nr.	Pferdename	Reiter	Verein/Wohnort	Ergebnis
1	Action 13	Sohnemann, Anja	REITERVEREIN PINNEBERG E.V.	.....
5	Albany 2	Petersen, Monika	ELBD.U.SCHENEFELD.RV E.V.	.....
24	California 6	Beyer, Carina	ELBD.U.SCHENEFELD.RV E.V.	.....
37	Carusos Canzone	Backert, Tiana	REITERVEREIN PINNEBERG E.V.	.....
38	Casanova 57	Schroeder, Karin	RUFV ELM SHORN	.....
51	Colonia 1	Renschler, Sabine	RUFV ELM SHORN	.....
62	Delray	Backert, Tiana	REITERVEREIN PINNEBERG E.V.	.....
67	Donar 109	Zwanger-Berthold, Annette	REITERVEREIN PINNEBERG E.V.	.....
70	Dschingis Chan 1	Baumgarte, Volker	RU.FV UETERSEN	.....
81	Fidelio 104			.....
85	Filou 274	Schnitzer, Elmar	RUFV WEDEL V.1923	.....
86	Flashdance 13	Wiltfang, Ulf	ELBD.U.SCHENEFELD.RV E.V.	.....
89	Furore 4	Wiltfang, Ulf	ELBD.U.SCHENEFELD.RV E.V.	.....
90	Galexia 2	Hardorp, Claudia	RUFV WEDEL V.1923	.....
103	Jessica 68	Pohl-Kuenzel, Gabriele	ELBD.U.SCHENEFELD.RV E.V.	.....
120	Landfuerstin 3	Harder, Birte	RV ESINGEN V.1925	.....
124	Le Cyrano	Krause, Angelika	RV AM BILSBEK	.....
128	Liss	Sorgenfrei, Claudia	RUFV ELM SHORN	.....
136	Louro Preto	Boje, Michaela	RV HILLIGGRUND E.V.	.....
143	Mahjongg	Behrmann, Ines	RUFV WEDEL V.1923	.....
144	Malve 48	Schroeder, Karin	RUFV ELM SHORN	.....
152	Marquis 102	Hardorp, Claudia	RUFV WEDEL V.1923	.....
163	Moonshadow 3	Guenther, Sigrun	RUFV ELM SHORN	.....
171	Pauline 9	Mueller-Stoefen, Nele	RUFV WEDEL V.1923	.....
172	Peppino 4	Gramcko, Antje	ELBD.U.SCHENEFELD.RV E.V.	.....
181	Ravenna 111	Gramcko, Antje	ELBD.U.SCHENEFELD.RV E.V.	.....
187	Rinaldo 38	Tetzner, Petra	REITERVEREIN PINNEBERG E.V.	.....
205	Samurai 47	Wiltfang, Ulf	ELBD.U.SCHENEFELD.RV E.V.	.....
243	Watteau 13	Berg, Ursula	REITERVEREIN PINNEBERG E.V.	.....
245	Wellington 93	Wiltfang, Ulf	ELBD.U.SCHENEFELD.RV E.V.	.....
249	Willem 16	Wiltfang, Ulf	ELBD.U.SCHENEFELD.RV E.V.	.....
31	Nennungen			.....

## 7. Dressurprüfung Kl. L

Startfolge ab »N«

P.Nr.	Pferdename	Reiter	Verein/Wohnort	Ergebnis
16	Baretto	Gluth, Susan	RV AM BILSBEK	.....
20	Bellevue 16	Riewesell, Angela	RU.FV UETERSEN	.....
22	Benito 26	Mattenklodt, Almut Dr.	ELBD.U.SCHENEFELD.RV E.V.	.....
31	Caprice 47	Brandt, Gabriele	RV AM BILSBEK	.....
32	Carat 16	Thiesen, Frank	RV ESINGEN V.1925	.....
38	Casanova 57	Schroeder, Karin	RUFV ELM SHORN	.....
40	Cataro	Duerr, Otto	REITGEM.HAIDEHOF/WEDEL	.....
43	Chantall	Grass, Carina	RFV FRIEDRICHSHULDE E.V.	.....
62	Delray	Backert, Tiana	REITERVEREIN PINNEBERG E.V.	.....
69	Doret 34	Brettschneider, Andrea	RUFV WEDEL V.1923	.....
76	Escorial 29	Brand, Eva	RV.BIRKENHOF	.....
79	Farina 324	Hofer, Maren	REITERVEREIN PINNEBERG E.V.	.....
83	Fiete v. Kuest	Brinckmann, Claus	REITERVEREIN PINNEBERG E.V.	.....
90	Galexia 2	Hardorp, Claudia	RUFV WEDEL V.1923	.....
92	Geneon	Kohl, Gabriele	REITGEM.HAIDEHOF/WEDEL	.....
96	Grandezza 72			.....
100	Insterfels	Lungenstrahs, Sabina	REITERVEREIN PINNEBERG E.V.	.....
106	Jupi Dubi	Klindworth, Charlotte	RUFV WEDEL V.1923	.....
110	Kompass 6	Nordmann, Meike	RV.BIRKENHOF	.....
111	Kopernikus 1	Haufe, Charlotte	RV AM BILSBEK	.....
119	Lady Di 3	Lauck, Carsten	RV AM BILSBEK	.....
132	Little Rock 5	Bott, Claudia	ELBD.U.SCHENEFELD.RV E.V.	.....
143	Mahjongg	Behrmann, Ines	RUFV WEDEL V.1923	.....
145	Mambo 19	Adomat, Britta	REITERVEREIN ETZ	.....
151	Marquis 88	Auhagen, Elisabeth	ELBD.U.SCHENEFELD.RV E.V.	.....
152	Marquis 102	Hardorp, Claudia	RUFV WEDEL V.1923	.....
153	Maruschka 27	Tiedtke, Juergen	REITERVEREIN PINNEBERG E.V.	.....
155	Merylin	Timm, Gabriele	REITERVEREIN ETZ	.....
162	Montparnass	Fengler, Wiebke	REITERVEREIN ETZ	.....
167	Ordonnanz 1	Mertens, Birgit	RUFV WEDEL V.1923	.....
171	Pauline 9	Mueller-Stoefen, Nele	RUFV WEDEL V.1923	.....
183	Regent 99	Greiner, Silke	REITERVEREIN PINNEBERG E.V.	.....
188	Roberto 19	Rackwitz, Kirsten	RV AM BILSBEK	.....
202	Routine	Steinbach, Ute	REIT-U.FAHRVEREIN LUTZHORN	.....
203	Sagittarius	Maeder, Kristina	REITERVEREIN PINNEBERG E.V.	.....
205	Samurai 47	Wiltfang, Ulf	ELBD.U.SCHENEFELD.RV E.V.	.....
215	Sputnik 28	Lamottke, Karin	RUFV WEDEL V.1923	.....
243	Watteau 13	Berg, Ursula	REITERVEREIN PINNEBERG E.V.	.....
246	Wendenfuerst 1	Duerr, Otto	REITGEM.HAIDEHOF/WEDEL	.....
39	Nennungen			.....



**WIR LIEFERN IHNEN FÜR  
IHRE PFERDE**

**Heu, Stroh und  
sämtliche Futtermittel**

**Gustav Harder**

Pinneberger Straße 21 · 2000 Wedel (Holstein)  
Telefon (04103) 54 01

## 8. Dressurprüfung Kl. L

Startfolge ab »XYZ«

(I. Wertung Kreismeisterschaft der Dressurreiter)

P.Nr.	Pferdename	Reiter	Verein/Wohnort	Ergebnis
5	Albany 2	Petersen,Monika	ELBD.U.SCHENEFELD.RV E.V.	.....
8	Amigo 310	Krueger,Katja	REITERVEREIN PINNEBERG E.V.	.....
10	Andara	Noelting,Cornelia	RUFV ELM SHORN	.....
11	Anton 41	Busch-Petersen,Antje	ELBD.U.SCHENEFELD.RV E.V.	.....
12	Aramis 17	Pieper,Andrea	REITGEM.TSV HOLM V.1910	.....
15	Attache 51	Drathen,Jan Hendrik von	ELBD.U.SCHENEFELD.RV E.V.	.....
17	Bastian 24	Busch-Petersen,Antje	ELBD.U.SCHENEFELD.RV E.V.	.....
18	Bavaria	Schroeder,Nicola	REITERVEREIN PINNEBERG E.V.	.....
21	Ben Gurion	Fahning,Stefanie	NORDD.U.FLOTTBEKER REITERVER.	.....
22	Benito 26	Mattenklodt,Almut Dr.	ELBD.U.SCHENEFELD.RV E.V.	.....
24	California 6	Beyer,Carina	ELBD.U.SCHENEFELD.RV E.V.	.....
30	Caprice 28	Greve,Ina	RUFV ELM SHORN	.....
32	Carat 16	Thiesen,Frank	RV ESINGEN V.1925	.....
37	Carusos Canzone	Backert,Tiana	REITERVEREIN PINNEBERG E.V.	.....
45	Chaton	Holm,Martina	RV AM BILSBK	.....
51	Colonia 1	Renschler,Sabine	RUFV ELM SHORN	.....
52	Comtesse 54	Krause,Angelika	RV AM BILSBK	.....
56	Cosmos 11	Oertel,Astrid	RUFV ELM SHORN	.....
57	Credo 7	Boeick,Gudrun	ELBD.U.SCHENEFELD.RV E.V.	.....
59	Darling Boy 4	Steiskal,Wiebke	ELBD.U.SCHENEFELD.RV E.V.	.....
67	Donar 109	Zwanger-Berthold,Annette	REITERVEREIN PINNEBERG E.V.	.....
70	Dschingis Chan 1	Baumgarte,Volker	RU.FV UETERSEN	.....
73	El Paso 45	Harder,Birte	RV ESINGEN V.1925	.....
77	Fabian 98	Tewes,Katja	RU.FV UETERSEN	.....
81	Fidelio 104			.....
85	Filou 274	Schnitzer,Elmar	RUFV WEDEL V.1923	.....
90	Galexia 2	Hardorp,Claudia	RUFV WEDEL V.1923	.....
93	Gitarno	Bauer,Gudrun	REITERVEREIN PINNEBERG E.V.	.....
96	Grandezza 72			.....
98	Hallodri 12	Salveter,Anja	RU.FV UETERSEN	.....
99	Herbstdame	Mau-Schanze,Viktoria	RUFV EIDERSTEDT	.....
102	Jasper 20	Koerner,Maren	RUFV WEDEL V.1923	.....
106	Jupi Dubi	Klindworth,Charlotte	RUFV WEDEL V.1923	.....
108	Kassim 4	Guenther,Sigrun	RUFV ELM SHORN	.....
109	Kentauer	Wiltfang,Ulf	ELBD.U.SCHENEFELD.RV E.V.	.....
113	L'Amour 37	Mau-Schanze,Viktoria	RUFV EIDERSTEDT	.....
119	Lady Di 3	Lauck,Carsten	RV AM BILSBK	.....
127	Lester 49	Hellmann,Hanne	NORDD.U.FLOTTBEKER REITERVER.	.....
134	Lorbas 132	David,Anja	RUFV WEDEL V.1923	.....
136	Louro Preto	Boje,Michaela	RV HILLIGGRUND E.V.	.....
137	Lugano 140	Mueller,Doris	REITGEMEINSCHAFT QUICKBORN	.....
140	Ma Cherie 22	Paulsen,Felicitas	REITGEM.TSV HOLM V.1910	.....
144	Malve 48	Schroeder,Karin	RUFV ELM SHORN	.....

P.Nr.	Pferdename	Reiter	Verein/Wohnort	Ergebnis
148	Marcetto	Boeckmann,Kaarina	ELBD.U.SCHENEFELD.RV E.V.	.....
149	Markoso	Groth,Mareike	RV AM BILSBK	.....
152	Marquis 102	Hardorp,Claudia	RUFV WEDEL V.1923	.....
154	Mercury Peter	Albert,Maike	REITERVEREIN PINNEBERG E.V.	.....
158	Mondego 1	Roeschmann,Egbert	RUFV ELM SHORN	.....
161	Montou	Busse,Alexander	RFV FRIEDRICHSHULDE E.V.	.....
163	Moonshadow 3	Guenther,Sigrun	RUFV ELM SHORN	.....
164	Newman 2	Burmester,Key	RV AM BILSBK	.....
170	Pascani	Schroeder,Kerry	RV AM BILSBK	.....
171	Pauline 9	Mueller-Stoefen,Nele	RUFV WEDEL V.1923	.....
172	Peppino 4	Gramcko,Antje	ELBD.U.SCHENEFELD.RV E.V.	.....
173	Phantast 8	Schabow,Anne Katrin	ELBD.U.SCHENEFELD.RV E.V.	.....
176	Pretender 2	Wiltfang,Ulf	ELBD.U.SCHENEFELD.RV E.V.	.....
179	Rasmus 28	Weidemann,Nicole	RV ESINGEN V.1925	.....
182	Rebell 144	Mau-Schanze,Viktoria	RUFV EIDERSTEDT	.....
183	Regent 99	Kruggel,Heiko	REITERVEREIN PINNEBERG E.V.	.....
184	Rex 178	Reinsch,Claudia	REITERVEREIN PINNEBERG E.V.	.....
187	Rinaldo 38	Tetzner,Petra	REITERVEREIN PINNEBERG E.V.	.....
188	Roberto 19	Rackwitz,Kirsten	RV AM BILSBK	.....
199	Rona 7	Harder,Birte	RV ESINGEN V.1925	.....
206	Santino 10	Mense,Gabriele	RV ESINGEN V.1925	.....
208	Schlappi	Wiltfang,Ulf	ELBD.U.SCHENEFELD.RV E.V.	.....
210	Serena 17	Gefromm,Eckhard	ELBD.U.SCHENEFELD.RV E.V.	.....
212	Shandokan	Wiltfang,Ulf	ELBD.U.SCHENEFELD.RV E.V.	.....
215	Sputnik 28	Lamottke,Karin	RUFV WEDEL V.1923	.....
217	Sternsaphir 2	Olbrich,Brigitta	ELBD.U.SCHENEFELD.RV E.V.	.....
219	Svante	Sieverts,Birgit	ELBD.U.SCHENEFELD.RV E.V.	.....
222	Tamino 87	Krause,Angelika	RV AM BILSBK	.....
227	Toronto 6	Stoehrmann,Reimer	REITERVEREIN PINNEBERG E.V.	.....
231	Turbo 8	Schroeder,Kerry	RV AM BILSBK	.....
235	Uncas 2	Harder,Birte	RV ESINGEN V.1925	.....
242	Vierzehnder	Berberat,Christoph	RU.FV UETERSEN	.....
244	Welleby	Korsch,Robert	ELBD.U.SCHENEFELD.RV E.V.	.....
248	Wilhelm Tell 5	Meizer,Brigitte	ELBD.U.SCHENEFELD.RV E.V.	.....
252	Windsurfer 2	Dankert,Petra	ELBD.U.SCHENEFELD.RV E.V.	.....
255	Wong			.....
79	Nennungen			.....

# 9. Dressurprüfung Kl. L

(II. Wertung Kreismeisterschaft der Dressurreiter)

Startfolge ab »J«

P.Nr.	Pferdename	Reiter	Verein/Wohnort	Ergebnis
5	Albany 2	Petersen,Monika	ELBD.U.SCHENEFELD.RV E.V.	.....
8	Amigo 310	Krueger,Katja	REITERVEREIN PINNEBERG E.V.	.....
10	Andara	Noelting,Cornelia	RUFV ELMISHORN	.....
11	Anton 41	Busch-Petersen,Antje	ELBD.U.SCHENEFELD.RV E.V.	.....
12	Aramis 17	Pieper,Andrea	REITGEM.TSV HOLM V.1910	.....
15	Attache 51	Drathen,Jan Hendrik von	ELBD.U.SCHENEFELD.RV E.V.	.....
17	Bastian 24	Busch-Petersen,Antje	ELBD.U.SCHENEFELD.RV E.V.	.....
18	Bavaria	Schroeder,Nicola	REITERVEREIN PINNEBERG E.V.	.....
21	Ben Gurion	Fahning,Stefanie	NORDD.U.FLOTTBEKER REITERVER.	.....
22	Benito 26	Mattenklodt,Almut Dr.	ELBD.U.SCHENEFELD.RV E.V.	.....
30	Caprice 28	Greve,Ina	RUFV ELMISHORN	.....
37	Carusos Canzone	Beckert,Tiana	REITERVEREIN PINNEBERG E.V.	.....
45	Chaton	Holm,Martina	RV AM BILSBEK	.....
51	Colonia 1	Renschler,Sabine	RUFV ELMISHORN	.....
52	Comtesse 54	Krause,Angelika	RV AM BILSBEK	.....
56	Cosmos 11	Oertel,Astrid	RUFV ELMISHORN	.....
57	Credo 7	Boelck,Gudrun	ELBD.U.SCHENEFELD.RV E.V.	.....
59	Darling Boy 4	Steiskal,Wiebke	ELBD.U.SCHENEFELD.RV E.V.	.....
67	Donar 109	Zwanger-Berthold,Annette	REITERVEREIN PINNEBERG E.V.	.....
70	Dschingis Chan 1	Baumgarte,Volker	RU.FV UETERSEN	.....
73	El Paso 45	Harder,Birte	RV ESINGEN V.1925	.....
77	Fabian 98	Tewes,Katja	RU.FV UETERSEN	.....
85	Filou 274	Schnitzer,Elmar	RUFV WEDEL V.1923	.....
90	Galexia 2	Hardorp,Claudia	RUFV WEDEL V.1923	.....
93	Gitarno	Bauer,Gudrun	REITERVEREIN PINNEBERG E.V.	.....
96	Grandezza 72			.....
98	Hallodri 12	Salveter,Anja	RU.FV UETERSEN	.....
99	Herbstdame	Mau-Schanze,Viktoria	RUFV EIDERSTEDT	.....
102	Jasper 20	Koerner,Maren	RUFV WEDEL V.1923	.....
106	Jupi Dubi	Klindworth,Charlotte	RUFV WEDEL V.1923	.....
108	Kassim 4	Guenther,Sigrun	RUFV ELMISHORN	.....
109	Kentauer	Wiltfang,Ulf	ELBD.U.SCHENEFELD.RV E.V.	.....
113	L'Amour 37	Mau-Schanze,Viktoria	RUFV EIDERSTEDT	.....
119	Lady Di 3	Lauck,Carsten	RV AM BILSBEK	.....
127	Lester 49	Hellmann,Hanne	NORDD.U.FLOTTBEKER REITERVER.	.....
134	Lorbas 132	David,Anja	RUFV WEDEL V.1923	.....
136	Louro Preto	Boje,Michaela	RV HILLIGGRUND E.V	.....
137	Lugano 140	Mueller,Doris	REITGEMEINSCHAFT QUICKBORN	.....
140	Ma Cherie 22	Paulsen,Felicitas	REITGEM.TSV HOLM V.1910	.....
143	Mahjongg	Behrmann,Ines	RUFV WEDEL V.1923	.....
144	Malve 48	Schroeder,Karin	RUFV ELMISHORN	.....
148	Marcetto	Boeckmann,Kaarina	ELBD.U.SCHENEFELD.RV E.V.	.....
149	Markoso	Groth,Mareike	RV AM BILSBEK	.....

P.Nr.	Pferdename	Reiter	Verein/Wohnort	Ergebnis
152	Marquis 102	Hardorp,Claudia	RUFV WEDEL V.1923	.....
154	Mercury Peter	Albert,Maike	REITERVEREIN PINNEBERG E.V.	.....
158	Mondego 1	Roeschmann,Egbert	RUFV ELMISHORN	.....
161	Montou	Busse,Alexander	RFV FRIEDRICHSHULDE E.V.	.....
163	Moonshadow 3	Guenther,Sigrun	RUFV ELMISHORN	.....
164	Newman 2	Burmester,Kay	RV AM BILSBEK	.....
170	Pascani	Schroeder,Kerry	RV AM BILSBEK	.....
171	Pauline 9	Mueller-Stoefen,Nele	RUFV WEDEL V.1923	.....
172	Peppino 4	Gramcko,Antje	ELBD.U.SCHENEFELD.RV E.V.	.....
176	Pretender 2	Wiltfang,Ulf	ELBD.U.SCHENEFELD.RV E.V.	.....
179	Rasmus 28	Weidemann,Nicole	RV ESINGEN V.1925	.....
182	Rebell 144	Mau-Schanze,Viktoria	RUFV EIDERSTEDT	.....
183	Regent 99	Kruggel,Heiko	REITERVEREIN PINNEBERG E.V.	.....
187	Rinaldo 38	Tetzner,Petra	REITERVEREIN PINNEBERG E.V.	.....
199	Rona 7	Harder,Birte	RV ESINGEN V.1925	.....
206	Santino 10	Mense,Gabriele	RV ESINGEN V.1925	.....
208	Schlappi	Wiltfang,Ulf	ELBD.U.SCHENEFELD.RV E.V.	.....
210	Serena 17	Gefromm,Eckhard	ELBD.U.SCHENEFELD.RV E.V.	.....
212	Shandokan	Wiltfang,Ulf	ELBD.U.SCHENEFELD.RV E.V.	.....
215	Sputnik 28	Lamottke,Karin	RUFV WEDEL V.1923	.....
217	Sternsaphir 2	Olbrich,Brigitta	ELBD.U.SCHENEFELD.RV E.V.	.....
219	Svante	Sieverts,Birgit	ELBD.U.SCHENEFELD.RV E.V.	.....
222	Tamino 87	Krause,Angelika	RV AM BILSBEK	.....
227	Toronto 6	Stoehrman,Reimer	REITERVEREIN PINNEBERG E.V.	.....
231	Turbo 8	Schroeder,Kerry	RV AM BILSBEK	.....
235	Uncas 2	Harder,Birte	RV ESINGEN V.1925	.....
242	Vierzehrender	Berberat,Christoph	RU.FV UETERSEN	.....
244	Welleby	Korsch,Robert	ELBD.U.SCHENEFELD.RV E.V.	.....
248	Wilhelm Tell 5	Melzer,Brigitte	ELBD.U.SCHENEFELD.RV E.V.	.....
252	Windsurfer 2	Dankert,Petra	ELBD.U.SCHENEFELD.RV E.V.	.....
255	Wong			.....
74	Nennungen			.....

*Drucksachen  
für jeden Bedarf!*

**DRUCKEREI  
BERGER** 712 20 38

Rotenbrückenweg 14  
2000 Hamburg 74

**Drucksachen  
und Ideen!**

# 10. Kreismeisterschaft des Kreises Pinneberg im Dressurwettkampf

– EHRENPREIS GEGEBEN VOM KREISREITERBUND PINNEBERG e.V. –

Startfolge  
»nach Los«

P.Nr.	Pferdename	Reiter	Verein/Wohnort	Ergebnis
5	Albany 2	Petersen,Monika	ELBD.U.SCHENEFELD.RV E.V.	.....
8	Amigo 310	Krueger,Katja	REITERVEREIN PINNEBERG E.V.	.....
11	Anton 41	Busch-Petersen,Antje	ELBD.U.SCHENEFELD.RV E.V.	.....
12	Aramis 17	Pieper,Andrea	REITGEM.TSV HOLM V.1910	.....
15	Attache 51	Drathen,Jan Hendrik von	ELBD.U.SCHENEFELD.RV E.V.	.....
17	Bastian 24	Busch-Petersen,Antje	ELBD.U.SCHENEFELD.RV E.V.	.....
18	Bavaria	Schroeder,Nicola	REITERVEREIN PINNEBERG E.V.	.....
21	Ben Gurion	Fahning,Stefanie	NORDD.U.FLOTTBEKER REITERVER.	.....
37	Carusos Canzone	Backert,Tiana	REITERVEREIN PINNEBERG E.V.	.....
45	Chaton	Holm,Martina	RV AM BILSBEK	.....
57	Credo 7	Boelck,Gudrun	ELBD.U.SCHENEFELD.RV E.V.	.....
59	Darling Boy 4	Steiskal,Wiebke	ELBD.U.SCHENEFELD.RV E.V.	.....
67	Donar 109	Zwanger-Berthold,Annette	REITERVEREIN PINNEBERG E.V.	.....
77	Fabian 98	Tewes,Katja	RU.FV UETERSEN	.....
85	Filou 274	Schnitzer,Elmar	RUFV WEDEL V.1923	.....
93	Gitarno	Bauer,Gudrun	REITERVEREIN PINNEBERG E.V.	.....
96	Grandezza 72			.....
98	Hallodri 12	Salveter,Anja	RU.FV UETERSEN	.....
102	Jasper 20	Koerner,Maren	RUFV WEDEL V.1923	.....
109	Kentauer	Wiltfang,Ulf	ELBD.U.SCHENEFELD.RV E.V.	.....
119	Lady Di 3	Lauck,Carsten	RV AM BILSBEK	.....
127	Lester 49	Hellmann,Hanne	NORDD.U.FLOTTBEKER REITERVER.	.....
134	Lorbas 132	David,Anja	RUFV WEDEL V.1923	.....
136	Louro Preto	Boje,Michaela	RV HILLIGGRUND E.V	.....
137	Lugano 140	Mueller,Doris	REITGEMEINSCHAFT QUICKBORN	.....
148	Marcetto	Boeckmann,Kaarina	ELBD.U.SCHENEFELD.RV E.V.	.....
149	Markoso	Groth,Mareike	RV AM BILSBEK	.....
154	Mercury Peter	Albert,Maike	REITERVEREIN PINNEBERG E.V.	.....
164	Newman 2	Burmester,Key	RV AM BILSBEK	.....
170	Pascani	Schroeder,Kerry	RV AM BILSBEK	.....
172	Peppino 4	Gramcko,Antje	ELBD.U.SCHENEFELD.RV E.V.	.....
176	Pretender 2	Wiltfang,Ulf	ELBD.U.SCHENEFELD.RV E.V.	.....
179	Rasmus 28	Weidemann,Nicole	RV ESINGEN V.1925	.....
199	Rona 7	Harder,Birte	RV ESINGEN V.1925	.....
208	Schlappi	Wiltfang,Ulf	ELBD.U.SCHENEFELD.RV E.V.	.....
210	Serena 17	Gefromm,Eckhard	ELBD.U.SCHENEFELD.RV E.V.	.....
212	Shandokan	Wiltfang,Ulf	ELBD.U.SCHENEFELD.RV E.V.	.....
217	Sternsaphir 2	Olbrich,Brigitta	ELBD.U.SCHENEFELD.RV E.V.	.....
219	Svante	Sieverts,Birgit	ELBD.U.SCHENEFELD.RV E.V.	.....
222	Tamino 87	Krause,Angelika	RV AM BILSBEK	.....
231	Turbo 8	Schroeder,Kerry	RV AM BILSBEK	.....
235	Uncas 2	Harder,Birte	RV ESINGEN V.1925	.....
242	Vierzehnder	Berberat,Christoph	RU.FV UETERSEN	.....

P.Nr.	Pferdename	Reiter	Verein/Wohnort	Ergebnis
244	Welleby	Korsch,Robert	ELBD.U.SCHENEFELD.RV E.V.	.....
248	Wilhelm Tell 5	Melzer,Brigitte	ELBD.U.SCHENEFELD.RV E.V.	.....
252	Windsurfer 2	Dankert,Petra	ELBD.U.SCHENEFELD.RV E.V.	.....
255	Wong			.....
47	Nennungen			.....

**Über  
25 JAHRE**



**POLSTEREI  
RAUM AUSSTATTUNG**

*Horst David*

Feldstraße 52 · 2000 Wedel/Holst.  
Telefon 04103/3033



# 11. Spring-Pferde-Prüfung Kl. A

Startfolge ab »A«

P.Nr.	Pferdename	Reiter	Verein/Wohnort	Ergebnis
27	Camona	Johannsen,Kirsten	RV ESINGEN V.1925	.....
28	Cantaro 2	Baumgarten,Britta	RUFV ELM SHORN	.....
29	Capocino	Lauck,Carsten	RV AM BILSBK	.....
33	Carissimo	Besener,Rudolf	REITERVEREIN PINNEBERG E.V.	.....
35	Carlo 54	Putter,Stefan	NORDD.U.FLOTTBEKER REITERVER.	.....
36	Cartouche 21	Putter,Stefan	NORDD.U.FLOTTBEKER REITERVER.	.....
38	Casanova 57	Schroeder,Karin	RUFV ELM SHORN	.....
50	Coeur Dela Nuit	Rijkens,Tjeert	RUFV ELM SHORN	.....
71	Dynamit 52	Mohr,Bernd	REITERVEREIN PINNEBERG E.V.	.....
78	Fachmann 10	Schmidt,Andrea	RUFV ELM SHORN	.....
88	Furious Wind	Pogacar,Petra	ELBD.U.SCHENEFFELD.RV E.V.	.....
103	Jessica 68	Pohl-Kuenzel,Gabriele	ELBD.U.SCHENEFFELD.RV E.V.	.....
104	Jessy 6	Belz,Norbert Hermann	RUFV WEDEL V.1923	.....
121	Larix 3	Ramcke,Jutta	REITERVEREIN PINNEBERG E.V.	.....
123	Lavendel 77	Falke,Sven	RUFV WEDEL V.1923	.....
129	Little Eminence	Pohl-Kuenzel,Gabriele	ELBD.U.SCHENEFFELD.RV E.V.	.....
131	Little Lucy	Besener,Rudolf	REITERVEREIN PINNEBERG E.V.	.....
133	Livingston	Kroehnert,Dieter	RUFV WEDEL V.1923	.....
138	Lupo 26	Putter,Stefan	NORDD.U.FLOTTBEKER REITERVER.	.....
141	Macadam	Gosch,Silke	RUFV WEDEL V.1923	.....
157	Monchichi 2	Tiedemann,Matthias	RUFV ELM SHORN	.....
174	Piana 7	Hafke,Klaus-Dieter	RV AM BILSBK	.....
178	Quelombe de B	Pohl-Kuenzel,Gabriele	ELBD.U.SCHENEFFELD.RV E.V.	.....
196	Romeo 165	Zurmuehlen,Britta	REITERVEREIN PINNEBERG E.V.	.....
225	Tinka 8	Saathoff,Sylvia	RV ESINGEN V.1925	.....
229	Traviata 9	Thormaehlen,Claus	RUFV ELM SHORN	.....
233	Ultima 14	Thormaehlen,Claus	RUFV ELM SHORN	.....
234	Ultra 15	Thormaehlen,Claus	RUFV ELM SHORN	.....
236	Unessa	Tiedemann,Matthias	RUFV ELM SHORN	.....
237	Union 2	Rijkens,Tjeert	RUFV ELM SHORN	.....
238	Urena 4	Putter,Stefan	NORDD.U.FLOTTBEKER REITERVER.	.....
251	Windkoenig 2	Jeissing,Dorothee	ELBD.U.SCHENEFFELD.RV E.V.	.....
32	Nennungen			

# 12. Springprüfung Kl. A

Startfolge ab »K«

P.Nr.	Pferdename	Reiter	Verein/Wohnort	Ergebnis
2	Adriano 37	Stempfle,Hans-Manuel	ELBD.U.SCHENEFFELD.RV E.V.	.....
13	Artus 133	Thies,Juergen	RV AM BILSBK	.....
23	Benito 35	Petersen,Jens	ELBD.U.SCHENEFFELD.RV E.V.	.....
25	Calina 3	Simonis,Annette	REITERVEREIN ETZ	.....
31	Caprice 47	Brandt,Gabriele	RV AM BILSBK	.....
63	Desire 8	Richter,Andrea	REITGEM.TSV HOLM V.1910	.....
64	Desperado 25	Klose,Birgit	RV.BIRKENHOF	.....
68	Dondelo 1	May,Silke	RUFV WEDEL V.1923	.....
69	Dorett 34	Klindworth,Otto	RUFV WEDEL V.1923	.....
78	Fachmann 10	Schmidt,Andrea	RUFV ELM SHORN	.....
81	Fidelio 104	Glismann,Kerstin	REITERVEREIN PINNEBERG E.V.	.....
84	Filou 261			.....
87	Flicka 118	Koberstein,Claudia	RV AM BILSBK	.....
88	Furious Wind	Pogacar,Petra	ELBD.U.SCHENEFFELD.RV E.V.	.....
104	Jessy 6	Belz,Norbert Hermann	RUFV WEDEL V.1923	.....
107	Kalinka 75	Hoef,Soenke	RV ESINGEN V.1925	.....
114	La Jument	Brunckhorst,Heinz	RV.BIRKENHOF	.....
116	Laconda 8	Thieler,Detlef	REITERVEREIN PINNEBERG E.V.	.....
118	Lacrosse	Michael,Petra	ELBD.U.SCHENEFFELD.RV E.V.	.....
125	Lear 8	Kregovski,Michael	RV.BIRKENHOF	.....
126	Lerche 26	Sauber,Christiane	REIT-U.FAHRVEREIN LUTZHORN	.....
142	Madras 59	Schade,Bettina	ELBD.U.SCHENEFFELD.RV E.V.	.....
146	Manitou 40	Seidler,Andrea	RUFV ELM SHORN	.....
150	Marnie 5	Lootze,Angelika	REITGEM.TSV HOLM V.1910	.....
152	Marquis 102	Hardorp,Claudia	RUFV WEDEL V.1923	.....
153	Maruschka 27	Tiedtke,Juergen	REITERVEREIN PINNEBERG E.V.	.....
185	Rhapsodie 67	Wegener,Anja	RV AM BILSBK	.....
198	Romme 1	Thies,Juergen	RV AM BILSBK	.....
223	Terry 2	Schulze,Ulrich	REITERVEREIN ETZ	.....
228	Toxana	Schmidt,Andrea	RUFV ELM SHORN	.....
256	Yuca	Liepe,Werner	RV AM BILSBK	.....
31	Nennungen			

*... alles zum  
Bauen  
und  
Renovieren!*

- Problemloses Parken
- Fachberatung
- Liefer-Service
- große Auswahl

**Lüchau**

**iBS Baustoffe**

... direkt an der B 431, Wedel  
Rissener Straße 142 ☎ 04103 / 80 09-0



**MALEREIBETRIEB**

Ausführung sämtlicher Malerarbeiten  
Industrieanstriche · Eigener Gerüstbau

Wedel · Pulverstraße 5 · Telefon (0 41 03) 46 21

### 13. Springprüfung Kl. A (II. Wertung Junioren-Kreismeisterschaft)

Startfolge ab »U«

P.Nr.	Pferdename	Reiter	Verein/Wohnort	Ergebnis
20	Bellevue 16	Lienau, Jan Hermann	RU.FV UETERSEN	.....
42	Champus 16	Grotefend, Jessica	RUFV WEDEL V.1923	.....
82	Fielius 1	Schmidt, Claudia	ELBD.U.SCHENEFELD.RV E.V.	.....
94	Goldfee 114	Wulfen, Olaf	RV AM BILSBEK	.....
107	Kalinka 75	Hoef, Soenke	RV ESINGEN V.1925	.....
147	Manolito 222	Wolff, Marco	RV AM BILSBEK	.....
169	Parodie 66	Kroeger, Marcus Klaus	ELBD.U.SCHENEFELD.RV E.V.	.....
180	Ravenna 44	Funke, Ralf	ELBD.U.SCHENEFELD.RV E.V.	.....
194	Roger 9	Stehn, Karin	SC.GRUEN-WEISS/BOKEL	.....
197	Romina 38	Lienau, Jan Hermann	RU.FV UETERSEN	.....
200	Rosette 8	Kaiser, Ulla	RV AM BILSBEK	.....
204	Sambia 12	Bornholdt, Carmen	RU.FV UETERSEN	.....
214	Sibirica	Muenster, Dirk	RU.FV UETERSEN	.....
221	Tabasco 15	Wulfen, Olaf	RV AM BILSBEK	.....
224	Timothy 2	Albert, Christina	REITGEM.TSV HOLM V.1910	.....
225	Tinka 8	Saathoff, Sylvia	RV ESINGEN V.1925	.....
16	Nennungen			

**Hans-Adolf Lüdemann**

**Sanitärtechnik- und  
Bauklempnerei GmbH**



Gas- und Wasserinstallation · Bedachung

Gas-Heizung · Bauklempnerei · Sanitäre Anlagen

Pinneberger Straße 1 · 2000 Wedel/Holstein · Tel. (04103) 22 52

## 19. Kreismeisterschaft der Junioren

EHRENPREIS GEGEBEN VON DER PROVINZIAL-BRANKASSE  
BEZ. DIR. PINNEBERG, HERR DIR. KURT KÖNIG –

Alle Sicherheit in diesem Zeichen

# PROVINZIAL

## Sport & Freizeit

Bezirkskommissar  
**Siegfried Alsdorf**

Wedeler Chaussee 61  
2082 Moorrege  
Telefon (0 41 22) 89 89

**PROVINZIAL**  
Alle Sicherheit für  
Deutschlands Norden

Sport und Freizeit bedeutet auch Unfallgefahr ohne gesetzlichen Versicherungsschutz. Sie bietet zuverlässigen Schutz und ist günstiger als Sie denken. Denn wir bieten Ihnen – natürlich auch für alle anderen Bereiche – maßgeschneiderten Versicherungsschutz. Sprechen Sie mit uns, wenn Sie gesichert sein wollen.

## 14. Springprüfung Kl. A

Startfolge ab »G«

P.Nr.	Pferdename	Reiter	Verein/Wohnort	Ergebnis
3	After Eight 2	Gosau,Wilhelm	REITERVEREIN PINNEBERG E.V.	.....
4	Agon 10	Heckscher,Eva	ELBD.U.SCHENEFELD.RV E.V.	.....
6	Allotria 17	Peddinghaus,Ina	ELBD.U.SCHENEFELD.RV E.V.	.....
7	Amadur	Lamottke,Wolfgang	RUFV WEDEL V.1923	.....
8	Amigo 310	Krueger,Katja	REITERVEREIN PINNEBERG E.V.	.....
9	Arntmann	Vollstedt,Sabine	SC.GRUEN-WEISS/BOKEL	.....
34	Carlo 37	Gosau,Wilhelm	REITERVEREIN PINNEBERG E.V.	.....
38	Casanova 57	Schroeder,Karin	RUFV ELMSHORN	.....
39	Cassall 1	Stender,Frank	RU.FV UETERSEN	.....
53	Concordia 3	Buchwaldt,Henning von	ELBD.U.SCHENEFELD.RV E.V.	.....
54	Condor 130	Gosau,Wilhelm	REITERVEREIN PINNEBERG E.V.	.....
61	Davos 26	Meinert,Otto	ELBD.U.SCHENEFELD.RV E.V.	.....
69	Doret 34	Klindworth,Otto	RUFV WEDEL V.1923	.....
72	Eisprinz 14	Tiedemann,Matthias	RUFV ELMSHORN	.....
75	Episode 19	Meyer,Harald	RV ESINGEN V.1925	.....
83	Fiete v. Kuest	Brinckmann,Claus	REITERVEREIN PINNEBERG E.V.	.....
97	Granny 8	Jeissing,Dorothee	ELBD.U.SCHENEFELD.RV E.V.	.....
103	Jessica 68	Pohl-Kuenzel,Gabriele	ELBD.U.SCHENEFELD.RV E.V.	.....
105	Joker 120	Renschler,Sabine	RUFV ELMSHORN	.....
112	Kyria 2	Renschler,Sabine	RUFV ELMSHORN	.....
115	Laburnum	Ramcke,Hans-Werner	REITERVEREIN PINNEBERG E.V.	.....
117	Laconi	Hafke,Klaus-Dieter	RV AM BILSBEK	.....
122	Lateran 13	Jeissing,Dorothee	ELBD.U.SCHENEFELD.RV E.V.	.....
129	Little Eminence	Pohl-Kuenzel,Gabriele	ELBD.U.SCHENEFELD.RV E.V.	.....
133	Livingston	Kroehnert,Dieter	RUFV WEDEL V.1923	.....
135	Lord 392	Lamottke,Wolfgang	RUFV WEDEL V.1923	.....
144	Malve 48	Schroeder,Karin	RUFV ELMSHORN	.....
156	Metellus 1	Lauck,Carsten	RV AM BILSBEK	.....
159	Monolith 4	Huckfeldt,Axel	RUFV ELMSHORN	.....
160	Montes	Kiefer,Klaus-Juergen	ELBD.U.SCHENEFELD.RV E.V.	.....
165	Normy	Reimers,Anja	RUFV ELMSHORN	.....
167	Ordonnanz 1	Mertens,Wolfgang	RUFV WEDEL V.1923	.....
174	Piana 7	Hafke,Klaus-Dieter	RV AM BILSBEK	.....
177	Priamos 31	Schulze,Witold	REITERVEREIN PINNEBERG E.V.	.....
186	Rico 25	Hafke,Klaus-Dieter	RV AM BILSBEK	.....
189	Rocco 111	Tiedemann,Matthias	RUFV ELMSHORN	.....
191	Rocky 53	Haegemann,Thomas	RUFV KOLLMAR	.....
190	Rocky 46	Johannsen,Kirsten	RV ESINGEN V.1925	.....
192	Rodicon	Hafke,Klaus-Dieter	RV AM BILSBEK	.....
193	Rodrigo 6	Pogacar,Petra	ELBD.U.SCHENEFELD.RV E.V.	.....
195	Romano 15	Besener,Rudolf	REITERVEREIN PINNEBERG E.V.	.....
201	Royal 26	Kroeger,Doerte	ELBD.U.SCHENEFELD.RV E.V.	.....
205	Samurai 47	Wittfang,Ulf	ELBD.U.SCHENEFELD.RV E.V.	.....

P.Nr. Pferdename	Reiter	Verein/Wohnort	Ergebnis
207 Sayonara 16	Stender, Frank	RU.FV UETERSEN	.....
209 Schlappy	Zurmuehlen, Britta	REITERVEREIN PINNEBERG E.V.	.....
220 Svenja	Gosau, Ingeborg	RV ESINGEN V. 1925	.....
229 Traviata 9	Thormaehlen, Claus	RUFV ELM SHORN	.....
239 Urios	Schulze, Witold	REITERVEREIN PINNEBERG E.V.	.....
241 Venus 28	Haegemann, Thomas	RUFV KOLLMAR	.....
250 Windflug 1	Peddinghaus, Ina	ELBD.U.SCHENEFELD.RV E.V.	.....
50 Nennungen			



Wedeler Landstraße 28 – 2000 Hamburg - Rissen  
Telefon 81 25 71

Reiten am Meer



Reitschule St. Peter

Wolfgang Lamottke, St. Peter-Süd

Telefon: 04863/2401



## 15. Kombinierte Springprüfung Kl. L

Startfolge ab »Q«

P.Nr. Pferdename	Reiter	Verein/Wohnort	Ergebnis
4 Agon 10	Heckscher, Eva	ELBD.U.SCHENEFELD.RV E.V.	.....
6 Allotria 17	Peddinghaus, Ina	ELBD.U.SCHENEFELD.RV E.V.	.....
7 Amador	Lamottke, Wolfgang	RUFV WEDEL V. 1923	.....
20 Bellevue 16	Lienau, Jan Hermann	RU.FV UETERSEN	.....
23 Benito 35	Petersen, Jens	ELBD.U.SCHENEFELD.RV E.V.	.....
53 Concordia 3	Buchwaldt, Henning von	ELBD.U.SCHENEFELD.RV E.V.	.....
61 Davos 26	Meinert, Otto	ELBD.U.SCHENEFELD.RV E.V.	.....
69 Dorett 34	Klindworth, Otto	RUFV WEDEL V. 1923	.....
72 Eisprinz 14	Tiedemann, Matthias	RUFV ELM SHORN	.....
84 Filou 261			.....
94 Goldfee 114	Wulfen, Olaf	RV AM BILSBEK	.....
125 Lear 8	Kregovski, Michael	RV.BIRKENHOF	.....
130 Little Lady 39	Hauschildt, Jens	RU.FV UETERSEN	.....
135 Lord 392	Lamottke, Wolfgang	RUFV WEDEL V. 1923	.....
142 Madras 59	Schade, Bettina	ELBD.U.SCHENEFELD.RV E.V.	.....
146 Manitou 40	Seidler, Andrea	RUFV ELM SHORN	.....
159 Monolith 4	Huckfeldt, Axel	RUFV ELM SHORN	.....
160 Montes	Kiefer, Klaus-Juergen	ELBD.U.SCHENEFELD.RV E.V.	.....
165 Normy	Reimers, Anja	RUFV ELM SHORN	.....
177 Priamos 31	Schulze, Witold	REITERVEREIN PINNEBERG E.V.	.....
180 Ravenna 44	Funke, Ralf	ELBD.U.SCHENEFELD.RV E.V.	.....
189 Rocco 111	Tiedemann, Matthias	RUFV ELM SHORN	.....
190 Rocky 46	Johannsen, Kirsten	RV ESINGEN V. 1925	.....
193 Rodrigo 6	Pogacar, Petra	ELBD.U.SCHENEFELD.RV E.V.	.....
195 Romano 15	Besener, Rudolf	REITERVEREIN PINNEBERG E.V.	.....
197 Romina 38	Lienau, Jan Hermann	RU.FV UETERSEN	.....
202 Ruotine	Steinbach, Ute	REIT-U.FAHRVEREIN LUTZHORN	.....
214 Sibirica	Muenster, Dirk	RU.FV UETERSEN	.....
220 Svenja	Gosau, Ingeborg	RV ESINGEN V. 1925	.....
221 Tabasco 15	Wulfen, Olaf	RV AM BILSBEK	.....
239 Urios	Schulze, Witold	REITERVEREIN PINNEBERG E.V.	.....
250 Windflug 1	Peddinghaus, Ina	ELBD.U.SCHENEFELD.RV E.V.	.....
32 Nennungen			



Christensen

GÜTERTRANSPORTE

Heinrich Christensen  
2081 Holm, Im Sande 25

Fernruf (04103) 7496

Nah- und Fernverkehr

# 16. Springprüfung Kl. L

(I. Wertung Kreismeisterschaft der Springreiter)

Startfolge ab »C«

P.Nr.	Pferdename	Reiter	Verein/Wohnort	Ergebnis
2	Adriano 37	Stempfle, Hans-Manuel	ELBD.U.SCHENEFELD.RV E.V.	.....
3	After Eight 2	Gosau, Wilhelm	REITERVEREIN PINNEBERG E.V.	.....
4	Agon 10	Heckscher, Eva	ELBD.U.SCHENEFELD.RV E.V.	.....
6	Allotria 17	Peddinghaus, Ina	ELBD.U.SCHENEFELD.RV E.V.	.....
7	Amadur	Lamottke, Wolfgang	RUFV WEDEL V.1923	.....
9	Amtmann	Vollstedt, Sabine	SC.GRUEN-WEISS/BOKEL	.....
14	Atlanta 92	Groth, Hinrich	ELBD.U.SCHENEFELD.RV E.V.	.....
34	Carlo 37	Gosau, Wilhelm	REITERVEREIN PINNEBERG E.V.	.....
39	Cassall 1	Stender, Frank	RU.FV UETERSEN	.....
49	Cinnabar	Tiedemann, Matthias	RUFV ELM SHORN	.....
53	Concordia 3	Buchwaldt, Henning von	ELBD.U.SCHENEFELD.RV E.V.	.....
54	Condor 130	Gosau, Wilhelm	REITERVEREIN PINNEBERG E.V.	.....
61	Davos 26	Meinert, Otto	ELBD.U.SCHENEFELD.RV E.V.	.....
63	Desire 8	Richter, Andrea	REITGEM.TSV HOLM V.1910	.....
68	Dondelo 1	May, Silke	RUFV WEDEL V.1923	.....
75	Episode 19	Meyer, Harald	RV ESINGEN V.1925	.....
94	Goldfee 114	Wulfen, Olaf	RV AM BILSBEK	.....
101	Intendant 5	Mohr, Bernd	REITERVEREIN PINNEBERG E.V.	.....
105	Joker 120	Renschler, Sabine	RUFV ELM SHORN	.....
112	Kyria 2	Renschler, Sabine	RUFV ELM SHORN	.....
115	Laburnum	Ramcke, Hans-Werner	REITERVEREIN PINNEBERG E.V.	.....
117	Laconi	Hafke, Klaus-Dieter	RV AM BILSBEK	.....
125	Lear 8	Kregovski, Michael	RV.BIRKENHOF	.....
130	Little Lady 39	Hauschildt, Jens	RU.FV UETERSEN	.....
135	Lord 392	Lamottke, Wolfgang	RUFV WEDEL V.1923	.....
142	Madras 59	Schade, Bettina	ELBD.U.SCHENEFELD.RV E.V.	.....
145	Mambo 19	Adomat, Britta	REITERVEREIN ETZ	.....
146	Manitou 40	Seidler, Andrea	RUFV ELM SHORN	.....
147	Manolito 222	Wolff, Marco	RV AM BILSBEK	.....
156	Metellus 1	Lauck, Carsten	RV AM BILSBEK	.....
159	Monolith 4	Huckfeldt, Axel	RUFV ELM SHORN	.....
160	Montes	Kiefer, Klaus-Juergen	ELBD.U.SCHENEFELD.RV E.V.	.....
165	Normy	Reimers, Anja	RUFV ELM SHORN	.....
166	Ohmar Mutmar	Lauck, Carsten	RV AM BILSBEK	.....
167	Ordonnanz 1	Mertens, Wolfgang	RUFV WEDEL V.1923	.....
177	Priamos 31	Schulze, Witold	REITERVEREIN PINNEBERG E.V.	.....
180	Ravenna 44	Funke, Ralf	ELBD.U.SCHENEFELD.RV E.V.	.....
186	Rico 25	Hafke, Klaus-Dieter	RV AM BILSBEK	.....
191	Rocky 53	Haegemann, Thomas	RUFV KOLLMAR	.....
190	Rocky 46	Johannsen, Kirsten	RV ESINGEN V.1925	.....
192	Rodicon	Hafke, Klaus-Dieter	RV AM BILSBEK	.....
193	Rodrigo 6	Pogacar, Petra	ELBD.U.SCHENEFELD.RV E.V.	.....
195	Romano 15	Besener, Rudolf	REITERVEREIN PINNEBERG E.V.	.....

P.Nr.	Pferdename	Reiter	Verein/Wohnort	Ergebnis
200	Rosette 8	Kaiser, Ulla	RV AM BILSBEK	.....
201	Royal 26	Kroeger, Doerte	ELBD.U.SCHENEFELD.RV E.V.	.....
202	Routine	Steinbach, Ute	REIT-U.FAHRVEREIN LUTZHORN	.....
207	Sayonara 16	Stender, Frank	RU.FV UETERSEN	.....
208	Schlappi	Sieverts, Bernd	ELBD.U.SCHENEFELD.RV E.V.	.....
209	Schlappy	Zurmuehlen, Britta	REITERVEREIN PINNEBERG E.V.	.....
214	Sibirica	Muenster, Dirk	RU.FV UETERSEN	.....
218	Suleika 120	Tiedemann, Matthias	RUFV ELM SHORN	.....
220	Svenja	Gosau, Ingeborg	RV ESINGEN V.1925	.....
221	Tabasco 15	Wulfen, Olaf	RV AM BILSBEK	.....
230	Tristan 20	Timmermann, Carsten	ELBD.U.SCHENEFELD.RV E.V.	.....
239	Urios	Schulze, Witold	REITERVEREIN PINNEBERG E.V.	.....
250	Windflug 1	Peddinghaus, Ina	ELBD.U.SCHENEFELD.RV E.V.	.....
253	Winni 46	Koenecke, Baerbel	ELBD.U.SCHENEFELD.RV E.V.	.....
57	Nennungen			.....



## Ihr Vorteil...

**wie neu...**  
...nur viel, viel günstiger

**Attraktive Jahreswagen  
von Werksangehörigen**

## VW, Audi, Mercedes

durchschnittliche Kilometerleistung 10.000 km  
Ausstattung nach Ihren Wünschen möglich!

Auch der Ankauf Ihres alten Fahrzeuges ist  
für uns kein Problem. Sprechen Sie mit uns,  
lassen Sie sich beraten.

# Henke-Automobile

Kronskamp 98, 2000 Wedel, ☎ (041 03) 3904

# 17. Springprüfung Kl. L

(II. Wertung Kreismeisterschaft der Springreiter)

Startfolge ab »M«

P.Nr.	Pferdename	Reiter	Verein/Wohnort	Ergebnis
2	Adriano 37	Stempfle,Hans-Manuel	ELBD.U.SCHENEFELD.RV E.V.	.....
3	After Eight 12	Gosau,Wilhelm	REITERVEREIN PINNEBERG E.V.	.....
4	Agon 10	Heckscher,Eva	ELBD.U.SCHENEFELD.RV E.V.	.....
6	Allotria 17	Peddinghaus,Ina	ELBD.U.SCHENEFELD.RV E.V.	.....
7	Amadur	Lamottke,Wolfgang	RUFV WEDEL V.1923	.....
9	Amtmann	Vollstedt,Sabine	SC.GRUEN-WEISS/BOKEL	.....
14	Atlanta 92	Groth,Hinrich	ELBD.U.SCHENEFELD.RV E.V.	.....
34	Carlo 37	Gosau,Wilhelm	REITERVEREIN PINNEBERG E.V.	.....
39	Cassall 1	Stender, Frank	RU.FV UETERSEN	.....
49	Cinnabar	Tiedemann,Matthias	RUFV ELM SHORN	.....
53	Concordia 3	Buchwaldt,Henning von	ELBD.U.SCHENEFELD.RV E.V.	.....
54	Condor 130	Gosau,Wilhelm	REITERVEREIN PINNEBERG E.V.	.....
61	Davos 26	Meinert,Otto	ELBD.U.SCHENEFELD.RV E.V.	.....
63	Desire 8	Richter,Andrea	REITGEM.TSV HOLM V.1910	.....
68	Dondelo 1	May,Silke	RUFV WEDEL V.1923	.....
75	Episode 19	Meyer,Harald	RV ESINGEN V.1925	.....
94	Goldfee 114	Wulfen,Olaf	RV AM BILSBEK	.....
101	Intendant 5	Mohr,Bernd	REITERVEREIN PINNEBERG E.V.	.....
105	Joker 120	Renschler,Sabine	RUFV ELM SHORN	.....
112	Kyria 2	Renschler,Sabine	RUFV ELM SHORN	.....
115	Laburnum	Ramcke,Hans-Werner	REITERVEREIN PINNEBERG E.V.	.....
117	Laconi	Hafke,Klaus-Dieter	RV AM BILSBEK	.....
125	Lear 8	Kregovski,Michael	RV.BIRKENHOF	.....
130	Little Lady 39	Hauschildt,Jens	RU.FV UETERSEN	.....
135	Lord 392	Lamottke,Wolfgang	RUFV WEDEL V.1923	.....
142	Madras 59	Schade,Bettina	ELBD.U.SCHENEFELD.RV E.V.	.....
145	Mambo 19	Adomat,Britta	REITERVEREIN ETZ	.....
146	Manitou 40	Seidler,Andrea	RUFV ELM SHORN	.....
156	Metellus 1	Lauck,Carsten	RV AM BILSBEK	.....
159	Monolith 4	Huckfeldt,Axel	RUFV ELM SHORN	.....
160	Montes	Kiefer,Klaus-Juergen	ELBD.U.SCHENEFELD.RV E.V.	.....
165	Normy	Reimers,Anja	RUFV ELM SHORN	.....
166	Ohmar Mutmar	Lauck,Carsten	RV AM BILSBEK	.....
167	Ordonnanz 1	Mertens,Wolfgang	RUFV WEDEL V.1923	.....
177	Priamos 31	Schulze,Witold	REITERVEREIN PINNEBERG E.V.	.....
186	Rico 25	Hafke,Klaus-Dieter	RV AM BILSBEK	.....
190	Rocky 46	Johannsen,Kirsten	RV ESINGEN V.1925	.....
192	Rodicon	Hafke,Klaus-Dieter	RV AM BILSBEK	.....
193	Rodrigo 6	Pogacar,Petra	ELBD.U.SCHENEFELD.RV E.V.	.....
195	Romano 15	Besener,Rudolf	REITERVEREIN PINNEBERG E.V.	.....
200	Rosette 8	Kaiser,Ulla	RV AM BILSBEK	.....
201	Royal 26	Kroeger,Doerte	ELBD.U.SCHENEFELD.RV E.V.	.....
202	Routine	Steinbach,Ute	REIT-U.FAHRVEREIN LUTZHORN	.....

P.Nr.	Pferdename	Reiter	Verein/Wohnort	Ergebnis
207	Sayonara 16	Stender, Frank	RU.FV UETERSEN	.....
208	Schlappi	Sieverts,Bernd	ELBD.U.SCHENEFELD.RV E.V.	.....
214	Sibirica	Muenster,Dirk	RU.FV UETERSEN	.....
218	Suleika 120	Tiedemann,Matthias	RUFV ELM SHORN	.....
220	Svenja	Gosau,Ingeborg	RV ESINGEN V.1925	.....
221	Tabasco 15	Wulfen,Olaf	RV AM BILSBEK	.....
230	Tristan 20	Timmermann,Carsten	ELBD.U.SCHENEFELD.RV E.V.	.....
239	Urios	Schulze,Witold	REITERVEREIN PINNEBERG E.V.	.....
250	Windflug 1	Peddinghaus,Ina	ELBD.U.SCHENEFELD.RV E.V.	.....
253	Winni 46	Koenecke,Baerbel	ELBD.U.SCHENEFELD.RV E.V.	.....
53	Nennungen			.....

Seit über 50 Jahren Beratung und Betreuung  
in allen Versicherungsangelegenheiten

## FRITZ STÖVER INH. UDO KAHLKE

Bahnhofstraße 30 · 2000 Wedel/Holstein  
Telefon (0 41 03) 21 97 und 53 83

Damen-, Herren-, Kinderkleidung, Gardinen, Teppiche, Teppichboden, Jalousetten, Rollos

Ein Weg zu

# F. H. Lüchau

Wedel, Bei der Doppeleiche 5, ☎ 24 18  
Kundenparkplatz hinter dem Hause *ist immer richtig!*

Damen-, Herren-, Kinderwäsche, Herrenausstatter, Miederwaren, Strümpfe, Babyausstatt.



**Jever Pilsener.**  
**Der friesisch-**  
**herbe Genuß.**

Getränke aller Art  
 Verkauf an jedermann

**Karl Behrmann & Sohn**

Rolandstraße 40 · 2000 Wedel (Holstein) · Tel. (04103) 22 64



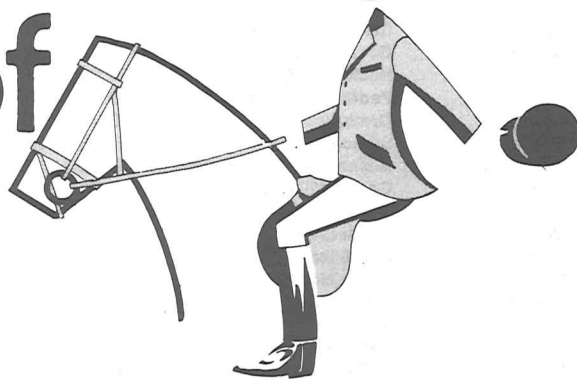
**Urtypischer**  
**Pilsgenuß.**

**18. Kreismeisterschaft der Springreiter** Startfolge »nach Los«  
 (III. Wertungsprüfung: Springprüfung Kl. L mit Stechen)

– EHRENPREIS GEGEBEN VOM KREISREITERBUND PINNEBERG e.V. –

P.Nr.	Pferdename	Reiter	Verein/Wohnort	Ergebnis
2	Adriano 37	Stempfle,Hans-Manuel	ELBD.U.SCHENEFELD.RV E.V.	.....
3	After Eight 2	Gosau,Wilhelm	REITERVEREIN PINNEBERG E.V.	.....
4	Agon 10	Heckscher,Eva	ELBD.U.SCHENEFELD.RV E.V.	.....
6	Allotria 17	Peddinghaus,Ina	ELBD.U.SCHENEFELD.RV E.V.	.....
14	Atlanta 92	Groth,Hinrich	ELBD.U.SCHENEFELD.RV E.V.	.....
39	Cassall 1	Stender,Frank	RU.FV UETERSEN	.....
53	Concordia 3	Buchwaldt,Henning von	ELBD.U.SCHENEFELD.RV E.V.	.....
54	Condor 130	Gosau,Wilhelm	REITERVEREIN PINNEBERG E.V.	.....
61	Davos 26	Meinert,Otto	ELBD.U.SCHENEFELD.RV E.V.	.....
63	Desire 8	Richter,Andrea	REITGEM.TSV HOLM V.1910	.....
68	Dondelo 1	May,Silke	RUFV WEDEL V.1923	.....
75	Episode 19	Meyer,Harald	RV ESINGEN V.1925	.....
94	Goldfee 114	Wulfen,Olaf	RV AM BILSBEK	.....
101	Intendant 5	Mohr,Bernd	REITERVEREIN PINNEBERG E.V.	.....
115	Laburnum	Ramcke,Hans-Werner	REITERVEREIN PINNEBERG E.V.	.....
117	Laconi	Hafke,Klaus-Dieter	RV AM BILSBEK	.....
125	Lear 8	Kregovski,Michael	RV.BIRKENHOF	.....
130	Little Lady 39	Hauschildt,Jens	RU.FV UETERSEN	.....
145	Mambo 19	Adomat,Britta	REITERVEREIN ETZ	.....
156	Metellus 1	Lauck,Carsten	RV AM BILSBEK	.....
159	Monolith 4	Huckfeldt,Axel	RUFV ELM SHORN	.....
160	Montes	Kiefer,Klaus-Juergen	ELBD.U.SCHENEFELD.RV E.V.	.....
166	Ohmar Mutmar	Lauck,Carsten	RV AM BILSBEK	.....
167	Ordonnanz 1	Mertens,Wolfgang	RUFV WEDEL V.1923	.....
177	Priamos 31	Schulze,Witold	REITERVEREIN PINNEBERG E.V.	.....
186	Rico 25	Hafke,Klaus-Dieter	RV AM BILSBEK	.....
190	Rocky 46	Johannsen,Kirsten	RV ESINGEN V.1925	.....
192	Rodicon	Hafke,Klaus-Dieter	RV AM BILSBEK	.....
193	Rodrigo 6	Pogacar,Petra	ELBD.U.SCHENEFELD.RV E.V.	.....
201	Royal 26	Kroeger,Doerte	ELBD.U.SCHENEFELD.RV E.V.	.....
202	Routine	Steinbach,Ute	REIT-U.FAHRVEREIN LUTZHORN	.....
207	Sayonara 16	Stender,Frank	RU.FV UETERSEN	.....
208	Schlappi	Sieverts,Bernd	ELBD.U.SCHENEFELD.RV E.V.	.....
220	Svenja	Gosau,Ingeborg	RV ESINGEN V.1925	.....
221	Tabasco 15	Wulfen,Olaf	RV AM BILSBEK	.....
230	Tristan 20	Timmermann,Carsten	ELBD.U.SCHENEFELD.RV E.V.	.....
239	Urios	Schulze,Witold	REITERVEREIN PINNEBERG E.V.	.....
250	Windflug 1	Peddinghaus,Ina	ELBD.U.SCHENEFELD.RV E.V.	.....
253	Winni 46	Koenecke,Baerbel	ELBD.U.SCHENEFELD.RV E.V.	.....
39	Nennungen			.....

# Kastanien Hof



Das Haus  
für den Reitsport  
mit den günstigen Preisen!

## Der Tip:

Pikeur + Derby Dress  
Reithosen, weiß oder farbig,  
mit Ganzlederbesatz oder  
Knieleder, zum 1/2 Preis!

H. Groth & A. Wunnerlich GmbH  
Osdorfer Landstraße 233  
2000 Hamburg 53  
Telefon: (040) 8 00 37 13



## 20. Mannschaftsspringprüfung Kl. A Startfolge »nach Los«

### RuFV Wedel I

1. Reiter \_\_\_\_\_
2. Reiter \_\_\_\_\_
3. Reiter \_\_\_\_\_
4. Reiter \_\_\_\_\_

### RuFV Wedel II

1. Reiter \_\_\_\_\_
2. Reiter \_\_\_\_\_
3. Reiter \_\_\_\_\_
4. Reiter \_\_\_\_\_

### RuFV Wedel III

1. Reiter \_\_\_\_\_
2. Reiter \_\_\_\_\_
3. Reiter \_\_\_\_\_
4. Reiter \_\_\_\_\_

### RV am Bilsbek

1. Reiter \_\_\_\_\_
2. Reiter \_\_\_\_\_
3. Reiter \_\_\_\_\_
4. Reiter \_\_\_\_\_

# FALKE

Wedel ☎ (04103) 45 42



Gartengestaltung u. -pflege · Wegebefestigung  
Haus- und Grundstücksdienst  
Erdarbeiten · Teichbau · Winterdienst



### RV Etz

- 1. Reiter \_\_\_\_\_
- 2. Reiter \_\_\_\_\_
- 3. Reiter \_\_\_\_\_
- 4. Reiter \_\_\_\_\_

### RuFV Pinneberg I

- 1. Reiter \_\_\_\_\_
- 2. Reiter \_\_\_\_\_
- 3. Reiter \_\_\_\_\_
- 4. Reiter \_\_\_\_\_

### RuFV Pinneberg II

- 1. Reiter \_\_\_\_\_
- 2. Reiter \_\_\_\_\_
- 3. Reiter \_\_\_\_\_
- 4. Reiter \_\_\_\_\_

### Elbdörfer u. Schenefelder RV I

- 1. Reiter \_\_\_\_\_
- 2. Reiter \_\_\_\_\_
- 3. Reiter \_\_\_\_\_
- 4. Reiter \_\_\_\_\_

### Elbdörfer u. Schenefelder RV II

- 1. Reiter \_\_\_\_\_
- 2. Reiter \_\_\_\_\_
- 3. Reiter \_\_\_\_\_
- 4. Reiter \_\_\_\_\_

# Das Pferd in Medizin Pädagogik Sport

Reiten –  
Für Behinderte ein Sport  
der Chancengleichheit

Pferde  
als Gefährten im Sport und  
als Partner der Rehabilitation

Therapie  
von hohem erzieherischen  
und medizinischen Wert

**Hippotherapie** als erfolgreiches  
Mittel medizinisch-krankengymnastischer  
Behandlung

**Behindertenreiten** als Möglichkeit  
zur Teilnahme am Leistungssport  
Einsatz des Pferdes zum Reiten oder  
Vollgieren im Rahmen

**heilpädagogischer Förderung**  
verhaltensauffälliger oder intelligenz-  
geminderter Kinder und Jugendlicher.

- Ausbildung von Fachkräften
- Information für jedermann  
durch:

## Kuratorium für Therapeutisches Reiten e. V.

Gemeinnütziger Verein

**Bundesgeschäftsstelle**  
Freiherr-von-Langen-Straße 13  
4410 Warendorf 1  
Telefon (02581) 8041



Treten Sie unserer  
Gemeinschaft bei! Fördern Sie  
unsere Arbeit!  
Unterstützungsbeträge  
gegen Spendenquittung!

**5749 (FB) WEDEL, PFERDELEISTUNGSSCHAU VOM 20.-21.09.1986,  
VERANSTALTER: REIT-U-FAHRVEREIN WEDEL V.1923 E.V.,  
Z.HD. HERRN OLAF TONNER,  
AUWEIDENWEG 55,  
2000WEDEL**

- 1 Action 13 131760782 B W v. Akzent Mutter v. Adlerfarn II Hamm. 03.06,  
St., Kl.schatt., Schm., R.Vf., unreg. w., bd. Hf., Halb w.  
Z: Bode-Kirchhoff, Johann 2805 Stuhr 1, Bremer Str. 25  
B: Stail Napoli, Harald Dude 2000 Hamburg 50, Palmaille 67  
2 Adriano 37 1318206378 B W v. Altenwalde Mutter v. Dietward II Hamm. 12, 16, 17, 18,  
I.Vkr., R., Vkr., u.Bln., I.Hfsl., gefll. w.  
Z: Herkenhoff, Konrad 4517 Hiller 1 zum Limberg 23  
B: Stempfle, Hans-Manuel 2000 Hamburg 53, Rapsweg 5  
3 After Eight 12 1313333174 R W v. Argentan I Mutter v. Adlerhorst Hamm. 14, 16, 17, 18, 20,  
gr. St., gr. Schm., Ulfrs. w., Fleck, 4 Fuesse unreg. w.  
Z: Ledecker, Hans-Adolf 2160 Stade, Koehschoe 22  
B: Gosau, Wilhelm 2081 Borstel-Hohenr., Deepenbrookweg 1B  
4 Agon 10 1410752980 B W v. Angriff Mutter v. Fruhlingsd. II Westf 14, 15, 16, 17, 18,  
St., R., Hf., unreg. w.  
Z: Dau, Karl-Heinz 4634 Harsewinkel, Heerdamm 22  
B: Heckscher, Henning Dr. 2000 Hamburg 50, Sussetstr. 5  
(B: Heckscher, Eva 2000 Hamburg 50, Sussetstr. 5)  
5 Albany 2 1410915980 Df W v. Adlerfels Mutter v. Fruehlingsstrunk Westf 06, 08, 09, 10,  
Spitz aufsid. Bl., R., Vfsl., unreg. w., R., Hf., Halb w., M., Kriflecke  
Z: Timmermann, Johann 2000 Schenefeld, in de Masch 10  
B: Timmermann, Johann 2000 Schenefeld, in de Masch 10  
6 Aloofia 17 1315119677 F S v. Aderless Mutter v. Bleep xx Hamm. 14, 15, 16, 17, 18,  
br. dng. Bl., Utl. w., I.Vf. w., Fleck, R., Vf. u. Bd. Hf., unreg. H. w.  
Z: Cuiquer, Heinrich 2815 Langwedel, Hinterm Darm 10  
B: Peddinghaus, Juergen 2000 Hamburg 52, Luenkenberg 16  
7 Amador 14 10392279 B W v. Annarsch Mutter v. Fruehling Westf 14, 15, 16, 17,  
unreg. I. R. Nuestr. rchd. Dngd. Bl., I.Vf., bd. Hf., unreg. Hoch w.  
Z: Lange, Heinz 4410 Warendorf 2, Lentrup 8  
B: Lamotte, Wolfgang 2000 Wedel, Quaelkampsweg 75  
8 Amigo 310 3046732477 Rsch H 08, 09, 10, 14,  
o.A., ---  
Z: Krueger, Katja 2000 Schenefeld, Wachtelweg 33H  
9 Antmann 12 10071280 Db W v. Mowig Mutter v. Rigoletto Holst 14, 16, 17,  
FI, R., Vkr., u. Bln., R., Hf., w.  
Z: Thies, Helmut 2205 Westerhorn, Florestr. 19  
B: Kluetz, Hartmut 2205 Bokel, Fasanenweg  
10 Andra 12 100303279 B S v. Ronald Mutter v. Urioso Holst 08, 09,  
R., Hkr., unreg. w.  
Z: Gripp, Detlef 2351 Willenscharen, Brokstedt

2

- B: Riewessel, Helga 2082 Uetersen, J., H., Fehrschwag 33  
21 Ben Quillon 14 10164478 Sch W v. Bengale Mutter v. Angelo xx Westf 08, 09, 10,  
St.  
Z: Gockeln, Clemens 3533 Willebadessen, am Park 69  
B: Fanning, Stefanie 2000 Hamburg 52, Hoelderlinstr. 8  
22 Benito 26 1410014578 R W v. Ben Shirin xx Mutter v. Roemer Westf 04, 07, 08, 09,  
I., Nuestr. rchd., Fast dng. br. Bl., Utl. w., I.Vf., bd. Hf., unreg. Halb w., R., Vf., unreg. w.  
Z: Jungmann, Friedhelm 4403 Senden 2, Oberbauerschaft 27  
B: Mattenklodt, Almut Dr. 2083 Halstenbek, Friedrichshuld, W. 16  
23 Benito 35 1410467080 F W v. Bengale Mutter v. Aarstein Westf 12, 15,  
unreg. kl. gl. St.  
Z: Topp, Willi 3470 Hoexter 11, Amelsweg 2  
B: Petersen, Jens 2000 Wedel, Breiter Weg 66  
24 California 6 1210084081 B S v. Caletto I Mutter v. Raimond Holst 06, 08,  
St., Schm.  
Z: Schimmer, Peter 2247 Lehe-Lunden, Peter-Swyn-Str. 56  
B: Boeckmann, Cornelia 2000 Schenefeld, Lornsenstr. 37  
25 Callina 3 1210108180 F S v. Calypso I Mutter v. Urioso Holst 04, 12, 20,  
Fl.  
Z: Wieden, Richard 2222 Marne, Wilhelmstr. 16  
B: Simons, Horst 2000 Wedel, Heisterkamp 14  
26 Camillo 22 1220063281 R W v. Cirrus Holst 04, 05,  
unreg. Bl., Schn., I.Vkr., R., Vfsl., I.Hf., gefll. w., R., Hf., w.  
Z: Kaudrinder, Britta 2000 Hamburg 65, Plaggenweg 20  
B: Suhl, Simone 2087 Boenningstedt, im Winkel 1  
27 Camona 12 10097482 B S v. Cor D.L.L. Byere Mutter v. Anilin Holst 03, 11,  
Stitchelh., R., Hfsl., gefll. w.  
Z: Hauschldt, Hans 2224 Burg, Burgerfeld 1  
B: Johannsen, Arnold 2082 Tornesch, am Moor 53  
(B: Johannsen, Kirsten 2082 Tornesch, am Moor 53)  
28 Cantaro 2 1210067082 B W v. Cantares Mutter v. Sherrymerl Holst 11,  
Fl., bd. Vfsl., gefll. w., I.Hfsl. w.  
Z: Hauschldt, Johannes 2201 Heede, Ueb., Elmshorn  
B: Baumgarten, Ursula 2200 Neudorf, Muehlenkamp 5  
29 Capicino 12 10102881 Sch W v. Capitano Mutter v. Landgraf I Holst 11,  
Fl., I.Vkr., u. Bln., gefll. w., I.Hfsl. w.  
Z: Lauck, Ernst Hermann 2080 Pinneberg, Heidkamp 31  
B: Lauck, Ernst Hermann 2080 Pinneberg, Heidkamp 31  
30 Caprice 28 1210092779 Db S v. Cor D.L.L. Byere Mutter v. Consul Holst 08, 09,  
Utl. w., Fleck, bd. Vf., R., Hf., Hoch w., I.Hfsl. w.  
Z: Hauschldt, Johannes 2201 Heede, Ueb., Elmshorn  
B: Hauschldt, Johannes 2201 Heede, Ueb., Elmshorn  
31 Caprice 47 1210076980 Sch S v. Capitano Mutter v. Diplomat xx Holst 04, 07, 12,  
Stih., Schn., I.Vfsl., unreg. w., I.Hkr., u. Bln., w., R., Hfsl. w.  
Z: Brandt, Hinrich 2083 Halstenbek, Bahnhofstr. 6  
B: Brandt, Gabriele 2083 Halstenbek, Bahnhofstr. 6  
32 Carat 16 1210103381 B W v. Cor D.L.L. Byere Mutter v. Ganeff Holst 04, 07, 08,

- B: Langhein, Horst 2000 Hamburg 13, Grindelallee 80  
11 Anton 41 1313322080 F W v. Argentan I Mutter v. Lugano II Hamm. 08, 09, 10,  
schm. Bl.  
Z: Holsten, Wilhelm 2165 Bargstedt, an der Kirche  
B: Siewerts, Birgit 2000 Hamburg 56, Tristenweg 16  
12 Aramis 17 1311816875 Db W v. Adlerfarn I Mutter v. Julius Caesar Hamm. 08, 09, 10,  
St., I.Vf., R., Hf., w.  
Z: Thiele, Wolfgang 3103 Bergen 1, Hagen 11  
B: Pieper, Christel 2000 Wedel, Bahnhofstr. 58  
13 Arua 183 3047018878 R W 12, 20,  
Igl. St., Str. A. unt. Nasr., bd. Vf., unreg. w., I.Hf., unreg. Hoch w.  
B: Klapproth, Birgitt 2084 Reellingen 1, Wacholderweg 9  
14 Atlanta 92 1310719179 F S v. Akzent II Mutter v. Impuls Hamm. 16, 17, 18,  
St., I.Vf., bd. Hf., unreg. H. w.,  
Z: Reinecke, Karl 3255 Lauenau, am Rundteil 13  
B: Groth, Hinrich Sen. 2000 Hamburg 53, Osdorfer Landstr. 233  
15 Atliche 51 1313402077 F W v. Aalifaenger Mutter v. Waldmannsdank Hamm. 08, 09, 10,  
w. Stih., I.Hf., R., Hfsl. w.  
Z: Burteind, Hinrich 2743 Sandbostel, Dorstr. 14  
B: Drathen, Ilse von 2000 Hamburg 55, Polosstr. 9  
16 Baretto 131 4405580 B W v. Bolero Mutter v. Lasso Hamm. 05, 07,  
St., R., Hf., w.  
Z: Muelier, Hans-Heinrich 2160 Stade, Querweg 30  
B: Gluth, Roland 2083 Halstenbek, Witt Loenn 18  
17 Bastian 24 1410464080 B W v. Bengale Mutter v. Steinadler Westf 08, 09, 10,  
I.Vfsl., unreg. gefll. w., B., k. Sch. w.  
Z: Lemke, Erhard 3492 Brake, Hainhausen 5  
B: Naar, Maria 3051 St. Christophen, Ludmer Feld 14  
18 Bavarita 1330007977 Db S v. Black Sky xx Mutter v. Ehrenfels Oldbg 08, 09, 10,  
St.  
Z: Henk, Kurt 4550 Bramsche 2, am Wiemelsberg 6  
B: Schroeder, Nicola 2000 Hamburg 55, Wulfsdal 12  
19 Belle de Jour 3 1317311273 R S v. Waldmannsdank Mutter v. Sellhorn Hamm. 01,  
Stih., I.Vkr., u. Bln. w., I.Hfsl., w., gefll. w., R., Hfsl., gefll. w.  
Z: Wege, Heinrich 3074 Steyerberg, Deblinghausen  
B: Bauer, Gudrun 2000 Hamburg 52, Koeninggratzstr. 5  
20 Bellevue 16 2311807076 F S v. Bleep xx Mutter v. Loingerber Hamm. 07, 13, 15,  
Fl., I.Hfsl., unreg. Halb w.  
Z: Bonnemann, Rolf 2105 Seevetal 6, Moorstr. 44

- I., bd. Nuestr. rchd. Bl., bd. Vf. w., I.Hf., Hoch w.  
Z: Johannsen, Anke u. Manfr., 2082 Tornesch, Ahrenlohe  
B: Thiesen, Christa 2082 Tornesch, Pfahweg 72  
33 Caritalmo 12 10102682 Db W v. Corolan Mutter v. Lieuin Holst 03, 11,  
Stih.  
Z: Besener, Rudolf Sen. 2000 Hamburg 50, Daimierstr. 65-67  
B: Besener, Rudolf Jun. Ramikawerk 2000 Hamburg 50, Daimierstr  
34 Carlo 37 1210113578 Db W v. Cardinal Mutter v. Allasch Holst 14, 16, 17,  
Fl., R., Vfsl., unreg. w., I.Hf. w., R., Hf., unreg. w.  
Z: Johannsen, Karl-Heinz 2251 Hoegel, Dorfstr. 4  
B: Wulf, Ronald 2081 Appen, Ossensblink 7  
35 Carlo 54 1210001082 B W v. Calypso III Mutter v. Bleep xx Holst 11,  
Schief. Bl., R., Vf., bd. Hf., w.  
Z: Bodis, Jan-Otto 2000 Hamburg 36, Peterstr. 41  
B: Bodis, Jan-Otto 2000 Hamburg 36, Peterstr. 41  
36 Cartouche 21 1210084282 B W v. Cantares Mutter v. Urioso Holst 11,  
St., R., Vfsl., gefll. w., I.Hfsl., unreg. w.  
Z: Huesmann, Uwe 2221 Bartl, Dorfer Str. 80  
B: Gress, Birgit 2081 Holm, Friedhofsveg 48  
37 Caruso Canzone 2057248978 F W v. Carlo xx Mutter v. Diogenes DDR 06, 08, 09, 10,  
unreg. Spitz aufsid. k. Bl., Schn., I.Vf., bd. Hf., unreg. Halb w.  
B: Backert, Tiara 2000 Hamburg 20, Heymannstr. 10A  
38 Casanova 57 1210063281 Db W v. Calypso I Mutter v. Thuswin xx Holst 06, 07, 11, 14,  
I.Hkr., u. Bln., gefll. w.  
Z: Thormaehein, Claus Martin 2200 Elmshorn, Dorfsir. 35  
B: Thormaehein, Claus Martin 2200 Elmshorn, Dorfsir. 35  
39 Casall 1 1210084480 Sch W v. Capitano Mutter v. Waterman Holst 14, 16, 17, 18,  
gefll. dng. Bl., bd. Vf. w., bd. Hkr., u. Bln., gefll. w.  
Z: Behrens, Johann 2081 Haselau, Ueb., Pinneberg  
B: Stender, Frank 2200 Elmshorn, Holunderstr. 18A  
40 Catara 12 10124681 B W v. Carneval Mutter v. Raimond Holst 07,  
Fl., I.Vf., I.Hfsl., R., Hf., w., R., Vkr., u. Bln., gefll. w.  
Z: Paulsen, Paul-Heinrich 2257 Sonnenbuell  
B: Hartung, Cartheinz Dr. 2000 Hamburg 55, Frensenstr. 38  
(B: Hartung, Eva 2000 Hamburg 55, Frensenstr. 38)  
41 Chagall 39 1210052683 F W v. Calypso V Mutter v. Usurpator Holst 03,  
Schiefle Bl., I.Vf. w., R., Vf., Hoch w., bd. Hf., Hoch w.  
Z: Thormaehein, Claus Martin 2200 Elmshorn, Dorfsir. 35  
B: Thormaehein, Claus Martin 2200 Elmshorn, Dorfsir. 35  
42 Champus 16 304747473 Sch W 05, 13, 19,  
o.A.  
B: Grotefend, Christa 2000 Hamburg 56, Rheingoldweg 71  
43 Chantall 10910020281 B S v. Braunsberg Trak. 05, 07,  
St., I.Vkr., u. Bln., bd. Hf., unreg. w.  
Z: Harbrink, Werner 2401 Ratekau, Hof Weetenkamp  
B: Grass, Carina 2000 Schenefeld, Bogenstr. 17  
44 Charmeur 66 1210180681 F W v. Calypso I Mutter v. Follywise xx Holst 04,

- Fl.,Hf.w.,R.Hf.Hoch.w.  
 Z: Johansen,Anke u.Manfr. 2092 Tornesch,Ahrenlohe  
 B: Petersen,Marion 2092 Tornesch,Esinger Weg 8
- 45 **Chaton** 1210076980 B W v. Calypso I Mutter v. Farnese Holst 08,09,10,  
 St.,I.Vkr.u.Bln.gell.,Hkr.u.Bln.w.  
 Z: Heijl,Jose 2208 KI,Offenseth,Horsterlandstr.38  
 B: Groth,Dierk 2081 Hellingen,Gruener Damm 1  
 B: Holm,Marina 2083 Halstenbek,Luruper Weg 31)
- 48 **Chesterfield** 21210000182 B W v. Columbus Mutter v. Montevideo Holst 03,  
 I.Hkr.u.Bln.w.  
 Z: Plegmann,Reimer 2351 Gr.Buchwald,101str.  
 B: Greve,Ina 2200 Elmshorn,Wilhelmstr.10
- 47 **Chivas** 141210046592 B W v. Columbus Mutter v. Fontan Holst 03,  
 St.,schief.Schn.,I.Vfsl.unreg.w.,Hf.w.,---  
 Z: Soehrmann,Carl Friedrich 2351 Gross Buchwald,am Dorfplatz  
 B: Kobialka,Birthe-Andrea 2092 Moorreege,Achtern Barg 15
- 48 **Chiva** 51210100582 Sch W v. Capitano Mutter v. Waterman Holst 03,  
 gell.dchg.Bl.,I.Hf.unreg.w.  
 Z: Behrens,Johann 2081 Haselau,Ueb.Pinneberg  
 B: Lucke,Asrid 2082 Uetersen,Hebbelsr.1
- 49 **Cinabarr** 12100609880 Sch W v. Capitano Mutter v. Anklang Holst 16,17,  
 dchg.Bl.,I.Vfsl.w.,bd.Hf.Hoch.w.  
 Z: Becker,Harald 2201 Kollmar,Langenhals 1  
 B: Tiedemann,Matthias 2201 Kollmar,Selkweg 5A
- 50 **Coeur Dela Nuit** 1210016692 B H v. Calypso I Mutter v. Ladykiller xx Holst 03,11,  
 Schn.,R.Hkr.w.  
 Z: Hezar-Khani,Fereydun Dr. 2410 Moelin,Hauptstr.46B  
 B: Hezar-Khani,Fereydun Dr. 2410 Moelin,Hauptstr.46B
- 51 **Colonia** 1210099879 B S v. Cor D.L.Bryere Mutter v. Lancelot Holst 06,08,09,  
 St.,I.Hkr.u.Bln.gell.w.  
 Z: Klingmueller,Marty 2081 Lengeln,Hof Hohenufer
- 52 **Comtease** 541210020776 F S v. Wildfeuer Mutter v. Marlon xx Holst 08,09,  
 lbd.Nuest.rchd.Bl.,bd.Vf.w.,bd.Hf.Hoch.w.  
 Z: Gossa,Wilhelm 2081 Borstel-Hohenr.,Deepenbrookweg 1B  
 B: Olsson,Peter 2300 Kiel 1,Martenshofweg 82
- 53 **Concordia** 31210006679 B S v. Conte Mutter v. Nautilus xx Holst 14,15,16,17,18,  
 Fl.,---  
 Z: Gestuet Nehmten,Dr.Schnapke 2323 Nehmten  
 B: Gestuet Nehmten,Dr.Schnapke 2323 Nehmten
- 54 **Condor** 1301210600675 Fsch W v. Capitano Mutter v. Anklang Holst 14,16,17,18,20,  
 dchg.Bl.,Ull.w.,R.Vf.w.,bd.Hf.Hoch.w.  
 Z: Marks,Otto 2082 Heidgraben,Sandberg 34
- 55 **Cordena** 1210097579 Sch S v. Capitano Mutter v. Diplomat xx Holst 04,  
 unreg.Fl.,Schn.,I.Hfsl.unreg.w.  
 Z: Brandt,Hinrich 2083 Halstenbek,Hauptstr.10

- 67 **Doner** 1091315607180 B W v. Duft II Mutter v. Altenwalde Hann. 06,08,09,10,  
 St.,bd.Vfsl.,I.Hf.w.  
 Z: Jonas,August 2101 Hamburg 96,Nincoper Str.22
- 68 **Dorold** 131313108378 B H v. Duft I Mutter v. Agami xx Hann. 06,08,09,  
 gr.St.,I.Vkr.w.,Fleck.bd.Hf.unreg.w.  
 Z: Brembach,Alfred 2179 Ihlenwirth,Medemstade 7  
 B: Baumgarten,Volker 2082 Moorreege,Kirchenstr.61
- 71 **Dynamit** 621313908392 B W v. Dynamo Mutter v. Abhang III Hann. 11,  
 Bl.,I.Hf.w.  
 Z: Brandt,Angelus 2743 Deinstedt,Rohr 6
- 72 **Elbrinz** 141311210880 DitschW v. Echo II Mutter v. Jonkheer xx Hann. 14,15,  
 R.Hfsl.w.,Dr.,k.Sch.w.-  
 Z: Hafke,Klaus-Dieter 2081 Hemdingen,Gaertnersr.1
- 73 **El Paso** 451410035375 F W v. Exstream xx Mutter v. Realist Westf 08,09,  
 unreg.lbd.Nuest.rchd.Bl.,I.Vf.Halb.,I.Hf.unreg.w.,Spitz ausfld.Hochw.,R.Hf.unreg.w.  
 Z: Niewoehner,Heinrich 4775 Lippetal,a.D.Brink 5
- 74 **Elmer** 41313001079 B W v. Equileus Mutter v. Lukas Hann. 05,  
 halbm.St.,I.Vf.,I.Hf.w.  
 Z: Haake,Albert 2819 Thedinghaushaus,Werder 6
- 75 **Episode** 191210650980 B S v. Exquilt Mutter v. Ramiro Holst 04,14,16,17,18,  
 St.,I.Vfsl.,bd.Hf.w.  
 Z: Lamberth,Wilhelm 6806 Viernheim,Industriest.28  
 B: Meyer,Harald 2082 Tornesch,Ahrenloher Str.120
- 76 **Esccorial** 291315509175 Sch W v. Ernoe Mutter v. Colonel Hann. 04,07,  
 St.,I.Vfsl,gell.w.,Hfsl.,R.Hfsl.unreg.w.,R.-k.Sch.w.,  
 B: Franke,Erhard 2051 Bundesstr.30
- 77 **Fabian** 981210103379 B W v. Falkner Mutter v. Nevada xx Holst 08,09,10,  
 Sh.,R.Vfsl.,bd.Hf.w.  
 Z: Kuhlmann,Ernst/Erben 2080 Pinneberg,Industriest.6  
 B: Stah,Johann 2081 Heist,Grauer Esel 6
- 78 **Fachmann** 101210196181 B W v. Famos Mutter v. Fritol xx Holst 11,12,

- B: Brandt,Hinrich 2083 Halstenbek,Hauptstr.10  
 56 **Coemna** 111210358076 B W v. Cardinal Mutter v. Faehnrich Holst 08,09,  
 Fl.,Schiefe Schn.,bd.Hf.w.  
 Z: Woehler,Ulrich 2241 Gluesing,Gut Apeldoer
- 57 **Credo** 71310122271 Db W v. Cardinal xx Mutter v. Almfanger II Hann. 08,09,10,  
 unreg.II.Nuest.rchd.Bl.,Ull.w.w.,R.Vf.unreg.w.,R.Hf.unreg.Hochw.,I.Hfsl.unreg.w.  
 Z: Schmidt,Walter 2179 Steinau,Norderende 2  
 B: Mumme,Inka 2000 Hamburg 52,Bellmannstr 20
- 58 **Cryolith** 1210098682 Db W v. Cinzano Mutter v. Macbeth I Holst 03,  
 Fl.,I.Vfsl.,I.Hfsl.w.  
 Z: Renschler,Gerhard 2082 Heidgraben,Birkenweg 72A  
 B: Renschler,Gerhard 2082 Heidgraben,Birkenweg 72A
- 59 **Darling Boy** 41410974580 F W v. Drex Mutter v. Weinhang Westf 08,09,10,  
 wg.Sth.,I.Hf.Halb.w.  
 Z: Kuhlmann,Albert 4414 Sassenberg,Rippelbaum 14  
 B: Steiskal,Wiebe 2300 Kiel 1,Fehmarnwinkel 33
- 60 **Daubigny** 1410807581 F W v. Donnersberg Mutter v. Romadour II Westf 04,  
 br.dchg.ueb.bd.Nuest.rchd.Bl.,Ull.w.,R.Vf.,bd.Hf.unreg.Hoch.w.  
 Z: Wissmann,Heinrich 4807 Borgholzhausen,Holfeld 6  
 B: Luetke-Bexten,Heiner 4410 Warendorf 3,Veiseners.12
- 61 **Davos** 261318802878 F W v. Duden I Mutter v. Sender Hann. 14,15,16,17,18,  
 Kl.St.  
 Z: Grote,Anton 2991 Lorum,Heidgarten
- 62 **Delray** 1313004781 R W v. Diakon Mutter v. Lukas Hann. 06,07,  
 St.,bd.Hfsl.unreg.w.,M.Kriflecke  
 Z: Schumacher,Heinrich 2819 Morsum,im Dorfe 3
- 63 **Deatre** 812100985178 B S v. Romaniker Mutter v. Fasching Holst 04,12,16,17,18,  
 unreg.dchg.Bl.,I.Vkr.u.Bln.unreg.w.,R.Hkr.u.Bln.gell.w.  
 Z: Kleinworth,Werner 2081 Holm,Lehmweg 58  
 B: Kleinworth,Michelle 2081 Holm,Lehmweg 58
- 64 **Deespero** 251315610980 F W v. Duft II Mutter v. Abhang III Hann. 04,12,  
 br.lbd.Nuest.rchd.Bl.,Ull.w.,Fleck.,4 Fuesse Hoch.w.  
 Z: Brunkhorst,Wilhelm 2000 Hamburg 96,Groten Flerren 24  
 B: Klose,Birgit 2000 Wedel,Gerhart-Hauptmann-Str.49  
 (B:Klose,Asrid 2000 Wedel,Gerhart-Hauptmann-Str.49)
- 65 **Diabolo** 811313511881 B W v. Darling Mutter v. Seeadler Hann. 04,  
 bd.Hf.unreg.w.  
 Z: Neus,Peter Dr. 2887 Elsfleth,Weserstr.36
- 66 **Divus** 81315603182 B W v. Duft II Mutter v. Melgral xx Hann. 03,  
 Stern,Kl.w.,F.I,Ueber Lk.Nuester.,-  
 Z: Luehns,Friedrich 2105 Seevetal 2,Glockenstr.6
- 67 **Diogenes** 131313131881 B W v. Darling Mutter v. Seeadler Hann. 04,  
 bd.Hf.unreg.w.  
 Z: Neus,Peter Dr. 2887 Elsfleth,Weserstr.36
- 68 **Diogenes** 131313131881 B W v. Darling Mutter v. Seeadler Hann. 04,  
 bd.Hf.unreg.w.  
 Z: Neus,Peter Dr. 2887 Elsfleth,Weserstr.36
- 69 **Diogenes** 131313131881 B W v. Darling Mutter v. Seeadler Hann. 04,  
 bd.Hf.unreg.w.  
 Z: Neus,Peter Dr. 2887 Elsfleth,Weserstr.36
- 70 **Diogenes** 131313131881 B W v. Darling Mutter v. Seeadler Hann. 04,  
 bd.Hf.unreg.w.  
 Z: Neus,Peter Dr. 2887 Elsfleth,Weserstr.36
- 71 **Diogenes** 131313131881 B W v. Darling Mutter v. Seeadler Hann. 04,  
 bd.Hf.unreg.w.  
 Z: Neus,Peter Dr. 2887 Elsfleth,Weserstr.36
- 72 **Diogenes** 131313131881 B W v. Darling Mutter v. Seeadler Hann. 04,  
 bd.Hf.unreg.w.  
 Z: Neus,Peter Dr. 2887 Elsfleth,Weserstr.36
- 73 **Diogenes** 131313131881 B W v. Darling Mutter v. Seeadler Hann. 04,  
 bd.Hf.unreg.w.  
 Z: Neus,Peter Dr. 2887 Elsfleth,Weserstr.36
- 74 **Diogenes** 131313131881 B W v. Darling Mutter v. Seeadler Hann. 04,  
 bd.Hf.unreg.w.  
 Z: Neus,Peter Dr. 2887 Elsfleth,Weserstr.36
- 75 **Diogenes** 131313131881 B W v. Darling Mutter v. Seeadler Hann. 04,  
 bd.Hf.unreg.w.  
 Z: Neus,Peter Dr. 2887 Elsfleth,Weserstr.36
- 76 **Diogenes** 131313131881 B W v. Darling Mutter v. Seeadler Hann. 04,  
 bd.Hf.unreg.w.  
 Z: Neus,Peter Dr. 2887 Elsfleth,Weserstr.36
- 77 **Diogenes** 131313131881 B W v. Darling Mutter v. Seeadler Hann. 04,  
 bd.Hf.unreg.w.  
 Z: Neus,Peter Dr. 2887 Elsfleth,Weserstr.36
- 78 **Diogenes** 131313131881 B W v. Darling Mutter v. Seeadler Hann. 04,  
 bd.Hf.unreg.w.  
 Z: Neus,Peter Dr. 2887 Elsfleth,Weserstr.36
- 79 **Diogenes** 131313131881 B W v. Darling Mutter v. Seeadler Hann. 04,  
 bd.Hf.unreg.w.  
 Z: Neus,Peter Dr. 2887 Elsfleth,Weserstr.36
- 80 **Diogenes** 131313131881 B W v. Darling Mutter v. Seeadler Hann. 04,  
 bd.Hf.unreg.w.  
 Z: Neus,Peter Dr. 2887 Elsfleth,Weserstr.36
- 81 **Diogenes** 131313131881 B W v. Darling Mutter v. Seeadler Hann. 04,  
 bd.Hf.unreg.w.  
 Z: Neus,Peter Dr. 2887 Elsfleth,Weserstr.36
- 82 **Diogenes** 131313131881 B W v. Darling Mutter v. Seeadler Hann. 04,  
 bd.Hf.unreg.w.  
 Z: Neus,Peter Dr. 2887 Elsfleth,Weserstr.36
- 83 **Diogenes** 131313131881 B W v. Darling Mutter v. Seeadler Hann. 04,  
 bd.Hf.unreg.w.  
 Z: Neus,Peter Dr. 2887 Elsfleth,Weserstr.36
- 84 **Diogenes** 131313131881 B W v. Darling Mutter v. Seeadler Hann. 04,  
 bd.Hf.unreg.w.  
 Z: Neus,Peter Dr. 2887 Elsfleth,Weserstr.36
- 85 **Diogenes** 131313131881 B W v. Darling Mutter v. Seeadler Hann. 04,  
 bd.Hf.unreg.w.  
 Z: Neus,Peter Dr. 2887 Elsfleth,Weserstr.36
- 86 **Diogenes** 131313131881 B W v. Darling Mutter v. Seeadler Hann. 04,  
 bd.Hf.unreg.w.  
 Z: Neus,Peter Dr. 2887 Elsfleth,Weserstr.36
- 87 **Diogenes** 131313131881 B W v. Darling Mutter v. Seeadler Hann. 04,  
 bd.Hf.unreg.w.  
 Z: Neus,Peter Dr. 2887 Elsfleth,Weserstr.36
- 88 **Diogenes** 131313131881 B W v. Darling Mutter v. Seeadler Hann. 04,  
 bd.Hf.unreg.w.  
 Z: Neus,Peter Dr. 2887 Elsfleth,Weserstr.36
- 89 **Diogenes** 131313131881 B W v. Darling Mutter v. Seeadler Hann. 04,  
 bd.Hf.unreg.w.  
 Z: Neus,Peter Dr. 2887 Elsfleth,Weserstr.36
- 90 **Diogenes** 131313131881 B W v. Darling Mutter v. Seeadler Hann. 04,  
 bd.Hf.unreg.w.  
 Z: Neus,Peter Dr. 2887 Elsfleth,Weserstr.36
- 91 **Diogenes** 131313131881 B W v. Darling Mutter v. Seeadler Hann. 04,  
 bd.Hf.unreg.w.  
 Z: Neus,Peter Dr. 2887 Elsfleth,Weserstr.36
- 92 **Diogenes** 131313131881 B W v. Darling Mutter v. Seeadler Hann. 04,  
 bd.Hf.unreg.w.  
 Z: Neus,Peter Dr. 2887 Elsfleth,Weserstr.36
- 93 **Diogenes** 131313131881 B W v. Darling Mutter v. Seeadler Hann. 04,  
 bd.Hf.unreg.w.  
 Z: Neus,Peter Dr. 2887 Elsfleth,Weserstr.36
- 94 **Diogenes** 131313131881 B W v. Darling Mutter v. Seeadler Hann. 04,  
 bd.Hf.unreg.w.  
 Z: Neus,Peter Dr. 2887 Elsfleth,Weserstr.36
- 95 **Diogenes** 131313131881 B W v. Darling Mutter v. Seeadler Hann. 04,  
 bd.Hf.unreg.w.  
 Z: Neus,Peter Dr. 2887 Elsfleth,Weserstr.36
- 96 **Diogenes** 131313131881 B W v. Darling Mutter v. Seeadler Hann. 04,  
 bd.Hf.unreg.w.  
 Z: Neus,Peter Dr. 2887 Elsfleth,Weserstr.36
- 97 **Diogenes** 131313131881 B W v. Darling Mutter v. Seeadler Hann. 04,  
 bd.Hf.unreg.w.  
 Z: Neus,Peter Dr. 2887 Elsfleth,Weserstr.36
- 98 **Diogenes** 131313131881 B W v. Darling Mutter v. Seeadler Hann. 04,  
 bd.Hf.unreg.w.  
 Z: Neus,Peter Dr. 2887 Elsfleth,Weserstr.36
- 99 **Diogenes** 131313131881 B W v. Darling Mutter v. Seeadler Hann. 04,  
 bd.Hf.unreg.w.  
 Z: Neus,Peter Dr. 2887 Elsfleth,Weserstr.36
- 100 **Diogenes** 131313131881 B W v. Darling Mutter v. Seeadler Hann. 04,  
 bd.Hf.unreg.w.  
 Z: Neus,Peter Dr. 2887 Elsfleth,Weserstr.36

- B: Ohse, Georg-Martin 6305 Grossen Buseack, Nelkenstr. 1  
**90 Galea** 2 3040591375 Db S 04,06,07,08,09,  
 St.,LVkr.,R.Vf.,J.Hf.w.  
 B: Kossmann, Ulrike 092157 2300 Kiel 1, Feldstr. 84  
**91 Geyran** 1311624482 F W v. Graf Douglas Mutter v. Winkel Hamm. 03,  
 br.Uncr.,bd.Nuest.rchd.dchg.Bi.,Utl.w.,ueb.Elibrogeh.I.w.Fi.,LVb.Uncr.H.w.,R.Vf.Uncr.H.w.,bd.Hf.Uncr.H.w.i.  
 Sprg.Sp.  
 Z: Hencke, Heinz Guenther 2059 Hiltbergen, Barfoerden 16  
**92 Gense** 1316866081 B W v. Grogglockner Mutter v. Der Loewe xx Hamm. 07,  
 St.,schattl.Sir.A.d.Nesr.,bd.R.Fsl.gefl.w.  
 Z: Hagen, Klaus 3040 Bispingen, Hof Borstel, J.D.Kuhle 1  
**93 Gitemo** 1313912177 F W v. Gigant Mutter v. Senator Hamm. 08,09,10,  
 I.R.Nuest.rchd.Bi.,Utl.w.,bd.Vf.Hoch w.  
 Z: Behrens, Dieter 2804 Lilienthal, Trupe 11  
 B: Bauer, Gudrun 2000 Hamburg 52, Koeninggraezstr. 5  
**94 Goldfe** 114 1310224890 Sch S v. Goldpiz Mutter v. Pik Koenig Hamm. 13,15,16,17,18,  
 unreg.II.Nuest.rchd.dchg.Bi.,R.Vf.unreg.,I.Hf.unreg.Hoch w.--  
 Z: Huelken, Hans Gerd 2483 Groemitz 2, Ruehing 33  
 B: Huelken, Hans Gerd 2483 Groemitz 2, Ruehing 33  
**95 Goldjunge** 81 1330011776 Sch H v. Goya Mutter v. Duelligraf Oldbg 05,  
 k.Bi.,LVf.w.,bd.Hf.Halb w.  
 Z: Espelege, Otto 2848 Vechta 1, Ot Teibrake  
 B: Petersen, Monika 2000 Wedel, Breiter Weg 66  
**96 Grandezza** 72 1313218300 R S v. Gardestern Mutter v. Maigraf xx Hamm. 07,08,09,10,  
 St.,bd.Hf.gefl.w.-R.k.Schw.-  
 Z: Witt, Klaus 2168 Drochtersen, Gauensiekersend  
 B: Bauer, Gudrun 2000 Hamburg 52, Koeninggraezstr. 5  
**97 Gremmy** 8 131406580 F S v. Grande Mutter v. Argus Hamm. 14,  
 I.Obl.rchd.br.ausld.Bi.,Utl.w.,LVf.,R.Hf.w.  
 Z: Schulz, Max Dr. 2163 Freiburg, Stelientlehn  
**98 Heilold** 12 1090044174 F H v. Schwarm Mutter v. Geysir Trak. 08,09,10,  
 schattl.St.,bd.Hf.w.  
 Z: Schneider, Willi 5448 Laubach, Simmernerstr. 16  
 B: Sauer, Sabine 2201 Seeht-Ekholth, Seehter Str. 8  
**99 Herbstdame** 1090011572 F S v. Herbstwind Trak. 08,09,  
 St.,R.Hkr.w.  
 Z: Ramcke, Adolf 2000 Hamburg 55, Suelldorfer Knick 50  
 B: Schanze, Kirsten 2083 Halstenbek, Friedrichshulderweg 4  
**100 Insterfels** 1090121979 B W v. Hessenstein Mutter v. Komitur Trak. 04,07,  
 Fl.,bd.Hsl.gefl.w.  
 Z: Heim, Norgard 2960 Aurich 1, Allmendeweg 2  
 B: Lungensirahs, Sabina 2080 Pinneberg, Ossenspadd 8  
**101 Intendant** 5 1330071775 Sch W v. Inshallah Mutter v. Furioso II Oldbg 16,17,18,  
 o.A.
- 5**
- B: Schanze, Karsten 2000 Schenefeld, Dornkamp 9  
 (B: Mau-Schanze, Viktoria 2000 Schenefeld, Dornkamp 9)  
**114 La Jument** 3046819478 B S 12,  
 St.,Nesr.-Str.,LVkr.linn.wg.w.  
 B: Brunnckhorst, Heinz 2000 Hamburg 56, Groten Flerren 24  
**115 Laburnum** 1210195777 Sch W v. Locarno Mutter v. Capliano Holst 14,16,17,18,20,  
 St.  
 Z: Roepcke, Martin/Erben 2252 St.Peter-Ordling, Neuweg/Martinsw  
 B: Ramcke, Hans-Werner 2080 Pinneberg, Datumer Chaussee 102  
**116 Laconda** 8 1210407280 B S v. Landgraf I Mutter v. Fabulus Holst 12,  
 I.Hsl.gefl.w.  
 Z: Lass, Juergen 2262 Leck, Heinrichstr. 7  
 B: Thiele, Detlef 2000 Hamburg 70, Josephstr. 5  
**117 Laconi** 1210113080 B W v. Lainfo Mutter v. Convent Holst 14,16,17,18,  
 Fl.,Schm.Lvsl.gefl.w.,bd.Hf.w.  
 Z: Harring, Wilhelm 2253 Toemning-Diekhusen  
 B: Hafke, Klaus-Dieter 2081 Hemdingen, Gaerinerstr. 1  
**118 Lacrose** 1210109179 B W v. Libretto Mutter v. Mabuse Holst 04,12,  
 St.,Obl.w.,bd.Hf.w.  
 Z: Roepcke, Martin/Erben 2252 St.Peter-Ordling, Neuweg/Martinsw  
 B: Leupolt, Irene 2000 Hamburg 52, Wolsteinkamp 72  
**119 Lady** D1 3 1210301077 Db S v. Farnese Mutter v. Landgraf I Holst 07,08,09,10,  
 Kst.,LVsl.unreg.w.,R.Vkr.w.Fleck,bd.Hf.w.  
 Z: Kaland, Wilhelm 2080 Pinneberg, Heidkamp 33  
 B: Lauck, Ernst Hermann 2080 Pinneberg, Heidkamp 31  
**120 Landfuertin** 3 1210063481 Db S v. Landgraf I Mutter v. Maximus Holst 06,  
 o.A.  
 Z: Schuldt, Karl Heinz 2200 Neuendorf, Datendorf 1  
 B: Brockmann, Christiane 2201 Ellerhoop, Ohiekamp 35  
**121 Lanx** 3 3040019462 B S 11,  
 St.,LVkr.wg.w.,R.Vbln.w.  
 B: Ramcke, Hans-Werner 2080 Pinneberg, Datumer Chaussee 102  
 gr.St.M.unreg.Unterb.Sir.ueb.d.I.Nuest.ausfld.,bd.Visl.unreg.gefl.w.,bd.Hf.gefl.w.  
 Z: Meyer, Dieter 2852 Koehlen, Nr. 39  
 B: Gosche, Ingeborg 2000 Hamburg 56, Tinsd Heideweg 88  
**123 Lavendel** 77 3040019382 B W 11,  
 o.A.  
 B: Falke, Sven 2000 Wedel, Rissemerstr. 21B  
 schattl.St.,I.Hf.unreg.w.M.Bhfl.,-  
 Z: Reckel, Wilfried 3171 Grassel, Hauptstr. 17  
 B: Copes v. Hasselt, Christiane 2000 Hamburg 56, Rissener Lands  
**125 Lear** 6 1210000578 F W v. Ladykiller xx Mutter v. Molke I Holst 12,15,16,17,18,  
 unreg.dchg.Bi.,J.Hf.Hoch w.  
 Z: Harmsen, Hans 2401 CASHAGEN, Dorfallee 13  
 B: Kregowski, Michael 2084 Rellingen 1, Altonaer Str. 35
- Z: Engelke, Heinrich 2817 Doerwerden, Wahnebergen 7  
 B: Bodde, Michaela 4630 Bochum 1, Hoelderlinstr. 76  
**102 Jaepo** 20 1313222820 R W v. Jet Stream xx Mutter v. Argus Hamm. 04,08,09,10,  
 St.,R.Vf.,J.Hf.w.  
 Z: Koerner, Hieronymus 2000 Wedel, Spitzerdorfsr. 14  
 B: Koerner, Hieronymus 2000 Wedel, Spitzerdorfsr. 14  
**103 Jeesica** 86 1313215981 B S v. Jet Stream xx Mutter v. Diskant Hamm. 06,11,14,  
 gr.St.,LVsl.gefl.,R.Hsl.gefl.w.--  
 Z: Heinsohn, Walter 2000 Wedel, Molkenbuhstr. 7  
 B: Heinsohn, Walter 2000 Wedel, Molkenbuhstr. 7  
**104 Jesay** 6 1313223381 R S v. Jet Stream xx Mutter v. Argus Hamm. 04,11,12,  
 Fl.  
 Z: Koerner, Hieronymus 2000 Wedel, Spitzerdorfsr. 14  
 B: Koerner, Hieronymus 2000 Wedel, Spitzerdorfsr. 14  
**105 Joker** 120 1313004379 Db W v. Jonas Mutter v. Abend Hamm. 14,16,17,  
 wg.Sth.,R.Hkr.u.Bln.w.  
 Z: Blohne, Georg 2806 Oytzen, Schephuser-Dorfsr. 2  
 B: Renschler, Gerhard 2082 Heidgraben, Birkenweg 72A  
**106 Jupl** Dubi 1313206280 B W v. Jet Stream xx Mutter v. Durban Hamm. 04,07,08,09,  
 Kelbi.,bd.Hf.w.  
 Z: Klindworth, Klaus 2160 Stade, Hof Sternberg  
 B: Klindworth, Klaus 2160 Stade, Hof Sternberg  
**107 Kallinka** 75 1330034077 SchwbS v. Korund Mutter v. Harnisch Oldbg 04,05,12,13,19,  
 St.  
 Z: Ahlers, Hermann Jun. 2900 Oldenburg, Sandkrugerstr. 116  
 B: Hoeff, Soenke 2081 Prisdorf, Hudenberg 35  
**108 Kaalim** 4 1210075972 B W v. Karwendelstein Mutter v. Pol Holst 08,09,  
 Fl.,R.Vsl.,bd.Hsl.w.  
 Z: Horns, Hans-Jochim 2359 Struvenhuetten, Vosshoelerweg 2  
**109 Kentauer** 3040114379 Sch W 08,09,10,  
 unreg.II.Nuest.rchd.Bi.,Utl.Fleck,bd.Vsl.,J.Hsl.w.  
 B: Boeckmann, Kaarina 2000 Schenefeld, Doktorstieg 8M  
**110 Kompass** 6 2056899179 SchwbW v. Kurort Mutter v. Tannenhaeher DDR 04,07,  
 o.A.  
 B: Brunnckhorst, Wilhelm 2000 Hamburg 56, Groten Flerren 24  
**111 Kopernikus** 1 1319201476 R W v. Kadett Mutter v. Herbststurm Hamm. 04,07,  
 o.A.  
 Z: Janssen, Justus 2944 Wittmund 2, neue Str. 21  
 B: Haufe, Charlotte 2080 Pinneberg, Buchenstr. 13  
**112 Kynia** 2 1210205073 Db S v. Macbeth I Mutter v. Colonel Holst 14,16,17,  
 Sth.  
 Z: Johannsen, Claus-Werner 2250 Simonsberg, Hauptstr. 9  
 B: Renschler, Sabine 2082 Heidgraben, Birkenweg 72A  
**113 L'Amour** 37 2219016578 B S v. Leporello Holst 08,09,  
 I,bd.Nuest.rchd.dchg.Bi.,LVf.,J.Hf.Halb w.  
 Z: Dircks, August 2251 Westerhever
- Z: Harms, Johann H. 2082 Rosengarten, Ue, Uetersen  
 B: Harms, Anne 2082 Neuendeich-Rosengarten  
**131 Little Lucy** 1210102582 B S v. Landgraf I Mutter v. Ritter Holst 03,11,  
 St.,Str.,I.Hf.gefl.w.  
 Z: Besener, Astrid 2000 Hamburg 56, Tinsdaler Heideweg 132  
**132 Little Rock** 5 1314707480 F W v. Leibwaechter Mutter v. Shogun xx Hamm. 05,07,  
 St.,bd.Hf.w.--  
 Z: Heemke, Heinrich 2816 Kirchlinteln, Kreepen 1  
 B: Bott, Ingeborg 2000 Hamburg 76, Schwansenwik 26  
**133 Livingston** 1210075581 F W v. Lorenz Mutter v. Urioso Holst 11,14,  
 I.Hkr.u.Bln.w.  
 Z: Steffens, Edgar 2243 Albersdorf, Vierthof  
 B: Bancroft-Livingston, Susan 2000 Schenefeld, Uetersenweg 1  
**134 Lorbas** 132 3047225075 F W 08,09,10,  
 unreg.St.,unt.I.R.Nuest.rchd.I.Schn.endigd.Bi.,R.Vf.,bd.Hf.unreg.Halb w.  
 B: David, Anja 2000 Wedel, Feldstr. 52  
**135 Lord** 392 1210039578 Db W v. Lord Mutter v. Wahmfried Holst 14,15,16,17,  
 St.,I.Hf.,R.Hsl.gefl.w.  
 Z: Voelz, Lothar 2241 Woehrdien, Meldorfer Str. 5  
 B: Lamotte, Wolfgang 2000 Wedel, Quaeckampsweg 75  
**136 Louro Preto** 1314302677 Db W v. Lombard Mutter v. Senator Hamm. 06,08,09,10,  
 St.,Str.,Schm.,LVf.unreg.w.,R.Vf.unreg.Hoch w.,bd.Hf.Halb w.  
 Z: Weijen, Dieter 2853 Padingbuettel, Dorfsr. 1  
 B: Boje, Willy 2085 Quickborn, Marienhoeh 131  
**137 Lugano** 140 1210064280 B W v. Landgraf I Mutter v. Weiler Holst 04,08,09,10,  
 St.,Schm.,LVf.,bd.Hf.w.  
 Z: Henke, Heinrich 2100 Hamburg 90, Roenneburgers.55  
 B: Mueller, Uwe 2085 Quickborn, Berliner Str. 45

- 138 Lupo 26 1210082781 B W v. Lorenz Mutter v. Leon Holst 11, St.,Schm.  
 B: Boerner,Hans Jacob 2243 Arkebek  
 B: Ausbildungsstell Magdalenenhof 2000 Wedel,Faehrenkamp
- 139 Lyrä 17 1090065877 R S v. Insterrut Mutter v. Komiet Trak. 04, I.Vkr.u.Bling,gell.w.  
 B: Wendeborn,Sylvia 2083 Halstenbek 1,Schlossberg 4-6
- 140 Ma Cherie 22 1210042279 B S v. Landgraf 1 Mutter v. Rigoletto Holst 08,09, unreg.BI.,Ul.w.,bd.VI.,J.Hf.w.,R.Hkr.u.Blin.w.  
 B: Thamling,Paul Wilhelm + 2201 Kollmar,Moorhusen 41  
 B: Paulsen,Felicitas 2081 Holm Alte Schmiede 21
- 141 Mecedam 1210026782 B S v. Montanus Mutter v. Rasputin Holst 03,04,11, St.,I.Vr.,R.Vkr.u.Blin.,bd.Hf.w.  
 B: Gosch,Claus Juergen 2215 Oldenbuettel,Krimmweg  
 B: Gosch,Claus Juergen 2215 Oldenbuettel,Krimmweg
- 142 Madras 59 1210272878 SchwbH v. Montevideo Mutter v. Cor D.L. Bryere Holst 12,15,16,17, Kst.,bd.Hf.w.  
 Z: Thamling,Paul Wilhelm + 2201 Kollmar,Moorhusen 41  
 B: Behrmann,Ines 2000 Wedel,Spitzerdorfsr.17
- 143 Maljiong 2219002873 B S v. My Lunaria xx Holst 06,07,09, o.A.  
 Z: Moeller,Karl Heinz 2321 Hoegsdorf  
 B: Behrmann,Ines 2000 Wedel,Spitzerdorfsr.17
- 144 Malve 48 2219001377 B S Holst 06,08,09,14, wg.Sth.  
 Z: Bahmann,Uwe 2209 Herzhorn,Moorhufen 7
- 145 Mamba 19 A41028272 Db W v. Mato Grosso xx Mutter v. Dorn Westf 07,16,17,18, o.A.  
 Z: Jordans,Friedrich-Carl von 4795 Delbrueck,Westenholzerstr  
 B: Adomat,Britta 2000 Wedel,Rud.Breitscheidsr.26
- 146 Manitou 40 2057018976 B W v. Maat Mutter v. Infant DDR 12,15,16,17, unreg.A.Rd.schattl.R.Nuest.rchd.BI.,Obi.w.,I.Vkr.im.wg.w.,R.VI.unreg.Halb w.,J.Hf.unreg.Hoch w.
- 147 Manolito 22 1210075078 Db W v. Mephisto Mutter v. Follywise xx Holst 05,13,16,19, St.,I.Hf.,R.Hf,gell.w.  
 Z: Dibbern,schattl.R.Nuest.rchd.BI.,Obi.w.,I.Vkr.im.wg.w.,R.VI.unreg.Halb w.,J.Hf.unreg.Hoch w.  
 St.,I.Hf.,R.Hf,gell.w.
- 148 Marceito 1210024378 B W v. Manchester Mutter v. Rushing Water Holst 08,09,10, Str.,Obi.w.,R.Hkr.u.Blin.w.  
 Z: Schlueter,Olto 2301 Schoenkirchen,B.Schoenkirche
- 149 Marisa 3051 St.Christhofen,Ludmer Feld 14  
 Merkoao 2051593875 R W v. Mark Mutter v. Lork DDR 08,09,10, BI.,J.Hf.unreg.w.,R.Hf.w.,M.Kriflecke
- 150 Marnie 5 3046492375 B S 12,  
 B: Groth,Karl 2080 Pinneberg,Ossenpadd 24  
 Marnie 5 3046492375 B S 12,  
 Z: Quast,Walter 2084 Rellingen 2 Dorfsr.17  
 B: Wolff,Herbert 2082 Uetersen,am Seeth 25  
 Marceito 1210024378 B W v. Manchester Mutter v. Rushing Water Holst 08,09,10, Str.,Obi.w.,R.Hkr.u.Blin.w.  
 Z: Schlueter,Olto 2301 Schoenkirchen,B.Schoenkirche
- 149 Marisa 3051 St.Christhofen,Ludmer Feld 14  
 Merkoao 2051593875 R W v. Mark Mutter v. Lork DDR 08,09,10, BI.,J.Hf.unreg.w.,R.Hf.w.,M.Kriflecke
- 150 Marnie 5 3046492375 B S 12,  
 B: Groth,Karl 2080 Pinneberg,Ossenpadd 24  
 Marnie 5 3046492375 B S 12,  
 Z: Quast,Walter 2084 Rellingen 2 Dorfsr.17  
 B: Wolff,Herbert 2082 Uetersen,am Seeth 25  
 Marceito 1210024378 B W v. Manchester Mutter v. Rushing Water Holst 08,09,10, Str.,Obi.w.,R.Hkr.u.Blin.w.  
 Z: Schlueter,Olto 2301 Schoenkirchen,B.Schoenkirche

- St.,bd.Hf.w.  
 B: Kragh,Hans-Werner 2391 Grossenwiehe,Achter de Moehl 14  
 Merquila 88 1210092377 B W v. Marlon xx Mutter v. Aberwitz Holst 04,07, St.,Schm.,J.Hfs.,R.Hf.w.  
 Z: Mohr,Peter 2000 Hamburg 55,Siebenbuchen 44  
 B: Mohr,Peter 2000 Hamburg 55,Siebenbuchen 44
- 152 Merquila 102 1210270778 Sch W v. Maximus Mutter v. Roman Holst 04,06,07,08,09,12, St.,Schm.,UlI.w.,Fleck  
 Z: Hardorp,Johnny Jun. 2000 Wedel,Vosshagen 56  
 B: Hardorp,Karl-Heinz 2000 Wedel,Auwaldenweg 53
- 153 Meruchke 27 1312110880 F S v. Mozart Mutter v. Donkosak Hann. 04,07,12, Keil-BI.,KI.Schm.,J.Hf.unreg.Hoch w.,R.Hf.unreg.w.  
 Z: Schmidt,Wilhelm 2111 Heidenau,Callmoor Nr.2  
 B: Tiedtke,Juergen 2000 Hamburg 20,Meldorfer Str.12
- 154 Mercury Peter 1220033476 B W v. Shas Paradox Holst 08,09,10, BI.Schm.,J.Hf.w.  
 Z: Klein,Hans-Juergen 2357 Weddelbrook  
 B: Albert,Meike 2087 Ellerbek,Birkenweg 15
- 155 Merylin 1210131380 B S v. Maltesser Mutter v. Leporello Holst 04,07, o.A.  
 Z: Lorenzen,Hans Peter 2265 Bramstedlund  
 B: Timm,Margot 2081 Appen-Etz,Wedeler Chaussee 51
- 156 Metellus 1 1210100779 B W v. Mephisto Mutter v. Laertes Holst 14,16,17,18,20, FI.,bd.Hf,gell.w.  
 Z: Harms,Johann H. 2082 Rosengarten,Ue.Uetersen  
 B: Lauck,Carsten 2080 Pinneberg,Haldkamp 31
- 157 Monchicht 2 1210061282 B W v. Milano Mutter v. Urioso Holst 11, gr.St.,Schm.,J.Hf.Hoch w.  
 Z: Magens,Claus Eduard 2201 Kollmar,Moorhusen 53  
 B: Magens,Claus Eduard 2201 Kollmar,Moorhusen 53
- 158 Mondego 1 1210064178 Df W v. Manchester Mutter v. Almhuegel III Holst 08,09, BI.Ull.w.,J.VI.,J.HfsI.w.  
 Z: Overath,Horst 2351 Wasbek,Birkenhof  
 B: Roeschmann,Egbert 2200 Elmshorn,Kallenweide 69
- 159 Monolith 4 1210045972 Db W v. Mollke 1 Mutter v. Hanselmann Holst 14,15,16,17,18, St.,J.HfsI.w.  
 B: Hagens,Ernst 2201 Sommerland,Brunsholt 1  
 B: Hagedfeldt,Axel 2201 Seestermaeue,Dorfsr.21
- 160 Montea 1210031976 B W v. Montevideo Mutter v. Manometer xx Holst 14,15,16,17,18, St.  
 Z: Mohr,Detlev 2351 Grossharrrie,Kleinharrie Str.25  
 B: Kieker,Klaus-Juergen 2000 Hamburg 55,Op'N Kamp 5
- 161 Montou 1210026380 Sch W v. Montanus Mutter v. Manchester Holst 08,09, St.,R.HfsI,gell.w.  
 Z: Stoffers,Rudolf 2061 Elmhorst,Waldweg 9
- 162 Montperna 1210252975 B W v. Montevideo Mutter v. Faehrich Holst 04,07, Braun,gr.St.,R.Vsi.unreg.w.,bd.Hf.unreg.w.  
 B: Schulz,Wilold 2000 Hamburg 56,Leuchtturmweg 13  
 B: Schulte,Heide-Doerte 2000 Hamburg 55,Richard-Dehmel-Str.1
- 163 Moonshadow 3 1210058780 B W v. Magnat 1 Mutter v. Maximus Holst 06,08,09, I.Hf.,R.Hfsl.w.  
 Z: Gestuet Heidberg,Elke Scheiper 3200 Hildesheim,Sierstorfs  
 B: Simonis,Horst 2000 Wedel,Heisterkamp 14
- 164 Neewama 2 1310021076 Db W v. Nomade Mutter v. Wohlstand Hann. 08,09,10, I.VfsI.,bd.HfsI.unreg.w.  
 Z: Schudt,Karl Heinz 2200 Neuendorf,Datendorf 1  
 B: Guenther,Sigrun 2200 Elmshorn,Klostersande 84
- 165 Nerm 1210500476 Db S v. Rolling Stone Mutter v. Obersteiger Holst 14,15,16,17, Schm.,R.Vkr.u.Blin.w.,bd.HfsI,gell.w.  
 Z: Wuellenweber,Antonie 2300 Quarnbek,Wiedenkamp 2
- 166 Nher Mutmar 3046674274 B W 16,17,18,20, St.,...  
 B: Fischer,Claus-Joachim 2000 Hamburg 54,Burbekstr. 59
- 167 Ordennanz 1 1210060277 B S v. Farnese Mutter v. Ladykiller xx Holst 04,07,14,16,17,18, Sh.,R.Hf,gell.w.  
 Z: Kainke,Herbert 2082 Neuendeich,Rosengarten
- 168 Orlando 58 1210028392 B W v. Othello Mutter v. Landmeister Holst 03, St.  
 Z: Juergens,Ernst 2370 Rendsburg,Materialhofs.1  
 B: Timm,Margot 2081 Appen-Etz,Wedeler Chaussee 51
- 169 Perodie 66 1410092778 Db S v. Pandur Mutter v. Windhuk Westf 05,13,19, o.A.  
 Z: Oeinghaus,Theodor 4530 Ibbenbuereen 2,Permer Str.120  
 B: Kroeger,Karin 2000 Schenefeld,Blanken.Chaussee 93  
 (B:Kroeger,Ute 2000 Schenefeld,Blanken.Chaussee 93)
- 170 Pascant 1410837380 F W v. Pascal Mutter v. Dires Westf 08,09,10, schatt.St.  
 Z: Heinrichmeier,Franz-Aloys 4796 Saizkottien,Wiesenberg 3
- 171 Pauline 9 1330003576 R S v. Paladin Mutter v. Luiszow Oldbg 06,07,08,09, schm.BI.,R.Hf.w.  
 Z: Ellerbrock,Lilly 2000 Hamburg 65,Kupferteichweg 51
- 172 Peppino 4 3040876873 R W 06,09,10, Stichelh.A.d.Stirn.,bd.Hkr.unreg.w.  
 B: Dreyer,Klaus 2000 Hamburg 55,Elhrenpreissteig 3
- 173 Phantast 8 1410965680 Db W v. Paradox 1 Mutter v. Gottschalk Westf 05,08, ob.br.uebe.Nasr.schm.i.R.Nuest.rchd.dchg.BI.,R.Vsi.unreg.gell.w.,J.Hf.Halb w.,R.Hf.unreg.gell.w.  
 Z: Gronbeaum,Karl 4807 Borgholzhausen,Barnhausen 24  
 B: Schabow,Rolf 2000 Hamburg 52,G.Floftbeker S.59B
- 174 Piema 7 1310889781 Hb S v. Pik Bube Mutter v. Jonkheer xx Hann. 11,14,

- Z: Clausen, Georg 2341 Rabenkirchen, Gestuet Rabenhof  
 B: Hatke, Klaus-Dieter 2081 Hemdingen, Gaertnerstr.1  
**187 Rinaldo 38** 1210062076 B W v. Romeo Mutter v. Nagpur Holst 06,08,09, St.,Schm.  
 B: Mahstedt, Johann Peter 2213 Wisler/Rothenneer  
 B: Teizner, Petra 2080 Pinneberg, Hollandweg 19A  
**188 Roberto 19** 3046948379 Hib W 05,07,08, bd.Hf.w.  
 B: Rackwitz, Heinrich 2000 Hamburg 54, Halstenbekerweg 94  
**189 Rocco 111** 1210062176 Sch W v. Romedio Mutter v. Tin Rod xx Holst 14,15, gr.St.,Schm.  
 Z: Mahstedt, Johann Peter 2213 Wisler/Rothenneer  
 B: Brahms, Jan 2224 Kuden, Hauptstr.35  
**190 Rocoely 46** 1210310375 B W v. Raimond Mutter v. Sterling Holst 14,15,16,17,18, St.,Schm.,bd.Vbln.w.,bd.Hf.w.  
 Z: Wieden, Richard 2222 Marie, Wilhelmstr. 16  
 B: Johannsen, Arnold 2082 Tornesch, am Moor 53  
**191 Roely 53** 1210072077 F W v. Rocco Mutter v. Magister Holst 14,16, Str.,l.Vkr.u.Bln.gell.w.,l.Hf.gell.Hoch w.  
 Z: Raabe, Karl-Heinz 2301 Osdorf, Webersberg 4  
**192 Rodicon 6** 1210047480 B W v. Ronald Mutter v. Manitu xx Holst 14,16,17,18, Kst.,R.Vf.gell.w.,bd.Hf.w.  
 Z: Juergens, Heilmut 2211 Daegeling, Gaertnerweg 6  
**193 Rodrig 6** 1210048177 B W v. Ronald Mutter v. Landgraf I Holst 14,15,16,17,18, l.Vfsl.,l.Hbln.gell.w.  
 Z: Schmidt, Klaus-Hermann 2202 Lutzhorn, Dorfstr.79  
**194 Roger 9** 1210311375 Db W v. Raimond Mutter v. Allasch Holst 05,13,19, St.  
 Z: Meyburg, Rolf 2221 Neufeld, Auenbuettel  
 B: Stehn, Hans-Christian 2201 Bokel, zum Felde 7  
**195 Romano 15** 1210049877 Rsch H v. Romantiker Mutter v. Sahib Holst 14,15,16,17, St.,Schm.,l.Hfsl.gell.w.  
 Z: Barth, Ilse 2201 Bevern, Elmshorner Str.33  
 B: Besener, Rudolf Jun. Hamkalwerk 2000 Hamburg 50, Daimlerstr  
**196 Romeo 165** 1210101781 Sch W v. Masetto Mutter v. Rigoleito Holst 04,11, unreg.BI.,R.Vbln.w.Fleck.bd.Hf.gell.w.  
 Z: Zurmuehlen, Dietrich 2083 Halstenbek, Nienhoefen  
 B: Zurmuehlen, Britta 2083 Halstenbek, Nienhoefen 7  
**197 Romina 38** 1210060579 B S v. Resputin Mutter v. Alcala Holst 05,13,15,19, i.R.Nuest.rchd.BI.,bd.Vfsl.gell.w.,bd.Hf.gell.Hoch w.  
 Z: Struve, Wilhelm 2371 Breiholz-Wienboeken  
 B: Lienau, Otto 2081 Haselau, Dorfstr.10  
**198 Romme 1** 1210067381 B W v. Ronald Mutter v. Festakt xx Holst 12,20, Fl.,bd.Hf.w.  
 Z: Stobbe-Rathjen, Walter 2201 Hohenfelde  
 B: Thies, Juergen 2084 Rellingen 1, an der Relau 2A  
**199 Rons 7** 2219300776 B S v. Ronald Holst 08,09,10, Nasenstr.,Schm.,l.Hfsl.w.  
 Z: Harder, Regina 2201 Ellerhoop, Feldflurh 1  
 B: Harder, Regina 2201 Ellerhoop, Feldflurh 1  
**200 Roerets 8** 1210060379 B S v. Rapallo Mutter v. Sable Skinflint Holst 05,13,16,17, Fl.,R.Hfsl.gell.w.  
 Z: Schoof, Otto-Boje 2242 Hedwigenkoog, Koogchaussee 7  
 B: Kaiser, Christel 2083 Halstenbek, Dackenhudener Chaussee 3  
**201 Royal 26** 2817045474 B W v. Rasputin Bay 14,16,17,18, habmt.kl.BI.,l.Hfsl.w.  
 Z: SpirkI, Fritz 8123 Pelessenberg, Ludwigsr.1  
 B: Schlote, Katja 2000 Hamburg 55, Richard-Dehmel-Str. 19B  
**202 Rutine 12** 10350476 B S v. Ronald Mutter v. Raimond Holst 07,15,16,17,18, Fl.,Schm.,l.Vbln.,l.Hf.w.  
 Z: Brammann, Wilhelm 2201 Klein Offenseth, Horster Str.51  
 B: Brammann, Wilhelm 2201 Klein Offenseth, Horster Str.51  
**203 Sagittarius 109** 0210081 DbschW v. Etong Mutter v. Polarfuersr Trak. 05,07, lgl.St.,kl.Schm.,-Db.,-k.Sch.w.-  
 Z: Cauller-Embecke, Guenter + 2083 Halstenbek, Datumer Str.10  
 B: Maeder, Kristina 2083 Halstenbek, Datumerstr.10  
 (B:Maeder, Alfred 2390 Flensburg, Wrangelstr.29)  
**204 Samba 12** 1210071980 Db S v. Mephisto Mutter v. Farnese Holst 05,13, unreg.St.,Str.,bd.Hf.gell.Hoch w.  
 Z: Weber, Gustav 2205 Brande-HoernerKirchen, Dorfstr.1  
 B: Bornholdt, Carmen 2082 Moorree, Lehmkuhlweg 2  
**205 Samurai 47** 1090114979 R W v. Sommenlanz Mutter v. Mazagan Trak. 06,07,14, o.A.  
 Z: Trakheier, Gestuet Wiedenhof 2112 Jesteburg, Seevenweg 37  
 B: Pohlemaier, Christel 2083 Halstenbek, Armwischenweg 22  
**206 Santino 10** 1317808277 B W v. Sansibar Mutter v. Markant Hann. 08,09, Kst.,Utl.w.,bd.Hf.unreg.Hoch w.  
 Z: Cording, Heilmut 2841 Wagenfeld 1, Unter D.,Eichen 20  
 B: Mense, Annagret 2082 Tornesch, am Moor 77  
**207 Sayonara 16** 1210082580 Db S v. Landgraf I Mutter v. Merlin Holst 14,16,17,18, i.Hkr.u.Bln.w.,R.Hkr.u.Bln.gell.w.  
 B: Dyrsen, Wilhelm 2082 Neuendeich  
 B: Kuehl, Juergen 2082 Uetersen, Mollkestr.23  
**208 Schlappl 13** 18201674 Df W v. Grunewald Mutter v. Achselschwang Hann. 08,09,10,16,17,18, St.,bd.Vf.,l.Hf.,R.Hkr.unreg.w.  
 Z: Schulte zur Surfage, Fritz 4520 Melle 8, Kueingdorf 4  
 B: Stewerts, Bernd 2000 Hamburg 56, Tristanweg 16  
 (B:Stewerts, Birgit 2000 Hamburg 56, Tristanweg 16)  
**209 Schlappl 12** 101017277 B S v. Silbersee Mutter v. Cor D.L. Bryere Holst 04,14,16, l.Hfsl.,R.Hf.gell.w.  
 Z: Peters, Helmut 2201 Sommerland, Sommerl.Riep 58  
 St.,R.Hkr.w.  
 Z: Hensen, Claus 2251 Bondelum, Moor 1  
 B: Wulfen, Olaf 2080 Pinneberg, Schillerstr.9L  
**222 Tamino 87** 3047206877 F W 08,09,10, unreg.Hf.ausfld.BI.,Utl.unreg.w.,bd.Vf.unreg.Halb w.,l.Hf.Hoch w.,R.Hkr.unreg.w.  
 B: Storto, Martin Dr. 2000 Hamburg 61, Blankenburger Weg 19  
**223 Terry 2** 3046822478 Rsch S 12, l.Hf.unreg.Halb w.  
 B: Wagner, Heike 1000 Berlin 20, Niederneuendorferallee 12  
**224 Timothy 2** 1210062378 B W v. Toledo Mutter v. Fontan Holst 05,13,19, R.Vbln.,bd.Hf.w.  
 Z: Gestuet Heidberg,, Scheiper + 2301 Schierensee, Kr.Rendsbu  
 B: Albert, Ingrid 2081 Holm, am Ohlenhof 6  
**225 Tinka 8** 1210102981 B S v. Cor D.L. Bryere Mutter v. Colombo Holst 05,11,13,19, St.  
 Z: Neumann, Hans-Hermann 2082 Tornesch, Ahrenloher Str.98  
 B: Neumann, Hans-Hermann 2082 Tornesch, Ahrenloher Str.98  
**226 Tolver 13** 30552282 Db W v. Tin Rocco Mutter v. Luxus Oldbg 03,04, Keist.,unterbr.Nas.-Str.,l.Vfsl.,R.Vbln.w.,bd.Hf.w.,M.Kr.flecken,-  
 Z: Gaeting, Gerd 2890 Nordenham, Esenshammer Oberdeich  
 B: Wunnenrich, Reinhard 2000 Wedel, Birkenweg 20  
**227 Toronto 6** 1313512171 B W v. Traumgeist xx Mutter v. Ferdinand Hann. 08,09, l.Hfsl.,R.Hf.w.  
 Z: Steiner, Hermann 2853 Dorum, Osterbuettel 1  
 B: Stoehrmann, Felmer 2083 Halstenbek, Wilhelmstr.10  
**228 Toxana 13** 11615277 Db S v. Traunstein Mutter v. Lasso Hann. 12, gr.unreg.St.,lgl.Schm.  
 Z: Sinn, Heilmut 2127 Rullstorf Bahnhofstr.5  
 B: Tiedemann, Matthias 2201 Kollmar, Selkweg 5A  
**229 Traviata 9** 1210104681 B S v. Masetto Mutter v. Heilbutt Holst 04,11,14, Fl.  
 Z: Thormaehlen, Claus Martin 2200 Elmshorn, Dorfstr.35  
 B: Thormaehlen, Claus Martin 2200 Elmshorn, Dorfstr.35  
**230 Triatan 20** 1210061977 B W v. Trojener Mutter v. Fasching Holst 16,17,18, St.,4 Fuesse w.  
 Z: Fruechlenicht, Walter 2081 Heist, Grosser Ring 22  
 B: Timmermann, Heinrich 2000 Schenefeld, in de Masch 15  
**231 Turbo 8** 3047387578 R W 08,09,10, R.Hbln.w.,M.Kr.flecke  
 B: Schroeder, Kerry 2000 Hamburg 52, Turgens Allee 26  
**232 Ulanka 95** 1210048982 B S v. Conrado Mutter v. Nevada xx Holst 03, St.,l.Vf.,l.Hf.,R.Hf.w.  
 Z: Steiner, Sonja 2104 Hamburg 92, Neugrabener Heidweg 105  
 B: Steiner, Sonja 2104 Hamburg 92, Neugrabener Heidweg 105  
**233 Ullima 14** 1210061782 B S v. Fernando Mutter v. Thuswin xx Holst 04,11, St.  
 Z: Thormaehlen, Claus Martin 2200 Elmshorn, Dorfstr.35

- 234 **Ultra 15** 1210061882 Db S v. Fernando Mutter v. Tumbled xx Holst 03.04.11,  
Fl.,L.Vsl.,R.Vkr.u.Bln.,J.Hkr.u.Bln.gefl.w.
- B: Thormaehlen,Claus Martin 2200 Elmshorn,Dorfstr.35  
Z: Thormaehlen,Claus Martin 2200 Elmshorn,Dorfstr.35
- 235 **Unesa 2** 1330079176 B W v. Urgast Mutter v. Kronprinz xx Oldbg 08.09.10,  
St.,L.Hf.w.
- Z: Herbricht,Klaus 2910 Westerstede 1,neue Str.23  
B: Harder,Regina 2201 Ellerhoop,Feldfurth 1
- 236 **Unesae** 1210060382 Sch S v. Capliano Mutter v. Marlon xx Holst 11,  
Fl.,L.Vbln.w.Fieck,R.Vsl.gefl.w.,R.Hsl.gefl.w.
- B: Thormaehlen,Claus Martin 2200 Elmshorn,Dorfstr.35  
Z: Thormaehlen,Claus Martin 2200 Elmshorn,Dorfstr.35
- 237 **Union 2** 1210065082 B S v. Calypso I Mutter v. Marlon xx Holst 11,  
gr.St.,L.Hf.w.
- Z: Mohr,Dieter 2200 Neuendorf,Luehnhuesserdeich 30  
B: Mohr,Dieter 2200 Neuendorf,Luehnhuesserdeich 30
- 238 **Urena 4** 1210269482 B S v. Lorenz Mutter v. Waterman Holst 11,  
Fl.,R.Hsl.gefl.w.,L.Hbln.gefl.w.
- Z: Rohr,Hens-Dietrich 2215 Hanerau-Hadem.,Mannhardstr.14  
B: Gress,Birgit 2081 Holm,Friedhofsweg 48
- 239 **Urloa 4** 1410124080 F W v. Urquell Mutter v. Adlerorden Westf 14.15.16.17.18,  
Sehr br.ueb.bd.Nuest.rchd.dchg.BI,Milchmaul.bd.Hf.Hoch w.
- Z: Luerbke,Josef 5983 Balve 5,Arnsberger Str.44  
B: Schulte-Hage,Gabriele 2000 Hamburg 56,Leuchtturmweg 13
- 240 **Venesae 68** 12100656383 B S v. Calypso I Mutter v. Maximus Holst 03,  
o.A.
- Z: Loehndorf,Katja 2201 Kiebitzreihe,Ringstr.75  
B: Haegemann,Uwe 2500 Elmshorn,Kaltenhof 9
- 241 **Venus 28** 3046889276 Rsch S 14,  
L.Hkr.unreg.w.
- B: Haegemann,Guenther 2201 Kiebitzreihe,Ringstr.21  
Z: Vierzehrender 1330101975 B W v. Vierzehrender Mutter v. Kompass Oldbg 04.08.09.10,  
halbmf.is.geoeffn.St.
- 242 **Watteu 13** 1319230679 F H v. Wendestein Mutter v. Anblick xx Hamm 06.07,  
Bl.,L.V.,R.Hf.Hoch w.
- Z: Latsch,Edelhard 2905 Edewecht,Portsluger Str.32  
B: Berberat,Karin 2082 Uetersen,am Muehlenteich 27
- 243 **Wesley** 1330089475 F W v. Waldmannsheil Mutter v. Magister Oldbg 08.09.10,  
St.,L.VI,Hoch w.,R.VI.w.,bd.Hf.Hoch w.
- Z: Hantel,Gerhard 2201 Bayern,Hauptstr.34  
B: Hantel,Gerhard 2201 Bayern,Hauptstr.34
- 244 **Wellington 99** 1310465982 Sch W v. Waldmannsheil Mutter v. Westwind Hamm. 06,  
gr.St.,-
- Z: Meyer,Heinrich 4599 Molbergen,Im Ort 7  
B: Grf,Ges.v.Foerder,D Reiltsports mbH 2000 Schenefeld,Uetersen
- 245 **Wellington 99** 1310465982 Sch W v. Waldmannsheil Mutter v. Westwind Hamm. 06,  
gr.St.,-
- Z: Polman,Wilko 2943 Neuhaaringersee,Hubertushof

- 246 **Wendenuerst 1** 1315226381 B W v. Wendenburg Mutter v. Lugano I Hamm. 07,  
bd.Vsl.unreg.gefl.w.,L.H.unreg.w.-
- B: Hemshorn,Lothar M. 2000 Hamburg 20,Arnold-Heise-Str. 8  
Z: Tiefjen,Gerold 2854 Loxstedt,Reepen
- 247 **Wendy Grace** 1314604281 B S v. Windhuk Mutter v. Pik Koenig Hamm. 05,  
o.Abz.-
- B: Hartung,Caroline Dr. 2000 Hamburg 55,Frenssenstr. 38  
(B-Hartung,Eva 2000 Hamburg 55,Frenssenstr. 38 )  
Z: Tiefjen,Caroline Dr. 2000 Hamburg 55,Frenssenstr. 38
- 248 **Wilhelm Tell 5** 1317211576 F W v. Wittelsbach Mutter v. Domaenenrat Hamm. 08.09.10,  
I.,L.Nuest.rchd.unreg.BI.,Utl.w.,J.Hf.Hoch w.
- Z: Schirrmacher,Horst 2170 Hemmoor,Muehlenreihe 24  
B: Schwarz,Marina 2083 Halstenbek,Friedrichsuhder Weg 64A
- 249 **William 16** 1317021182 B W v. Wellington Mutter v. Lukas Hamm. 06,  
L.Vkr.u.Bln.,R.Vbl.w.,L.Hsl.,R.Hkr.u.Bln.gefl.w.,-
- Z: Loehmann,Otto 2811 Asendorf,Graue 32  
B: Busche,Klaus 2000 Hamburg 55,Gosslers Park 8
- 249 **William 16** 1317021182 B W v. Wellington Mutter v. Lukas Hamm. 06,  
L.Vkr.u.Bln.,R.Vbl.w.,L.Hsl.,R.Hkr.u.Bln.gefl.w.,-
- Z: Borchding,Wilhelm 4955 Hille 5,Koelkenweg 5  
B: Hemshorn,Lothar M. 2000 Hamburg 20,Arnold-Heise-Str. 8
- 250 **Windflug 1** 1319219979 F W v. Wendekreis Mutter v. Weingau Hamm. 14.15.16.17.18,  
I.,bd.Nuest.u.Obr.rchd.BI.,bd.Hf.w.
- Z: Gestuett,Isensee / E.u.W.Dietrich 2176 Osten,Niederstrich  
B: Paddinghaus,Marianne 2000 Hamburg 55,Luenkenberg 16
- 251 **Windkoening 2** 1314616682 Dr H v. Windhuk Mutter v. Pik Koenig Hamm. 11,  
Keilst.,bd.VI.unreg.H.w.,bd.Hf.H.w.
- Z: Palters,Walter 2171 Stinstedt,Neubachenbruch 10  
B: Gosche,Ingeborg 2000 Hamburg 56,Tinsd.Heideweg 88
- 252 **Windaerter 2** 1314600678 B W v. Windhuk Mutter v. Pik Koenig Hamm. 08.09.10,  
Braun,St.,unreg.,I.,bd.Nuest.rchd.Schn.,Obi.,Utl.,L.Vsl.,R.VI.,R.Hf.w.,-
- Z: Palters,Walter 2171 Stinstedt,Neubachenbruch 10  
B: Michelsen,Frauuke 2084 Reilingen 1,Halstenbekerweg 63
- 253 **Winni 46** 1315204377 F S v. Winnetou Mutter v. Wulf Hamm. 16.17.18,  
St.,L.Hsl.w.-
- Z: Jantzen,Friedhelm 2822 Schwanewede 1,Meyenburg  
B: Luetke-Bexten,Heiner 4410 Weerendorf 3,Veiseners 12
- 254 **Wibbelsturm 3** 1311922278 F W v. Wirbelwind Mutter v. Magnet Hamm. 04,  
kl.St.,---
- Z: Schulz,Rita 3130 Luechow 1,Jeetzel  
B: Almer,Rose Marie 2000 Hamburg 60,Wentzelstr.19
- 255 **Wong** 1312010775 F W v. Wohlklang Mutter v. Abermals Hamm. 08.09.10,  
St.,Schn.,L.H.unreg.w.,R.Hf.w.
- Z: Baidorff,Gerhard 3101 Sprakensehl,Hof Buente  
B: Bauer,Gudrun 2000 Hamburg 52,Koeniggraezstr. 5
- 256 **Yuca** 1314611677 F S v. Steinhager Mutter v. Abhang III Hamm. 04.12,  
St.M.Str.,Schn.,bd.Hf.w.,---
- Z: Bruemmer,Johann 2176 Osten,Alter Schulweg 12  
B: Liepa,Sabine 2000 Hamburg 55,Kamerstuecken 78



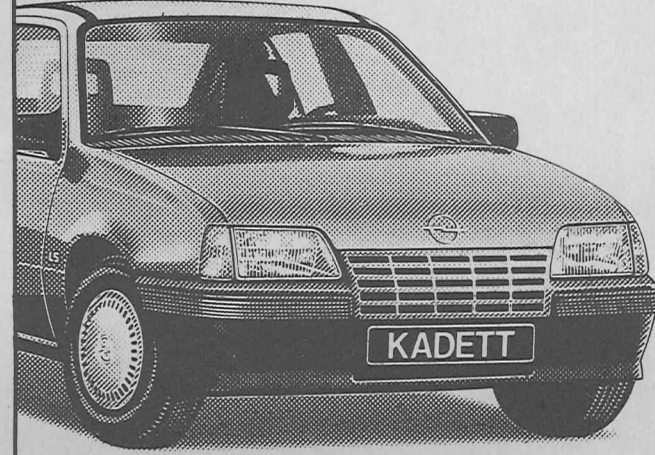
Willkommen bei

**OPEL Kröger**  
2000 Schenefeld, Blankeneser Chaussee 93, Sa.-Nr. 8 30 40 91

# Jetzt serienmäßig! Schadstoffarm und steuerbegünstigt: Der Kadett



mit dem neuen 1.3 N-Euronorm-Motor



Beim Kadett ist Umweltfreundlichkeit jetzt serienmäßig. Mit dem 1.3 N-Euronorm-Motor, der nicht nur sparsam im Verbrauch ist, sondern auch 2 Jahre und 8 Monate lang Steuerfreiheit garantiert. Ohne Katalysator und ohne Sorgen um bleifreies Benzin im Urlaub.

Sehen Sie sich den Kadett mit serienmäßiger Steuerersparnis bei uns an!

---

# Die Hohe Schule der Reitkunst.

Die Beherrschung der verschiedenen Gangarten – Schritt, Trab und Galopp –, die Harmonie zwischen Pferd und Reiter, das zusammen prägt die Hohe Schule beim Dressurreiten.

Wenn's um Geld geht, zahlt es sich aus, mit dem Geldberater bei uns zusammenzuarbeiten. Er beherrscht alle Formen des Geldverkehrs und bringt Ihr Geld auf Trab.



wenn's um Geld geht

**Stadtsparkasse Wedel** 

---